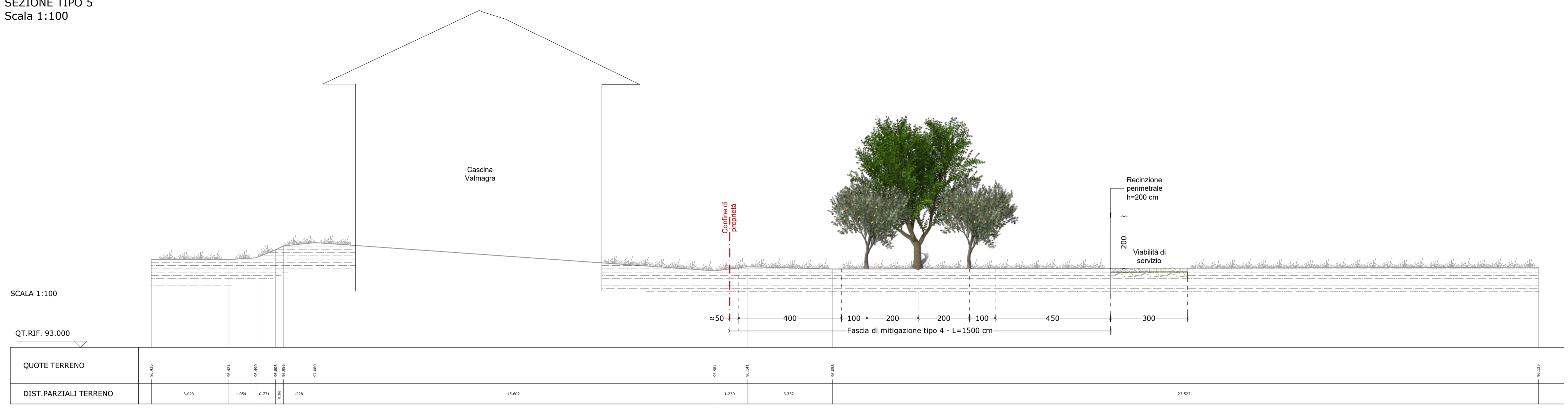
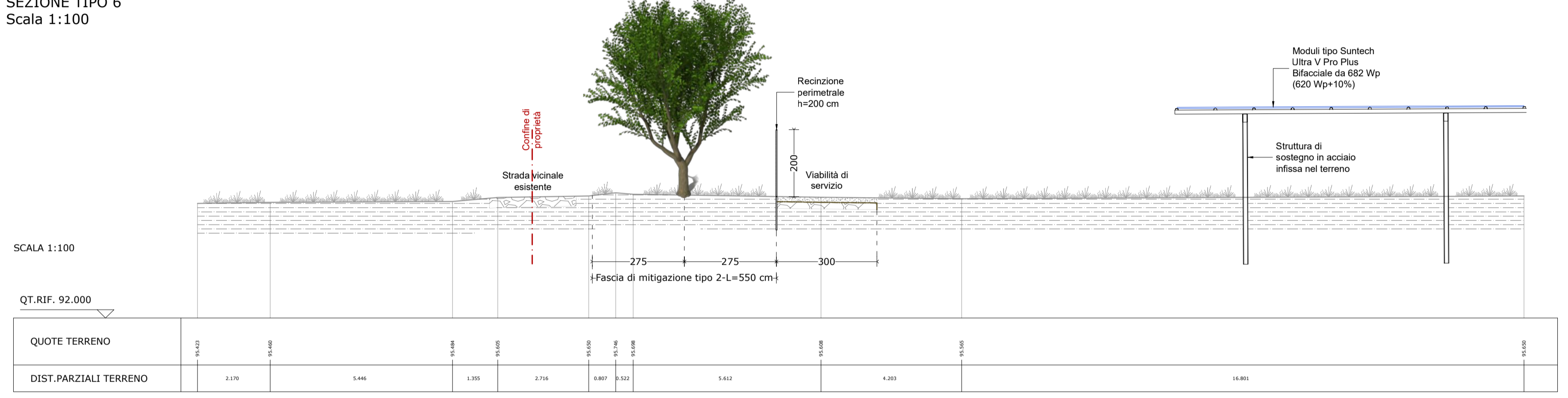


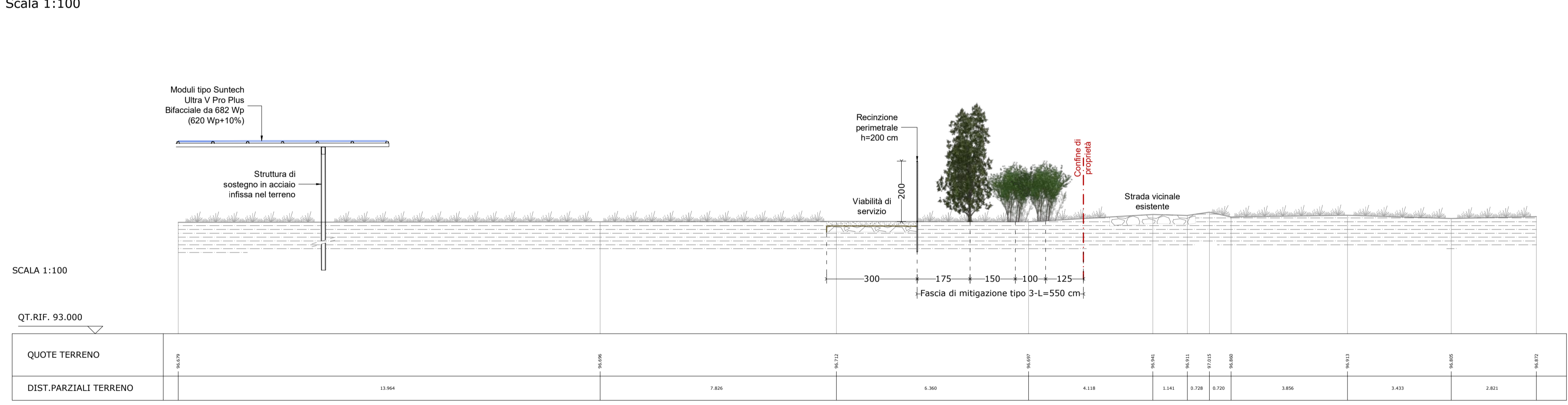
SEZIONE TIPO 5  
Scala 1:100



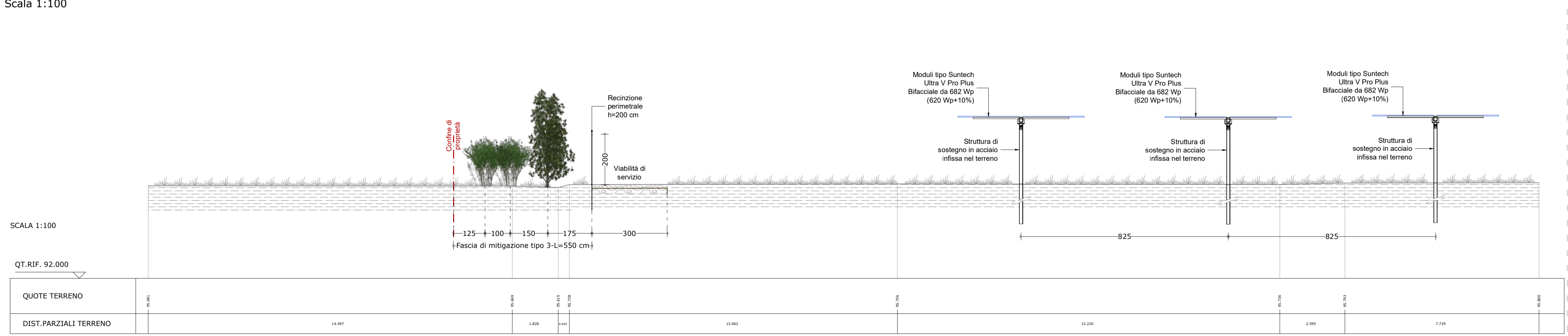
SEZIONE TIPO 6  
Scala 1:100



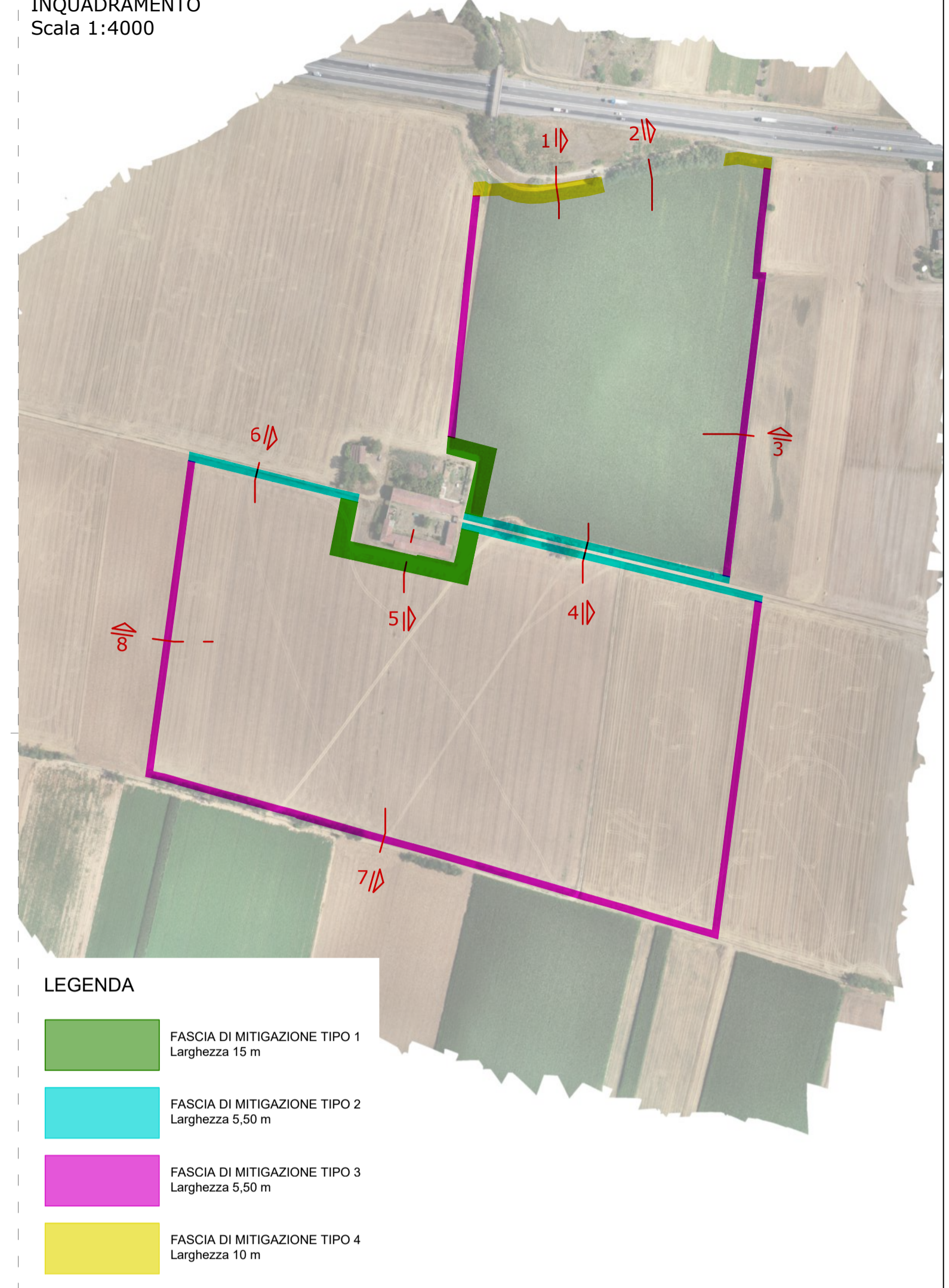
SEZIONE TIPO 7  
Scala 1:100



SEZIONE TIPO 8  
Scala 1:100



INQUADRAMENTO  
Scala 1:4000



LEGENDA

- FASCIA DI MITIGAZIONE TIPO 1  
Larghezza 15 m
- FASCIA DI MITIGAZIONE TIPO 2  
Larghezza 5,50 m
- FASCIA DI MITIGAZIONE TIPO 3  
Larghezza 5,50 m
- FASCIA DI MITIGAZIONE TIPO 4  
Larghezza 10 m

Comune ALESSANDRIA Provincia ALESSANDRIA



Salvetti Graneroli engineering

IMPIANTO SOLARE AGRIVOLTAICO  
"SPINETTA MARENGO SOLAR 1"

Progetto  
**IMPIANTO AGRIVOLTAICO A TERRA PER LA PRODUZIONE DI ENERGIA ELETTRICA SITO NEL COMUNE DI ALESSANDRIA (AL)**  
Istanza di valutazione di impatto ambientale per la costruzione e l'esercizio di impianti di produzione di energia elettrica alimentati da fonti rinnovabili ai sensi degli artt. 23, 24-24bis e 25 del D.Lgs.152/2006

**PROGETTO DEFINITIVO**

Oggetto  
C - CIVILI  
Sezioni tipo

Rev.	Data	Descrizione
0	02/12/2022	Emissione

Committente  
ELLOMAY SOLAR ITALY THIRTEEN S.R.L.  
Via Sebastian Altmann, 9 - Bolzano (BZ)

Data	Scala	Tavola
02/12/2022	1:100	C.06_00

Progettista

DOSSIER INFORMATIVO  
Dott. Ing. STEFANO SALVETTI  
n. 459 sezione A  
a-Civile e ambientale  
b-Industriale  
c-Definizione

DOSSIER INFORMATIVO  
Dott. Ing. CARLO GRANEROLI  
n. 517 sezione A  
a-Civile e ambientale  
b-Industriale  
c-Definizione

SONDRIO L. Mallero Cadoma, 49  
T.0342.211625  
F.0342.519075  
E.info@salvetti-graneroli.com  
C.F./P.IVA 01013400146

LANZADA via Palù, 414  
T.0342.556372  
F.0342.556372  
E.info@salvetti-graneroli.com  
P.IVA 0073360149