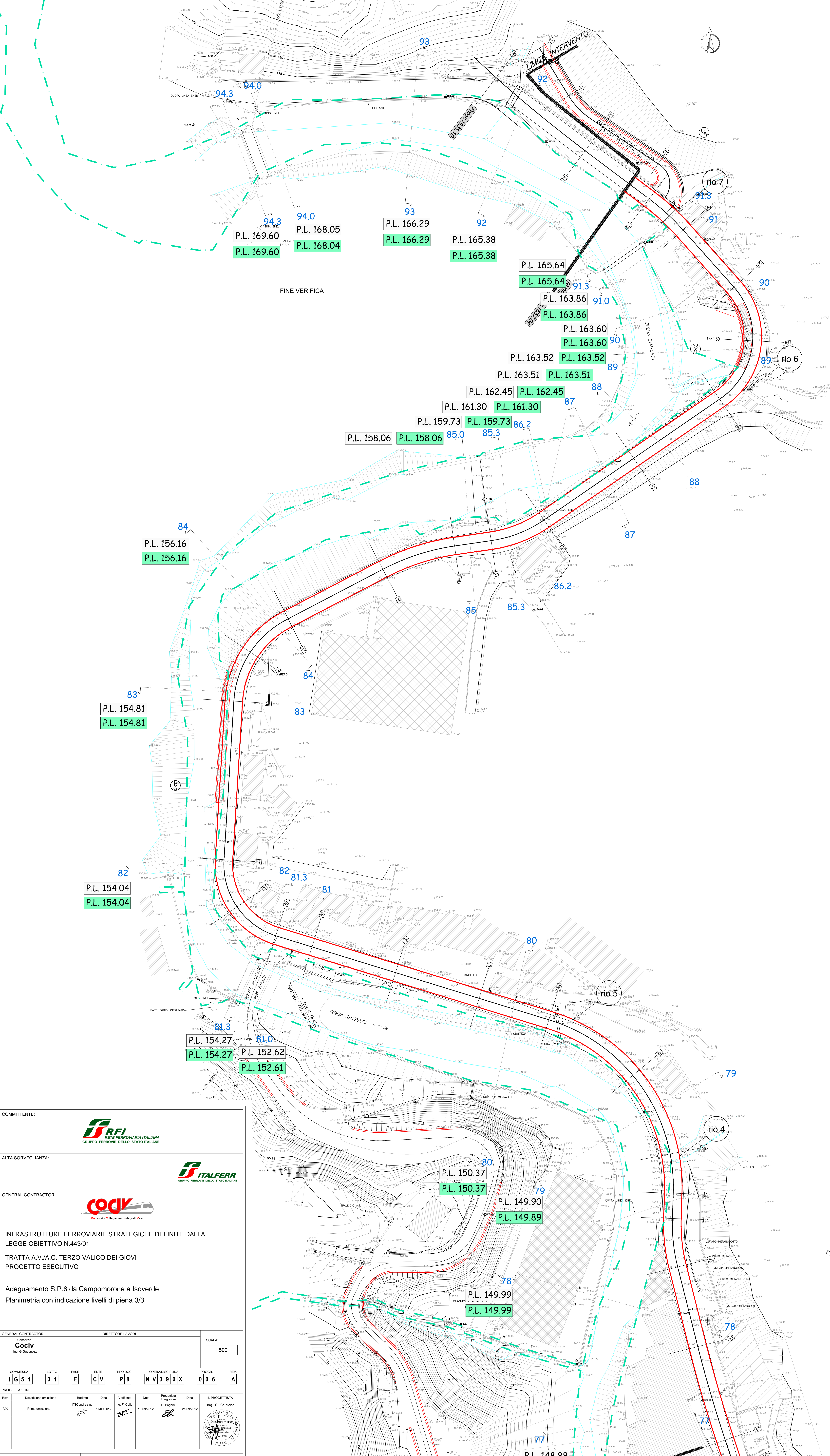
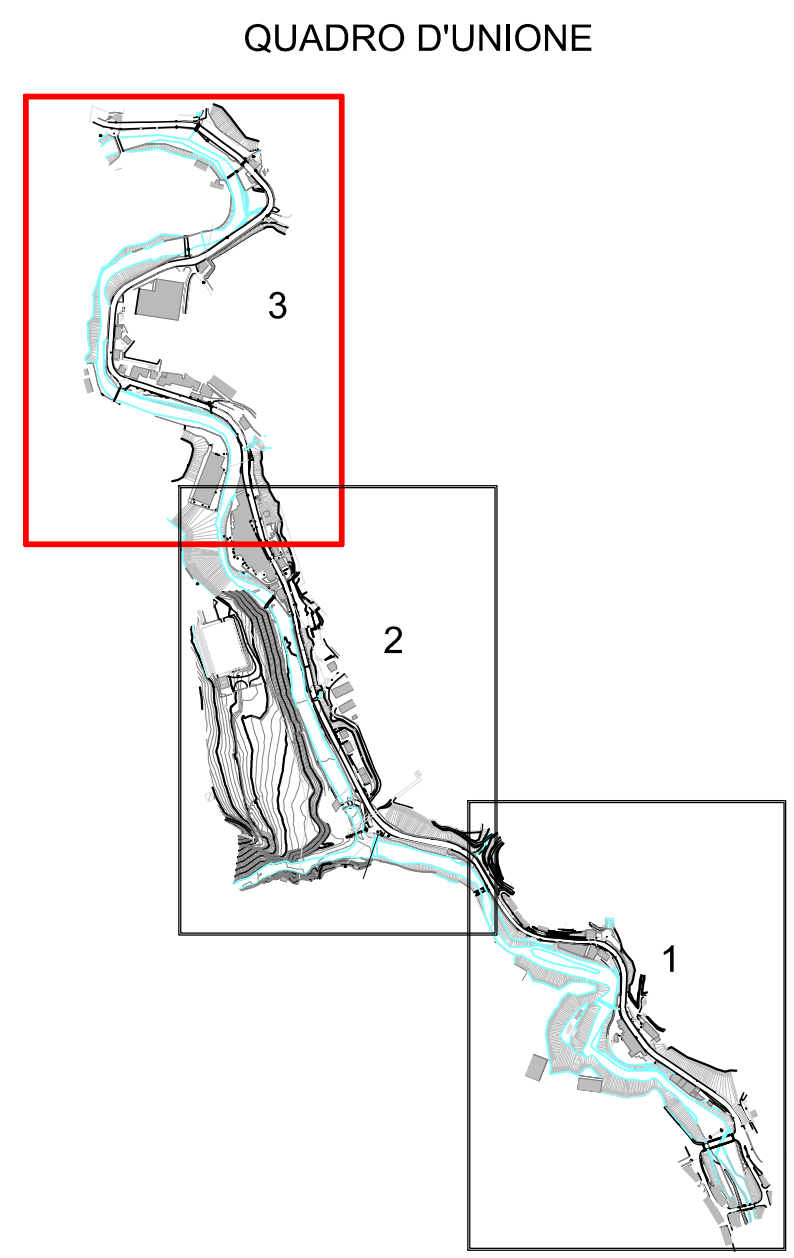


LEGENDA

P.L. 88.66	Quota pelo libero stato attuale portata 200-ennale
P.L. 91.30	Quota pelo libero di stato progetto portata 200-ennale
(Linea rossa)	Nuova viabilità in progetto
19	Sezioni stradali
0.9	Sezioni idrauliche
(Linea verde tratteggiata)	Limite demaniale



COMMITTENTE:

ALTA Sorveglianza:

GENERAL CONTRACTOR:

INFRASTRUTTURE FERROVIARIE STRATEGICHE DEFINITE DALLA LEGGE OBIETTIVO N.443/01
TRATTA A.V./A.C. TERZO VALICO DEI GIOVI
PROGETTO ESECUTIVO

Adeguamento S.P.6 da Campomonte a Isoverde
Planimetria con indicazione livelli di piena 3/3

GENERAL CONTRACTOR **DIRETTORE LAVORI** **SCALA:**
 Consorzio **Cociv** **Ing. G. Guagnano** **1:500**

COMMESSA	LOTTO	FASE	ENTE	TIPO DOC.	OPERAZIONE	PROGR.	REV.
I 651	01	E	CV	P8	N V 09 0 X	006	A

PROGETTAZIONE

Rev.	Descrizione emissione	Redatto	Data	Verificato	Data	Progettista	Data	IL PROGETTISTA
A00	Prima emissione	Ing. F. Colli	17/09/2012	Ing. E. Pagani	19/09/2012	Ing. E. Ghislandi	21/09/2012	

Nome File: 1001-01-cv-fm-1001000-000-400
CUP: F3H02000000000