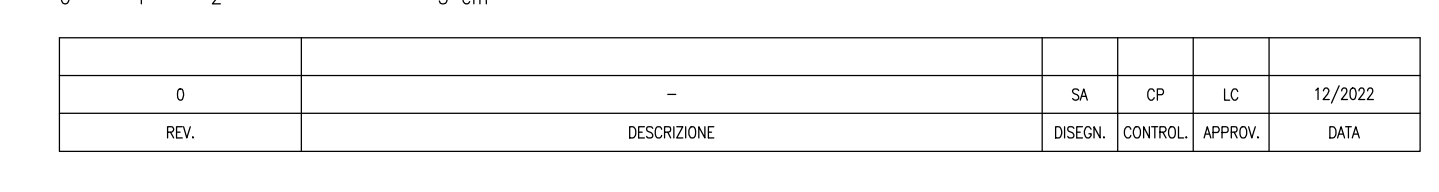




SEZIONE	IMPIANTO	TIPO	STRUTTURAZIONE	NUM. MODULI	STRUTTURAZIONE	STRUTTURE	NUM. MODULI COMPLESSIVI	POTENZA MODULO (Wp)	POTENZA COMPLESSIVA (MWp)	POTENZA CARNE (MWp)	NUMERO CARNE
SEZIONE A	TIPO 1	14x2	28	2236	62608	670	41.95	3125	11		
	TIPO 2	7x2	14	72	1008	670	0.68	2500			
TOTALE SEZ A							42.63				
SEZIONE B	TIPO 1	14x2	28	792	22176	670	14.86	3125	1		
	TIPO 2	7x2	14	54	756	670	0.51	2500	4		
TOTALE SEZ B							15.36				
SEZIONE C	TIPO 1	14x2	28	954	26712	670	17.90	3125	2		
	TIPO 2	7x2	14	94	1316	670	0.88	2500	4		
TOTALE SEZ C							18.78				
TOTALE				4292	114576		76.77				22

LEGENDA

- LINEA DI CONNESSIONE
- PUNTO DI CONNESSIONE
- ACCESSO AREA IMPIANTO
- RECINZIONE IN PROGETTO
- FASCE DI RIFLETTO
- INSTALLAZIONE IMPIANTO
- TRACKER (28 MODULI)
- TRACKER (14 MODULI)
- VIALETTA PERIMETRALE (LARGHEZZA 4 m)
- VIALETTA INTERNA (LARGHEZZA 3.5 m)
- FASCE DI MITIGAZIONE/COMPENSAZIONE ESTERNO RECONIZIONE
- FILARI COLTIVAZIONE INTENSIVA INTERNO RECONIZIONE
- CABINATI
- CABINA DI SMISTAMENTO MT
- CABINA ELETTRICA DI CAMPO MT/BT
- LOCALE GUARDIANA E CONTROLLO ACCESSI
- MAGAZZINO



REV.	DESCRIZIONE	DESIGN.	CONTROL.	APPROV.	DATA		
0				SA	EP	LC	12/2022

Montana Montana S.p.A. Via Carlo Farini, 5 20142 Milano Tel. +390254181113 Fax +39025420965 www.montanaitalia.com
Milano (area certificata ISO) - Milano - Padova - Cagliari - Roma - Brescia

Conditore: **SOLAR CAPITAL 1 S.R.L.**
 Progettista: **ING. LAURA CONTI**
Scritta all'Ordine degli Ingegneri della Provincia di Pavia al n. 1126
 Oggetto: **IMPIANTO FOTOVOLTAICO**
POTENZA NOMINALE 76,77 MWp
COMUNE DI FOGGIA-LUCERA (FG)

Stato: **STATO DI PROGETTO LAYOUT** N. Tav. **8**

N. R. 2748_5172_FL_VA_TOR_REV0_LAYOUT DI PROGETTO Scala 1:15000
E' METATA LA RIPRODUZIONE DI QUESTO DOCUMENTO SENZA PREVENTIVA AUTORIZZAZIONE SCRITTA DELLA MONTANA SPA