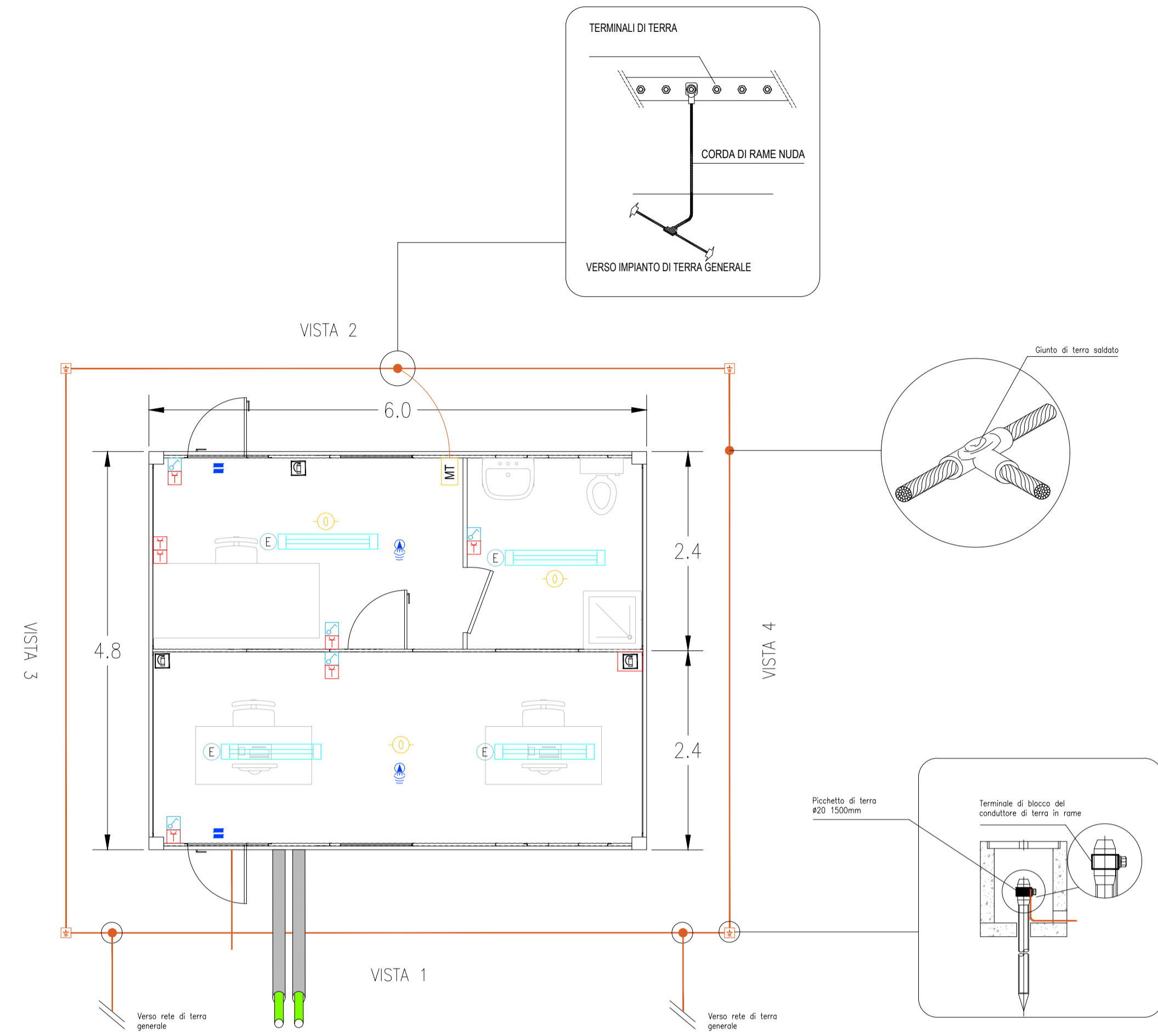
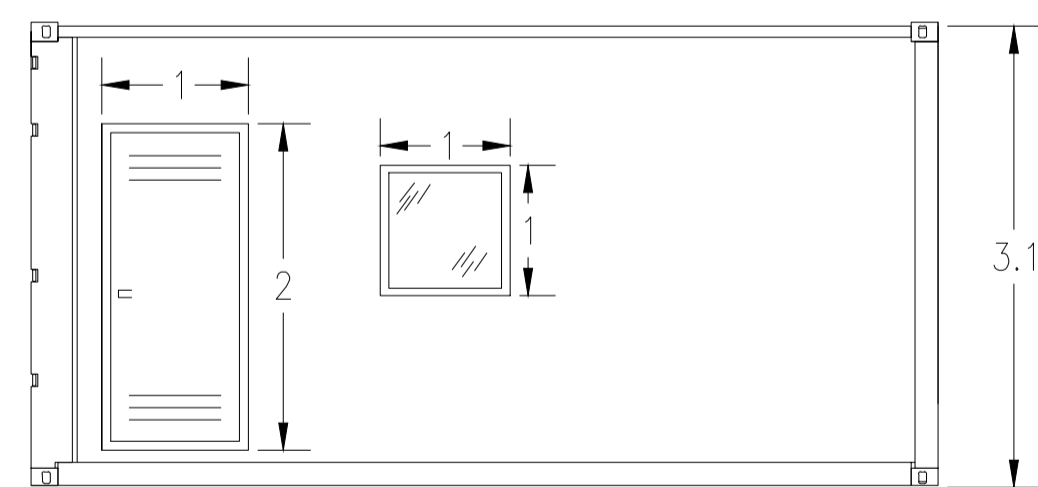


PLANIMETRIA ALLESTIMENTO ELETTRICO



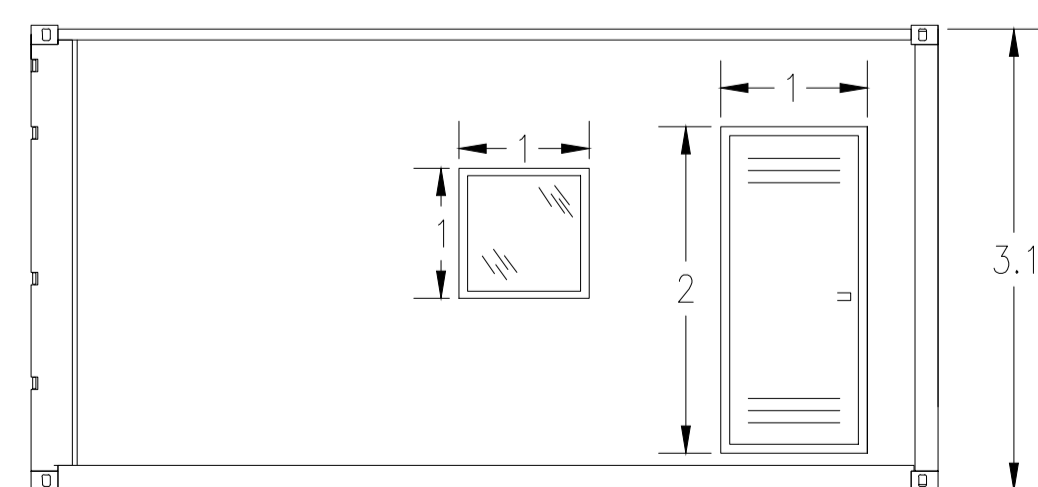
PROSPETTI



VISTA 1



VISTA 3



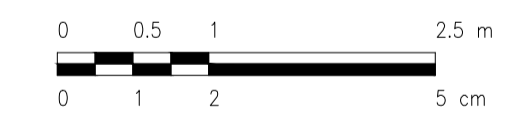
VISTA 2



VISTA 4

LEGENDA	
Simbolo	Descrizione
	ILLUMINAZIONE 2x36W
	ILLUMINAZIONE D'EMERGENZA
	SWITCH BIPOLARE
	PRESA SHUKO 10A PRESA 2P+T
	ESTINTORE
	ESTINTORE IN BOX
	RIVELATORE DI FUMI OTTICO
	ALLARME MAGNETICO
	SENSORE DI PROSSIMITA' A SOFFITTO

SCALA 1:50 - 1 cm = 0.5 m



REV.	DESCRIZIONE	MP	CP	LC	12/2022
0	-				

Montana Montana SpA
Via Carlo Azeglio Fumagalli, 6
20143 Milano
Milano (sede certificata ISO) Tel. +39.02.54118173
Fax +39.02.54125990
www.montanaonline.com P.IVA 10414270156
Cap. Soc. 600.000,00 €

Committente: **SOLAR CAPITAL 1 S.R.L.**

Progettati: **ING. LAURA CONTI**
Iscritta all'Ordine degli Ingegneri della Provincia di Pavia al n. 1726

Oggetto: **IMPIANTO FOTOVOLTAICO
POTENZA NOMINALE 76,77 MWp
COMUNE DI FOGGIA-LUCERA (FG)**

Tavola: **CABINE ELETTRICHE - UFFICI** N. Tav. **15**

N. Riv. **2748_5172_FL_VIA_T15_REV0_CABINE - UFFICI** Scala **1:50**

E' VIETATA LA RIPRODUZIONE DI QUESTO DOCUMENTO SENZA PREVENTIVA AUTORIZZAZIONE SCRITTA DELLA MONTANA SPA