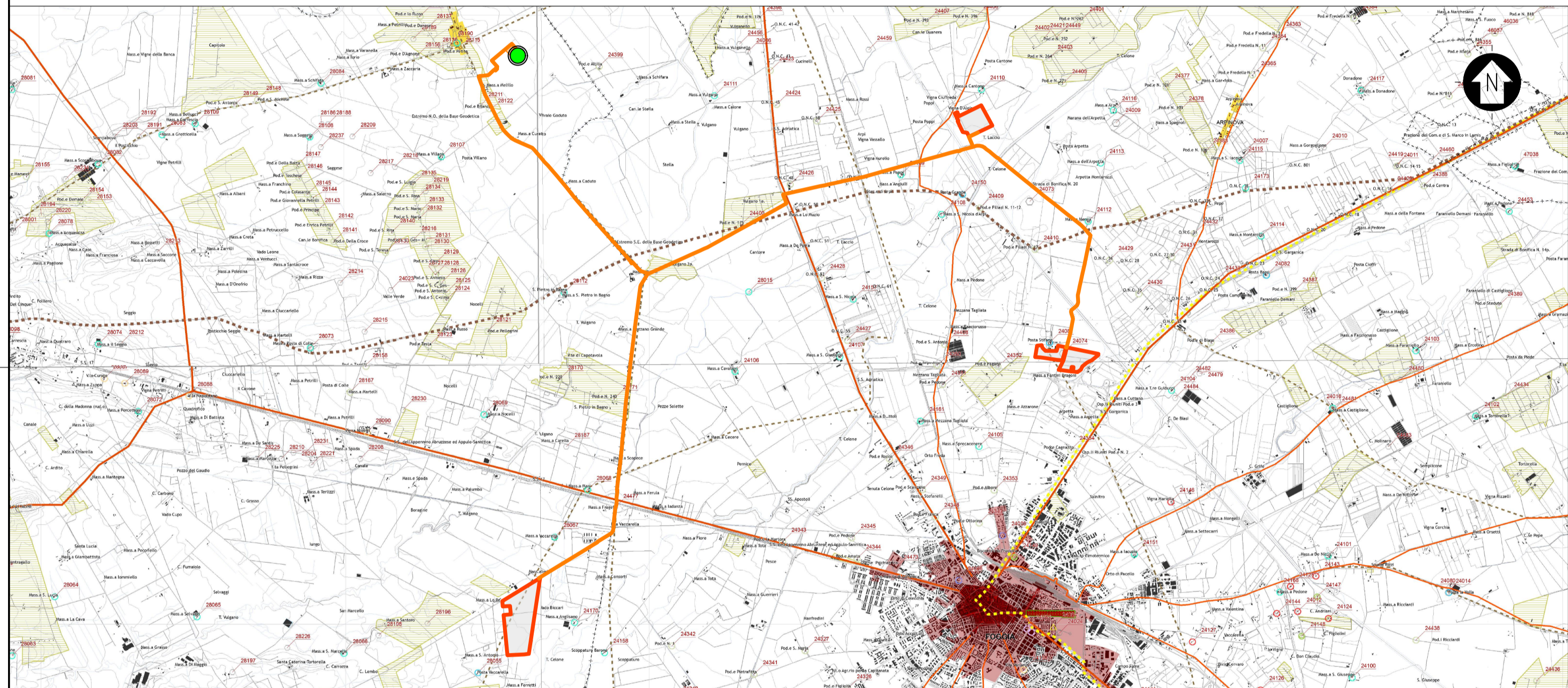


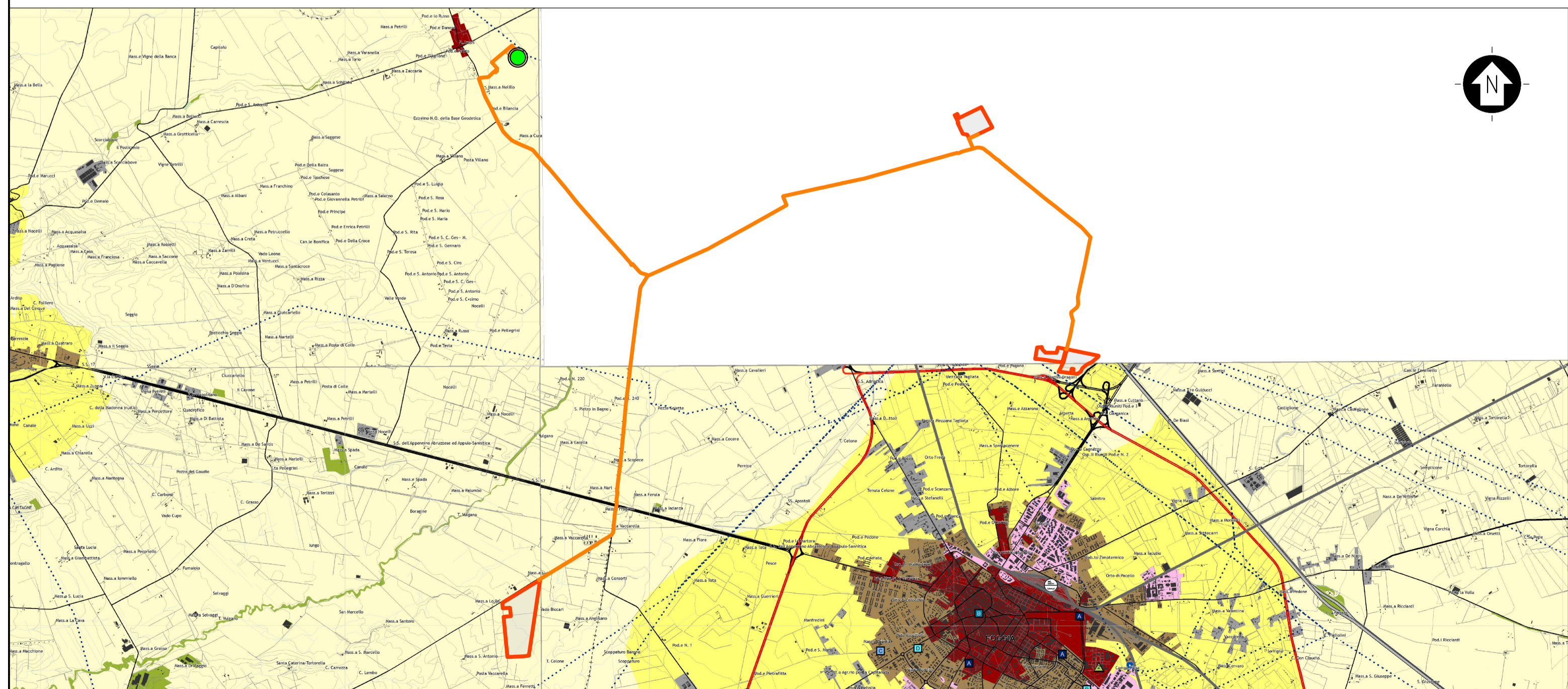
- Boschi ed arbusteti
- Boschi di latifoglie a prevalenza di faggio
- Boschi planiziali
- Boschi della pianura costiera
- Aree con vegetazione boschiva e arbustiva in evoluzione
- Praterie xerofile
- Praterie sfalcabili
- Spiagge
- Habitat psammofili
- Laghi e bacini
- Aree ripariali a prevalenti condizioni di naturalità
- Zone umide
- Saline
- Aree agricole
- Aree terrazzate di particolare rilevanza paesaggistica
- Aree di tutela dei caratteri ambientali e paesaggistici dei corpi idrici
- Appartati dunari
- Pianure costiere
- Corsi d'acqua principali
- \* Singolarità geologiche
- Grotte, grave, vore, puli
- 732 Codice identificativo
- / Doline
- ▲ Cutini
- Calanchi
- Altri elementi riportati nella tavola**
- Aree urbanizzate

PIANO TERRITORIALE DI COORDINAMENTO DELLA PROVINCIA DI FOGGIA – STRALCIO CARTOGRAFICO TAVOLA B1 – TUTELA DELL'IDENTITÀ CULTURALE: ELEMENTI DI MATRICE NATURALE  
SCALA ORIGINALE 1:25000 – FOGLIO 12



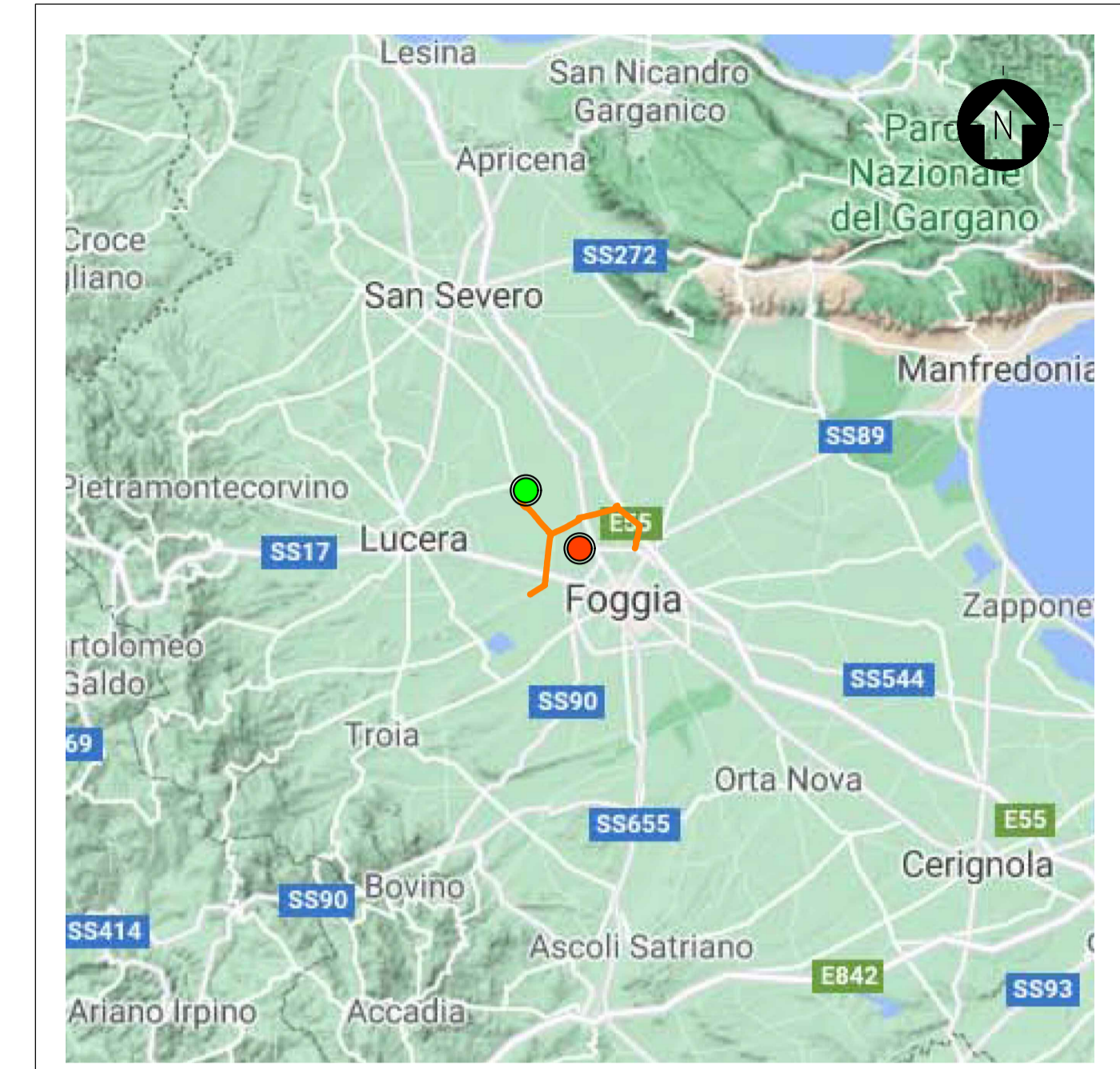
- Zone archeologiche
- Zone tutelate ope legis
- Altri siti archeologici indagati o presunti
- Beni architettonici isolati**
- Masserie
- Poste
- Sciali
- Casini
- Ville extraurbane
- Poderi
- Taverne
- Archeologia produttiva
- Trabucchi
- Torri e fortificazioni
- Castelli
- Complessi civili e religiosi
- Edifici religiosi ed edicole
- Altro
- 7200 Codice identificativo
- Parchi e giardini
- Insediamenti abitativi derivanti dalle bonifiche e dalla riforma agraria
- Miniere e cave storiche
- Tratturi**
- Tratturo
- Tratturello
- Braccio
- Altri elementi della viabilità storica**
- Ipotesi di viabilità romana di grande collegamento
- Ipotesi di viabilità romana secondaria
- Percorso micaleico
- Via sacra langobardorum
- Centri storici
- Tessuti otto-novecenteschi di interesse storico
- Nuclei storici non urbani
- Insediamenti storici non urbani di fondazione

PIANO TERRITORIALE DI COORDINAMENTO DELLA PROVINCIA DI FOGGIA – STRALCIO CARTOGRAFICO TAVOLA B2 – TUTELA DELL'IDENTITÀ CULTURALE: ELEMENTI DI MATRICE ANTROPICA  
SCALA ORIGINALE 1:25000 – FOGLIO 12



- Contesti rurali**
- Periurbani
- Produttivi
- Marginali
- Multifunzionali
- Ambientali a prevalente assetto forestale
- Ambientali a prevalente assetto agricolo tradizionale
- Tessuti urbani discontinui nei contesti rurali
- Tessuti urbani**
- Storici
- Recenti
- Produttivi
- Turistici costieri
- Poli produttivi**
- Da sviluppare
- Da qualificare
- Di attuazione differita
- Poli produttivi speciali**
- Saline di Margherita di Savoia
- Cave di Apricena
- Dotazioni territoriali**
- Impianti ed opere pubbliche destinate ad attività culturali a grande concorso di pubblico
- Sedi direzionali della pubblica amministrazione
- Attrezzature sanitarie e ospedaliere
- Strutture per l'istruzione superiore
- Nodi specializzati**
- Centri commerciali o parchi ad essi assimilati, con grandi strutture distributive in sede fissa e del commercio all'ingrosso
- Centri congressi e centri direzionali e fieristici ed espositivi di livello sovra locale
- Strutture per manifestazioni sportive e spettacoli a elevata partecipazione di pubblico e parchi tematici e ricreativi

PIANO TERRITORIALE DI COORDINAMENTO DELLA PROVINCIA DI FOGGIA – STRALCIO CARTOGRAFICO TAVOLA C – ASSETTO TERRITORIALE  
SCALA ORIGINALE 1:25000 – FOGLIO 12



INQUADRAMENTO TERRITORIALE  
SCALA 1:500000 – 1 cm = 5 Km  
0 5 10 25 Km  
0 1 2 5 cm

- LEGENDA**
- SITO
  - LINEA DI CONNESSIONE
  - PUNTO DI CONNESSIONE

- LEGENDA**
- RECINZIONE
  - LINEA DI CONNESSIONE
  - PUNTO DI CONNESSIONE

SCALA 1:62500 – 1 cm = m  
0 625 1250 3125 m  
0 1 2 5 cm

0	REV.	DESCRIZIONE	SZ/IM	CP	LC	12/2022

**Montana** Montana SpA  
Via Carlo Azeglio Fumagalli, 6  
20143 Milano  
Miro (sede certificata ISO) | Brescia | Palermo | Cagliari | Roma | Srasua

Tel. +39 02 54118173  
Fax +39 02 54129860  
www.montana.com

P.IVA 10414270156  
Cap. Soc. 600.000,00 €

Committente: **SOLAR CAPITAL 1 S.R.L.**

Progettati: **ING. LAURA CONTI**  
Iscritta all'Ordine degli Ingegneri della Provincia di Pavia al n. 1726

Oggetto: **IMPIANTO FOTOVOLTAICO  
POTENZA NOMINALE 76,77 MWp  
COMUNE DI FOGGIA-LUCERA (FG)**

Tavola: **INQUADRAMENTO GENERALE  
VINCOLI PTCP** N. Tav. **6.4**

No. Ril. 2748\_5172\_FL\_VIA\_T06.4\_REV0\_VINCOLI\_PTCP Scala 1:40000

E' VIETATA LA RIPRODUZIONE DI QUESTO DOCUMENTO SENZA PREVENTIVA AUTORIZZAZIONE SCRITTA DELLA MONTANA SPA