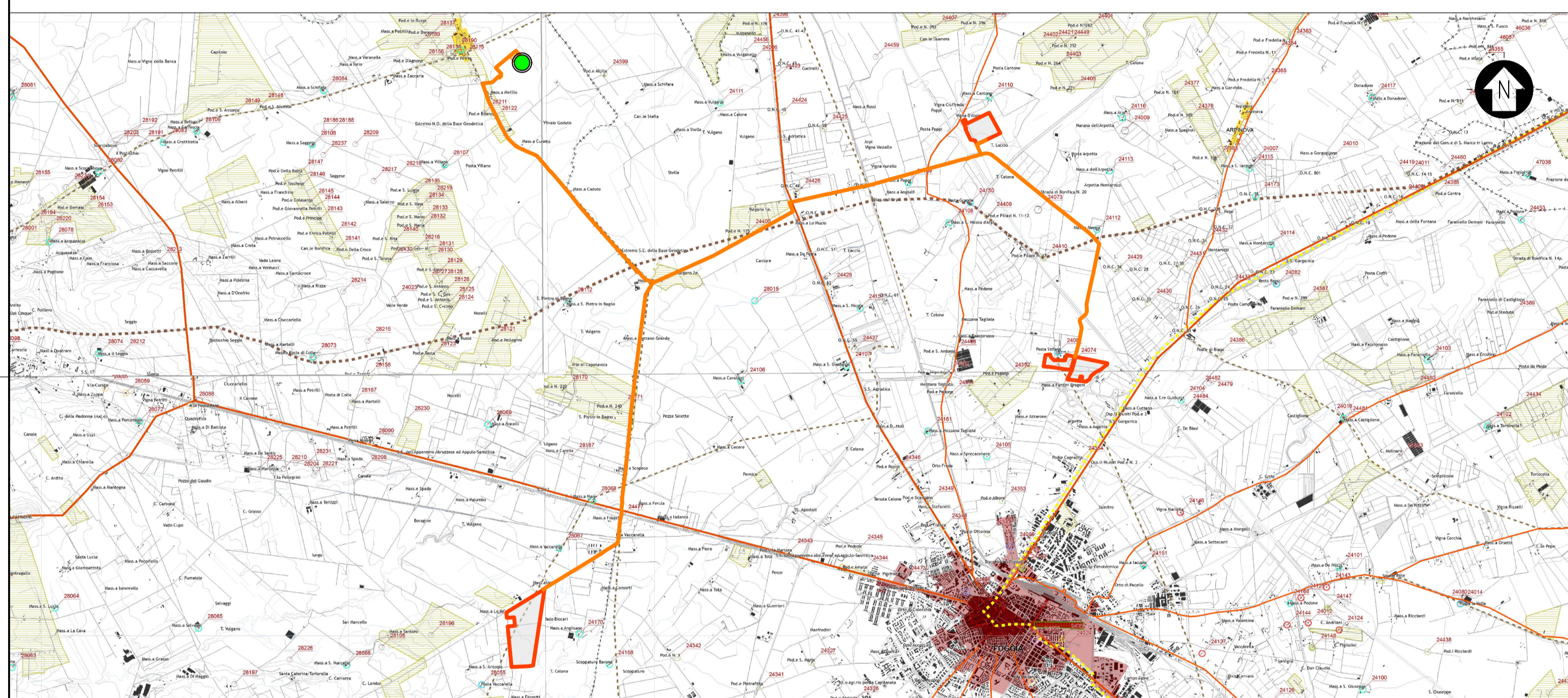


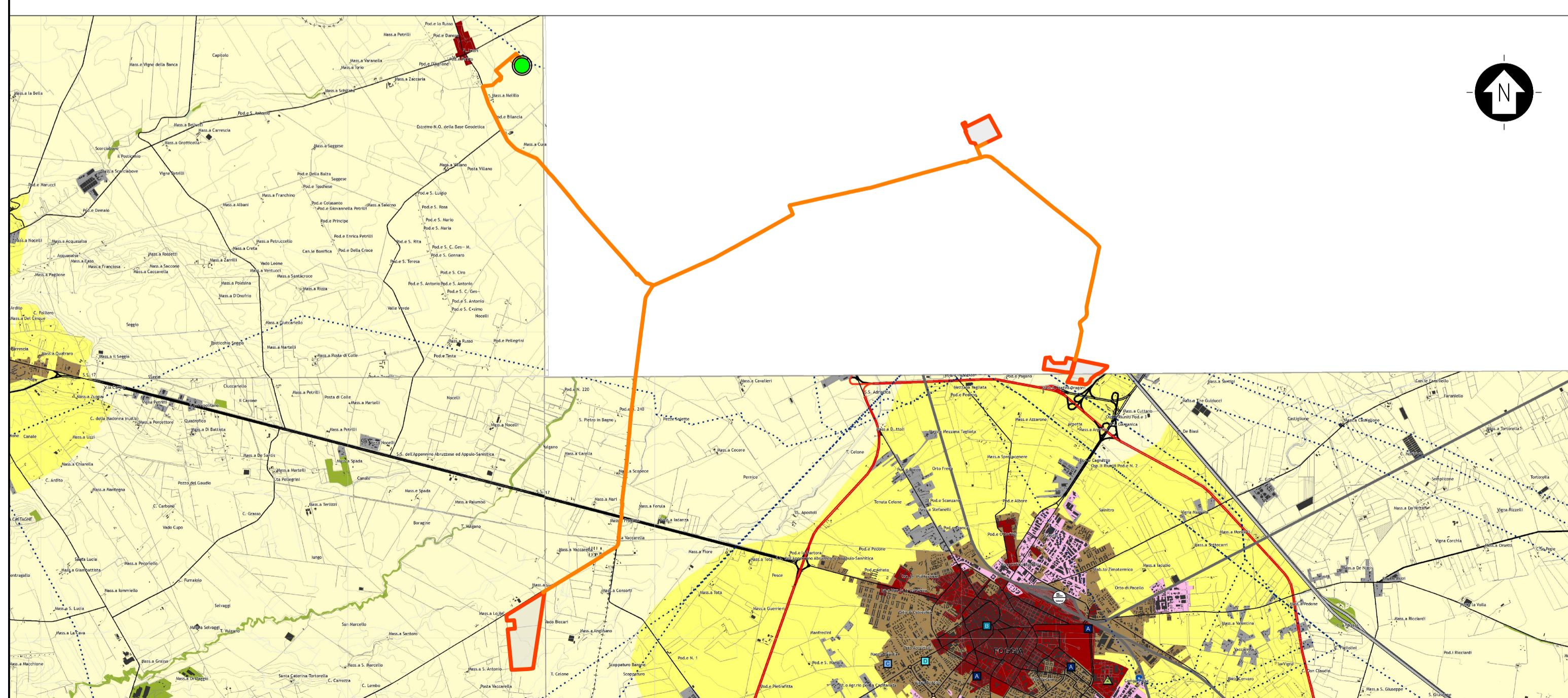
PIANO TERRITORIALE DI COORDINAMENTO DELLA PROVINCIA DI FOGGIA – STRALCIO CARTOGRAFICO TAVOLA B1 – TUTELA DELL'IDENTITÀ CULTURALE: ELEMENTI DI MATRICE NATURALE
SCALA ORIGINALE 1:25000 – FOGLIO 12

- Boschi ed arbusteti
- Boschi di latifoglie a prevalenza di faggio
- Boschi planiziali
- Boschi della pianura costiera
- Aree con vegetazione boschiva e arbustiva in evoluzione
- Praterie xerofile
- Praterie sfalcabili
- Spiegate
- Habitat psammofili
- Laghi e bacini
- Aree ripariali a prevalenti condizioni di naturalità
- Zone umide
- Saline
- Aree agricole
- Aree terrazzate di particolare rilevanza paesaggistica
- Aree di tutela dei caratteri ambientali e paesaggistici dei corpi idrici
- Apparati dunari
- Pianure costiere
- Corsi d'acqua principali
- Singolarità geologiche
- Grotte, grave, vore, puli
- Codice identificativo
- Doline
- Cutini
- Calanchi
- Altri elementi riportati nella tavola
- Aree urbanizzate



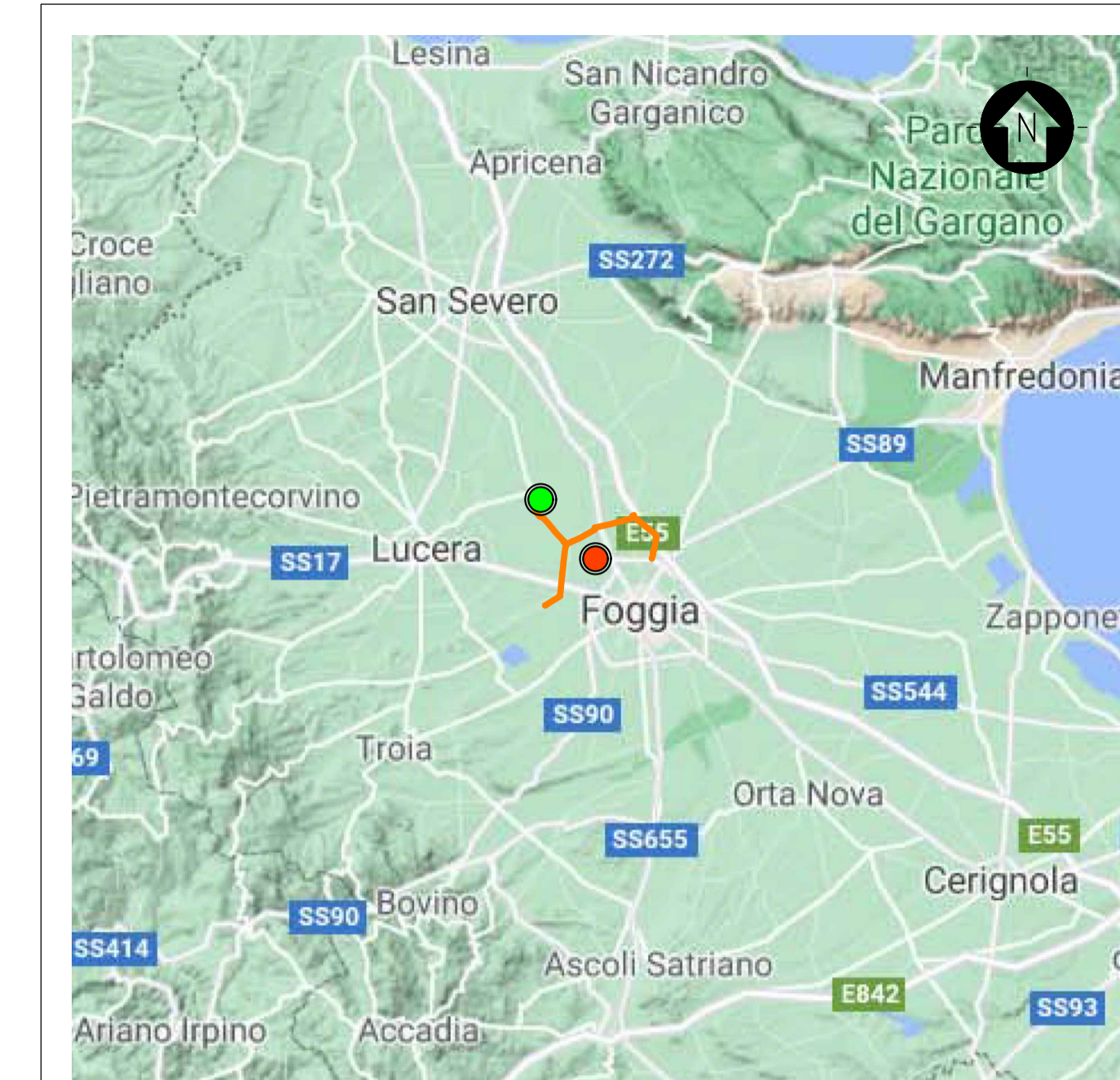
PIANO TERRITORIALE DI COORDINAMENTO DELLA PROVINCIA DI FOGGIA – STRALCIO CARTOGRAFICO TAVOLA B2 – TUTELA DELL'IDENTITÀ CULTURALE: ELEMENTI DI MATRICE ANTROPICA
SCALA ORIGINALE 1:25000 – FOGLIO 12

- Zone archeologiche
- Zone tutelate ope legis
- Altri siti archeologici indagati o presunti
- Beni architettonici isolati
- Masserie
- Poste
- Sciali
- Casini
- Ville extraurbane
- Podere
- Taverne
- Archeologia produttiva
- Trabucchi
- Torri e fortificazioni
- Castelli
- Complessi civili e religiosi
- Edifici religiosi ed edicole
- Altro
- Codice identificativo
- Parchi e giardini
- Insedimenti abitativi derivanti dalle bonifiche e dalla riforma agraria
- Miniere e cave storiche
- Tratturi
- Tratturo
- Tratturello
- Braccio
- Altri elementi della viabilità storica
- Ipotesi di viabilità romana di grande collegamento
- Ipotesi di viabilità romana secondaria
- Percorso micaleico
- Via sacra langobardorum
- Centri storici
- Tessuti otto-novecenteschi di interesse storico
- Nuclei storici non urbani
- Insedimenti storici non urbani di fondazione



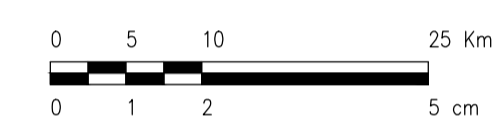
PIANO TERRITORIALE DI COORDINAMENTO DELLA PROVINCIA DI FOGGIA – STRALCIO CARTOGRAFICO TAVOLA C – ASSETTO TERRITORIALE
SCALA ORIGINALE 1:25000 – FOGLIO 12

- Contesti rurali
- Periurbani
- Produttivi
- Marginali
- Multifunzionali
- Ambientali a prevalente assetto forestale
- Ambientali a prevalente assetto agricolo tradizionale
- Tessuti urbani discontinui nei contesti rurali
- Tessuti urbani
- Storici
- Recenti
- Produttivi
- Turistici costieri
- Poli produttivi
- Da sviluppare
- Da qualificare
- Di attuazione differita
- Poli produttivi speciali
- Saline di Margherita di Savoia
- Cave di Apricena
- Dotazioni territoriali
- Impianti ed opere pubbliche destinate ad attività culturali a grande concorso di pubblico
- Sedi direzionali della pubblica amministrazione
- Attrezzature sanitarie e ospedaliere
- Strutture per l'istruzione superiore
- Nodi specializzati
- Centri commerciali o parchi ad essi assimilati, con grandi strutture distributive in sede fissa e del commercio all'ingrosso
- Centri congressi e centri direzionali e fieristici ed espositivi di livello sovra locale
- Strutture per manifestazioni sportive e spettacoli a elevata partecipazione di pubblico e parchi tematici e ricreativi



INQUADRAMENTO TERRITORIALE

SCALA 1:500000 – 1 cm = 5 Km



LEGENDA

- SITO
- LINEA DI CONNESSIONE
- PUNTO DI CONNESSIONE

LEGENDA

- RECINZIONE
- LINEA DI CONNESSIONE
- PUNTO DI CONNESSIONE

SCALA 1:62500 – 1 cm = m



0		SZ/IM	CP	LC	12/2022
REV.	DESCRIZIONE	DISSEG.	CONTROL.	APPROV.	DATA

		Montano SpA Via Carlo Azeglio Fumagalli, 6 20143 Milano Tel. +39.02.54118173 Fax +39.02.54129860 www.montanospa.com Milano (sede certificata ISO) Brescia Palermo Cagliari Roma Srasua	
P.IVA 10414270156 Cap. Soc. 600.000,00 €			
Committente: SOLAR CAPITAL 1 S.R.L.			
Progettati: ING. LAURA CONTI Iscritta all'Ordine degli Ingegneri della Provincia di Pavia al n. 1726			
Oggetto: IMPIANTO FOTOVOLTAICO POTENZA NOMINALE 76,77 MWp COMUNE DI FOGGIA-LUCERA (FG)			
Titolo: INQUADRAMENTO GENERALE VINCOLI PTCP			N. Tav.: 6.4
No. Ril.: 2748_5172_FL_VIA_T06.4_REV0_VINCOLI_PTCP			Scala 1:40000
È VIETATA LA RIPRODUZIONE DI QUESTO DOCUMENTO SENZA PREVENTIVA AUTORIZZAZIONE SCRITTA DELLA MONTANA SPA			