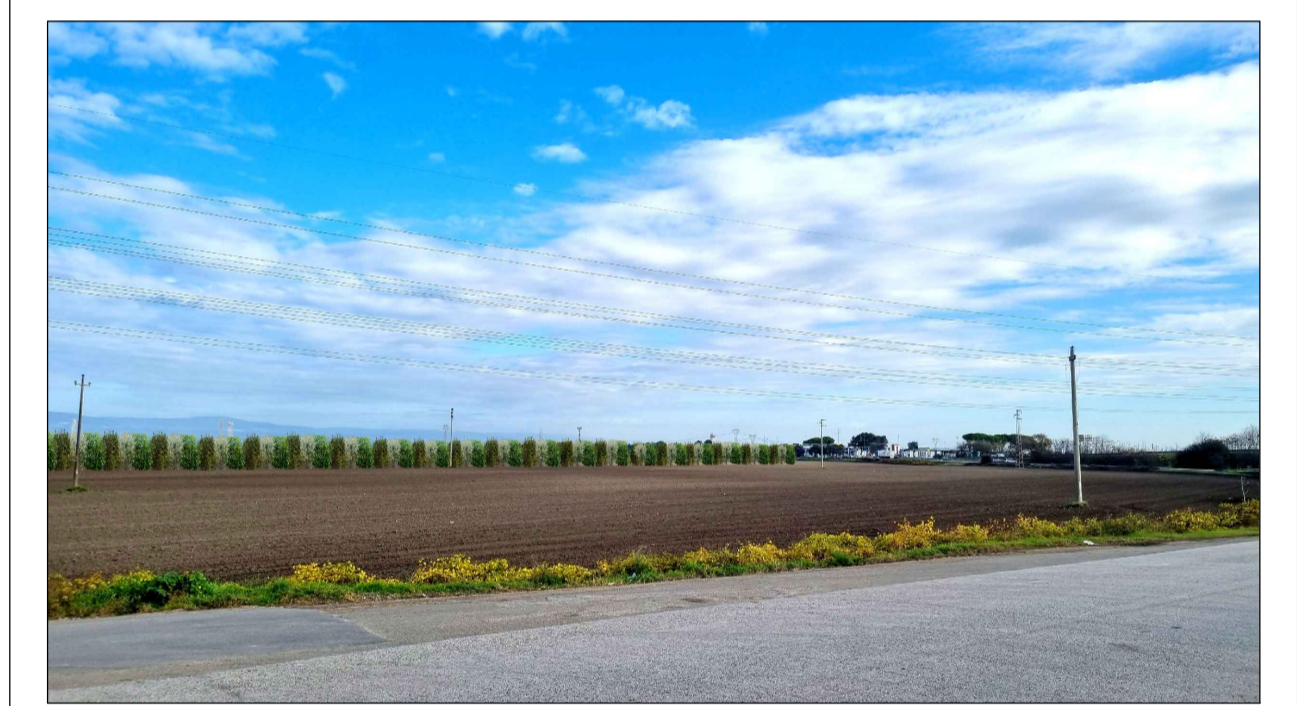


FOTOINSERIMENTO 4 (Recettore 23) – STATO DI FATTO



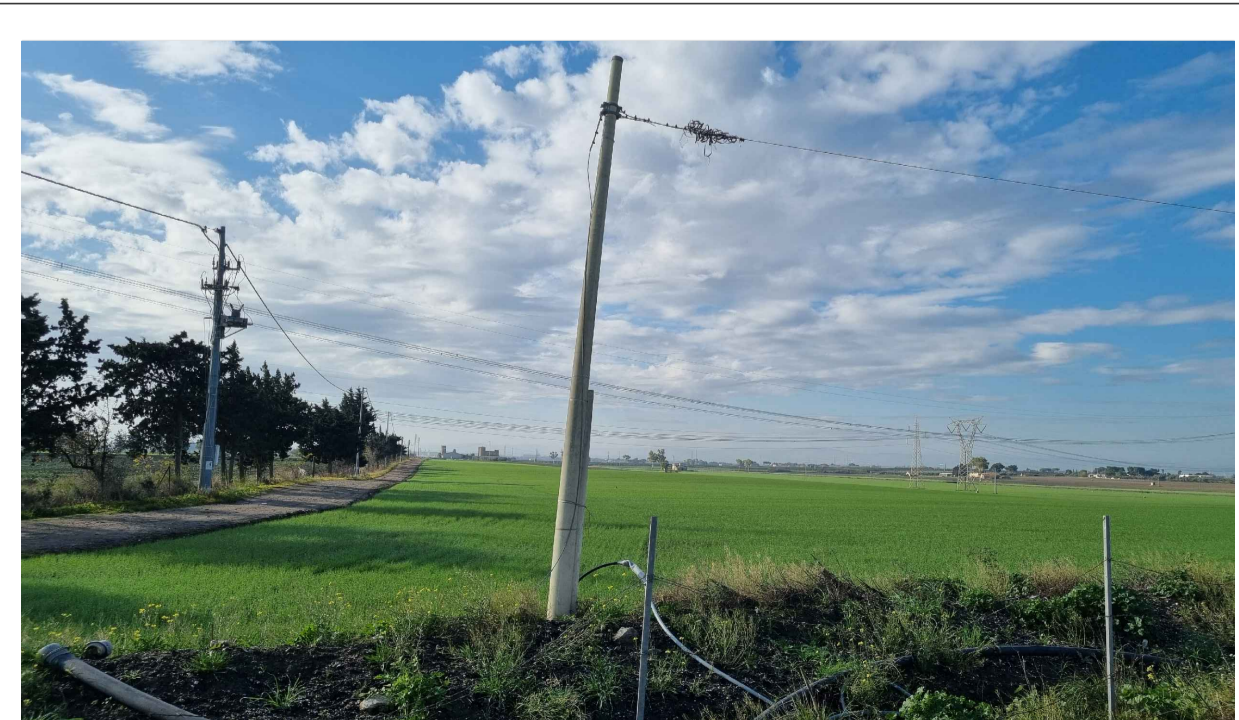
FOTOINSERIMENTO 4 (Recettore 23) – STATO DI PROGETTO



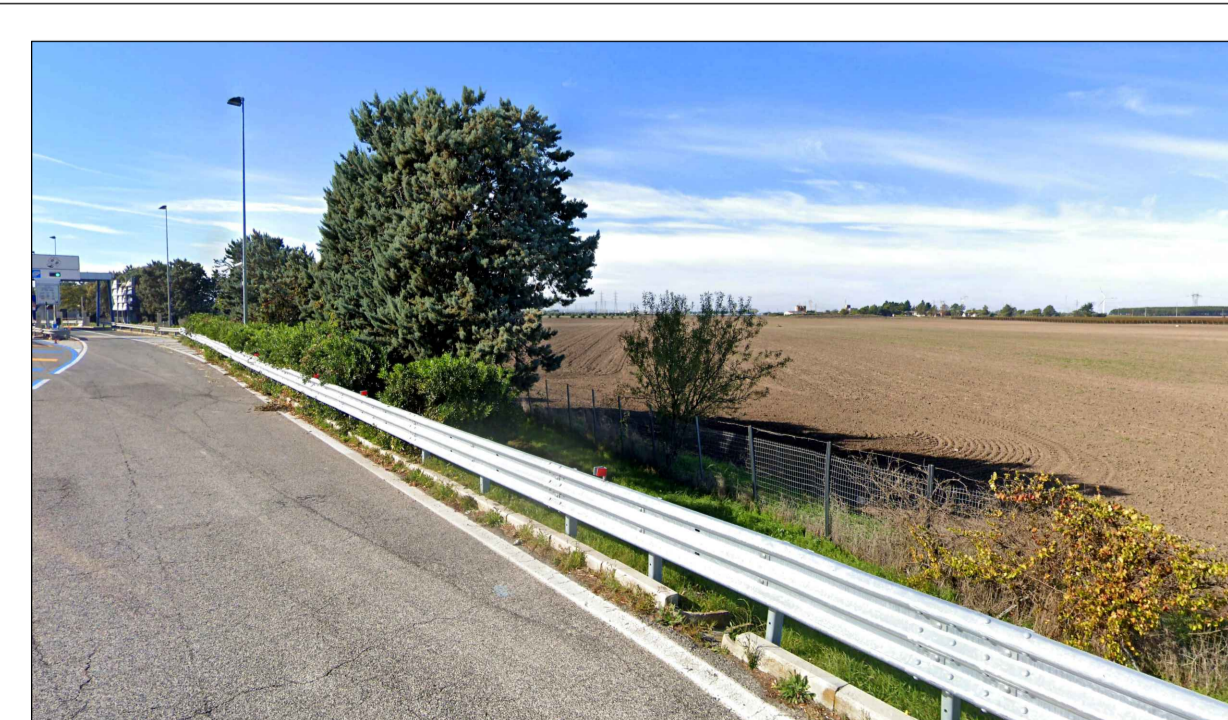
FOTOINSERIMENTO 2 (Recettore 40) – STATO DI FATTO



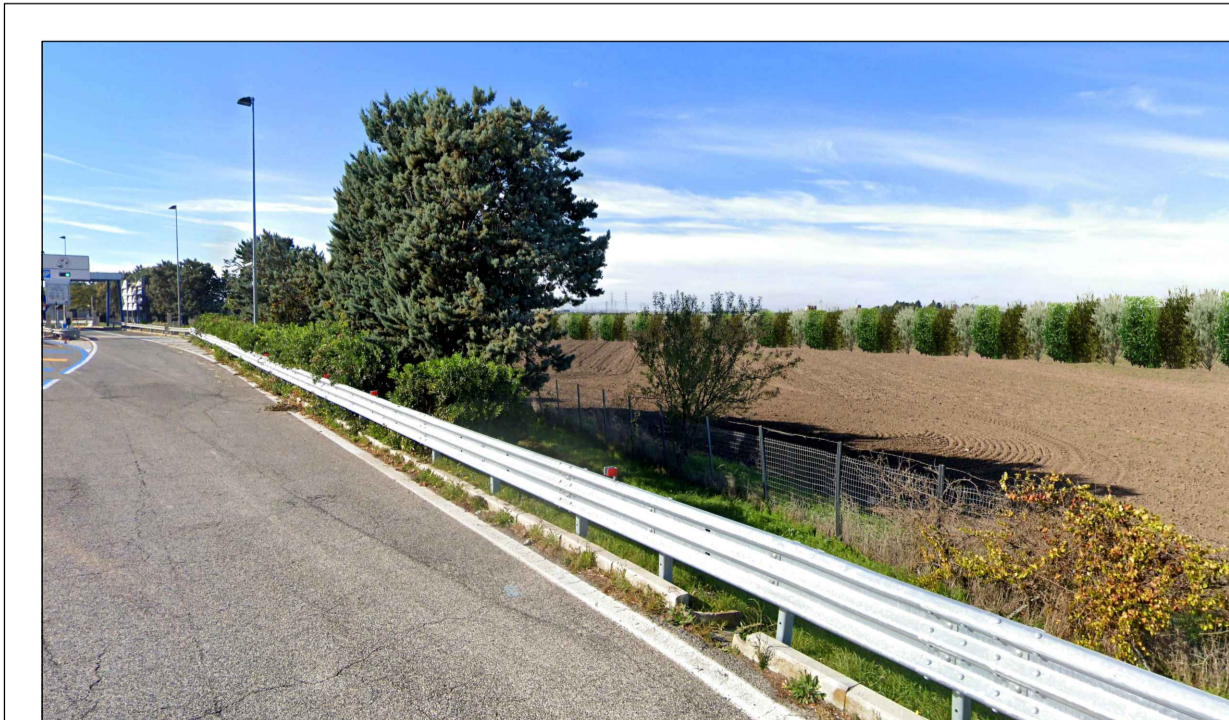
FOTOINSERIMENTO 2 (Recettore 40) – STATO DI PROGETTO



PUNTO DI PRESA FOTOGRAFICA 1 – Recettore 17



FOTOINSERIMENTO 3 (Recettore 40) – STATO DI FATTO



FOTOINSERIMENTO 3 (Recettore 40) – STATO DI PROGETTO

0	-	MD	CP	LC	12/2022
REV.	DESCRIZIONE	DISSEG.	CONTROL.	APPROV.	DATA

		Milano SpA Via Carlo Azeglio Fumagalli, 6 20143 Milano Milano (sede certificata ISO)   Brescia   Palermo   Cagliari   Roma   Srasano		Tel. +39.02.54118173 Fax +39.02.54129862 www.rivoltasrl.com P.IVA 10414270156 Cap. Soc. 600.000,00 €	
Committente <p style="text-align: center;">SOLAR CAPITAL 1 S.R.L.</p>					
Progettati ING. LAURA CONTI Iscritta all'Ordine degli Ingegneri della Provincia di Pavia al n. 1726					
Oggetto <p style="text-align: center;">IMPIANTO FOTOVOLTAICO          POTENZA NOMINALE 76,77 MWp          COMUNE DI FOGGIA-LUCERA (FG)</p>					
Titolo DOCUMENTAZIONE FOTOGRAFICA E FOTOINSERIMENTI AREA CENTRO					N. Tav. <p style="text-align: center;">21.2</p>
No. Riv. 2748_5172_FL_VIA_T21_REV0_DOCUMENTAZIONE FOTOGRAFICA E FOTOINSERIMENTI E' VIETATA LA RIPRODUZIONE DI QUESTO DOCUMENTO SENZA PREVENTIVA AUTORIZZAZIONE SCRITTA DELLA MONTANA SPA					