

LEGENDA

AUTORITA' DI BACINO DEI FIUMI LIRI - GARIGLIANO - VOLTURNO
Piano Stralcio per l'assetto Idrogeologico - Rischio di Frana

AREA A RISCHIO MOLTO ELEVATO - R4
Nella quale per il livello di rischio presente, sono possibili la perdita di vite umane e lesioni gravi alle persone, danni gravi agli edifici, alle infrastrutture e al patrimonio ambientale, la distruzione di attività socio-economiche. (* Aree a rischio molto elevato ricadenti in zone a Parco)

AREA A RISCHIO ELEVATO - R3
Nella quale per il livello di rischio presente, sono possibili problemi per l'incolumità delle persone, danni funzionali agli edifici e alle infrastrutture con conseguente irregolarità degli stessi, la interruzione di funzionalità delle attività socio-economiche e danni rilevanti al patrimonio ambientale.

AREA A RISCHIO MEDIO - R2
Nella quale per il livello di rischio presente sono possibili danni minori agli edifici, alle infrastrutture e al patrimonio ambientale che non pregiudicano l'incolumità delle persone, l'agibilità degli edifici e la funzionalità delle attività economiche.

AREA A RISCHIO MODERATO - R1
Nella quale per il livello di rischio presente i danni sociali, economici e al patrimonio ambientale sono marginali.

AREA DI ALTA ATTENZIONE - A4
Area non urbanizzata, potenzialmente interessata da fenomeni di innesco, transito ed invazione di frana a massima intensità attesa alta.

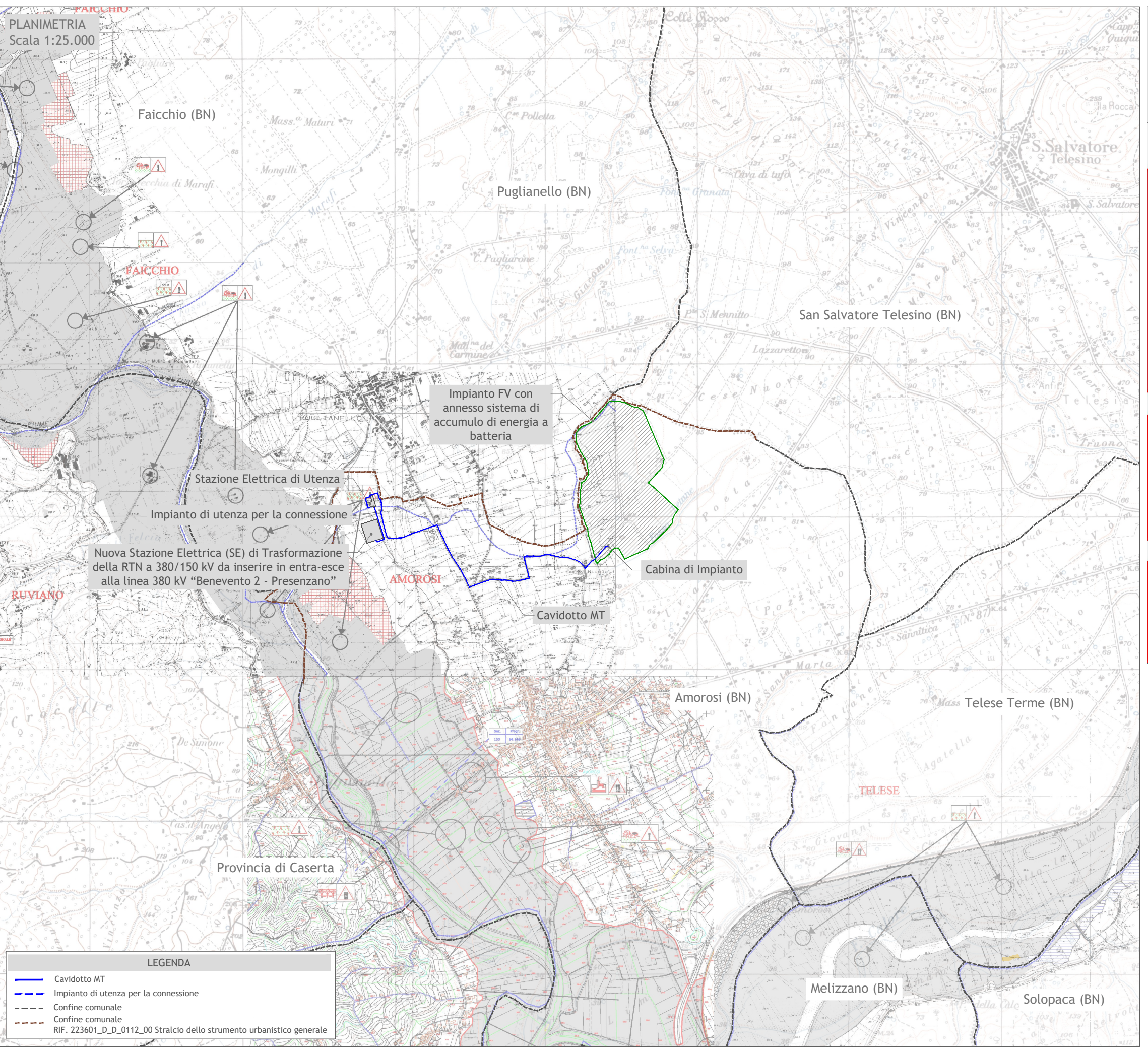
AREA DI MEDIO - ALTA ATTENZIONE - A3
Area non urbanizzata, ricadente all'interno di una frana attiva a massima intensità attesa media o di una frana quiescente della medesima intensità in un'area classificata ad alto grado di sismicità.

AREA DI MEDIA ATTENZIONE - A2
Area non urbanizzata, ricadente all'interno di una frana quiescente, a massima intensità attesa media.

AREA DI MODERATA ATTENZIONE - A1
Area non urbanizzata, ricadente all'interno di una frana a massima intensità attesa bassa.

AREA A RISCHIO POTENZIALMENTE ALTO - RPs
Area nella quale il livello di rischio, potenzialmente alto, può essere definito solo a seguito di indagini e studi a scala di maggior dettaglio.

AREA DI ATTENZIONE POTENZIALMENTE ALTA - A/Ps
Area non urbanizzata, nella quale il livello di attenzione, potenzialmente alto, può essere definito solo a seguito di indagini e studi a scala di maggiore dettaglio.



LEGENDA

— Cavidotto MT
--- Impianto di utenza per la connessione
--- Confine comunale
--- Confine comunale
RIF. 223601_D_D_0112_00 Stralcio dello strumento urbanistico generale

LEGENDA

AUTORITA' DI BACINO DEI FIUMI LIRI - GARIGLIANO - VOLTURNO
Piano Stralcio Difesa Alluvioni - Bacino F. Volturno

DESTINAZIONE D'USO

Centri e Nuclei Urbani, Infrastrutture, Industrie, Abitazioni isolate, Case Sparse, Area ad Uso Agricolo Non Compatibile, Monumenti Storici ed Architettonici

ZONIZZAZIONE

Fascia A, Fascia B1, Fascia B2, Fascia B3, Fascia C

SQUILIBRI

Moderato, Grave, Gravissimo

Regione Campania
Provincia di Benevento
Comune di Amorosi

Impianto FV "AMOROSI"
Potenza DC di impianto 28,327 MWp - potenza AC di immissione in RTN 23,445 MWp
Integrato con l'Agricoltura
con annesso Sistema di accumulo di energia a batterie
Potenza 20,00 MW

Titolo: SCREENING DEI VINCOLI - A.D.B.

Scala: 1:25.000
Formato Stampa: A3+
Numero documento: 223601
Commissa: 223601
Fase: D
Tipo doc.: D
Progr. doc.: 0115
Rev.: 00

Committente: SINERGIA GP12
SINERGIA GP12 S.R.L.
CENTRO DIREZIONALE, IS. G1, SCC, INT 58
80143 NAPOLI
PEC: sinergia.gp12@pec.it
Rappresentante, Sviluppatore e Coordinatore: ing. Filippo Mercorio

Ordine Ingegneri Caserta n. 1435

PROGETTO DEFINITIVO

Progettazione: PROGETTO ENERGIA S.R.L.
Via Serra 6 83031 Ariano Irpino (AV)
Tel. +39 0825 881313
www.progettoenergia.biz - info@progettoenergia.biz
SERVIZI DI INGEGNERIA INTEGRATI
INTEGRATED ENGINEERING SERVICES

Progettista: MASSIMO LO RUSSO
INGEGNERE PROFESSIONISTA
COL N. 1555

Sul presente elaborato sussiste il DIRITTO DI PROPRIETA'. Qualsiasi utilizzo non preventivamente autorizzato sarà perseguito ai sensi della normativa vigente.

Rev.	Data	Descrizione revisione	Redatto	Controllato	Approvato
00	08.04.2022	EMISSIONE PER AUTORIZZAZIONE	F. SPACAGNA M. PIZZULO	L. CONTE	M. LO RUSSO