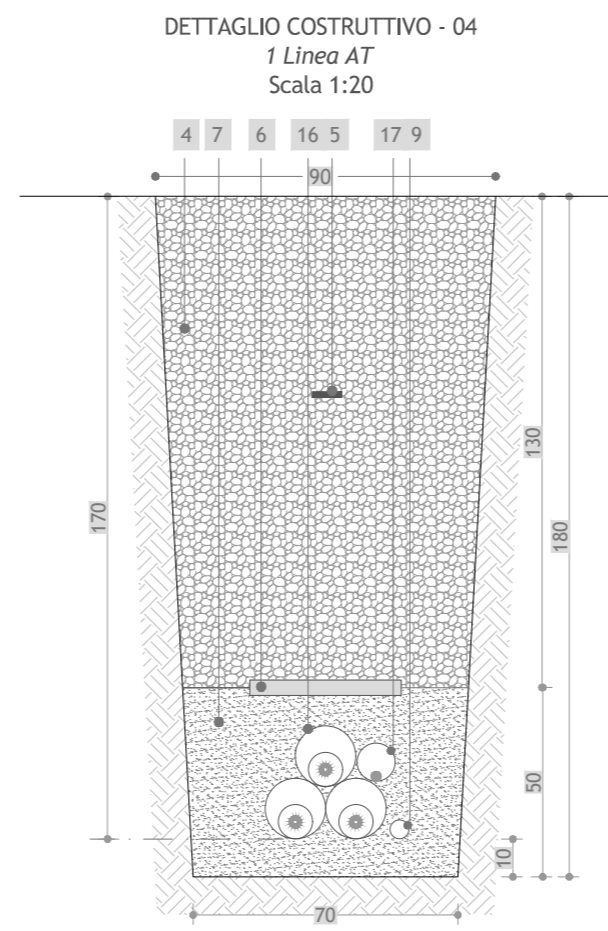
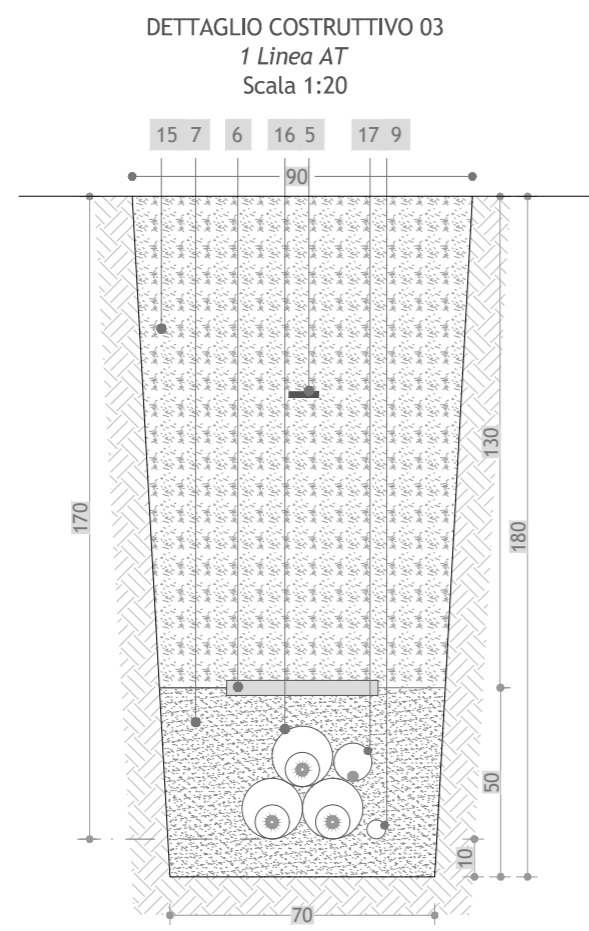
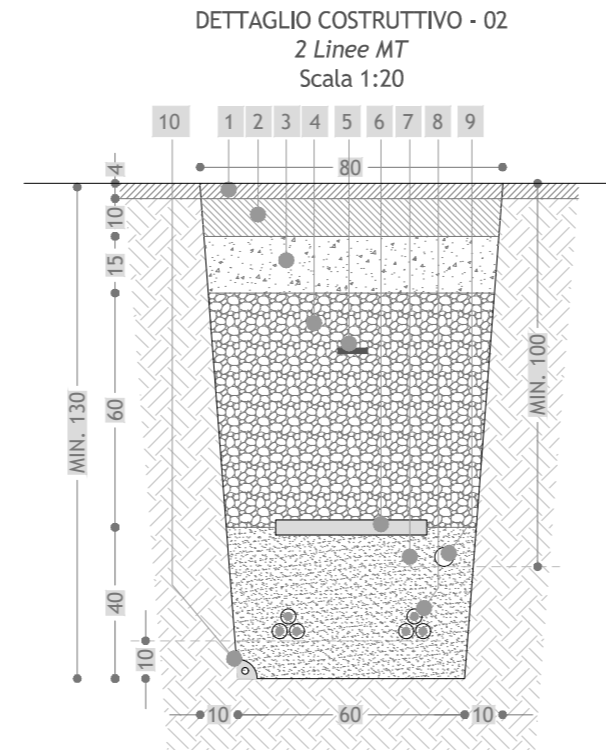
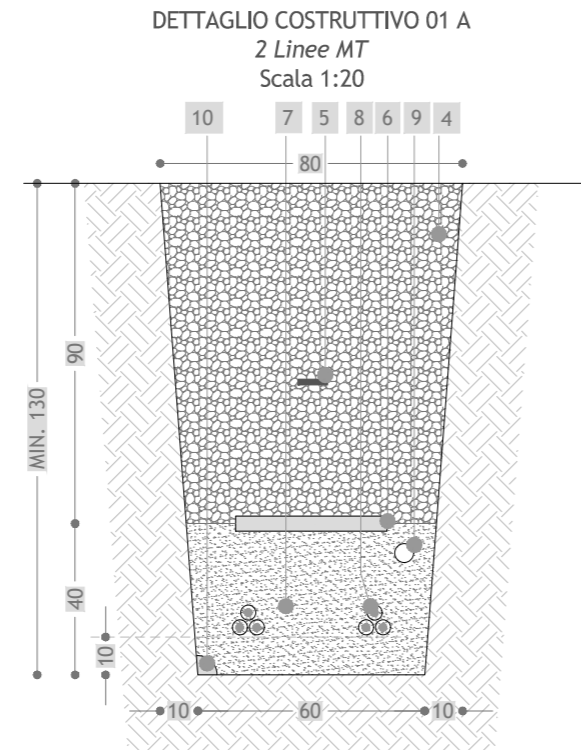
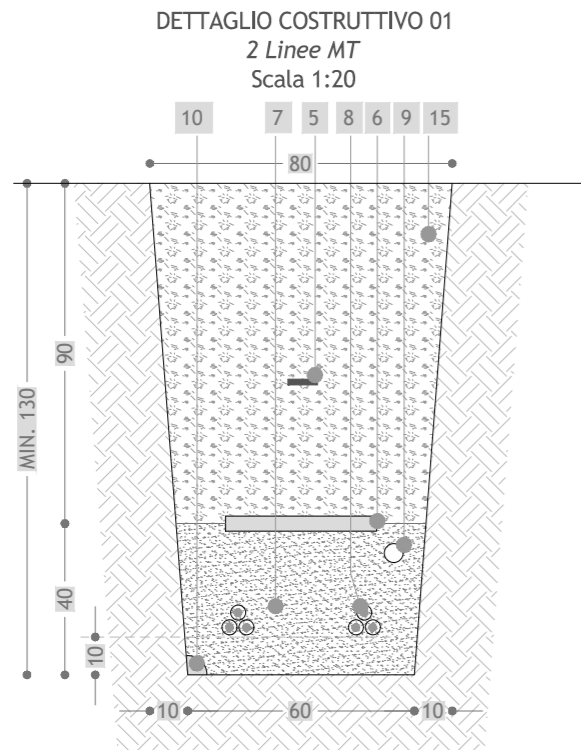
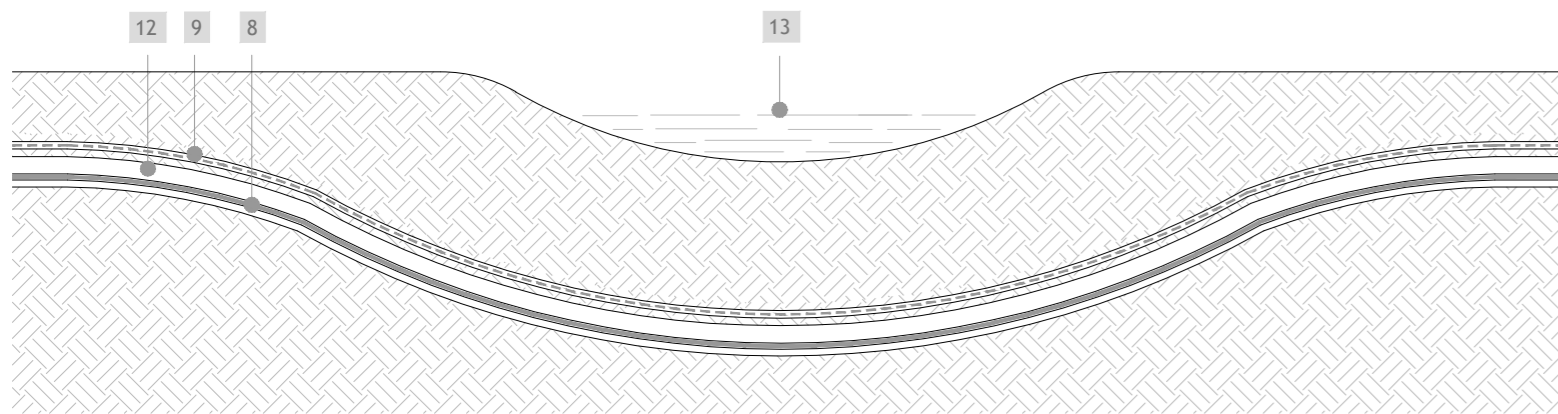


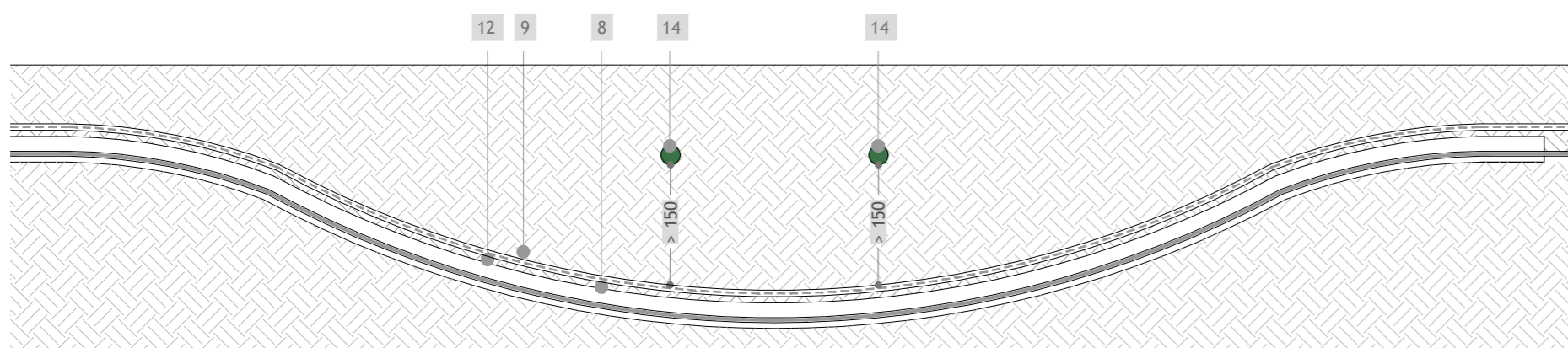
DETTAGLI COSTRUTTIVI
Scala 1:20
Scala 1:50



DETTAGLIO ATTRAVERSAMENTO - TOC TIPO 1
Scala 1:50



DETTAGLIO ATTRAVERSAMENTO - TOC TIPO 2
Scala 1:50



Tratto	Tipologico dettaglio costruttivo	Lunghezza (m)
1-2	DETTAGLIO COSTRUTTIVO -01	115
2-3	DETTAGLIO ATTRAVERSAMENTO - TOC TIPO 1	21
3-4	DETTAGLIO COSTRUTTIVO -01	70
4-5	DETTAGLIO COSTRUTTIVO -02	945
5-6	DETTAGLIO ATTRAVERSAMENTO - TOC TIPO 2	20
6-7	DETTAGLIO COSTRUTTIVO -02	1073
7-8	DETTAGLIO COSTRUTTIVO -1 A	229
9-10	DETTAGLIO COSTRUTTIVO -03	46
10-11	DETTAGLIO COSTRUTTIVO -04	11
11-12	DETTAGLIO COSTRUTTIVO -03	228
Totale		2758

ELABORATI DI RIFERIMENTO

223601_D_D_0220_00 Planimetria di progetto su CTR

LEGENDA DETTAGLI COSTRUTTIVI

①	Tappetino di usura in conglomerato bituminoso sp. 4 cm
②	Binder in conglomerato bituminoso, sp. 10 cm
③	Misto cementato, sp. 15 cm
④	Riempimento in misto granulare vagliato
⑤	Nastro segnalatore in PVC
⑥	Piastra di protezione in PVC
⑦	Sabbia vagliata granulometria EN 13242: fine 0/4
⑧	Cavi elettrici tipo Airbag
⑨	Cavidotto Ø50 per fibra ottica in polietilene ad alta densità (PEAD)
⑩	Conduttore di terra
⑪	Terreno proveniente dagli scavi opportunamente vagliato
⑫	Cavidotto Ø160 in polietilene ad alta densità (PEAD) Fori realizzati con "Tecnica Teleguidata"
⑬	Corso d'acqua
⑭	Gasdotto esistente
⑮	Terreno proveniente dagli scavi di scotico iniziale opportunamente vagliato
⑯	Cavidotto Ø 160 in polietilene ad alta densità (PEAD) a doppia parete, corrugato esternamente e liscio internamente; resistenza allo schiacciamento 450 N; conforme alla normativa CEI EN 61 386-24
⑰	Cavidotto Ø 160 in polietilene ad alta densità (PEAD) a doppia parete, corrugato esternamente e liscio internamente; resistenza allo schiacciamento 450 N; conforme alla normativa CEI EN 61 386-24



Regione Campania
Provincia di Benevento
Comune di Amorosi



Impianto FV "AMOROSI"

Potenza DC di impianto 28,327 MWp - potenza AC di immissione in RTN 23,445 MWp
Integrato con l'Agricoltura
con annesso Sistema di accumulo di energia a batterie
Potenza 20,00 MW

Titolo

DETTAGLI COSTRUTTIVI

Scala	Formato Stampa	Numero documento
1:20 1:50	A2 Foglio 1 di 1	Commissa 2 2 3 6 0 1 Fase D Tipo doc. D Progr. doc. 0 2 3 5 Rev. 0 0

Committente



SINERGIA GP12 S.R.L.

CENTRO DIREZIONALE, IS. G1, SCC, INT 58
80143 NAPOLI
PEC: sinergia.sp12@pec.it

Rappresentante, Sviluppatore e Coordinatore: ing. Filippo Mercorio



PROGETTO DEFINITIVO

Progettazione



PROGETTO ENERGIA S.R.L.

Via Serra 6 83031 Ariano Irpino (AV)
Tel. +39 0825 891313
www.progettoenergia.biz - info@progettoenergia.biz

SERVIZI DI INGEGNERIA INTEGRATI
INTEGRATED ENGINEERING SERVICES

Progettista



Rev.	Data	Descrizione revisione	Redatto	Controllato	Approvato
00	08.04.2022	EMISSIONE PER AUTORIZZAZIONE	F. SPACAGNA M. PIZZULO	L. CONTE	M. LO RUSSO