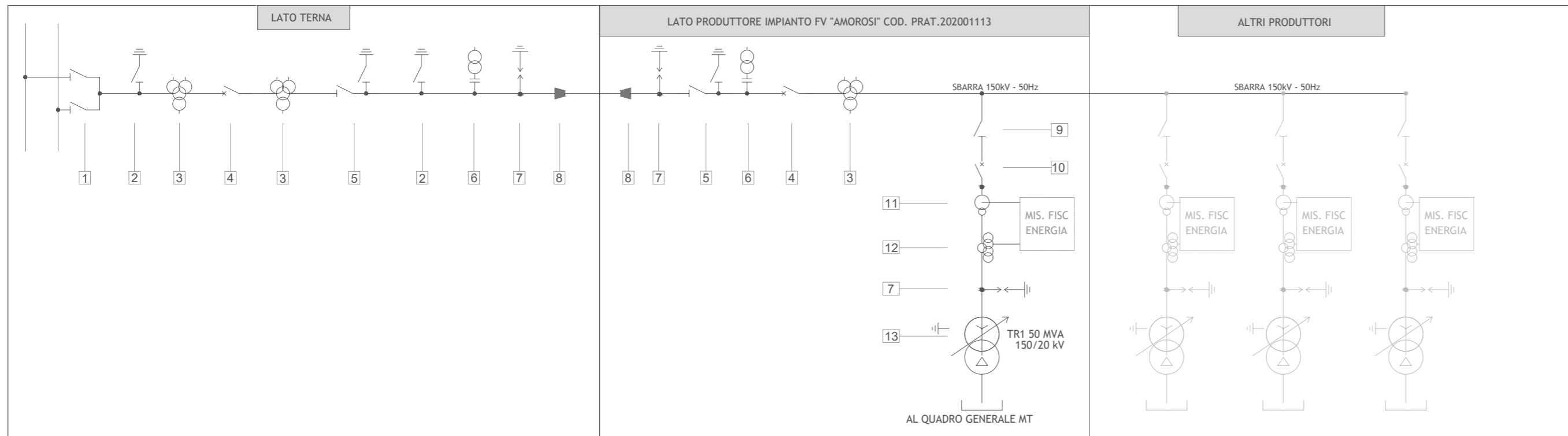
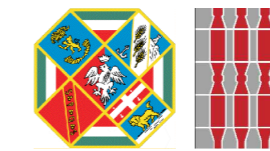


SCHEMA ELETTRICO UNIFILARE DEGLI IMPIANTI DI UTENZA E DI RTN



LEGENDA	
RIF.	DESCRIZIONE
1	Sezionatore di sbarra
2	Sezionatore di terra
3	Trasformatore di corrente
4	Interruttore montante linea
5	Sezionatore montante linea/terra
6	Trasformatore di tensione capacitivo
7	Scaricatore di terra
8	Terminale aria-cavo
9	Sezionatore montante trasformatore
10	Interruttore montante trasformatore
11	Trasformatore di tensione induttivo per misure fiscali
12	Trasformatore di corrente a quattro secondari per misure fiscali e protezione di montante trasformatore
13	Trasformatore di potenza 150/20 kV



Regioni Lazio e Umbria
Province di Viterbo e Terni
 Comuni di Onano (VT), Acquapendente (VT) e Castel Giorgio (TR)



Impianto Eolico denominato "Montarzo" ubicato nel Comune di Onano (VT) costituito da 11 (undici) aerogeneratori di potenza nominale 6,18 MW per un totale di 68 MW con relative opere connesse ed infrastrutture indispensabili nei Comuni di Onano (VT), Acquapendente (VT) e Castel Giorgio (TR).

Titolo
SCHEMA ELETTRICO UNIFILARE DEGLI IMPIANTI DI UTENZA E DI RTN

Scala	Formato Stampa A3	Numero documento
-	Foglio 1 di 1	Commessa 224304 Fase D Tipo doc. D Progr. doc. 0244 Rev. 01

Proponente

FRI-EL

FRI-EL S.p.A.
 Piazza della Rotonda 2
 00186 Roma (RM)
 fri-elspa@legalmail.it
 P. Iva 01652230218
 Cod. Fisc. 07321020153

PROGETTO DEFINITIVO

Progettazione

PROGETTO ENERGIA S.R.L.
 Via Serra 6 83031 Ariano Irpino (AV)
 Tel. +39 0825 891313
 www.progettoenergia.biz - info@progettoenergia.biz

SERVIZI DI INGEGNERIA INTEGRATI
 INTEGRATED ENGINEERING SERVICES

Progettista

MASSIMO LO RUSSO
 INGEGNERE
 ISCRITTO ALL'ALBO PROFESSIONALE
 COL N. 1555

Sul presente elaborato sussiste il DIRITTO di PROPRIETA'. Qualsiasi utilizzo non preventivamente autorizzato sarà perseguito ai sensi della normativa vigente.

Rev.	Data	Descrizione revisione	Redatto	Controllato	Approvato
00	08.04.2022	EMISSIONE AI FINI DEL RILASCIO, DA PARTE DI TERNA, DEL PARERE DI RISPONDEZZA AI REQUISITI TECNICI INDICATI NEL CODICE DI RETE	A. CATALDO	D. LO RUSSO	M. LO RUSSO
01	11.04.2022	EMISSIONE PER AUTORIZZAZIONE	A. CATALDO	D. LO RUSSO	M. LO RUSSO