

REGIONE CAMPANIA
 Soprintendenza Archeologia, Belle Arti e
 Paesaggio per le province di Caserta e
 Benevento

Comune di Amorosi (BN)

Impianto FV "AMOROSI"
 Potenza DC di impianto 28.327 MWp - potenza AC di immissione in RTN
 23.445 MWp - Integrato con l'Agricoltura
 con annesso Sistema di accumulo di energia a batterie
 Potenza 20,00 MW

IL COMMITTENTE
 SINERGIA GP12

IL PROGETTISTA
 PROGETTO ENERGIA S.R.L.

PROGETTAZIONE ARCHEOLOGICA
ARCHEO
 SERVIZI

TITOLO TAVOLA
VERIFICA PREVENTIVA INTERESSE ARCHEOLOGICO

Tav.03 Carta del Survey e della visibilità dei suoli
 -Tracciato cavidotto e area stazioni -

SCALE 1:2.000 - 1:1.000

Il sottoscritto
ARCHEO
 Via Aldo Moro, 8/8 - 02022 Todi (TR)
 P. IVA 02575650519

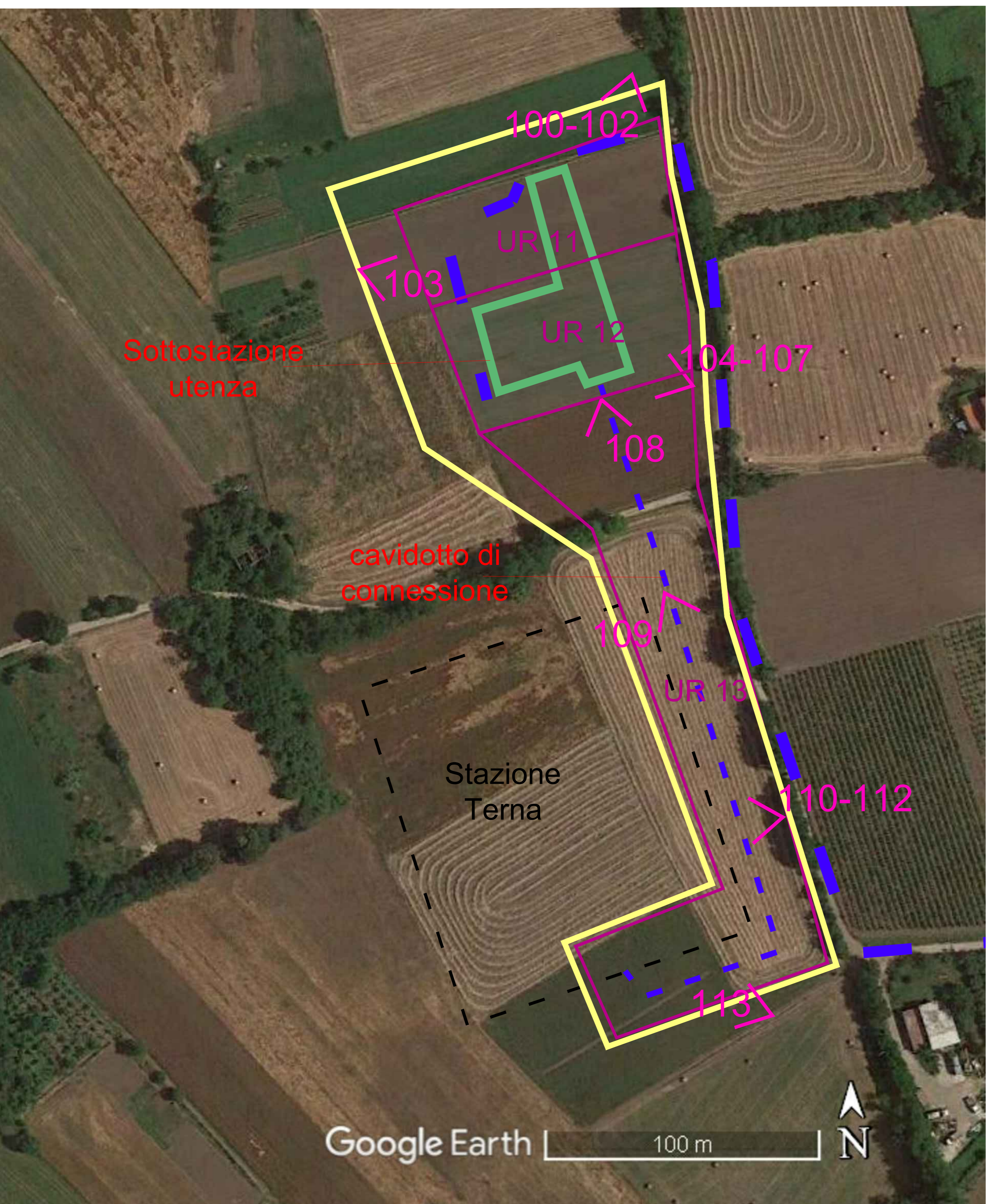
Il sottoscritto
 Dott. Antonio Mesisca

MARZO 2022

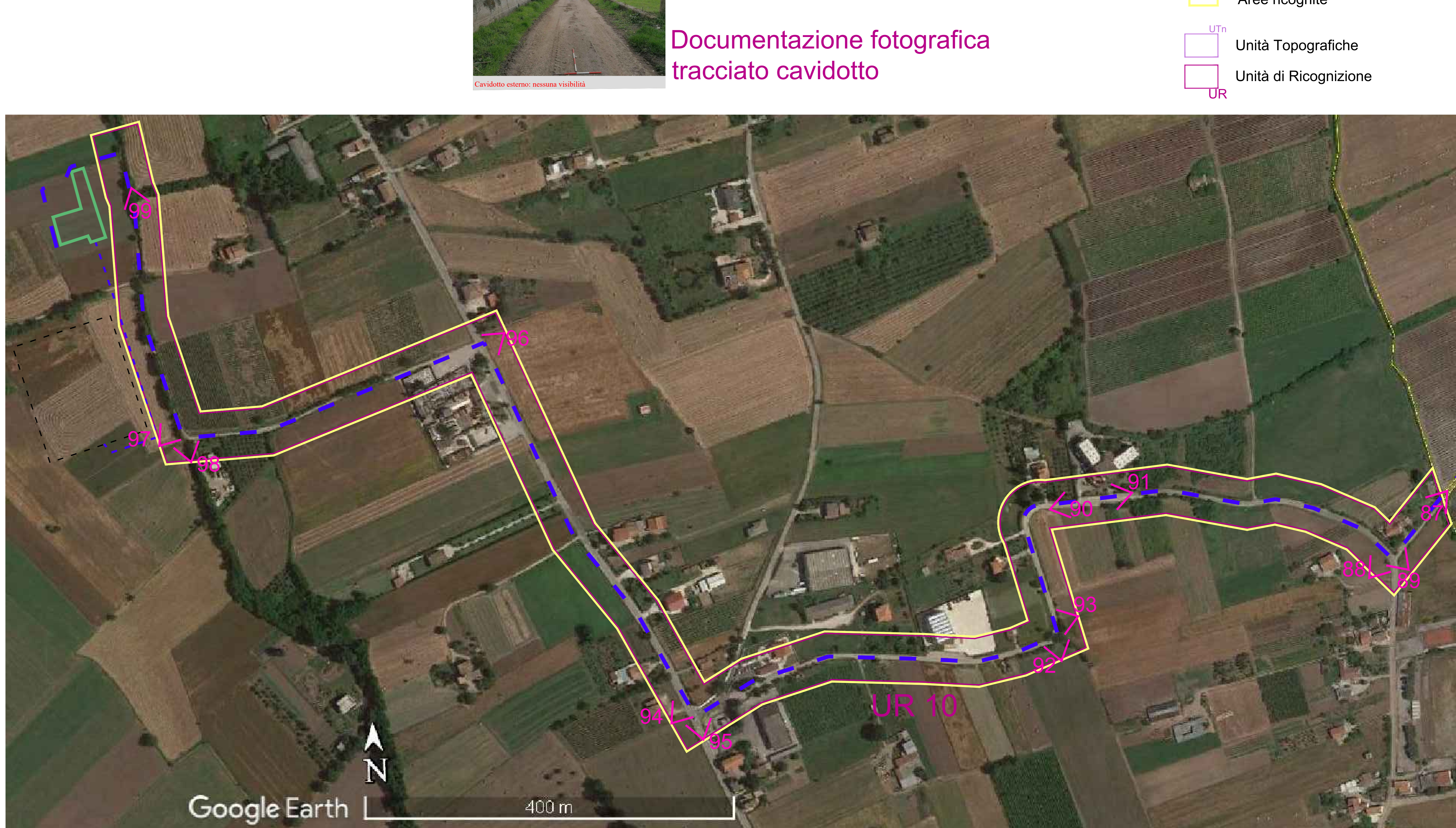
- Punti di ripresa
- Aree ricognite
- Unità Topografiche
- Unità di Ricognizione

Documentazione fotografica area stazioni

Documentazione fotografica tracciato cavidotto



Visibilità area sottostazione utente



Visibilità tracciato cavidotto