

REGIONE CAMPANIA

Soprintendenza Archeologia, Belle Arti e
Paesaggio per le province di Caserta e
Benevento

Comune di Amorosi (BN)

Impianto FV "AMOROSI"
Potenza DC di impianto 28,327 MWp - potenza AC di immissione in RTN
23,445 MWp - Integrato con l'Agricoltura
con annesso Sistema di accumulo di energia a batterie
Potenza 20,00 MW

COMITENTE
SINERGIA GP12
PROGETTO ENERGIA S.R.L.
PROGETTAZIONE ARCHITETTICA
PROGETTAZIONE IDROLOGICA



TITOLO STUDIO
VERIFICA PREVENTIVA INTERESSE ARCHEOLOGICO

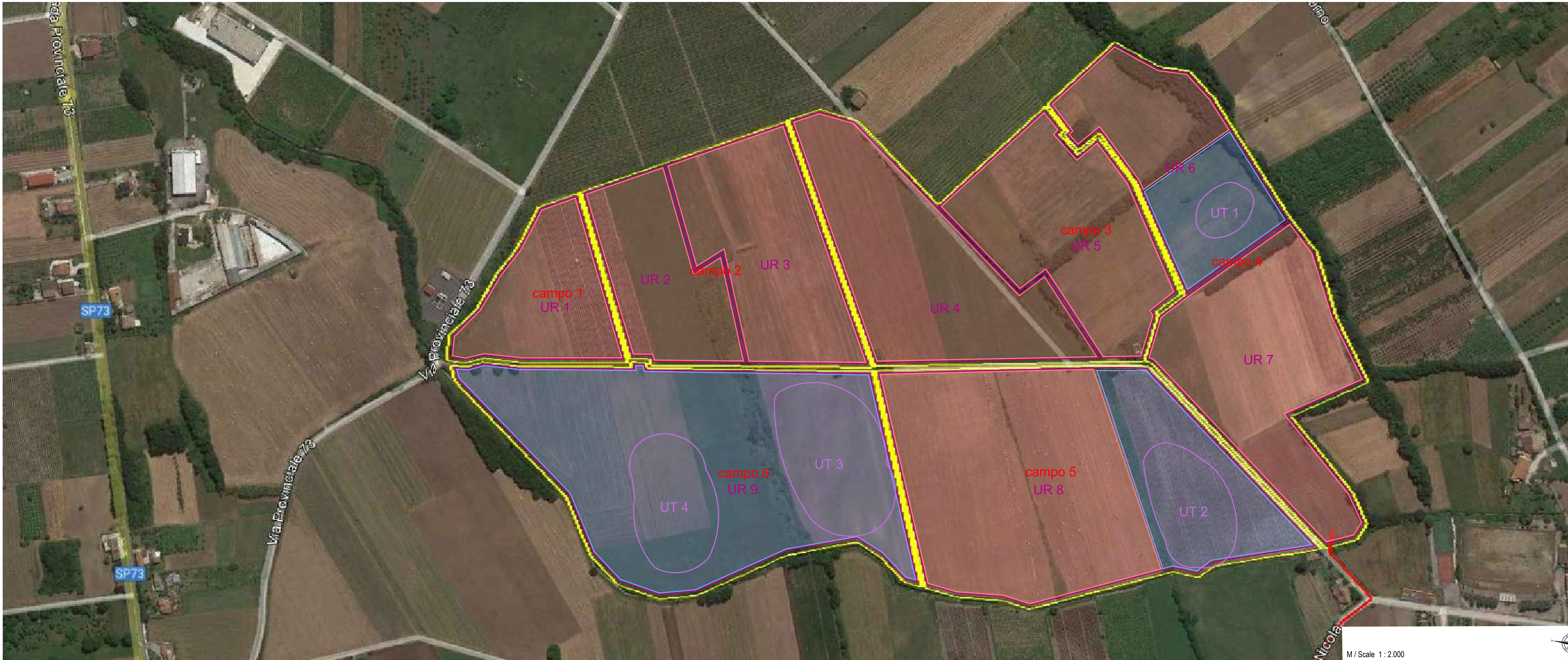
Tav.05 Carta del rischio archeologico relativo

SCALE 1:2.000 - 1:1.000

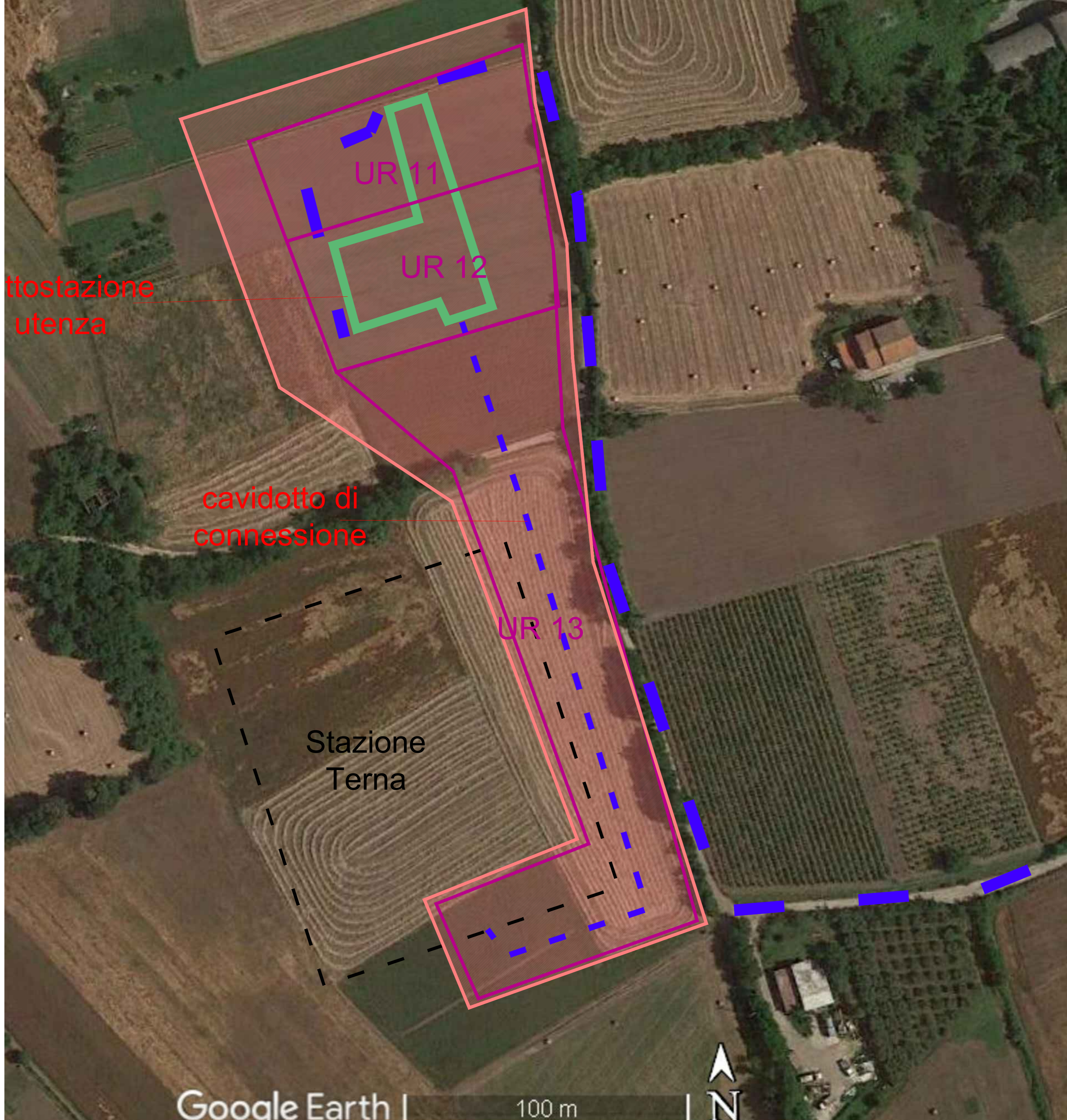
Dott. Antonio Mesisca
MARZO 2022

Classificazione del Rischio Archeologico

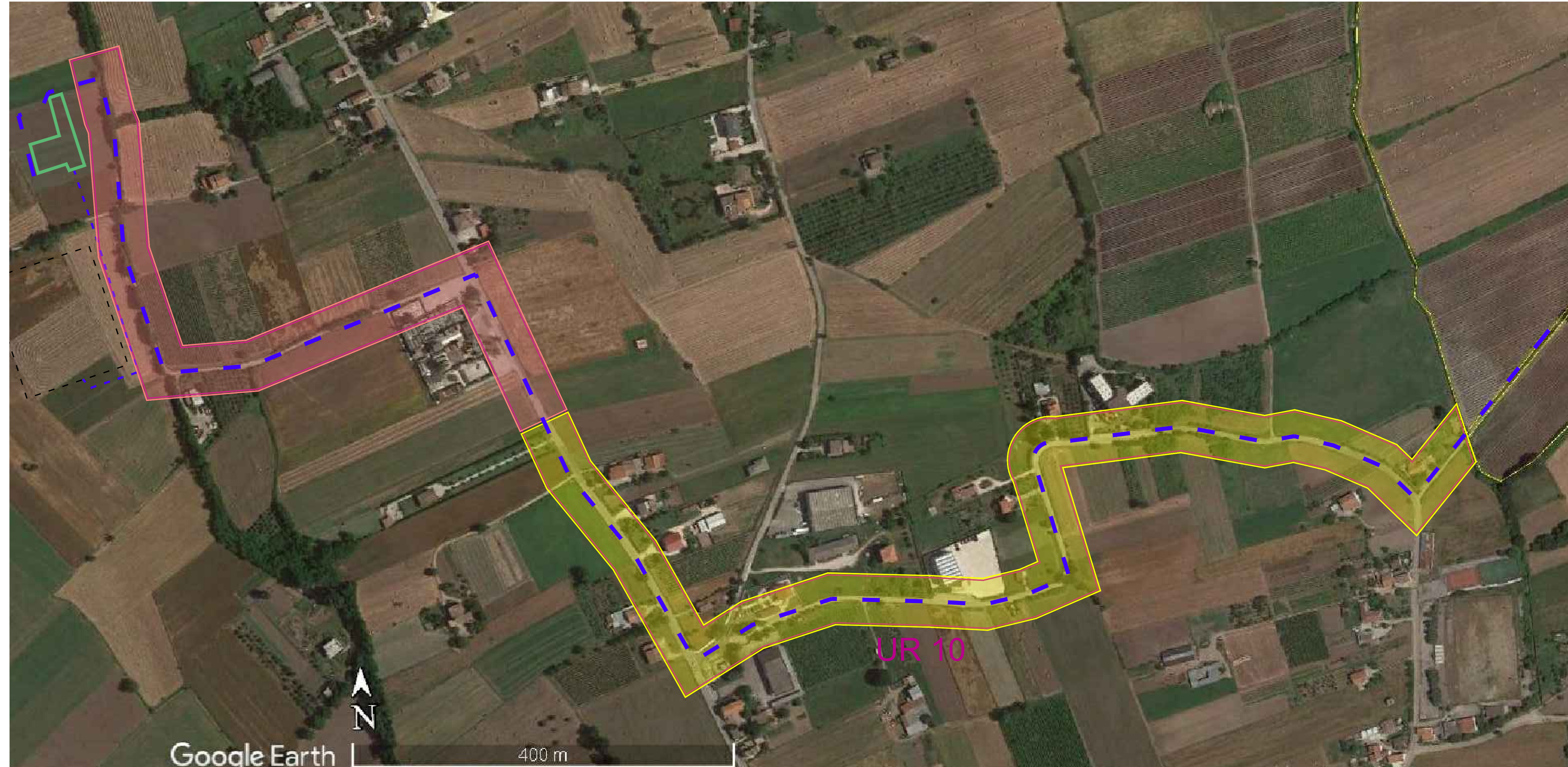
- Non Rilevabile
- Rischio Basso
- Rischio Medio
- Rischio Medio-Alto
- Rischio Alto
- Unità Topografiche (UTn)
- Unità di Ricognizione (UR)



Attribuzione rischio area impianto



Attribuzione rischio tracciato cavidotto di connessione



Attribuzione rischio tracciato cavidotto esterno