

PRESCRIZIONI
 Membrana bugnata in polietilene estruso ad alta densità tipo guttabeta® Star con bugne a stella, resistenza meccanica alla compressione certificata non inferiore a 320 kN/m² e un numero di bugne al m² non inferiore a 1800.

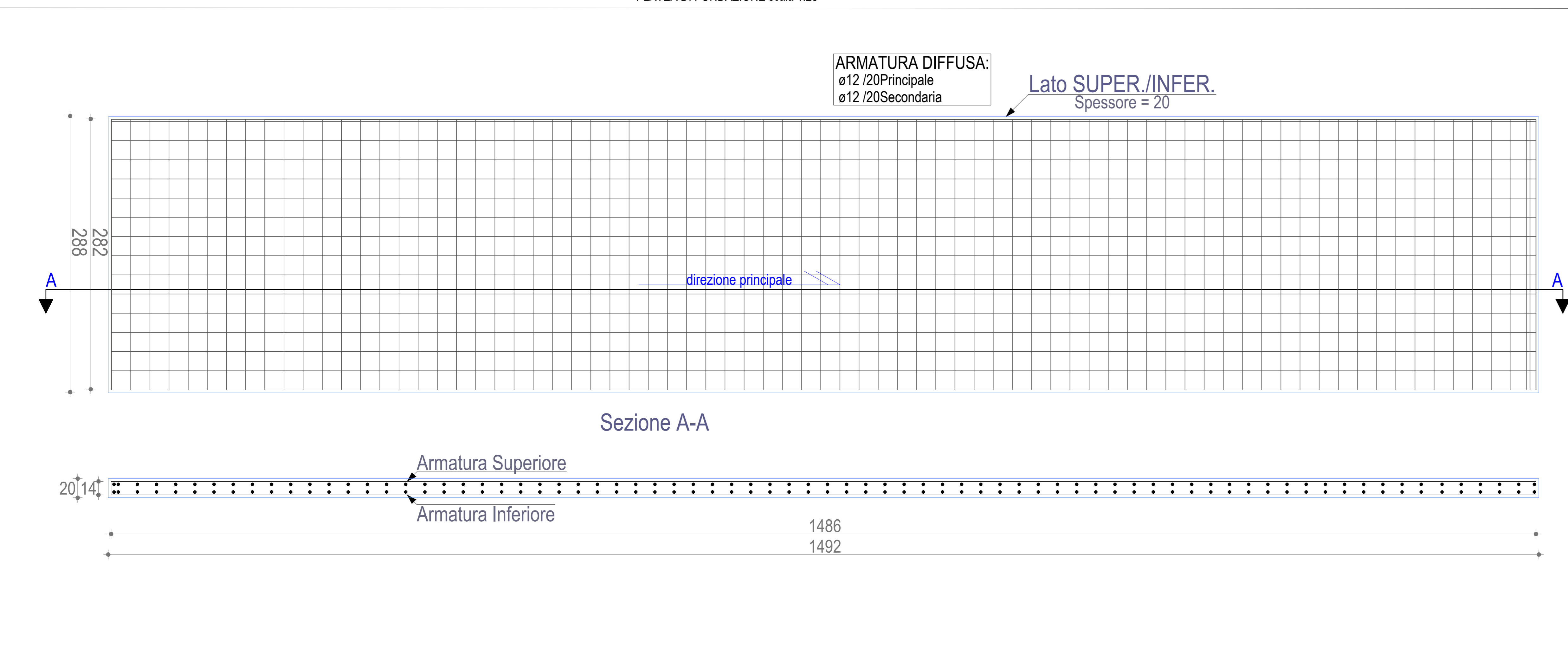
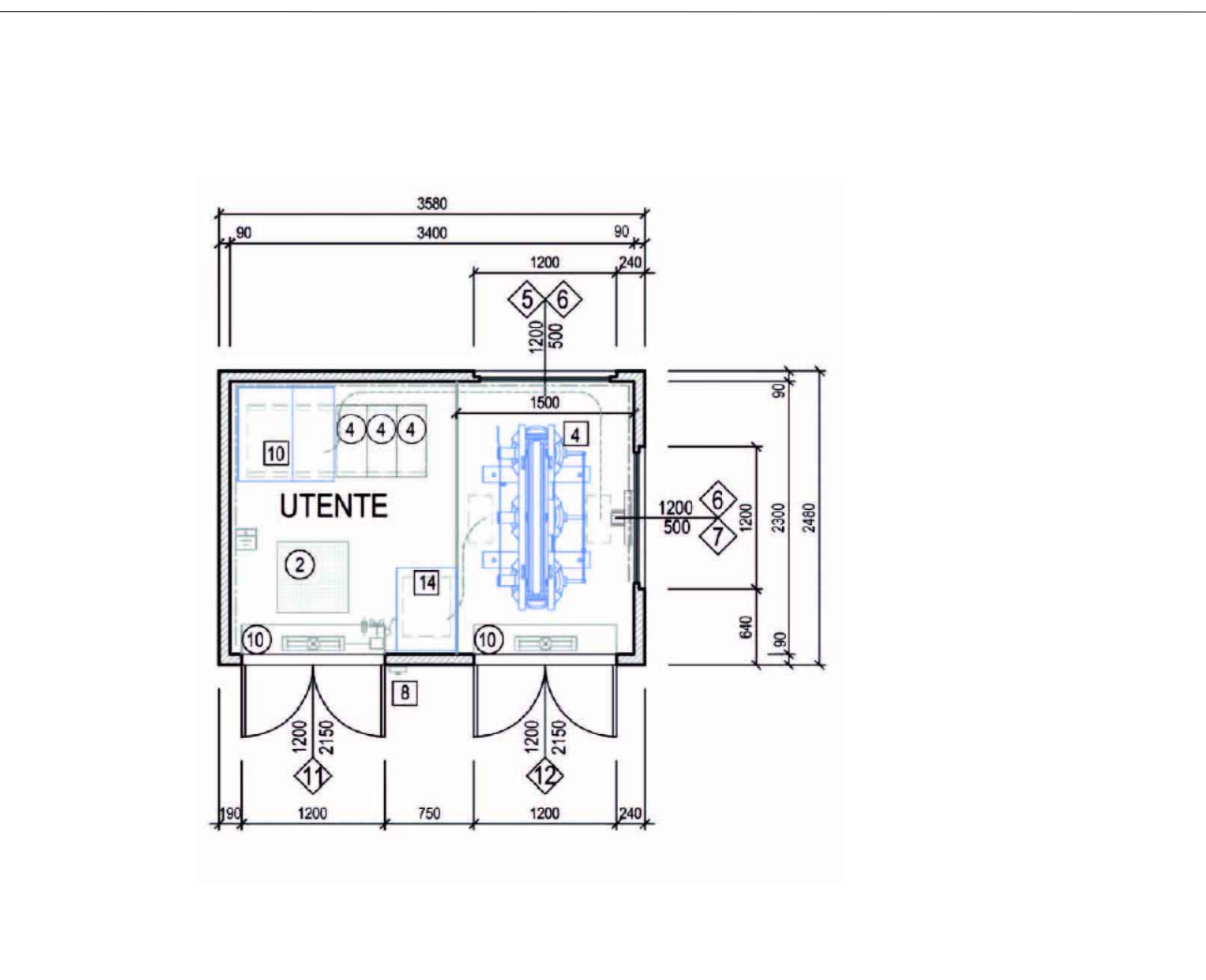
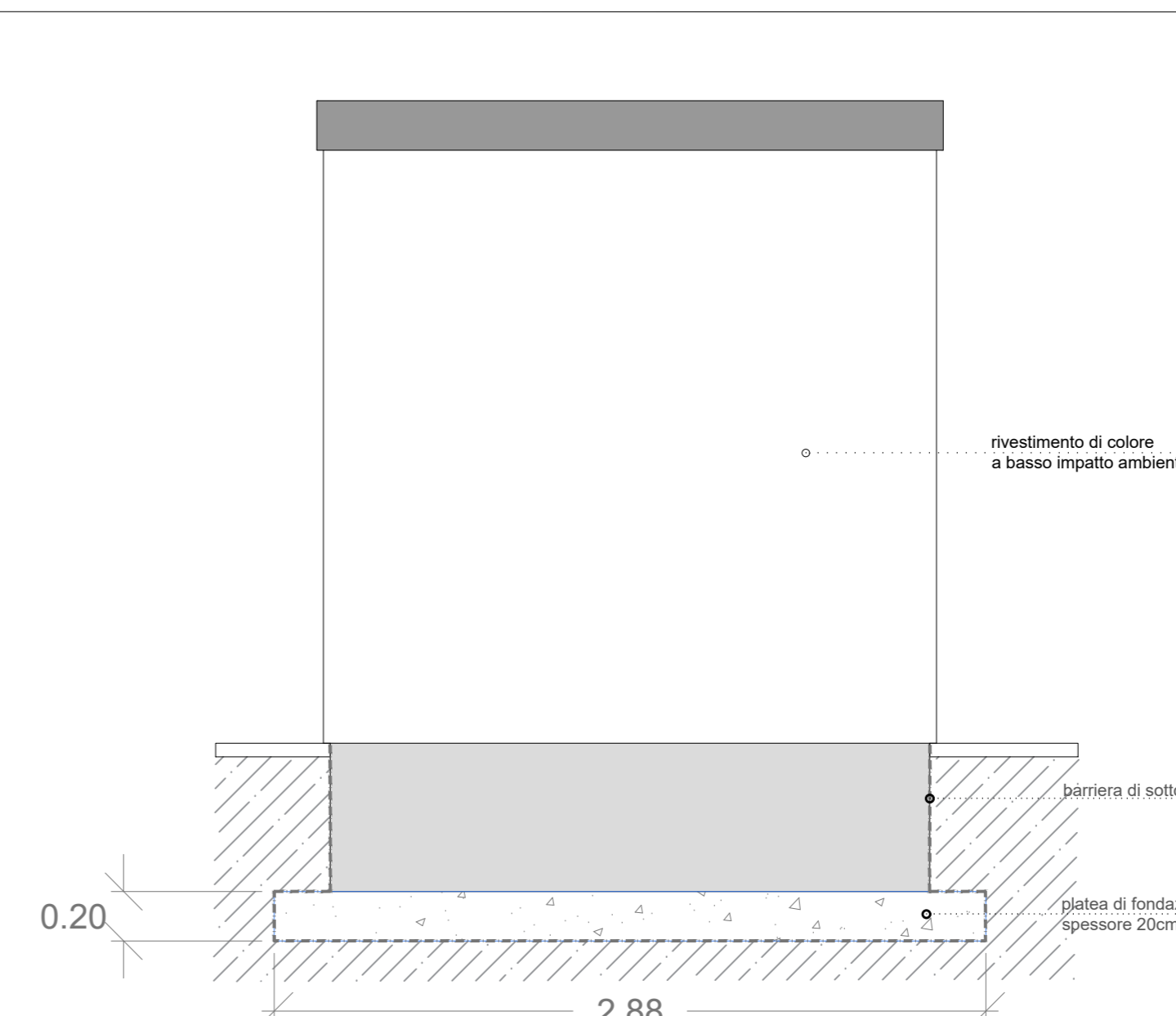
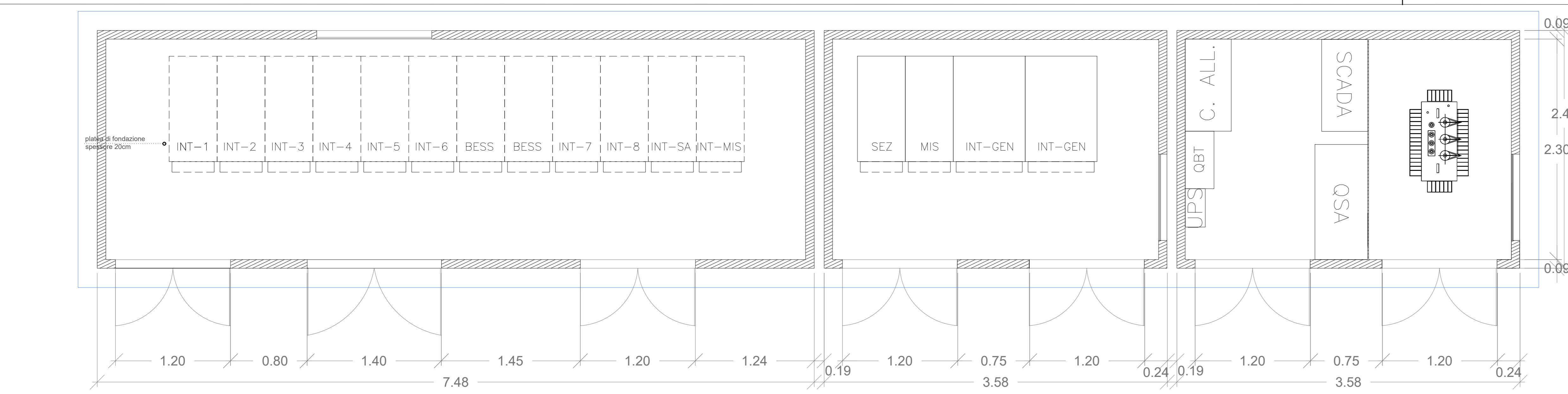
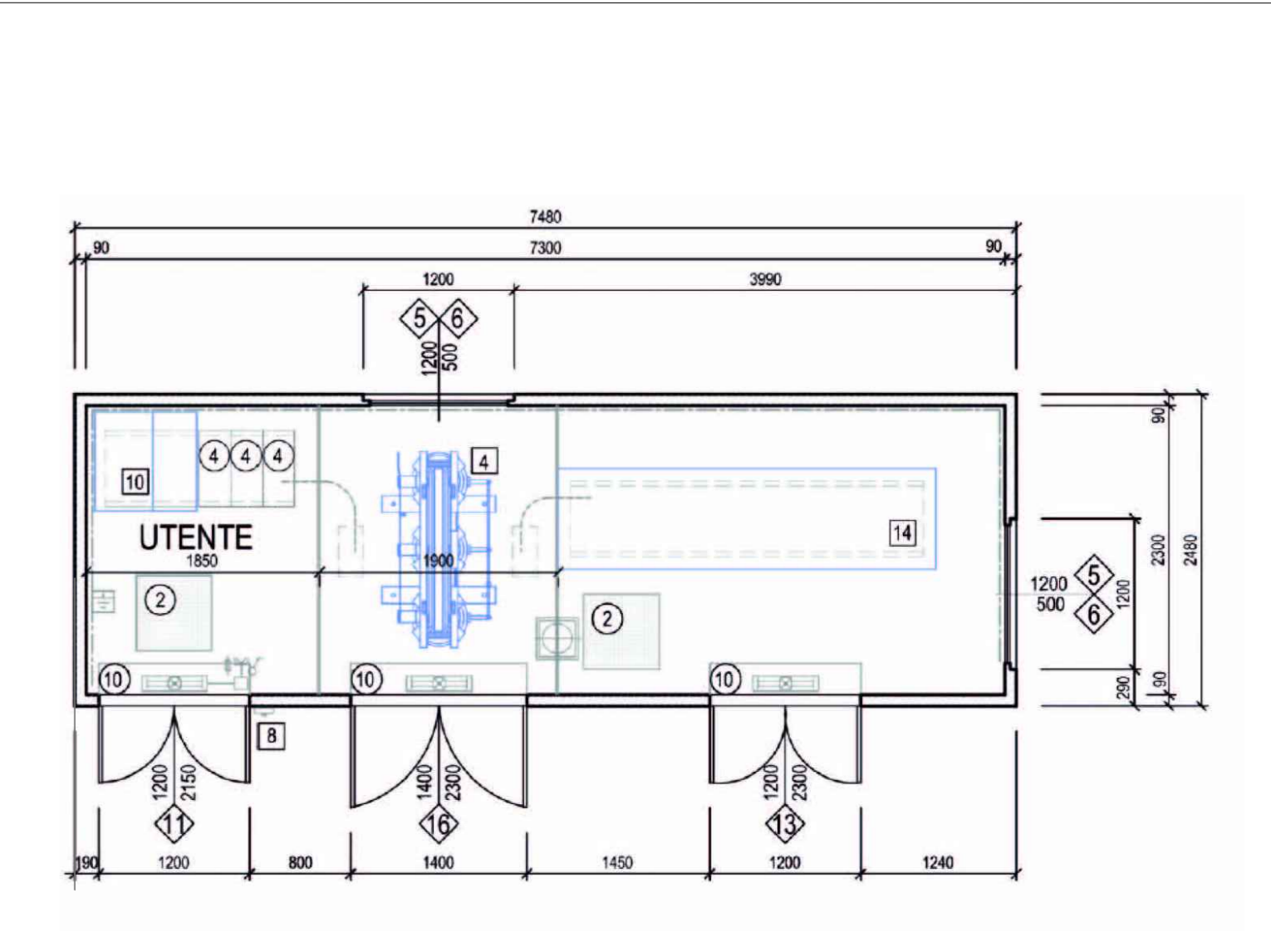
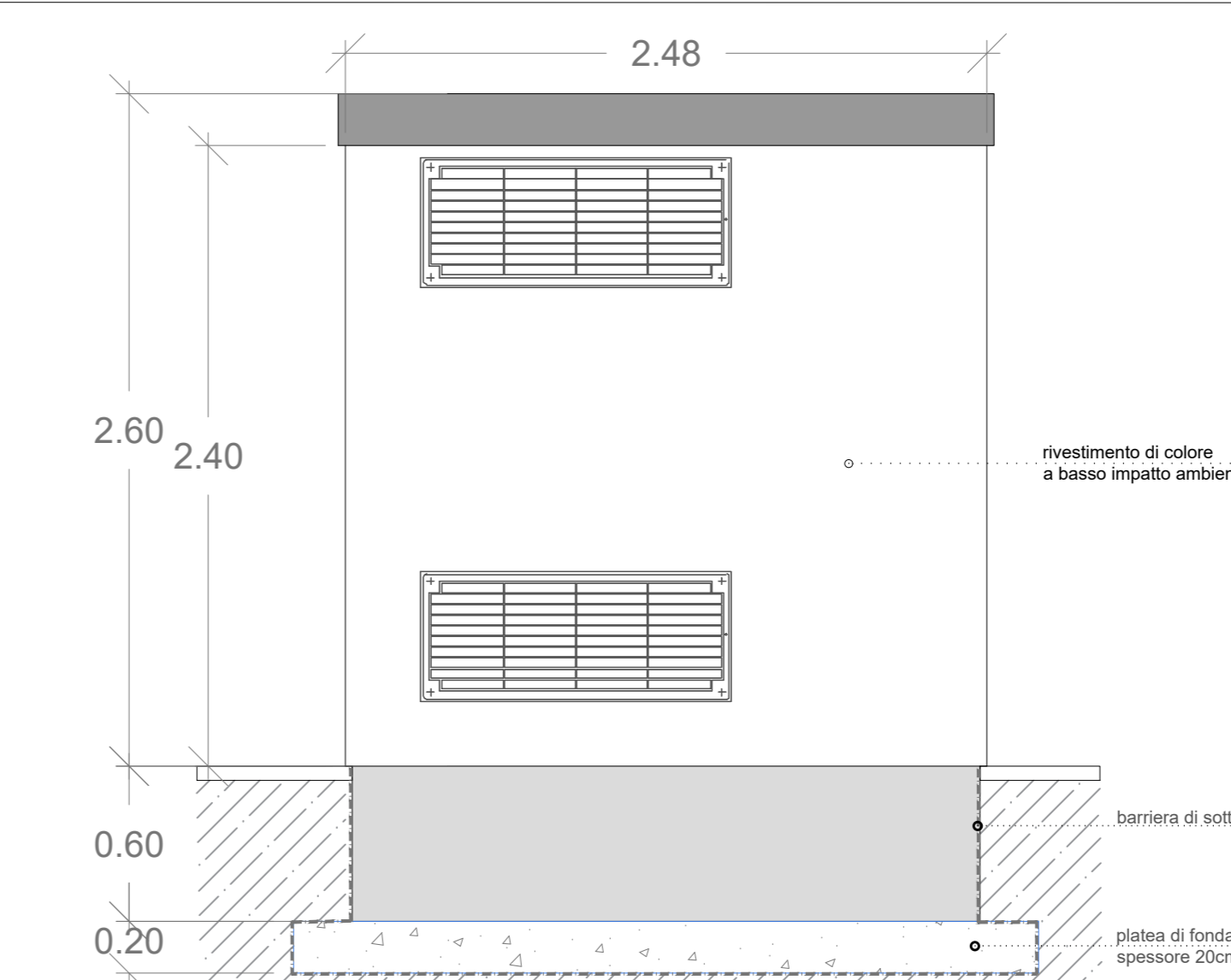
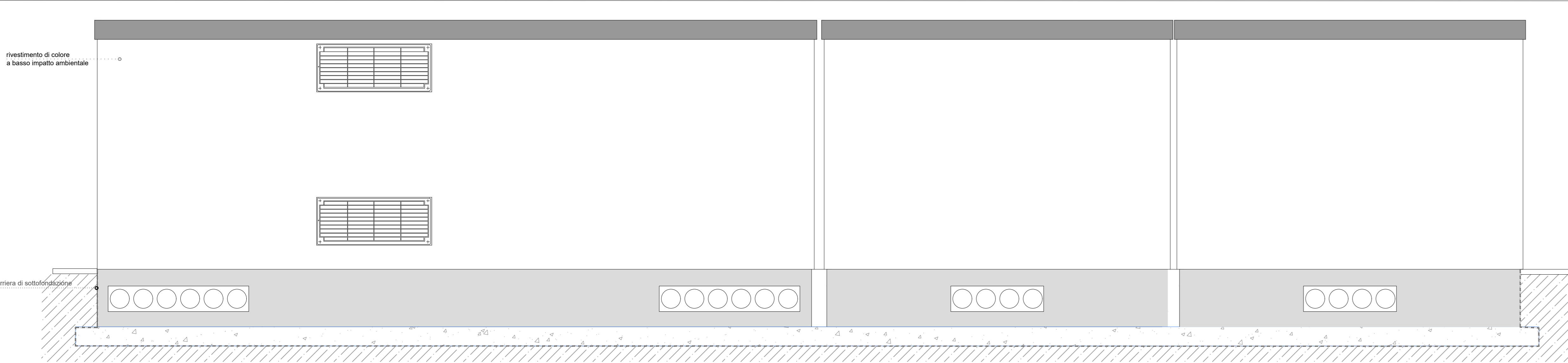
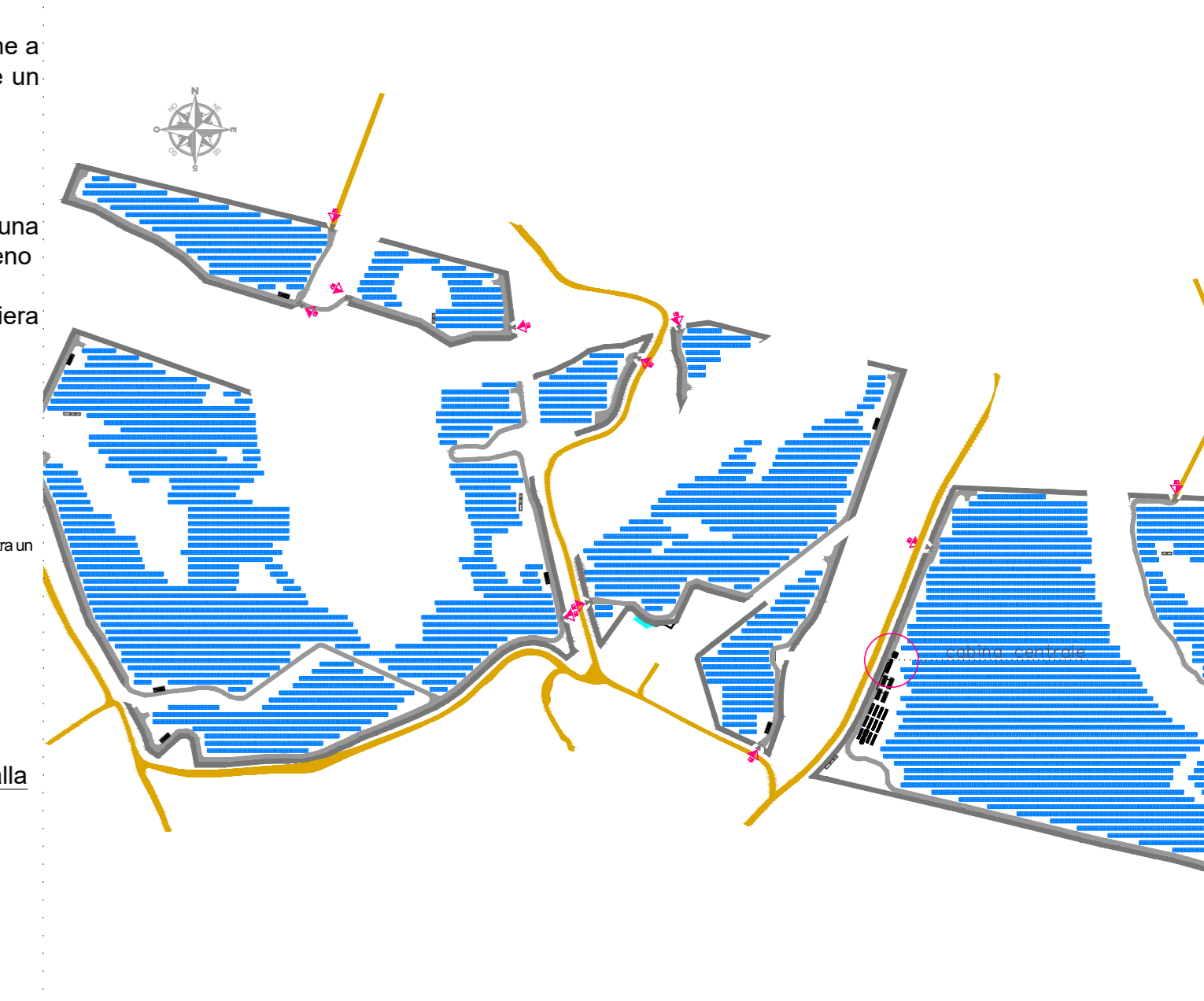
Descrizione
 Membrana bugnata in HDPE per la protezione e il drenaggio dei muri interrati. La presenza di 1860 bugne a stella e di un volume d'aria di circa 5 l/m² garantisce una efficace protezione del manto impermeabile e una corretta ventilazione tra muro e terreno. Garantisce una eccellente ventilazione delle pareti. Può sostituire il calcestruzzo magro di sottofondazione e costituisce una barriera impermeabile contro la risalita capillare. Assicura un eccellente drenaggio ed il convogliamento di grandi quantità di acqua. Le bugne a stella garantiscono un'ottima resistenza alla compressione. Disponibile in varie altezze.

Posa a protezione dei muri controterra (fig. 1)

- Sollevare la membrana bugnata con le bugne rivolte verso il suolo già impermeabilizzato avendo cura di sovrapporre i lembi circa 20 cm.
- Per una maggiore protezione unire i lembi dei due ritardi con le strisce bituminose impermeabili.
- Fixare i profili guttabeta® sulla cimosa e chiudere il stesso con tasselli JHN 40 o chiodi in acciaio.
- Procedere al fissaggio della membrana con bottoni di fissaggio e relativi chiodi in acciaio.
- Terminato il fissaggio procedere al riarm.
- Prima del fissaggio è necessario verificare la sua compatibilità con il sistema di impermeabilizzazione del muro.

Posa in alternativa allo strato di cls di sottofondo alle fondazioni e/o come barriera alla risalita capillare (fig. 2)

- Stendere sul terreno previamente coperto uno strato di geotessuto guttabeta® avendo cura di sovrapporre i lembi circa 20 cm.
- Una volta ancorata la membrana guttabeta® Star, stendere la rete elettrosaldata guttabeta® VZ, sovrapposta con appositi distanzatori.
- Gettare lo strato in calcestruzzo. Il pavimento resterà protetto dall'umidità di risalita e guttabeta® Star contribuirà a stabilizzare la struttura.



MODALITÀ DI ESECUZIONE E POSA IN OPERA DELLE ARMATURE
 (salvo diverse esplicithe disposizioni)

PEGATURE: devono essere effettuate a freddo, secondo lo schema illustrato:

| | | | | | | | | | | | | | |
|--------|----|----|----|----|----|----|----|-----|-----|-----|-----|-----|-----|
| Ø (mm) | 6 | 8 | 10 | 12 | 14 | 16 | 18 | 20 | 22 | 24 | 26 | 28 | 30 |
| R (mm) | 12 | 16 | 20 | 24 | 36 | 64 | 72 | 100 | 110 | 144 | 150 | 156 | 180 |

PRESCRIZIONI SUI MATERIALI:
 CALCESTRUZZO per SOTTOFONDAZIONE: Classe C15/R15 Rck > 15 MPa fck > 10 MPa Classe di esposizione X0
 CALCESTRUZZO per FONDAZIONI: Classe C20/R20 Rck > 20 MPa fck > 15 MPa Classe di esposizione XCA
 ACCIAIO per opere in C.A.: B500C (N450) tipo ad aderenza migliorata

PRESCRIZIONI D'ESECUZIONE DELLE OPERE:
 COPRIFERRO MINIMO: Strato in ELEVAZIONE: Spesse: 2,0cm-Armatura longitudinale: 3,0cm Strato di FONDAZIONE: Spesse: 4,0cm - Armatura longitudinale: 5,0cm
 LUNGHEZZA DI SOVRAPPOSIZIONE BARRI, dove non diversamente specificato: e=6Ø
 LUNGHEZZA DI SOVRAPPOSIZIONE RETE, 2 maglie minimo
 Presedere per tutti gli appoggi dei getti in c.a. la posa dei parapigoli
 Vibrare adeguatamente il getto mediante appositi AGH

PARTICOLARE PEGATURE FERRE LONGITUDINALI: Rv=4Ø
PARTICOLARE PEGATURE FERRE TRANSVERSALI: Rv=4Ø

Tutti i prodotti di costruzione dovranno essere dotati di marchio C.E. ed essere conformi alle relative norme europee.

REGIONE SICILIA
 Città Metropolitana di Palermo

COMUNE DI CASTELLANA SICULA

| | | | | |
|------|----------------------------|----------|------------|---------------------------|
| 01 | EMISSIONE PER ENTI ESTERNI | 25/11/22 | FURFARI G. | SIGNARELLO ABERGOTTOLU E. |
| 02 | EMISSIONE PER COMMENTI | 07/11/22 | FURFARI G. | SIGNARELLO ABERGOTTOLU E. |
| REV. | DESCRIZIONE | DATA | REDATTO | CONTROLLO |

Comitente:
GREENERGY RINNOVABILI 5 S.R.L.

Progetto:
IMPIANTO FOTOVOLTAICO GR CASTELLANA

Scalatura:
 Nome (R.G./FILE): C22037505-P0-EC-10-01
 Allegato: 1/1
 F.ato: AD
 Livello: DEFINITIVO

Il presente documento è di proprietà della GREENERGY GROUP s.p.a. È vietata la comunicazione o l'uso a terzi senza il permesso scritto dalla società. Per nuove tecniche, nuovi materiali e nuove tecnologie.