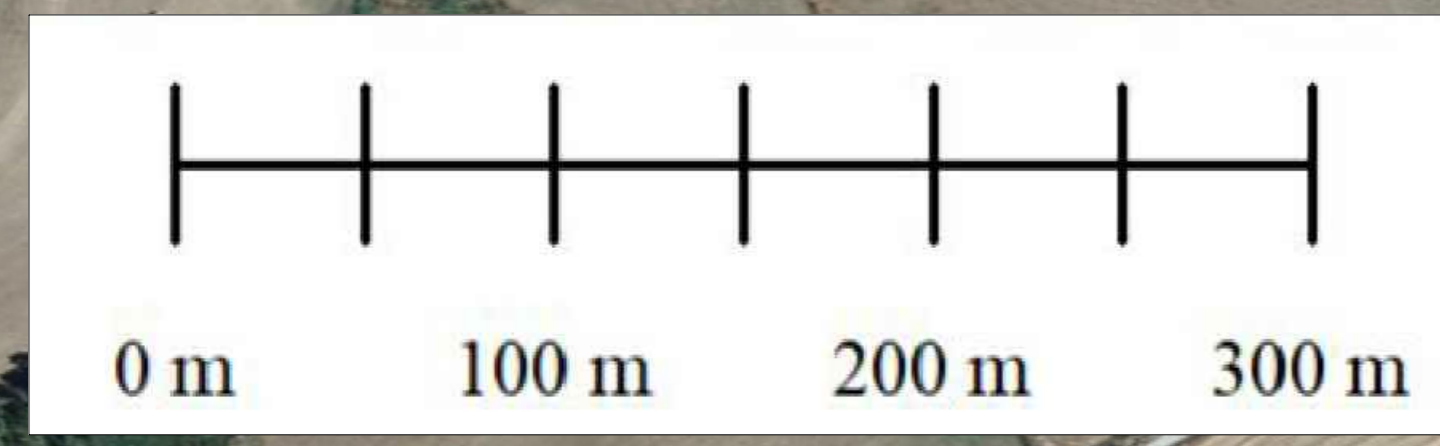
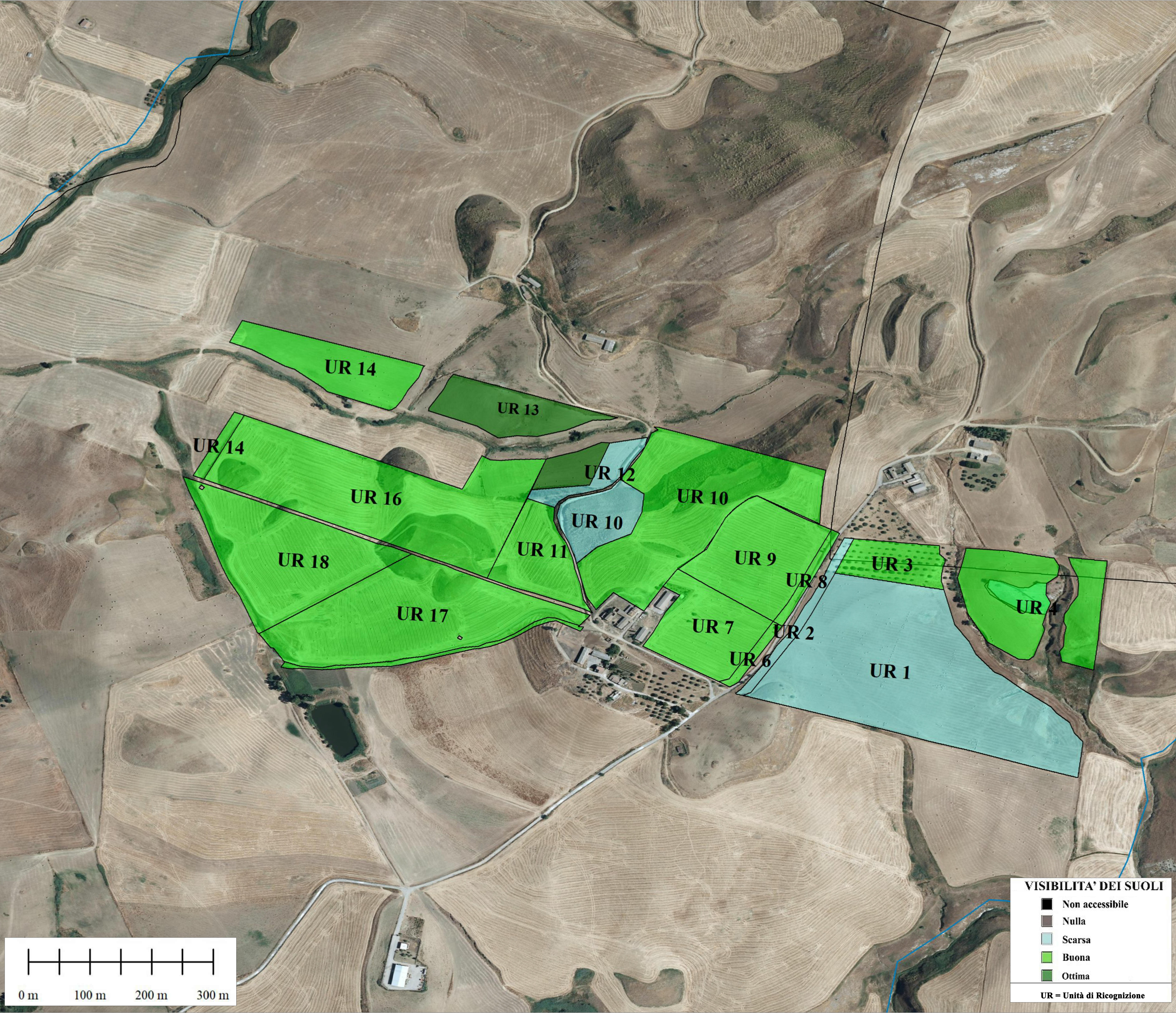




WGS84: LAT: 37° 40' 45.83" N LONG: 13° 54' 12.86" E



VISIBILITA' DEI SUOLI

- Non accessibile
- Nulla
- Scarsa
- Buona
- Ottima

UR = Unità di Ricognizione

REGIONE SICILIA
Città Metropolitana di Palermo
COMUNE DI CASTELLANA SICULA



| | | | | | |
|------|-----------------------------|----------|----------|-------------|---------------|
| 01 | EMMISSIONE PER ENTI ESTERNI | 25/11/22 | D'AGATA | LOMBARDO A. | DESTOLOTTO D. |
| 02 | EMMISSIONE PER COMMENTI | 18/11/22 | D'AGATA | LOMBARDO A. | DESTOLOTTO D. |
| REV: | DESCRIZIONE | DATA | REDAITTO | CONTROL. | APPROV. |

Comititante:
GREENERGY RINNOVABILI 5 S.R.L.

Progettista/Progettazione:
Antex group

Progettista/Prova Tecnica:
Grenergy

Progetto:
IMPIANTO FOTOVOLTAICO GR CASTELLANA

Titolo:
CARTA DELLA VISIBILITA' DEI SUOLI

Scala:
1:2.000

Nome OS/FILE:
C22037S05-VA-PL-15-01

Allegato:
1/1

Fase:
AO

Libro:
DEFINITIVO

Il presente documento è di proprietà della ANTEX GROUP s.p.a.
È vietata la ristampa o l'uso non autorizzato senza il permesso scritto dello scrivente.
La società si riserva il diritto di modificare il logo.