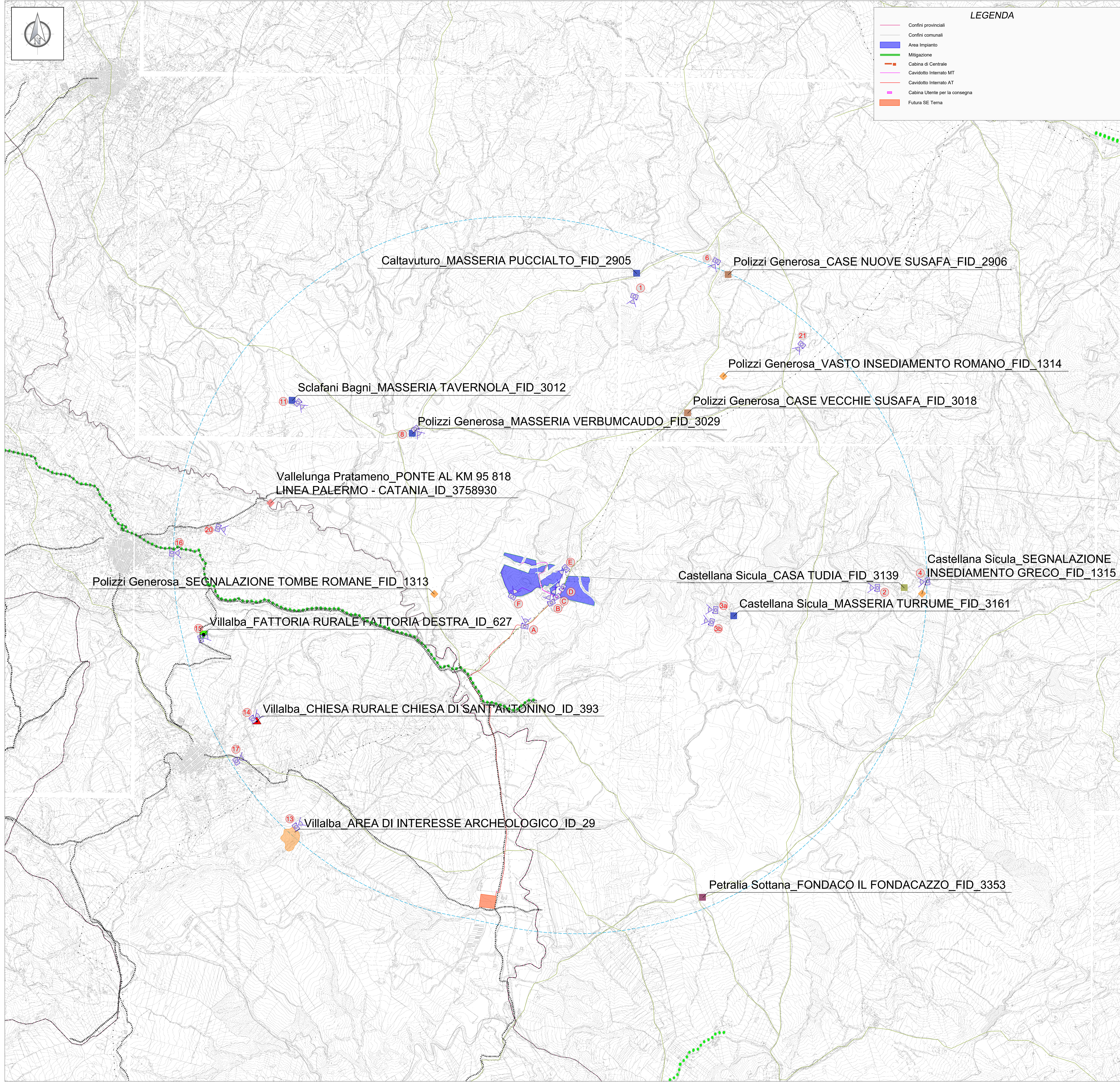


ID Foto	ID Bene	Denominazione	Fonte
1	1	Caltavuturo_MASSERIA PUCCIALTO_FID_2905 - Beni Isolati S.I.T.R.	Beni Isolati - S.I.T.R.
2	2	Castellana Sicula_CASA TUDIA_FID_3139 - Beni Isolati S.I.T.R.	Beni Isolati - S.I.T.R.
3a	3	Castellana Sicula_MASSERIA TURRUME_FID_3161 - Beni Isolati S.I.T.R.	Beni Isolati - S.I.T.R.
3b	3	Castellana Sicula_MASSERIA TURRUME_FID_3161 - Beni Isolati S.I.T.R.	Beni Isolati - S.I.T.R.
4	4	Castellana Sicula_SEGNALE INSEDIAMENTO GRECO_FID_1315 - Siti Archeologici S.I.T.R.	Siti archeologici - S.I.T.R.
5	5	Petralia Sottana_FONDACO IL FONDACAZZO_FID_3353 - Beni Isolati S.I.T.R.	Beni Isolati - S.I.T.R.
6	6	Polizzi Generosa_CASE NUOVE SUSAFÀ_FID_2906 - Beni Isolati S.I.T.R.	Beni Isolati - S.I.T.R.
7	7	Polizzi Generosa_CASE VECCHIE SUSAFÀ_FID_3018 - Beni Isolati S.I.T.R.	Beni Isolati - S.I.T.R.
8	8	Polizzi Generosa_MASSERIA VERBUMCAUDO_FID_3029 - Beni Isolati S.I.T.R.	Beni Isolati - S.I.T.R.
9	9	Polizzi Generosa_SEGNALE TOMB ROMANE_FID_1313 - Siti Archeologici S.I.T.R.	Siti archeologici - S.I.T.R.
10	10	Polizzi Generosa_VASTO INSEDIAMENTO ROMANO_FID_1314 - Siti Archeologici S.I.T.R.	Siti archeologici - S.I.T.R.
11	11	Sclafani Bagni_MASSERIA TAVERNOLA_FID_3012 - Beni Isolati S.I.T.R.	Beni Isolati - S.I.T.R.
12	12	Vallelunga Pratameno_PONTE AL KM 95 818 LINEA PALERMO - CATANIA_ID_3758930 - V.I.R. ARCHITETTONICO	Vincoli in Rete (VIR) Architettonico
13	13	Villalba_AREA DI INTERESSE ARCHEOLOGICO_ID_29 - Aree di Interesse Archeologico Componenti del paesaggio S.I.T.R.	Componenti del Paesaggio - P.Paesaggistico Provincia di Caltanissetta
14	14	Villalba_CHIESA RURALE CHIESA DI SANT'ANTONINO_ID_393 - Beni Isolati Componenti del paesaggio S.I.T.R.	Componenti del Paesaggio - P.Paesaggistico Provincia di Caltanissetta
15	15	Villalba_FATTORIA RURALE FATTORIA DESTRA_ID_627 - Beni Isolati Componenti del paesaggio S.I.T.R.	Componenti del Paesaggio - P.Paesaggistico Provincia di Caltanissetta
16	16	Castellana Sicula,Vallelunga Pratameno,Villalba_STRADA PANORAMICA SS121_ID_54 - Strade Panoramiche Componenti del paesaggio S.I.T.R.	Componenti del Paesaggio - P.Paesaggistico Provincia di Caltanissetta
17	17	Castellana Sicula,Villalba_REGIA TRAZZERA_ID_93 - Regie Trazzere Componenti del paesaggio S.I.T.R.	Componenti del Paesaggio - P.Paesaggistico Provincia di Caltanissetta
18	18	Castellana Sicula,Villalba_REGIA TRAZZERA_ID_88 - Regie Trazzere Componenti del paesaggio S.I.T.R.	Componenti del Paesaggio - P.Paesaggistico Provincia di Caltanissetta
19	19	Castellana Sicula,Vallelunga Pratameno,Villalba_REGIA TRAZZERA_ID_90 - Regie Trazzere Componenti del paesaggio S.I.T.R.	Componenti del Paesaggio - P.Paesaggistico Provincia di Caltanissetta
20	20	Sclafani Bagni,Vallelunga Pratameno_REGIA TRAZZERA_ID_89 - Regie Trazzere Componenti del paesaggio S.I.T.R.	Componenti del Paesaggio - P.Paesaggistico Provincia di Caltanissetta

LEGENDA	
	BENE DA CUI L'IMPIANTO RISULTA VISIBILE DALLA MAPPA VISIBILITÀ TEORICA E DALLE FOTOSIMULAZIONI
	BENE DA CUI L'IMPIANTO RISULTA VISIBILE DALLA MAPPA VISIBILITÀ TEORICA MA DALLA VERIFICA CON LE FOTOSIMULAZIONI RISULTAVA NON VISIBILE
	BENE DA CUI L'IMPIANTO RISULTA VISIBILE DALLA MAPPA VISIBILITÀ TEORICA MA DALLA QUALI NON SONO STATE EFFETTUATE FOTO IN QUANTO PRESENTAVANO ACCESSIBILITÀ/VISIBILITÀ LIMITATA
	BENE DA CUI L'IMPIANTO RISULTA NON VISIBILE DALLA MAPPA VISIBILITÀ TEORICA (NON SONO STATE EFFETTUATE FOTO)
	BENE DA CUI L'IMPIANTO RISULTA NON VISIBILE DALLA MAPPA VISIBILITÀ TEORICA MA SONO STATE EFFETTUATE DELLE FOTO CONFERMANDO LA NON VISIBILITÀ DELL'IMPIANTO



LEGENDA

- Confini provinciali
- Confini comunali
- Area Impianto
- Mitigazione
- Cabina di Centrale
- Cavidotto Interato MT
- Cavidotto Interato AT
- Cabina Utente per la consegna
- Futura SE Tema



LEGENDA BENI

Vincoli in Rete:

- Vincoli in Rete Archeologici
- Vincoli in Rete Archeologica
- Vincoli in Rete Parco o Giardini

Piano Paesaggistico della Provincia di Caltanissetta - Agrigento

Componenti del paesaggio

Regia Trazzera

- Strada Panoramica
- Area archeologica - art.10 D.lgs. 42/04
- Area di interesse archeologico - art.12, lett. m, D.lgs.42/04

Beni Isolati

- A1 - Torri
- A2 - Bastioni, castelli, fortificazioni, rivellini
- A3 - Capilivetti, carceri, caseggiati, depositi di polveri, forni, polveriere, stazioni dei carabinieri, dogane
- B1 - Abbazie, badie, collegi, conventi, eremi, monasteri, santuari
- B2 - Cappelle, chiese
- B3 - Cimiteri, ossari
- B4 - Edicole, cippi, croci, monumenti celebrativi
- C1 - Casine, casini, palazzetti, palazzoni, palazzine, palazzi, ville, villette, villosi
- C2 - Pupili, grotte abitate, nuovi vilaggi
- D1 - Azzende, bagli, casali, case cortili, fattorie, fondi, casene, masserie, robe
- D2 - Case coloniali, dannosi, depositi frumentari, magazzini, stalle
- D3 - Cantine, oleifici, palmeti, stabilimenti enologici, trappeti
- D4 - Mulini
- D5 - Abbeveratoi, acque, cisteme, fontane, font, gabbie, macchine idriche, norie o serrie, pozzi, serbatoi, vasche
- D8 - Cavo, miniere, solfane
- D9 - Calcare, torroni, forni, stazioni
- D10 - Acciaierie, cantieri navali, cantieri, centrali (elettriche, elettromeccaniche), concerie, distillerie, fabbriche, manifatture tabacchi, officine, pastifici, polverifici, segherie, sugherifici, vetrerie, stabilimenti
- E1 - Caricatori, porti, scali portuali
- E3 - Bagni e stabilimenti termali, terme
- E4 - Albergi, caseine marine, fontane, locande, stazioni, rifugi, ristoranti, lavene
- E5 - Auli dei poveri, case di convalescenza, gasometri, istituti (agari, zootecnici), laccarelli, macchi, manicomii, orfanotrofi, ospedali, ospizi, osservatori, radiotelegrafi, ricoveri, sanatori, scuole, teatri, stazioni epiche
- E6 - Fari, far-Hinterne, lanterne, lanterni, semafori
- E7 - Stazioni, casali ferroviari, case cantoniere
- E8 - Ponti, gallerie
- E9 - Villaggi residenziali, borghi rurali

Geoportale S.I.T.R.

Geoportale S.I.T.R.

Abbazia	Abbeveratoio	Acciaiera	Acqua	Aeroporto	Albergo
Abete	Azienda	Badia	Baglio	Bagni	Ballatoio
Calcare	Caniero	Cantra	Caplaneria	Cappella	Carroce
Carceri	Caricatore	Carriere	Casa	Casale	Casa
Caserna	Casina	Casino	Castello	Catacombe	Cava
Cave	Castello	Chiesa	Cimitero	Cisterna	Collegio
Colonia	Conceia	Convento	Cortile	Cortile	Dannosi
Dammuso	Deposito	Distilleria	Eremo	Fabbrica	Fanale
Faro	Faro - Lanterna	Fattoria	Fondaco	Fonderia	Fondo
Fontana	Fonte	Fornace	Fornaci	Forno	Fortificazioni
Fornio	Frumentario	Gasometro	Gastometro	Gastometro	Galleso
Lanterna	Lanterna	Laccatoio	Locanda	Macchina	Maschio
Magazzini	Magazzino	Mantecato	Manifattura	Masseria	Miniere
Miniere	Monastero	Mulino	Mulino	Noria	Officina
Oleificio	Orfanotrofo	Ospedale	Ospizio	Ossario	Osservatorio
Oleone	Palazzetto	Palazzetto	Palazzina	Palazzo	Palmeti
Palmeto	Passificio	Polveriera	Polverificio	Pozzo	Pozzo
Pozzo	Radio - Telegrafo	Ricovero	Rifugio	Ristorante	Rivellino
Sanatorio	Sanatorio	Santuario e gro	Scala	Scuola	Scuole
Segheria	Semaforo	Seminario	Seria	Seria	Serbatolo
Solfane	Solfane	Spallimento	Stalla	Stalle	Stazione
Stazione	Sugherificio	Taverna	Telegrafo	Terme	Tonnara
Torre	Trappeto	Vasca	Veteria	Villa	Villetta
Villino					

REGIONE SICILIA

Città Metropolitana di Palermo

COMUNE DI CASTELLANA SICULA

DT	EMMISSIONE PER ENTI ESTERNI	25/11/22	SANCOLOMBO C	COMBARDO A	BERGOTTO C
DD	EMMISSIONE PER COMMENTI	15/11/22	LRD2 R	COMBARDO A	BERGOTTO C
REV	DECISIONE	DATA	RECAUTO	CONTROL	APPROV

Completamento:

GREENERGY RINNOVABILI 5 S.R.L.

Sede: Agip in Via Borgognone 3, CAP 20121 Milano (MI)
 Partita IVA: 11829201503 - C.F. 04018680153

Società di Progettazione: **Antex group** Impegno e Innovazione

Progetto: **IMPIANTO FOTOVOLTAICO GR CASTELLANA**

Tecnica: **ANALISI DI INTERVISIBILITÀ - PUNTI DI SCATTO DELLE FOTOSIMULAZIONI**

PROCESSIONE DI VALUTAZIONE DI IMPATTO AMBIENTALE

Scala: 1:20.000 C22037505-VÀ-EA-04.1-01 1/1 A0+ **DEFINITIVO**

Il presente documento è di proprietà della ANEX GROUP snc.
 È vietata la ristampa o la sua diffusione senza il permesso scritto dello studio.
 La società assume i propri rischi e quelli di legge.