

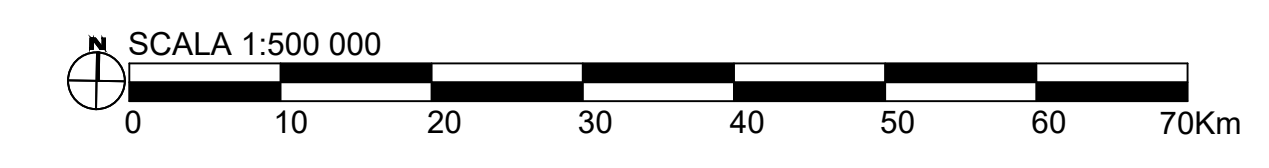
- LEGENDA
- Comuni
  - Autorità portuali
  - Capitanerie di porto

**SITO PUGLIA\_B**

- WTG n° 62 (Potenza 15MW;  $H_{w,10m}=200m$ ;  $D_{w,10m}=310m$ )
- 1 OTM HVDC 500 kV
- Potenza complessiva: 930 MW
- Superficie: 472 kmq

- CAVIDOTTO SUBACQUEO HVDC 500 kV (L=45km)
- CAVIDOTTO TERRESTRE HVDC 500 kV (L=25km)

FONTE: Ministero delle Infrastrutture e delle Mobilità Sostenibili  
SID Portale del mare



UNIONE EUROPEA    REPUBBLICA ITALIANA    REGIONE PUGLIA

**PROGETTO DI UNA CENTRALE EOLICA OFFSHORE GALLEGGIANTE NEL MAR ADRIATICO DENOMINATO "PUGLIA B" E DELLE RELATIVE OPERE DI CONNESSIONE ALLA RETE ELETTRICA NAZIONALE**

**STUDIO PRELIMINARE AMBIENTALE**

Art. 21, D.Lgs. n. 152/2006 - DEFINIZIONE DEI CONTENUTI SIA (SCOPING)

COMITENTE	ACCIONA ENERGIA GLOBAL ITALIA S.r.l. Via Achille Campanile, 73 00144 - Roma													
PROGETTISTA	MPOWER S.r.l. Dott. Ing. Edoardo Boscarino (Project Manager)													
PROGETTISTI	Dott. Arch. Attilio Massarini (Sist. di Coordinamento e Rendering) Dott. Ing. Giovanni Battaglia (Sist. di Coordinamento) Dott. Geol. Alessandro Taffetani (GIS) Dott. Geol. Damiano Gravina (GIS) Dott. Geol. Marco Cagliano (GIS) Dott. Geol. Stefano Nappi (GIS) Dott. Geol. Salvatore Barro (Geologia) Dott. Geol. Stefania Serra (Aspetti Naturalistici ed Ambientali)	Dott. Ing. Elio Cocchio (Aspetti Ambientali) Dott. Ing. Muhammad Saqib (Aspetti strutturali e geotecnici) Dott. Ing. Alessandro Cilli (Aspetti strutturali) Geom. Antonio Fleri (Aspetti idrografici) Dott. Rosario Pignatelli - BLARCHE s.r.l.s. (Aspetti Archeologici) Dott. Ing. Giancarlo Casati - ENERGOCONSULT s.r.l.s. (Impianti eolici) Dott. Ing. Gianni Barletta (Impianti eolici)												
OGGETTO	CARTA CON LIMITI AMMINISTRATIVI INDIVIDUATI SUL SID													
REVISIONI	<table border="1"> <thead> <tr> <th>REV.</th> <th>DATA</th> <th>OGGETTO DELLA REVISIONE</th> <th>ELABORAZIONE</th> <th>VERIFICA</th> <th>APPROVAZIONE</th> </tr> </thead> <tbody> <tr> <td>00</td> <td>25-01-2023</td> <td>EMISSIONE PER SCOPING PRELIMINARE</td> <td>AM</td> <td>AM</td> <td>EB</td> </tr> </tbody> </table>	REV.	DATA	OGGETTO DELLA REVISIONE	ELABORAZIONE	VERIFICA	APPROVAZIONE	00	25-01-2023	EMISSIONE PER SCOPING PRELIMINARE	AM	AM	EB	
REV.	DATA	OGGETTO DELLA REVISIONE	ELABORAZIONE	VERIFICA	APPROVAZIONE									
00	25-01-2023	EMISSIONE PER SCOPING PRELIMINARE	AM	AM	EB									
SCALA	1:500 000	CODICE DOCUMENTO	CODICE ELABORATO											
FORMATO	A0	COMMESSA    FASE    TAVOLA    REV.	<b>D.014.00</b>											