

Legenda

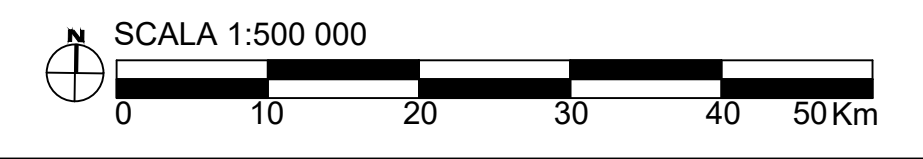
- Concessioni di stoccaggio
- Concessioni di coltivazione
- Permessi di ricerca
- Istanze di Permesso di ricerca
- Istanze di Concessione di coltivazione
- Istanze di Concessione di stoccaggio
- Collegamenti lineari
- Limite delle 12 miglia dalla linea di costa e dalle aree marine protette
- + Pozzi di stoccaggio
- Piattaforme
- Centrali di stoccaggio

SITO PUGLIA_B

- + WTG n° 62 (Potenza 15MW; $H_{hub}=200m$; $D_{rot}=310m$)
- + 1 OTM HVDC 500 kV
- Potenza complessiva: 930 MW
- Superficie: 472 kmq

- CAVIDOTTO SUBACQUEO HVDC 500 kV (L=45km)
- CAVIDOTTO TERRESTRE HVDC 500 kV (L=25km)

Fonte: MISE.GOV.IT



UNIONE EUROPEA REPUBBLICA ITALIANA REGIONE PUGLIA

**PROGETTO DI UNA CENTRALE EOLICA OFFSHORE GALLEGGIANTE
NEL MAR ADRIATICO DENOMINATO "PUGLIA B" E DELLE RELATIVE
OPERE DI CONNESSIONE ALLA RETE ELETTRICA NAZIONALE**

STUDIO PRELIMINARE AMBIENTALE
Art. 21, D.Lgs. n. 152/2006 - DEFINIZIONE DEI CONTENUTI SIA (SCOPING)

COMMITTENTE:	ACCIONA ENERGIA GLOBAL ITALIA S.r.l. Via Achille Campanile, 73 00144 - Roma				
PROGETTISTA:	MPOWER S.r.l. Dott. Ing. Edoardo Boscarino (Project Manager)				
PROGETTISTA TEAM:	Dott. Arch. Attilio Messerelli (Staff di Coordinamento e Rendering) Dott. Ing. Giovanni Battaglia (Staff di Coordinamento) Dott. Geol. Alessandro Treffietti (GIS) Dott. Geol. Damiano Gravina (GIS) Dott. Geol. Marco Gagliano (GIS) Dott. Geol. Stefania Nitopi (GIS) Dott. Geol. Salvatore Bannò (Geologia) Dott. Geol. Stefania Serra (Aspetti Naturalistici ed Ambientali)		Dott. Ing. Elio Occhino (Acustica Ambientale) Dott. Ing. Muhammad Saqib (Aspetti strutturali e geotecnici) Dott. Ing. Alessandro Cali (Aspetti aeronautici) Geom. Antonio Fleri (Aspetti demaniale) Dott. Rosario Pignatello - IBLARCHE S.r.l.s. (Aspetti Archeologici) Dott. Ing. Giancarlo Guerzi - ENERGOCONSULT S.r.l. (Impianti elettrici) Dott. Ing. Gianni Barietta (Impianti elettrici)		
OGGETTO:	CARTA DELLE LICENZE ATTIVE OIL&GAS				
REV.	DATA	OGGETTO DELLA REVISIONE	ELABORAZIONE	VERIFICA	APPROVAZIONE
00	25-01-2023	EMISSIONE PER SCOPING PRELIMINARE	MG	AM	EB
SCALA:	CODICE DOCUMENTO:		CODICE ELABORATO:		
1:500 000	PB SCOP1 D.033		D.033.00		
FORMATO: A1	COMMESSA	FASE	TAVOLA	REV.	REV.

E' vietata la riproduzione del presente documento, anche parziale, con qualsiasi mezzo, senza l'autorizzazione di MPOWER S.r.l.