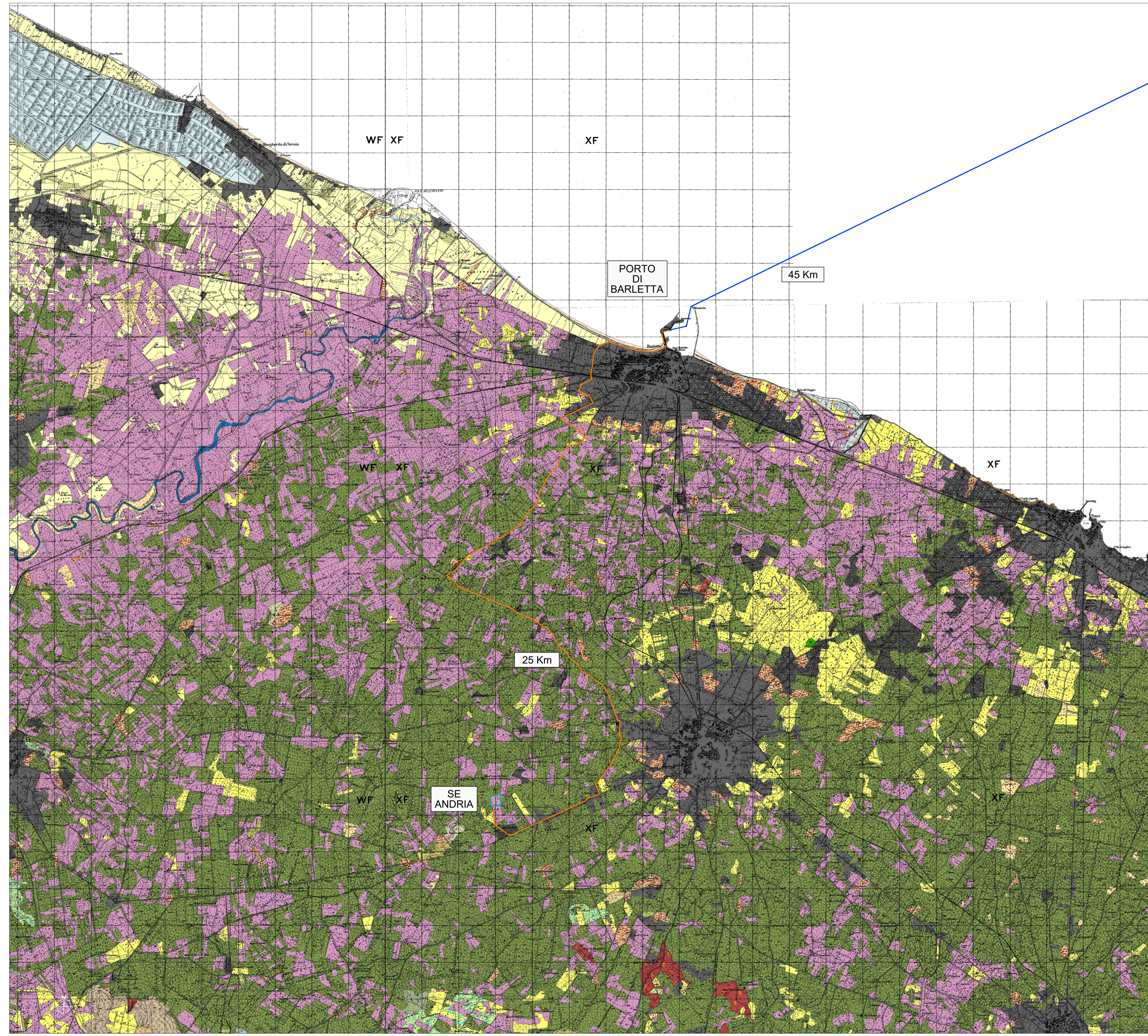


Legenda

Carta degli Habitat

- 15.1-Ambienti salmastri con vegetazione alofila pioniera annuale
- 16.1-Spiagge
- 16.21-Dune mobili
- 17.1-Spiagge ghiaiose e ciottolose prive di vegetazione
- 18.22-Scogliere e rupi marittime mediterranee
- 24.53-Sponde, banchi e letti fluviali fangosi con vegetazione a carattere mediterraneo
- 31.8A-Roveti
- 32.211-Macchia bassa a olivastro e lentisco
- 32.4-Garighe e macchie mesomediterranee calcicole
- 34.5-Praterie aride mediterranee
- 34.75-Praterie aride submediterranee a impronta balcanica
- 34.81-Prati mediterranei subnitrofilii (incl. vegetazione mediterranea e submediterranea postcolturale)
- 41.737B-Boschi submediterranei orientali di quercia bianca dell'Italia meridionale
- 44.61-Boschi ripariali a pioppi
- 53.1-Canneti a Phragmites australis e altre elofite
- 82.1-Culture intensive
- 82.3-Culture estensive
- 83.11-Oliveti
- 83.15-Frutteti
- 83.21-Vigneti
- 83.31-Plantagioni di conifere
- 83.322-Plantagioni di eucalipti
- 84.6-Pascolo alberato in Sardegna (Dehesa)
- 85.1-Grandi parchi
- 86.1-Città, centri abitati
- 86.3-Siti industriali attivi
- 86.41-Cave
- 89-Lagune e canali artificiali



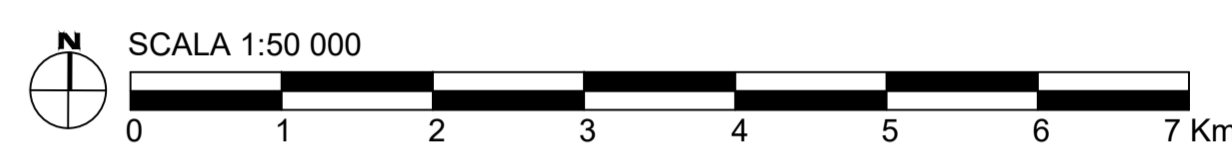
SITO PUGLIA_B

- WTG n° 62 (Potenza 15MW; H_{hub}=200m; D_{rot}=310m)
- 1 OTM HVDC 500 kV
- Potenza complessiva: 930 MW
- Superficie: 472 kmq

CAVIDOTTO SUBACQUEO HVDC 500 kV (L=45km)

CAVIDOTTO TERRESTRE HVDC 500 kV (L=25km)

Fonte: <https://sinacloud.isprambiente.it>



UNIONE EUROPEA REPUBBLICA ITALIANA REGIONE PUGLIA

PROGETTO DI UNA CENTRALE EOLICA OFFSHORE GALLEGGIANTE NEL MÀR ADRIATICO DENOMINATO "PUGLIA B" E DELLE RELATIVE OPERE DI CONNESSIONE ALLA RETE ELETTRICA NAZIONALE

STUDIO PRELIMINARE AMBIENTALE

Art. 21, D.Lgs. n. 152/2006 - DEFINIZIONE DEI CONTENUTI SIA (SCOPING)

COMITENTE:	ACCIONA ENERGIA GLOBAL ITALIA S.r.l. Via Achille Campanile, 73 00144 - Roma				
PROGETTISTA:	MPOWER S.r.l. Dott. Ing. Edoardo Boscarino (Project Manager)				
PROGETTO TEAM:	Dott. Arch. Attilio Massarelli (Staff di Coordinamento e Rendering) Dott. Ing. Giovanni Battaglia (Staff di Coordinamento) Dott. Geol. Alessandro Truffilli (GIS) Dott. Geol. Damiano Gravina (GIS) Dott. Geol. Marco Gagliano (GIS) Dott. Geol. Stefania Nilopi (GIS) Dott. Geol. Salvatore Bannò (Geologia) Dott. Geol. Stefania Sierra (Aspetti Naturalistici ed Ambientali)				
PROGETTO TEAM:	Dott. Ing. Elio Cocchio (Acustica Ambientale) Dott. Ing. Muhammad Saqib (Aspetti strutturali e geotecnici) Dott. Ing. Alessandro Calli (Aspetti sismologici) Geom. Antonio Fleri (Aspetti demografici) Dott. Rosario Pignatello - IBLARCHE s.r.l.s. (Aspetti Archeologici) Dott. Ing. Giancarlo Guenzi - ENERGOCONSULT s.r.l. (Impianti elettrici) Dott. Ing. Gianni Barletta (Impianti elettrici)				
OGGETTO:	CARTA DEGLI HABITAT				
REV.	DATA	OGGETTO DELLA REVISIONE	ELABORAZIONE	VERIFICA	APPROVAZIONE
00	25-01-2023	EMISSIONE PER SCOPING PRELIMINARE			
SCALA: 1:50 000 CODICE DOCUMENTO: PB SCOP D.046 00 CODICE ELABORATO: D.046.00 FORMATO: A0+ COMMESSA: PB FASE: SCOP TAVOLA: D.046 REV.: 00					

E' vietata la riproduzione del presente documento, anche parziale, con qualsiasi mezzo, senza l'autorizzazione di MPOWER S.r.l.