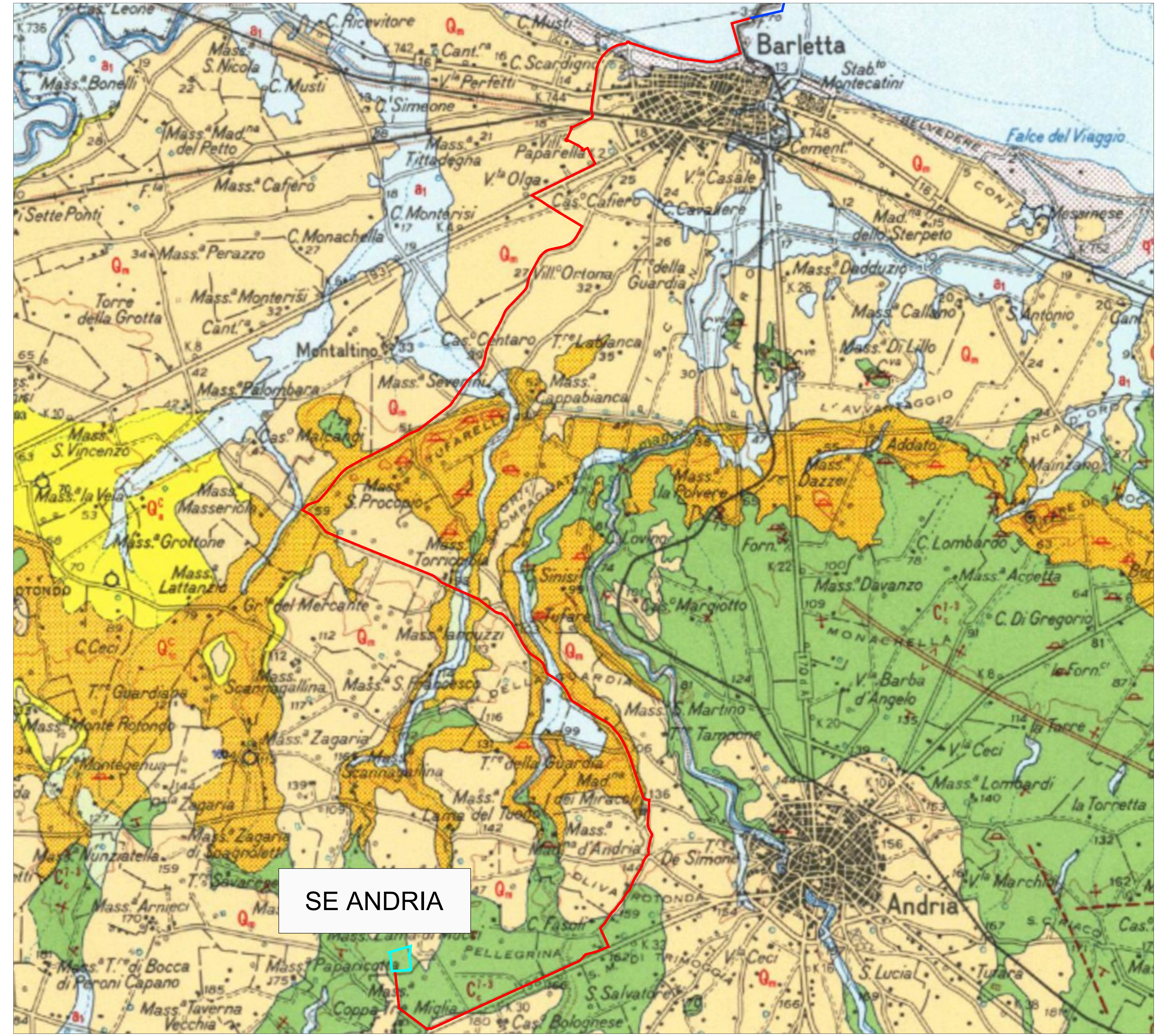


LEGENDA DEI TERRENI ATTRAVERSATI DAL CAVIDOTTO

- Olocene**
 - Detti.
 - Sabbie delle spiagge attuali, con elementi in prevalenza quarzosi e subordinatamente pirossenico-magnetitici. **OLOCENE**.
 - Depositi alluvionali attuali, prevalentemente ciottolosi. **OLOCENE**.
 - Depositi alluvionali recenti, sabbiosi e ciottolosi (terrazzi bassi del f. Ofanto e dei suoi affluenti); depositi ciottolosi e terrosi sui fianchi delle "tane" ad Ovest di Andria. **OLOCENE - PLEISTOCENE**.
 - Depositi alluvionali terrazzati, sabbiosi e ciottolosi (terrazzi medi del f. Ofanto e dei suoi affluenti); depositi ciottolosi e terrosi sui fianchi delle "tane" ad Ovest di Andria. **PLEISTOCENE**.
 - Depositi alluvionali in prevalenza ciottolosi (terrazzi alti del f. Ofanto e dei suoi affluenti). **PLEISTOCENE**.
- Pliocene superiore? e Pleistocene**
 - Depositi marini postcalabriani, e luoghi in terrazzi, costituiti da sabbie (in prevalenza quarzose, gialle o rossastre, con straterelli cementati, nonché da calcarenie grossolane con lamellibranchi di facies litorale, "Crosta" in superficie). **PLEISTOCENE**.
 - CONGLOMERATO DI IRSINA. Conglomerati poligenici rossastri e giallastri in cemento prevalentemente arenaceo, con un orizzonte intercalato di argille siltose e sabbiose giallastre. **CALABRIANO**.
 - SABBIE DI MONTE MARANO. Sabbie calcareo-quarzose gialle con livelli cementati di color marroncino e, in alto, con sottili lenti ciottolose; nidi di macrofossili (*Orthis*, *Pecten*, *Venus*, ecc.) generalmente verso la base. **CALABRIANO**.
 - ARGILLE SUBAPPENNINICHE. Argille marnose, più o meno siltose grigio-azzurre o giallastre per alterazione con resti di Echini e Lamellibranchi (*Venus*, *Cardium*, *Pecten*). Microfossili con *Ammonia beccarii* (LINNÉ), *Caudofoveata* (*Ammonia beccarii* LINNÉ), *Conus auricularis*, *Richtel* e *MOLL. Antigenia planorbis* (D'ORB.), *Dorothyia gibbosa* (D'ORB.), *Dicorbis orbicularis* TEROUËM, *Ephidium* spp., *Gibicides* spp., ecc.; trasversali su C". **CALABRIANO - PLEIOCENO SUP.**
 - CALCARENITE DI GRAVINA. Calcarenite ("nug") bianche o giallastre, più o meno cementate, con frammenti di Coralli, Echini, Coralli e Petrioli. Microfossili e dolomie con un livello di breccia calcareo-dolomitica e cemento dolomitico. Calcari massicci o in banchi con: *Saxostegia sharpi* (BAYLE), *Durania arnaldi* (CHOFF.), *Nerinea* cf. *pseudonobilis* CHOFF., *Canoelina pavonia parva* HENSON, ecc.; turoniano - Cenomaniano livello "Torito"; *Eoredulites davidsoni* (HILL), *Caridonia* (*Lyellia*) DE TRANCIS, *Costeolina mediterranea* HAYAC, *C. ordinis* BARKER ecc.; Albiano livello "Paese"; *Trocheta* cf. *curvata* (MATH.), *T. traversa* FAGUËR, *Agria* sp., *Caprina* sp., *Orbitolina* sp., *Canoelina compressa* SART. e CRESC., *C. laurentii* SART. e CRESC., *Baculites irregularis* SART., *Pisanello* *diversus* RAD., *Apilano* - *Barremiano* livello "Corato". **TURONIANO - BARREMIANO**.
- Cretaceo**
 - Calcare di Bari. Calcari detritici a grana fine, di colore bianco o nocciola, generalmente in strati e in banchi, e luoghi lustriformi. Calcari dolomitici e dolomie con un livello di breccia calcareo-dolomitica e cemento dolomitico. Calcari massicci o in banchi con: *Saxostegia sharpi* (BAYLE), *Durania arnaldi* (CHOFF.), *Nerinea* cf. *pseudonobilis* CHOFF., *Canoelina pavonia parva* HENSON, ecc.; turoniano - Cenomaniano livello "Torito"; *Eoredulites davidsoni* (HILL), *Caridonia* (*Lyellia*) DE TRANCIS, *Costeolina mediterranea* HAYAC, *C. ordinis* BARKER ecc.; Albiano livello "Paese"; *Trocheta* cf. *curvata* (MATH.), *T. traversa* FAGUËR, *Agria* sp., *Caprina* sp., *Orbitolina* sp., *Canoelina compressa* SART. e CRESC., *C. laurentii* SART. e CRESC., *Baculites irregularis* SART., *Pisanello* *diversus* RAD., *Apilano* - *Barremiano* livello "Corato". **TURONIANO - BARREMIANO**.



SE ANDRIA

- Suborizzontale
- da 1° a 10°
- superiore a 10°
- Asse di anticlinale.
- Asse di sinclinale.
- Faglia.
- Faglia presunta.
- Contatti stratigrafici.
- Contatti stratigrafici incerti.
- Località fossilifera.
- Località fossilifera del livello "Torito".
- Località fossilifera del livello "Paese".
- Località fossilifera del livello "Corato".
- Livello di breccia.
- Stazione preistorica.
- Orlo di terrazzo.
- Dolina.
- Cono antico di deiezione.
- Cono recente di deiezione.
- Frena.
- Pozzo per acque e sua profondità in metri.
- Cava.
- Traccia di sezione.

SITO PUGLIA_B

WTG n° 62 (Potenza 15MW; H_{hub}=200m; D_{rot}=310m)

1 OTM HVDC 500 kV

Potenza complessiva: 930 MW

Superficie: 472 kmq

CAVIDOTTO SUBACQUEO HVDC 500 kV (L=45km)

CAVIDOTTO TERRESTRE HVDC 500 kV (L=25km)

Fonte: CARG



UNIONE EUROPEA

REPUBBLICA ITALIANA

REGIONE PUGLIA

PROGETTO DI UNA CENTRALE EOLICA OFFSHORE GALLEGGIANTE NEL MÀR ADRIATICO DENOMINATO "PUGLIA B" E DELLE RELATIVE OPERE DI CONNESSIONE ALLA RETE ELETTRICA NAZIONALE

STUDIO PRELIMINARE AMBIENTALE

Art. 21, D.Lgs. n. 152/2006 - DEFINIZIONE DEI CONTENUTI SIA (SCOPING)

COMITENTE	acciona energia ACCIONA ENERGIA GLOBAL ITALIA S.r.l. Via Achille Campanile, 73 00144 - Roma				
PROGETTISTA	mpower MPOWER S.r.l. Dott. Ing. Edoardo Boscarino (Project Manager)				
PROGETTISTI	Dott. Arch. Attilio Messarelli (Sist. di Coordinamento e Rendering) Dott. Ing. Giovanni Battaglia (Sist. di Coordinamento) Dott. Geol. Alessandro Treflati (GIS) Dott. Geol. Damiano Gravina (GIS) Dott. Geol. Marco Gagliano (GIS) Dott. Geol. Stefania Nizzo (GIS) Dott. Geol. Salvatore Barro (Geologia) Dott. Geol. Stefania Serra (Aspetti Naturalistici ed Ambientali)	Dott. Ing. Elio Occhio (Acquasi Ambientali) Dott. Ing. Muhammad Saadi (Aspetti strutturali e geotecnici) Dott. Ing. Alessandro Calli (Aspetti acustici) Geom. Antonio Fleri (Aspetti demografici) Dott. Rosario Pignatello - IBLARCHE s.r.l.s. (Aspetti Archeologici) Dott. Ing. Giancarlo Guenzi - ENERGOCONSULT s.r.l. (Impianti elettrici) Dott. Ing. Gianni Barletta (Impianti aerei)			
OGGETTO	CARTA GEOLOGICA TERRA				
REV.	DATA	OGGETTO DELLA REVISIONE	ELABORAZIONE	VERIFICA	APPROVAZIONE
00	25-01-2023	EMISSIONE PER SCOPING PRELIMINARE	MG	AM	EB
SCALA:	1:25.000	CODICE DOCUMENTO:	CODICE ELABORATO:		
FORMATO:	A0-	COMMESSA	FASE	TAVOLA	REV.
		PB	SCOP1	D.049a	00
				TAVOLA	REV.
					D.049a.00