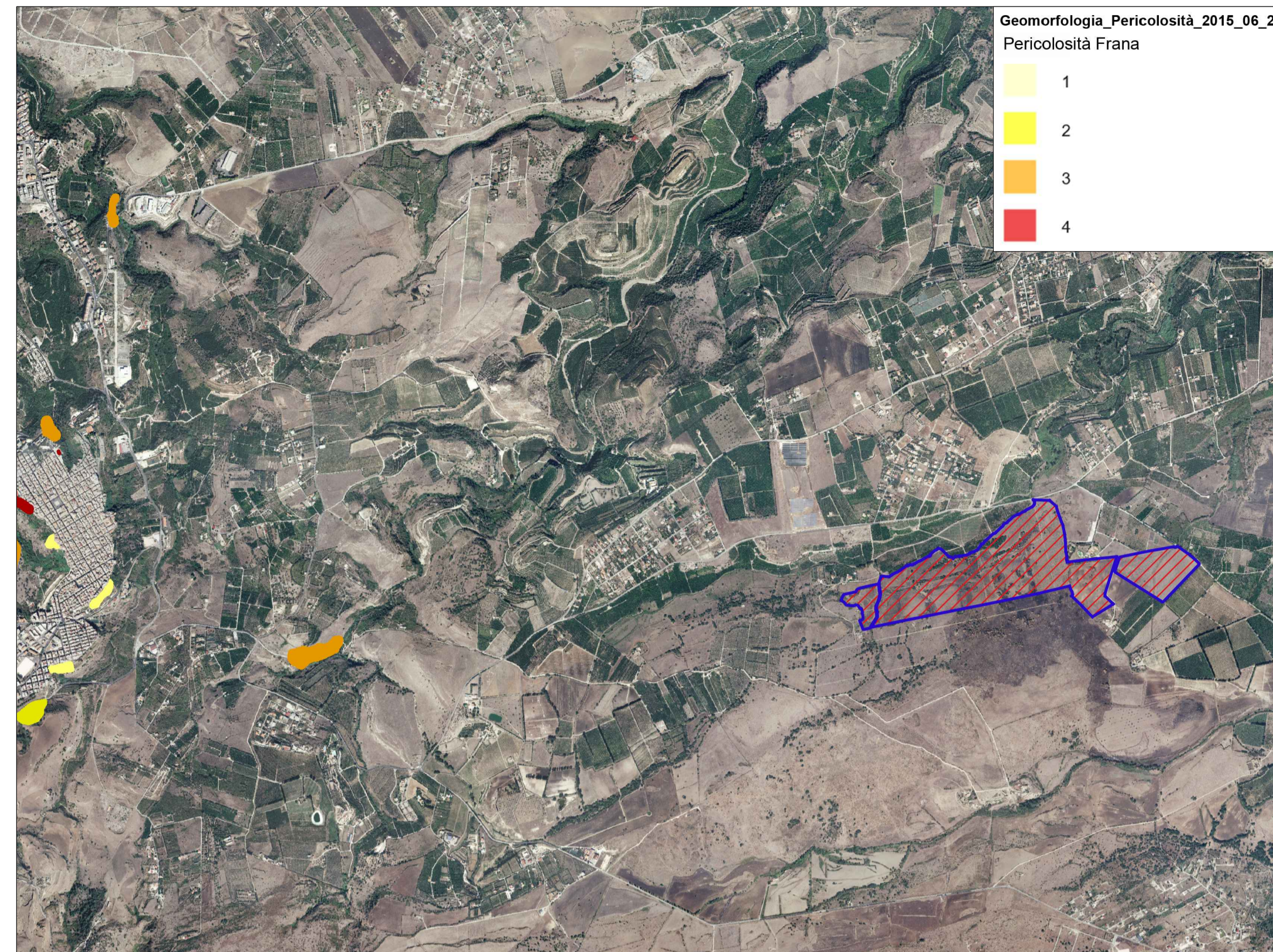
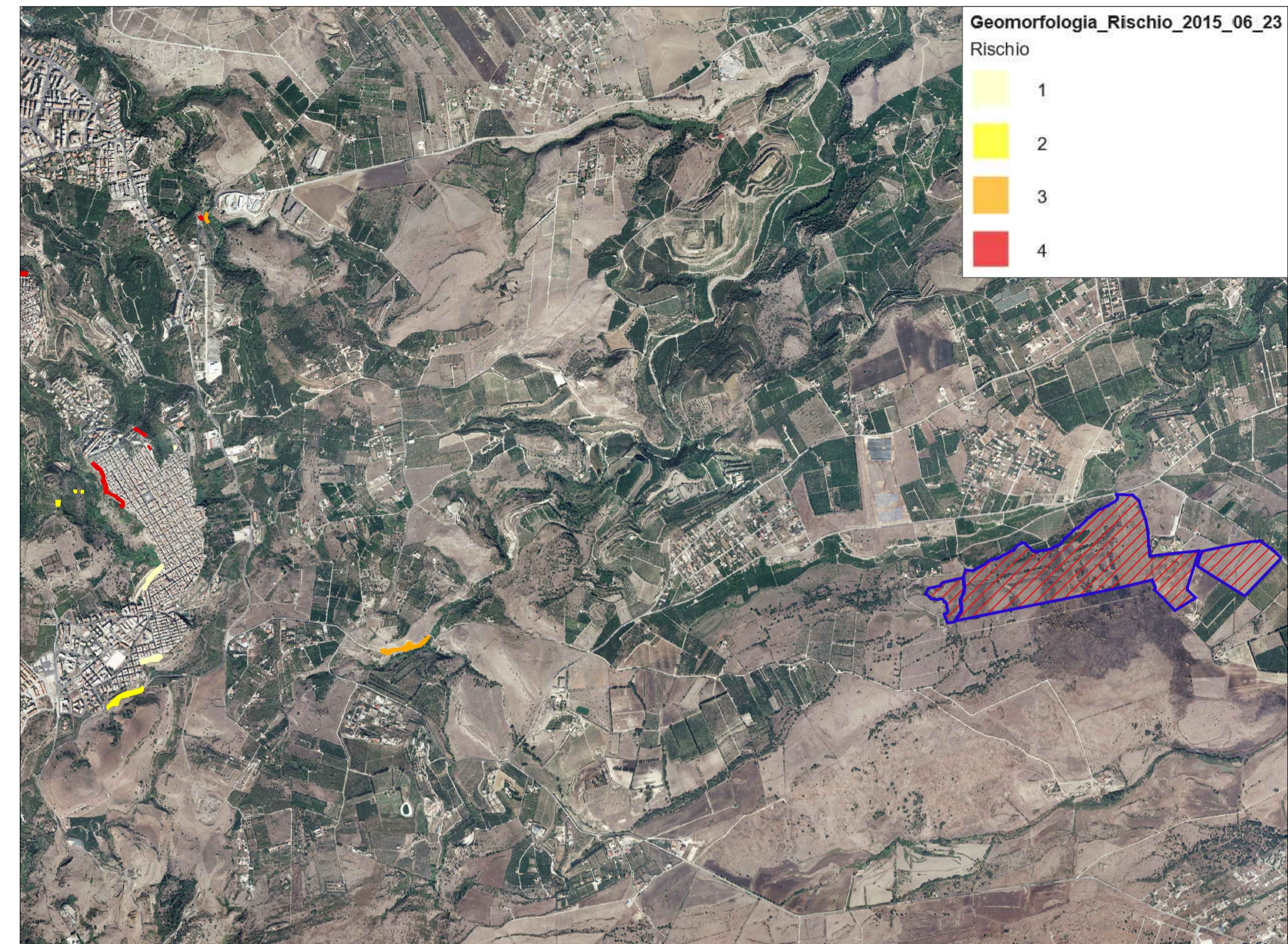


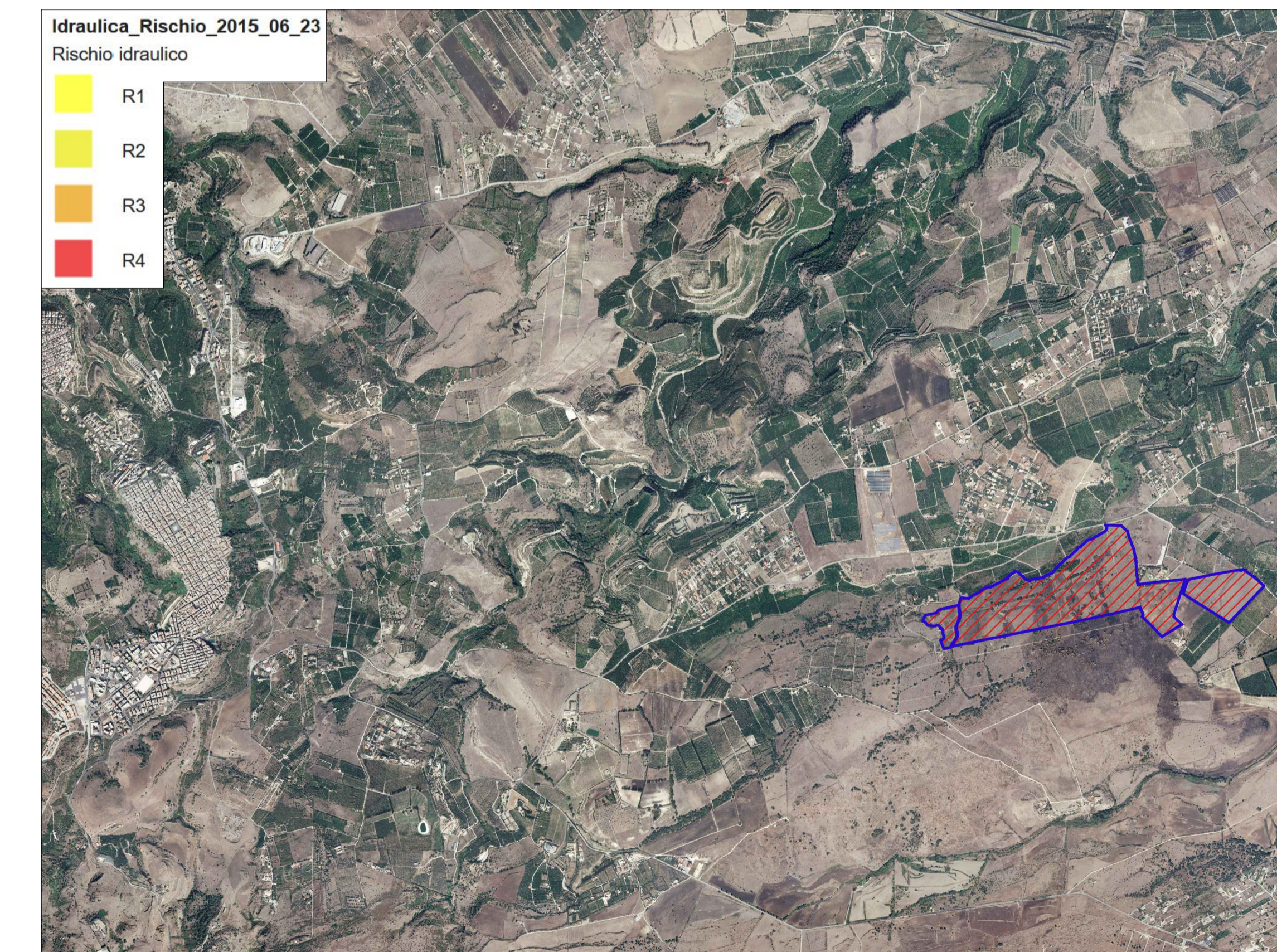
PAI GEOMORFOLOGIA - DISSESTI  
 SCALA 1:25.000



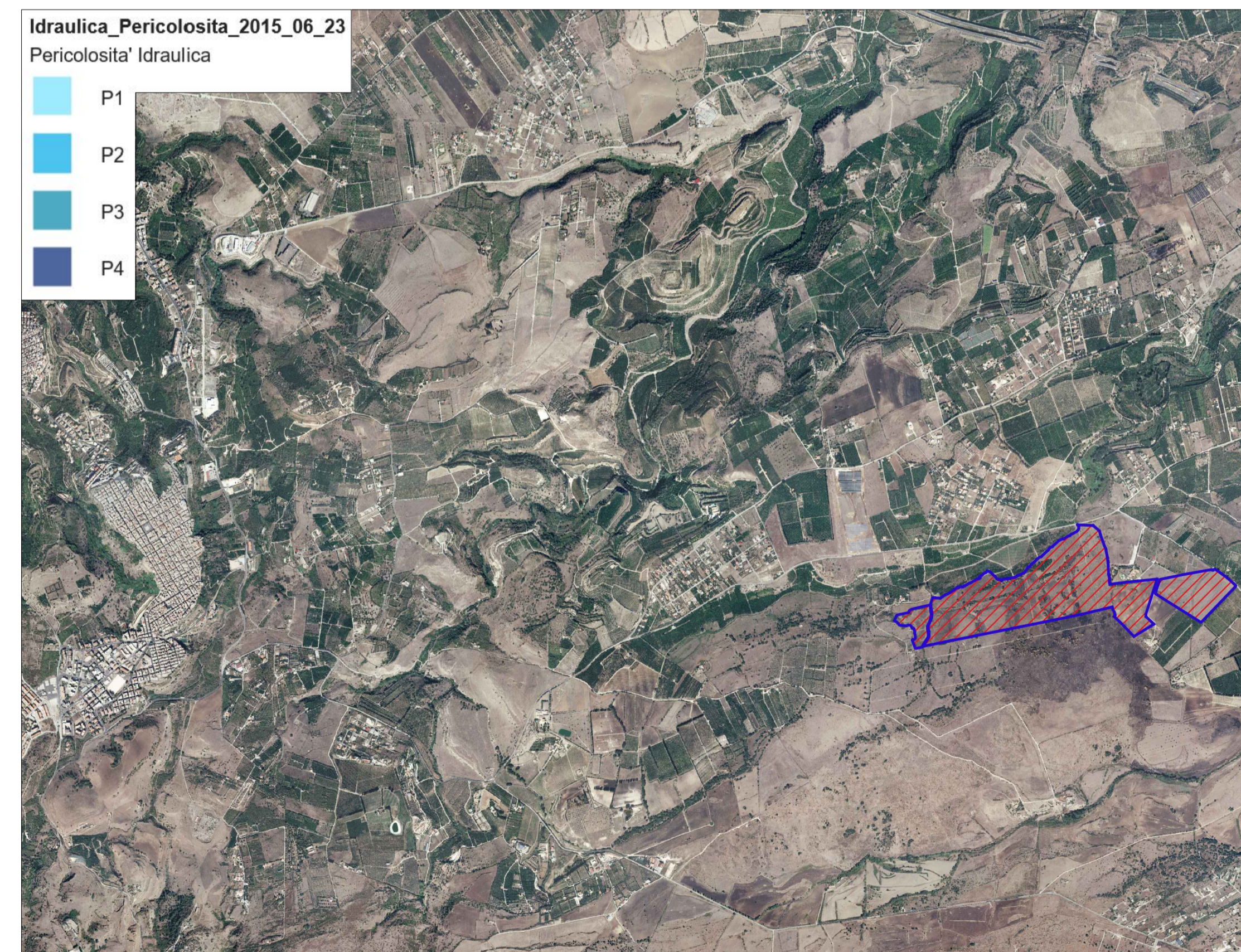
PAI GEOMORFOLOGIA - PERICOLOSITA' FRANA  
 SCALA 1:25.000



PAI GEOMORFOLOGIA - RISCHIO FRANA  
 SCALA 1:25.000



PAI - RISCHIO IDRAULICO  
 SCALA 1:25.000



PAI - PERICOLOSITA' IDRAULICA  
 SCALA 1:25.000

**LEGENDA**

	Confine area contrattualizzata
	Area d'intervento

<b>REGIONE SICILIA</b>			
<b>COMUNE DI MELLILI (SR)</b>			
Livello di progettazione/Level of design			
<b>Progetto Definitivo</b>			
Oggetto/Object			
<b>PROGETTO AUGUSTA</b>			
<b>Realizzazione impianto agrovoltaico in area agricola nel Comune di CARLENTINI (SR) e MELLILI (SR)</b>			
<b>Sottocampo AUGUSTA 1</b>			
<b>Comune: MELLILI (SR)</b>			
Elaborato/Drawing			
<b>Inquadramento su tavole dei vincoli PAI</b>			
Formato/Size	Scala/Scale	Codice/code	
<b>A1</b>	1:25.000	MITEPUATAV005A0	
	Data/Date	26/04/2022	
	Nome file/File name	MITEPUATAV005A0.pdf	
Revision	Date	Description	
00	26/04/2022	Prima emissione	
Commessa/Project order			
<b>Progettazione Impianto Fotovoltaico</b>			
Redatto: Ing. Vincenzo Crucillà		Approvato: Ing. Angelo Liuzzo	
Committente/Customer			
<b>MEGARA SOLAR S.R.L.</b>			
Corso Buenos Aires 54 - 20124 - Milano (MI)			
P.IVA: 02052840895			
Progettazione e sviluppo/Planning and development			
<b>ICS S.R.L.</b>			
Via Pasquale Sottocorno, 7, 20129, Milano (MI)			
+39(0) 0931 999730 - P.IVA: 00485050892			
Project Manager: Ing. Raimondo Barone			