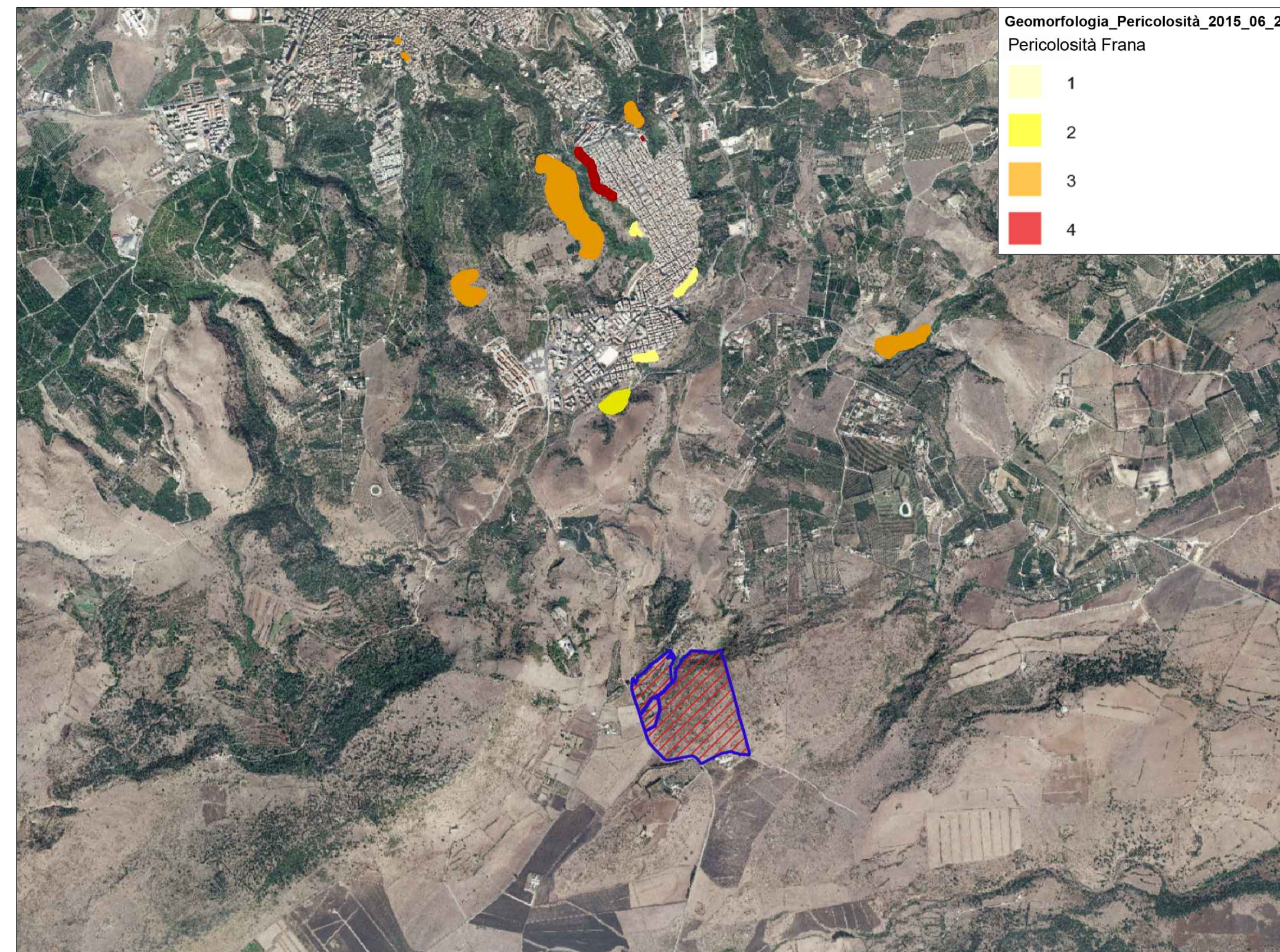
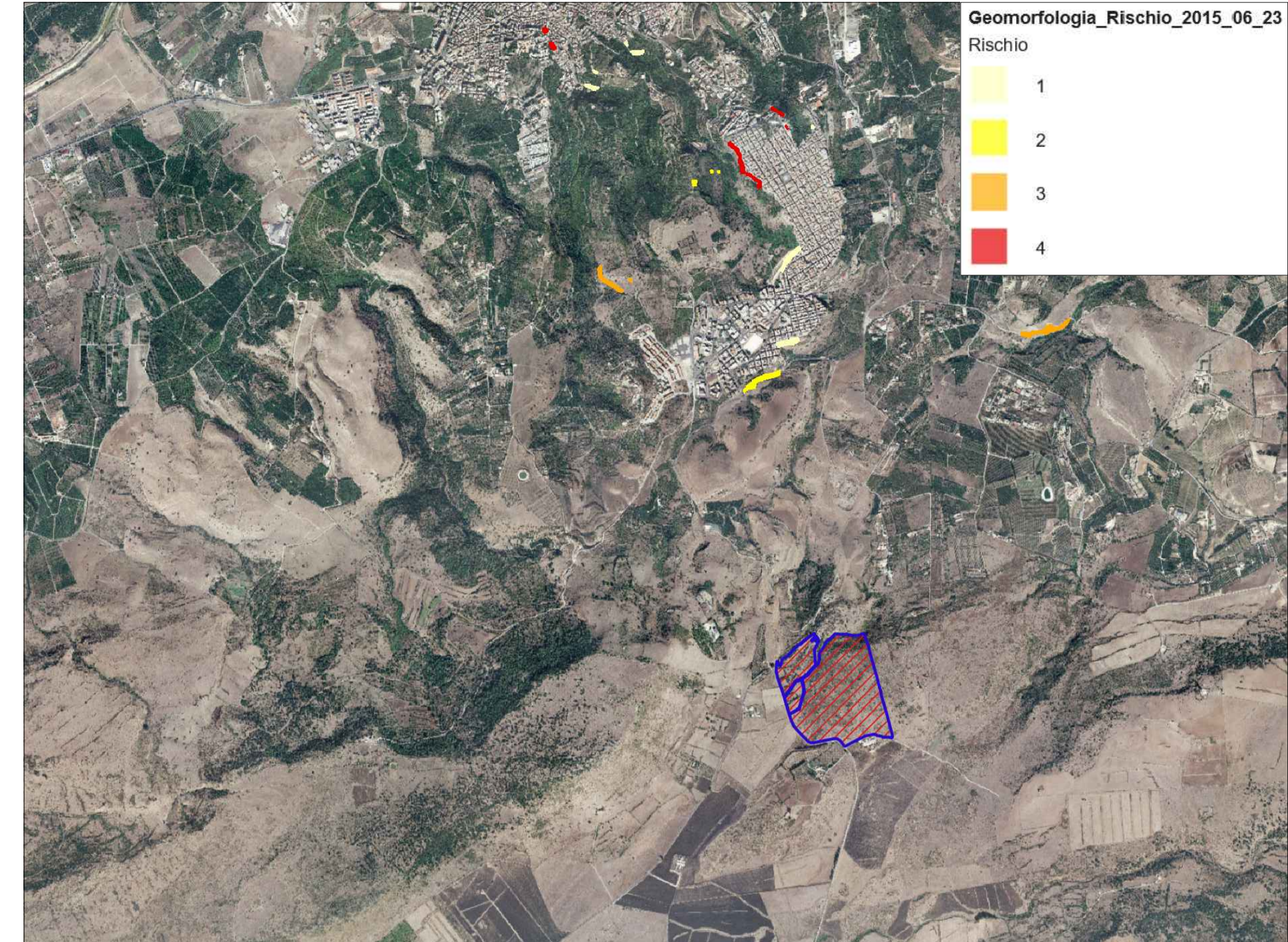


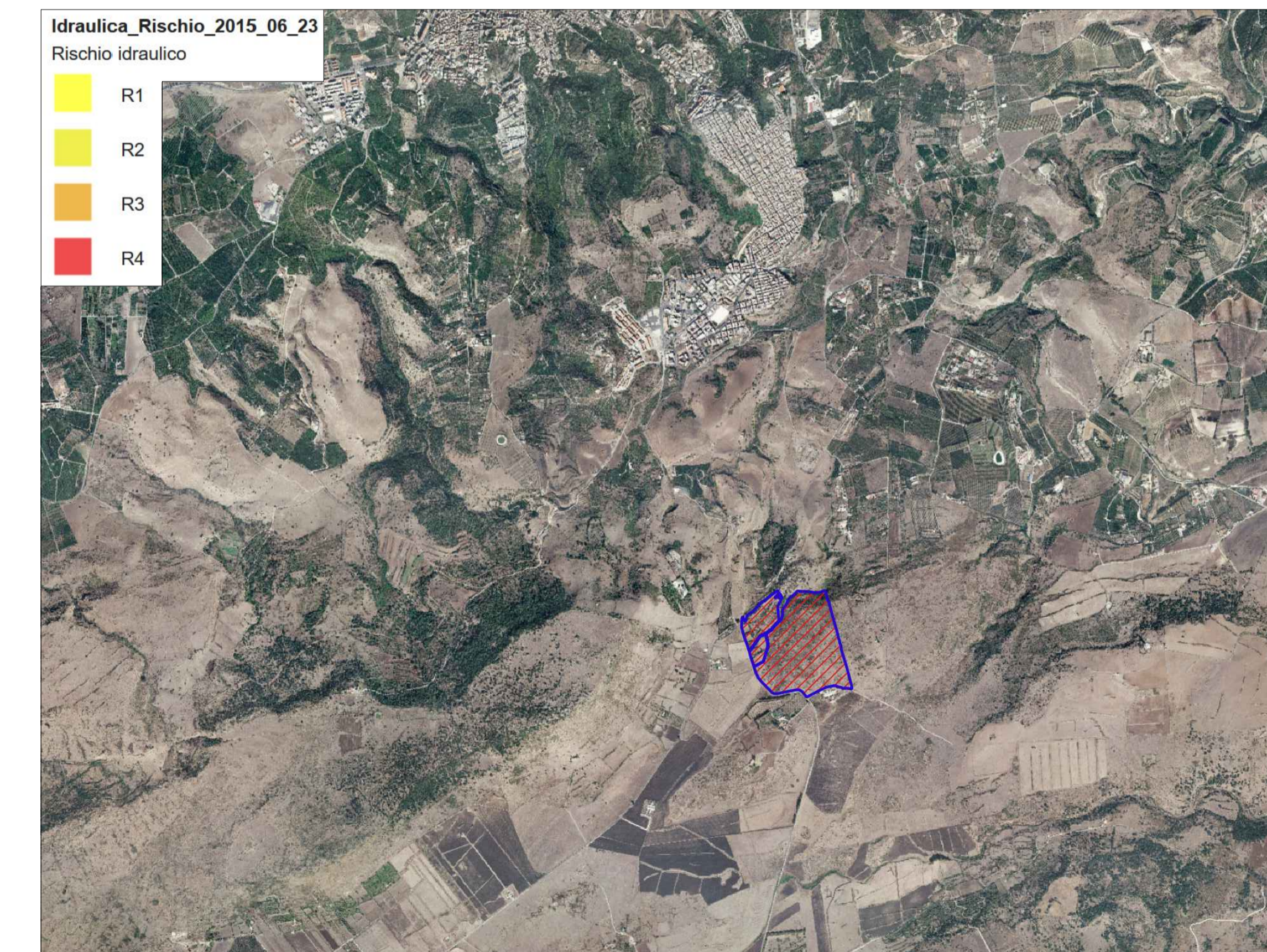
PAI GEOMORFOLOGIA - DISSESTI  
SCALA 1:25.000



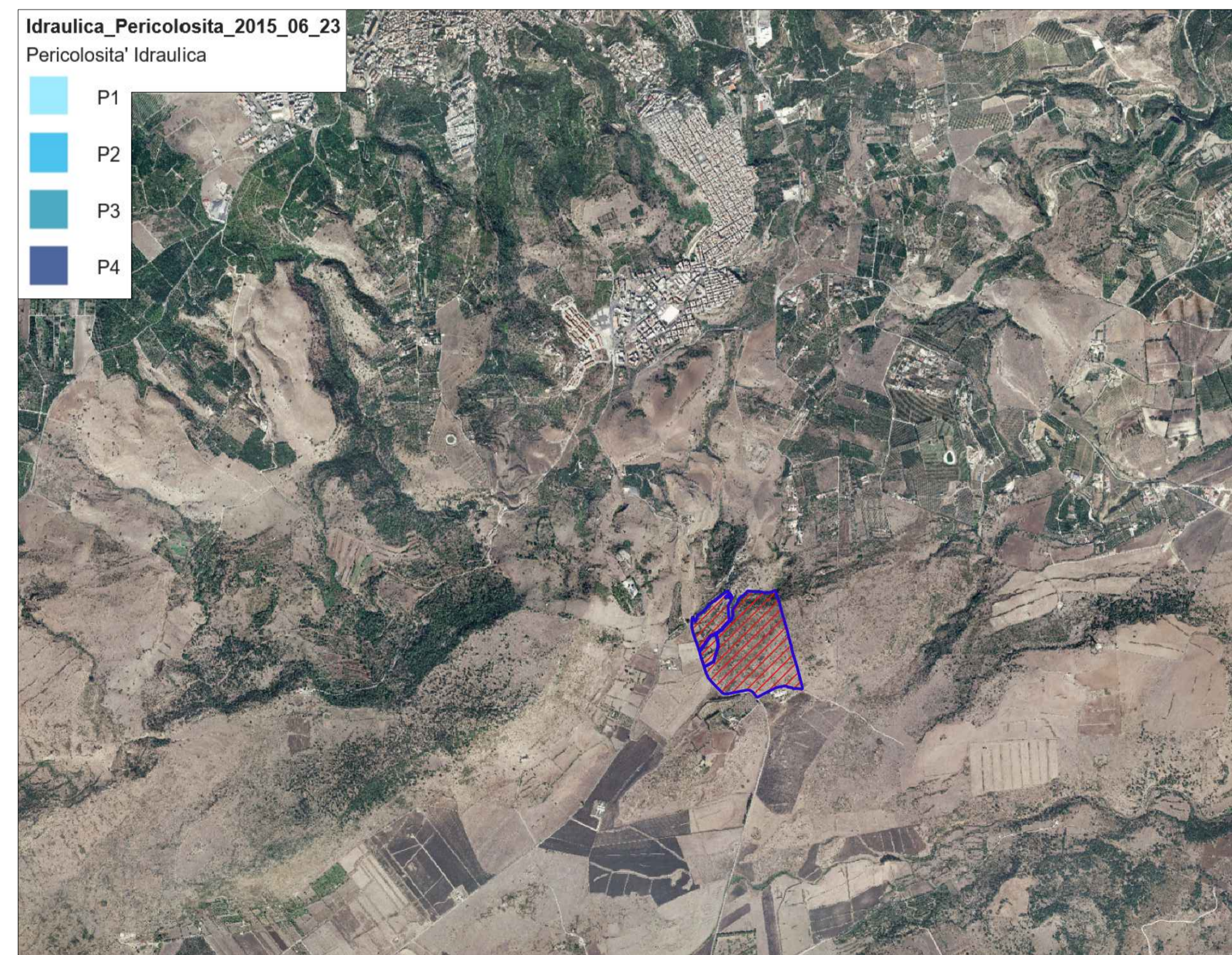
PAI GEOMORFOLOGIA - PERICOLOSITA' FRANA  
SCALA 1:25.000



PAI GEOMORFOLOGIA - RISCHIO FRANA  
SCALA 1:25.000



PAI - RISCHIO IDRAULICO  
SCALA 1:25.000



PAI - PERICOLOSITA' IDRAULICA  
SCALA 1:25.000

**LEGENDA**

	Confine area contrattualizzata
	Area d'intervento

<b>REGIONE SICILIA</b>			
<b>COMUNE DI CARLENTINI (SR)</b>			
Livello di progettazione/Level of design		<b>Progetto Definitivo</b>	
Oggetto/Object		<b>PROGETTO AUGUSTA</b> Realizzazione impianto agrovoltaioco in area agricola nel Comune di Carlentini (SR) e Mellili (SR) Sottocampo AUGUSTA 2 Comune: CARLENTINI (SR)	
Elaborato/Drawing		<b>Inquadramento su tavole dei vincoli PAI</b>	
Formato/Size	Scala/Scale 1:25.000	Codice/code MITEPUATAV006A0	
<b>A1</b>	Data/Date 26/04/2022	Nome file/File name MITEPUATAV006A0.pdf	
	Revision 00	Date 26/04/2022	Description Prima emissione
Commissa/Project order			
<b>Progettazione Impianto Fotovoltaico</b>			
Redatto: Ing. Vincenzo Crucillà		Approvato: Ing. Angelo Liuzzo	
Committente/Customer		<b>MEGARA SOLAR S.R.L.</b> Corso Buenos Aires 54 - 20124 - Milano (MI) P.IVA: 02052840895	
Progettazione e sviluppo/Planning and development		<b>ICS S.R.L.</b> Via Pasquale Sottocorno, 7, 20129, Milano (MI) +39(0) 0931 999730 - P.IVA: 00485050892	
Project Manager: Ing. Raimondo Barone			