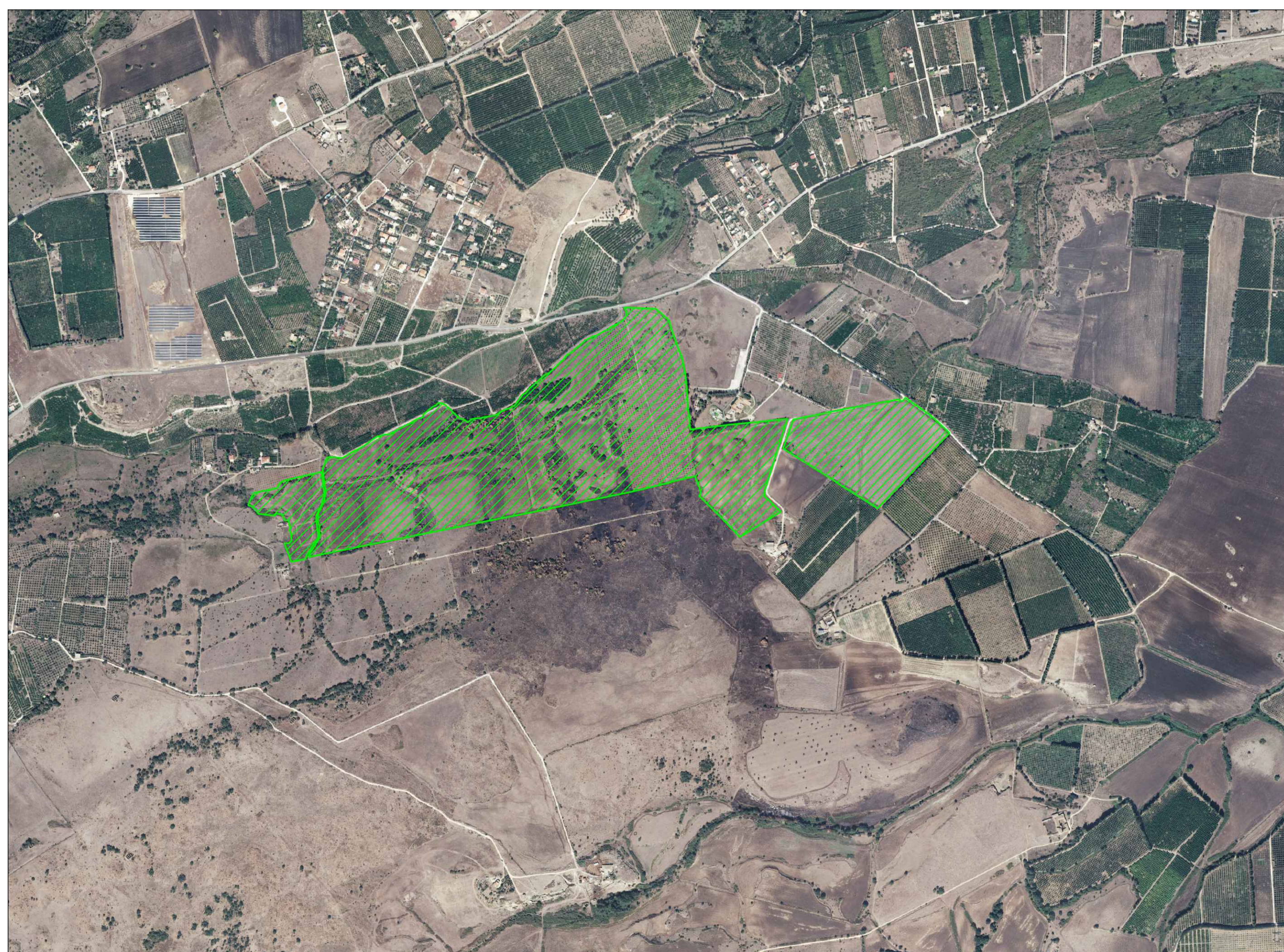


STRALCIO CTR - CARTA TECNICA REGIONALE
SCALA 1:5.000



Area Impianto FV in progetto

STRALCIO ORTOFOTO
SCALA 1:10.000

LEGENDA SIMBOLI

	Confine area contrattualizzata		Recinzione Perimetrale
	Fascia di mitigazione perimetrale - 10 m		
	Viabilità interna		
	Aree utili d'intervento		
	Aree escluse dall'intervento		
FASCE DI RISPETTO ELETTRODOTTI E METANODOTTI			
	50 m - Elettrodotti alta tensione - 380 Kw		40 m - Elettrodotti alta tensione - 220 Kw
	30 m - Elettrodotti Alta tensione - 150 Kw		20 m - Elettrodotti media tensione
	22 m - Metanodotto interrato		22 m - Metanodotto sopraelevato
VINCOLI			
	Vincolo Paesaggistico - Regimi Normativi		
	Siti di importanza comunitaria (SIC) e Zone di protezione Speciale (ZPS)		
	Parchi e Riserve		
FASCE DI RISPETTO DAL CONFINO STRADALE - FUORI DAI CENTRI ABITATI DPR 16 Dicembre 1992, n. 495 - art. 26 (art. 16 Cod. Str.)			
	60 m per le strade di tipo A		
	40 m per le strade di tipo B		
	30 m per le strade di tipo C		
	20 m per le strade di tipo F		
	10 m per le strade vicinali di tipo F		
FASCIA DI RISPETTO DALLE LINEE FERROVIARIE DPR 11 luglio 1980, n. 753 - art. 49			
	30 m dal limite della zona di occupazione della più vicina rotaia.		

**REGIONE SICILIA
COMUNE DI MELLILI (SR)**

Livello di progettazione/Level of design			
Progetto Definitivo			
Oggetto/Object			
PROGETTO AUGUSTA			
Realizzazione impianto agrovoltaico in area agricola nel Comune di CARLENTINI (SR) e MELLILI (SR) Sottocampo AUGUSTA 1 Comune: MELLILI (SR)			
Elaborato/Drawing			
Layout d'impianto			
Formato/Size	Scala/Scale	Varie	Codice/code
A0			MITEPUATAV013A0
	Data/Date	26/04/2022	
	Nome file/File name	MITEPUATAV013A0.pdf	
Revision	00	Date	26/04/2022
		Description	Prima emissione
Commissa/Project order			
Progettazione Impianto Fotovoltaico			
Redatto: Ing. Vincenzo Crucilli		Approvato: Ing. Angelo Luzzo	
Committente/Customer			
MEGARA SOLAR S.R.L.			
Corso Buenos Aires 54 - 20124 - Milano (MI)			
P.IVA: 02052840893			
Progettazione e sviluppo/Planning and development			
ICS S.R.L.			
Via Pasquale Sottocorno, 7, 20129, Milano (MI)			
+39(0) 0931 999730 - P.IVA: 0485050892			
Project Manager: Ing. Raimondo Barone			

