

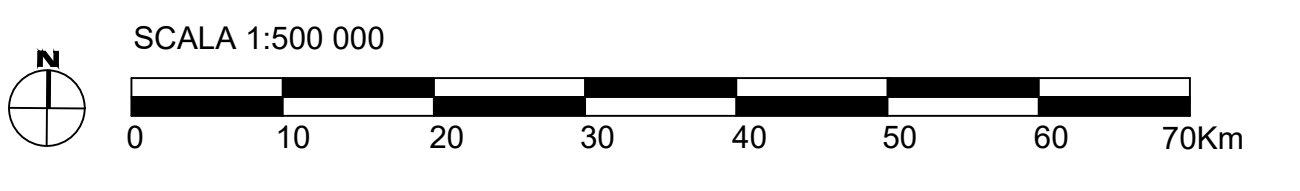
SITO PUGLIA_A

- WTG n° 67 (Potenza 15MW; H_{hub}=200m; D_{rot}=310m)
- 1 OTM HVDC 500 kV
- Potenza complessiva: 1005 MW
- Superficie: 658 kmq

CAVIDOTTO SUBACQUEO HVDC 500 kV (L=87km)

CAVIDOTTO TERRESTRE HVDC 500 kV (L=25km)

Cartografia di base: Carta nautica N.435 Mare Adriatico - Mare Ionio - Canale di Sicilia



PROGETTO DI UNA CENTRALE EOLICA OFFSHORE GALLEGGIANTE NEL MARE ADRIATICO DENOMINATO "PUGLIA A" E DELLE RELATIVE OPERE DI CONNESSIONE ALLA RETE ELETTRICA NAZIONALE

STUDIO PRELIMINARE AMBIENTALE

Art. 21, D.Lgs. n. 152/2006 - DEFINIZIONE DEI CONTENUTI SIA (SCOPING)

acciona ACCIONA ENERGIA GLOBAL ITALIA S.r.l.
Via Sicilia, Capomonte, 73 00144 - Roma

mpower MPOWER S.r.l.
Dott. Ing. Edoardo Boscarino (Project Manager)

PROGETTO TEAM

Dott. Arch. Attilio Massarini (Staff di Coordinamento e Revisione)
Dott. Ing. Giovanni Battaglia (Staff di Coordinamento)
Dott. Geol. Alessandro Terribile (GIS)
Dott. Geol. Daniele Cavata (GIS)
Dott. Geol. Marco Gargano (GIS)
Dott. Geol. Stefania Nizzi (GIS)
Dott. Geol. Salvatore Barba (Geologia)
Dott. Geol. Stefania Serra (Aspetti Naturalistici ed Ambientali)

Dott. Ing. Elio Occhio (Aspetti Ambientali)
Dott. Ing. Muhammad Saqib (Aspetti strutturali e geologici)
Dott. Geol. Alessandro Celli (Aspetti strutturali)
Geom. Adriano Pini (Aspetti strutturali)
Dott. Rosario Pignatelli - ILLARDE s.r.l.s. (Aspetti Ambientali)
Dott. Ing. Giancarlo Guarni - ENERGOCONSULT S.r.l. (Impianti elettrici)
Dott. Ing. Gianni Barbato (Impianti elettrici)

REVISIONE	DATA	OGGETTO DELLA REVISIONE	ELABORAZIONE	VERIFICA	APPROVAZIONE
00	20-01-2023	EMISSIONE PER SCOPING PRELIMINARE	AT	AM	EB

SCALA: 1:500 000
FORMATO: A0

CODICE DOCUMENTO: PA SCOP1 D.004
COMMESSA: FASE TAVOLA REV

CODICE ELABORATO: **D.004.00**