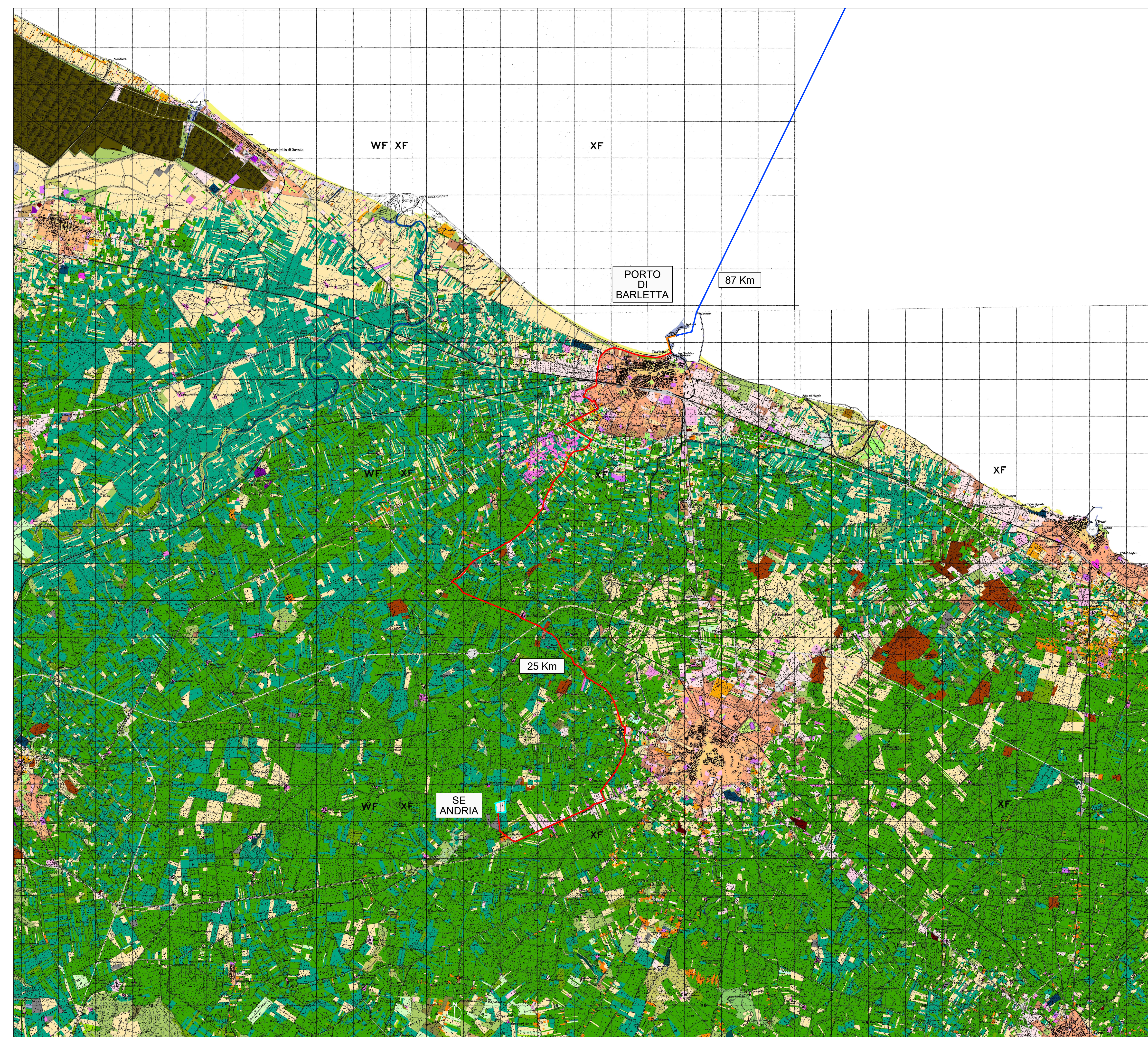


# Legenda

- 1.1.1 Insiediamento continuo**
  - 1.1.1.1 Tessuto residenziale continuo, antico e denso
  - 1.1.1.2 Tessuto residenziale continuo, denso più recente, basso
  - 1.1.1.3 Tessuto residenziale continuo, denso più recente, alto
- 1.1.2 Insiediamento discontinuo**
  - 1.1.2.1 Tessuto residenziale discontinuo
  - 1.1.2.2 Tessuto residenziale rado e nucleiforme
  - 1.1.2.3 Tessuto residenziale sparso
- 1.2.1 Insiediamento industriale, commerciale e dei grandi impianti di servizi**
  - 1.2.1.1 Insiediamento industriale o artigianale con spazi annessi
  - 1.2.1.2 Insiediamento commerciale
  - 1.2.1.3 Insiediamento dei grandi impianti di servizi pubblici e privati
  - 1.2.1.4 Insiediamenti ospedalieri
  - 1.2.1.5 Insiediamenti degli impianti tecnologici
  - 1.2.1.6 Insiediamenti produttivi agricoli
  - 1.2.1.7 Insiediamenti in disuso
- 1.2.2 Reti ed aree infrastrutturali**
  - 1.2.2.1 Reti stradali e spazi accessori (svincoli, stazioni di servizio, aree di parcheggio, ecc).
  - 1.2.2.2 Reti ferroviarie comprese le superfici annesse
  - 1.2.2.3 Grandi impianti di concentrazione e smistamento merci
  - 1.2.2.4 Aree per impianti delle telecomunicazioni
  - 1.2.2.5 Reti ed aree per la distribuzione, la produzione e il trasporto dell'energia
- 1.2.3 Aree portuali**
- 1.2.4 Aree aeroportuali ed eliporti**
- 1.3.1 Aree estrattive**
- 1.3.2 Discariche e depositi di rottami**
  - 1.3.2.1 Discariche
  - 1.3.2.2 Depositi di rottami a cielo aperto, cimiteri di autoveicoli
- 1.3.3 Cantieri**
  - 1.3.3.1 Cantieri, spazi in costruzione e scavi
  - 1.3.3.2 Suoli rimaneggiati ed artefatti
- 1.4.1 Aree verdi urbane**
- 1.4.2 Aree ricreative e sportive**
  - 1.4.2.1 Campeggi, strutture turistiche ricettive a bungalows o simili
  - 1.4.2.2 Aree sportive (calcio, atletica, tennis, ippodromi, golf, ecc)
  - 1.4.2.3 Parchi di divertimento (acquapark, zoosafari e simili)
  - 1.4.2.4 Aree archeologiche



- 1.4.3 Cimiteri**
- 2.1.1 Seminativi in aree non irrigue**
  - 2.1.1.1 Seminativi semplici in aree non irrigue
  - 2.1.1.2 Colture orticole in pieno campo, in serra e sotto plastica in aree non irrigue
- 2.1.2 Seminativi in aree irrigue**
  - 2.1.2.1 Seminativi semplici in aree irrigue
  - 2.1.2.2 Colture orticole in pieno campo, in serra e sotto plastica in aree irrigue
- 2.2.1 Vigneti**
- 2.2.2 Frutteti e frutti minori**
- 2.2.3 Oliveti**
- 2.2.4 Altre colture permanenti**
- 2.3.1 Superfici a copertura erbacea densa**
- 2.4.1 Colture temporanee associate a colture permanenti**
- 2.4.2 Sistemi colturali e particellari complessi**
- 2.4.3 Aree prevalentemente occupate da colture agrarie con presenza di spazi naturali**
- 2.4.4 Aree agroforestali**
- 3.1.1 Boschi di latifoglie**
- 3.1.2 Boschi di conifere**
- 3.1.3 Boschi misti di conifere e latifoglie**
- 3.1.4 Prati alberati e pascoli alberati**
- 3.2.1 Aree a pascolo naturale praterie, incolti**
- 3.2.2 Cespuglieti e arbusteti**
- 3.2.3 Aree a vegetazione sclerofilla**
- 3.2.4 Aree a vegetazione arborea e arbustiva in evoluzione**
  - 3.2.4.1 Aree a ricolonizzazione naturale
  - 3.2.4.2 Aree a ricolonizzazione artificiale (rimboschimenti nella fase di novello)
- 3.3.1 Spiagge, dune e sabbie**
- 3.3.2 Rocce nude, falesie, affioramenti**
- 3.3.3 Aree con vegetazione rada**
- 3.3.4 Aree interessate da incendi o da altri eventi dannosi**
- 4.1.1 Paludi interne**
- 4.2.1 Paludi salmastre**

- 4.2.2 Saline**
- 4.2.3 Zone intertidali marine**
- 5.1.1 Corsi d'acqua, canali e idrovie**
  - 5.1.1.1 Fiumi, torrenti e fossi
  - 5.1.1.2 Canali e idrovie
- 5.1.2 Bacini d'acqua**
  - 5.1.2.1 Bacini senza manifeste utilizzazioni produttive
  - 5.1.2.2 Bacini con prevalente utilizzazione per scopi irrigui
  - 5.1.2.3 Acquaculture
- 5.2.1 Lagune, laghi e stagni costieri**
- 5.2.2 Estuari**

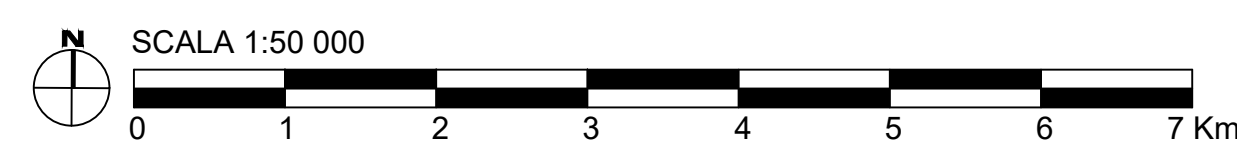
**SITO PUGLIA\_A**

- WTG n° 67 (Potenza 15MW; H<sub>tub</sub>=200m; D<sub>rot</sub>=310m)
- 1 OTM HVDC 500 kV
- Potenza complessiva: 1005 MW
- Superficie: 658 kmq

CAVIDOTTO SUBACQUEO HVDC 500 kV (L=87km)

CAVIDOTTO TERRESTRE HVDC 500 kV (L=25km)

Fonte: www.sit.puglia.it



UNIONE EUROPEA    REPUBBLICA ITALIANA    REGIONE PUGLIA

**PROGETTO DI UNA CENTRALE EOLICA OFFSHORE GALLEGGIANTE NEL MÀR ADRIATICO DENOMINATO "PUGLIA A" E DELLE RELATIVE OPERE DI CONNESSIONE ALLA RETE ELETTRICA NAZIONALE**

**STUDIO PRELIMINARE AMBIENTALE**

Art. 21, D.Lgs. n. 152/2006 - DEFINIZIONE DEI CONTENUTI SIA (SCOPING)

**COMITENTE:** ACCIONA ENERGIA GLOBAL ITALIA S.r.l. Via Achille Campanile, 73 00144 - Roma

**PROGETTISTA:** MPOWER S.r.l. Dott. Ing. Edoardo Boscarino (Project Manager)

**PROGETTISTI:** Dott. Arch. Attilio Messaroli (Stati di Coordinamento e Rendering), Dott. Ing. Giovanni Battaglia (Stati di Coordinamento), Dott. Geol. Alessandro Trebbiati (GIS), Dott. Geol. Damiano Gravina (GIS), Dott. Geol. Marco Gagliano (GIS), Dott. Geol. Stefania Nizzo (GIS), Dott. Geol. Salvatore Baroni (Geologia), Dott. Geol. Stefania Serra (Aspetti Naturalistici ed Ambientali), Dott. Ing. Elio Occhio (Acustica Ambientale), Dott. Ing. Muhammad Saadi (Aspetti strutturali e geotecnici), Dott. Ing. Alessandro Calli (Aspetti aeronautici), Geom. Antonio Fleri (Aspetti demografici), Dott. Rosario Pignatello - IBLARCHE s.r.l.s. (Aspetti Archeologici), Dott. Ing. Giancarlo Guenzi - ENERGOCONSULT s.r.l. (Impianti elettrici), Dott. Ing. Gianni Barletta (Impianti elettrici)

**OGGETTO:** CARTA DELL'USO DEL SUOLO

REV.	DATA	OGGETTO DELLA REVISIONE	ELABORAZIONE	VERIFICA	APPROVAZIONE
00	20-01-2023	EMISSIONE PER SCOPING PRELIMINARE	MG	AM	EB

SCALA: 1 : 50 000    CODICE DOCUMENTO: PA SCOP1 D.045    CODICE ELABORATO: D.045.00

FORMATO: A0-    COMMESSA: PA    FASE: SCOP1    TAVOLA: 00    REV.

E' vietata la riproduzione del presente documento, anche parziale, con qualsiasi mezzo, senza l'autorizzazione di MPOWER S.r.l.