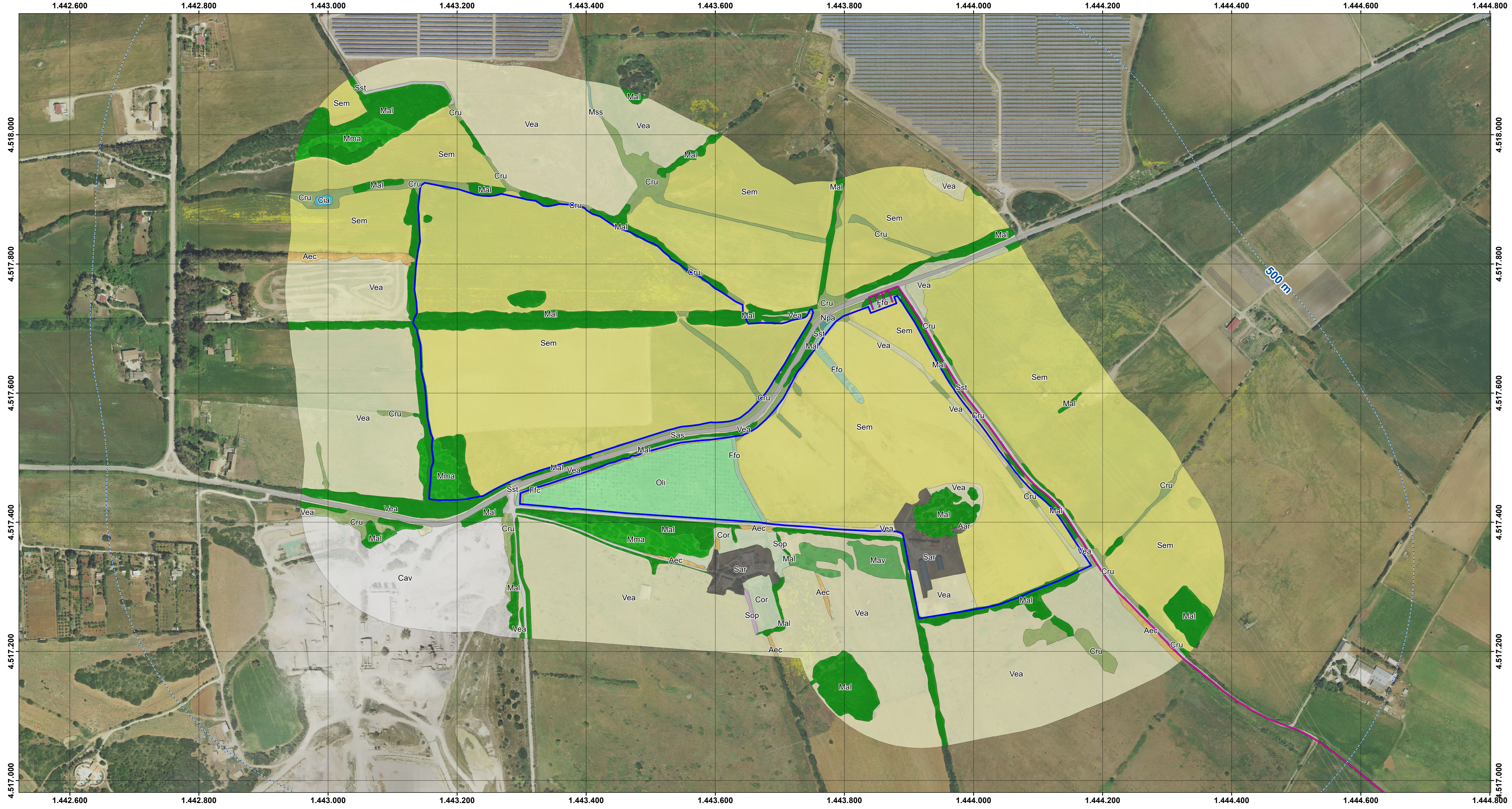


Area del parco

scala 1:2.500 1 cm = 25 m



Legenda

- Buffer distanze da area di progetto
- Area di progetto
- Cavidotto

Carta della vegetazione

- Aar - Arbusteti di Artemisia arborescens
- Aec - Alberature di Eucalyptus camaldulensis
- Cav - Cave
- Cia - Corpi idrici artificiali
- Cor - Colture orticole e vigneti
- Cru - Cespuglieti e siepi di Rubus ulmifolius
- Ffc - Filari frangivento di Cupressus sempervirens
- Ffo - Filari frangivento di Olea europaea
- Mal - Macchie alte e boscaglie di Pistacia lentiscus, Olea europaea var. sylvestris e Rhamnus alaternus (Oleo-Cerantonion siliquae)
- Mav - Mosaico di macchie a Pistacia lentiscus (Oleo-Cerantonion siliquae), arbusteti secondari di Artemisia arborescens, cespuglieti di Rubus ulmifolius e vegetazione erbacea nitrofila e subnitrofila annua e bienne (Stellarietea mediae)
- Mma - Macchie alte di Pistacia lentiscus, Olea europaea var. sylvestris e Chamaerops humilis (Oleo-Cerantonion siliquae) con subordinate praterie calcicole dell'Asphodelo africana-Brachypodietum ramosa a mosaico
- Mss - Muretti a secco con scarsa presenza di elementi arbustivi
- Npa - Nuclei arborei di Populus alba
- Oli - Oliveti
- Sar - Strutture antropiche e relative pertinenze
- Sas - Strade asfaltate
- Sem - Seminativi
- Sop - Siepi di Opuntia ficus-indica
- Sst - Strade sterrate e tratturi
- Vea - Vegetazione erbacea, antropozoogena, nitrofila e subnitrofila annua e bienne di incolti, coltivi a riposo, pascoli ovis, margini stradali, fossi e canali (Stellarietea mediae, Artemisietea vulgaris)



IMPIANTO AGRIVOLTAICO SAS DOMOS COMUNE DI PORTO TORRES

<p>PROPRONTE</p> <p>Ferrari Agro Energia s.r.l. Traversa Barchiddu, n. 22 07100 SASSARI (SS)</p>									
<p>OGGETTO: Tavola della vegetazione</p>									
<p>COORDINAMENTO</p> <p>bm! Studio Tecnico Dott. Ing Bruno Manca</p>									
<p>REDATTORE Dott. Ing. Felice Scardu</p>									
<p>REVISIONI</p> <table border="1"> <thead> <tr> <th>REV.</th> <th>DATA</th> <th>DISCIPLINA</th> <th>REVISIONE</th> </tr> </thead> <tbody> <tr> <td>01</td> <td>03/09/2022</td> <td></td> <td>Prima emissione</td> </tr> </tbody> </table>		REV.	DATA	DISCIPLINA	REVISIONE	01	03/09/2022		Prima emissione
REV.	DATA	DISCIPLINA	REVISIONE						
01	03/09/2022		Prima emissione						
<p>100-M-1198-1/41 Ferrari Agro Energia s.r.l. - TUTTI I DIRITTI SONO RISERVATI A NORMA DI LEGGE</p>									