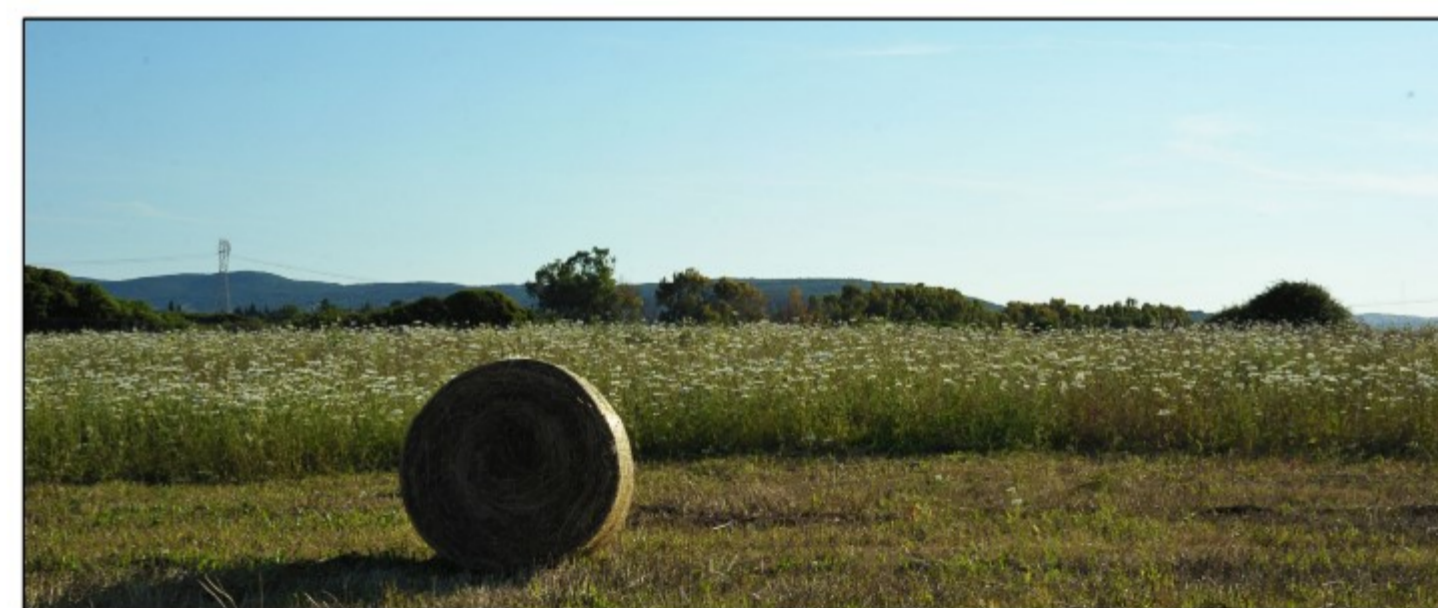
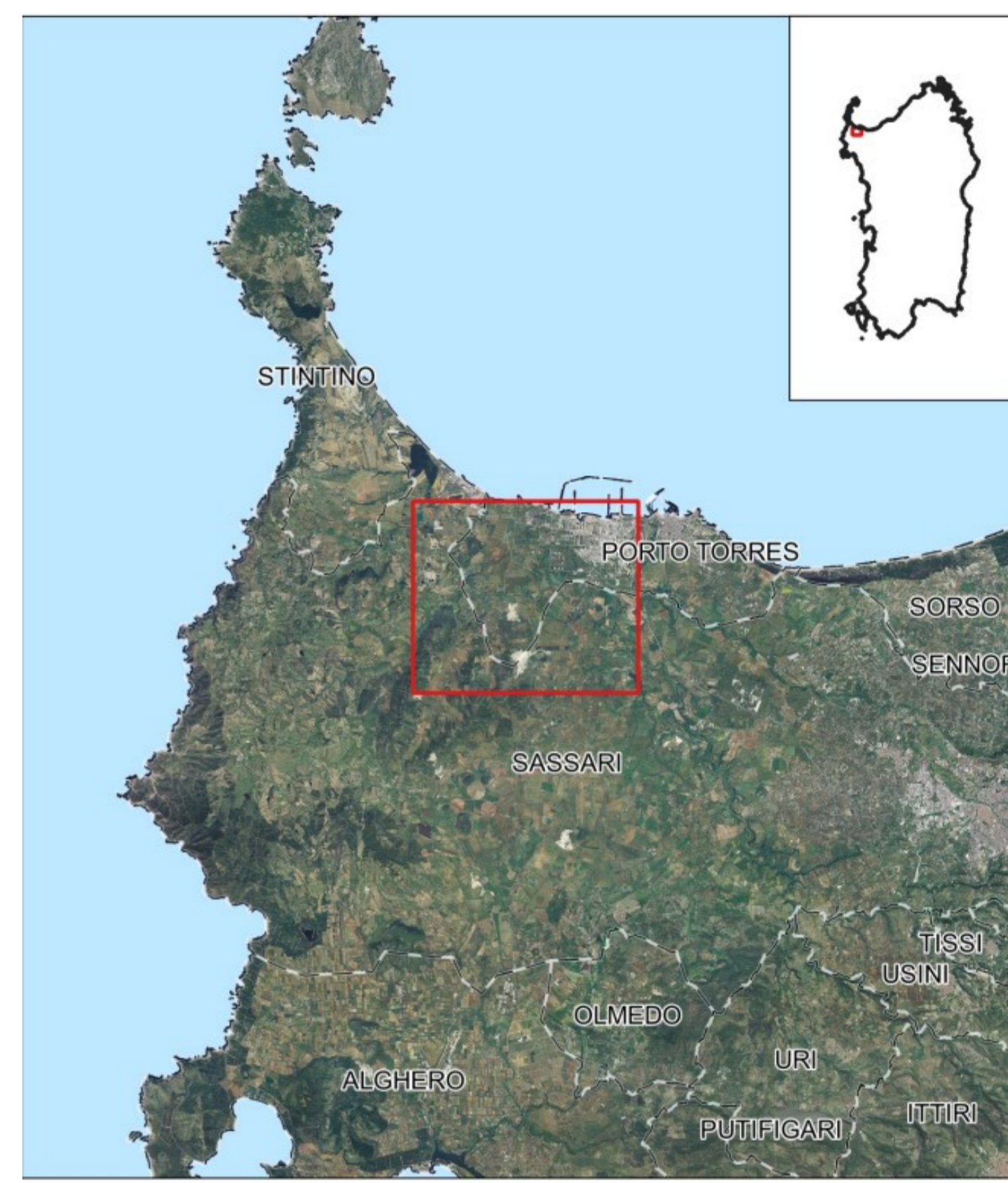



-  Area di progetto
-  ZPS (Zona di Protezione Speciale)
-  SIC (Sito di Importanza Comunitaria)
-  ZSC (Zona di Conservazione Speciale)
-  Confini comunali



IMPIANTO AGRIVOLTAICO SAS DOMOS COMUNE DI PORTO TORRES

<b>PROPONENTE</b>  <b>Ferrari Agro Energia s.r.l.</b> Traversa Bacchilleddu, n. 22 07100 SASSARI (SS)	
<b>VALUTAZIONE DI IMPATTO AMBIENTALE</b>	
<b>OGGETTO:</b> Carta della Rete Natura 2000	<b>VIA TAV26</b>
<b>COORDINAMENTO</b>	
<div style="display: flex; align-items: center;">          Studio Tecnico Dott. Ing Bruno Manca       </div>	
<b>REDATTORE</b> Dott. Bk. Oreste Locantelli	
<small>REDAZIONE</small> 01/05/2022	<small>DETERMINAZIONE REVISIONE</small> Prima emissione
<small>FORMATO</small> ISO A4 - 297 x 210	
Ferrari Agro Energia srl - TUTTI I DIRITTI SONO RISERVATI A NORMA DI LEGGE	