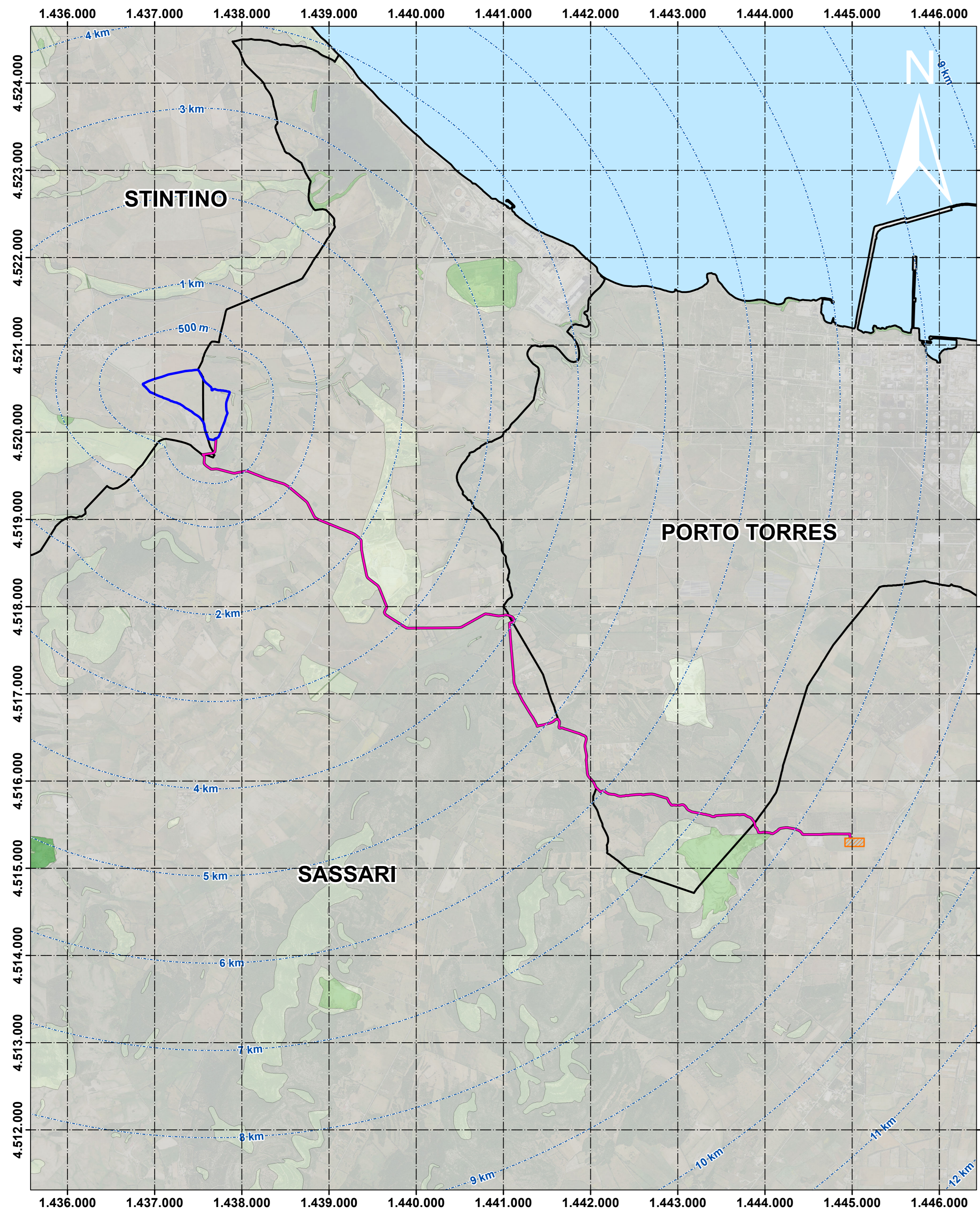


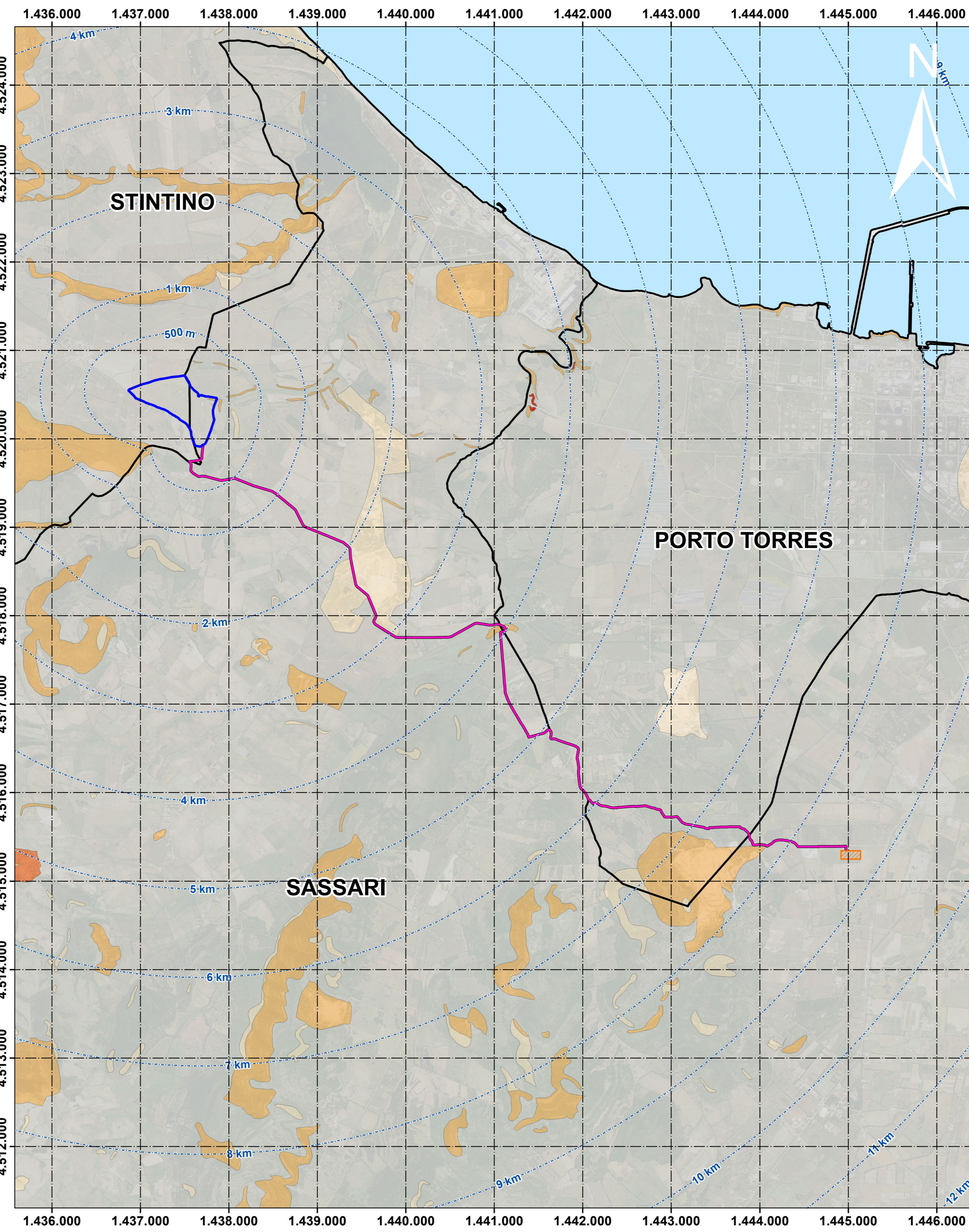
Rischio Geomorfologico Rev. 42 (Rischio Frana PAI)

scala 1:30.000 1 cm = 300 m



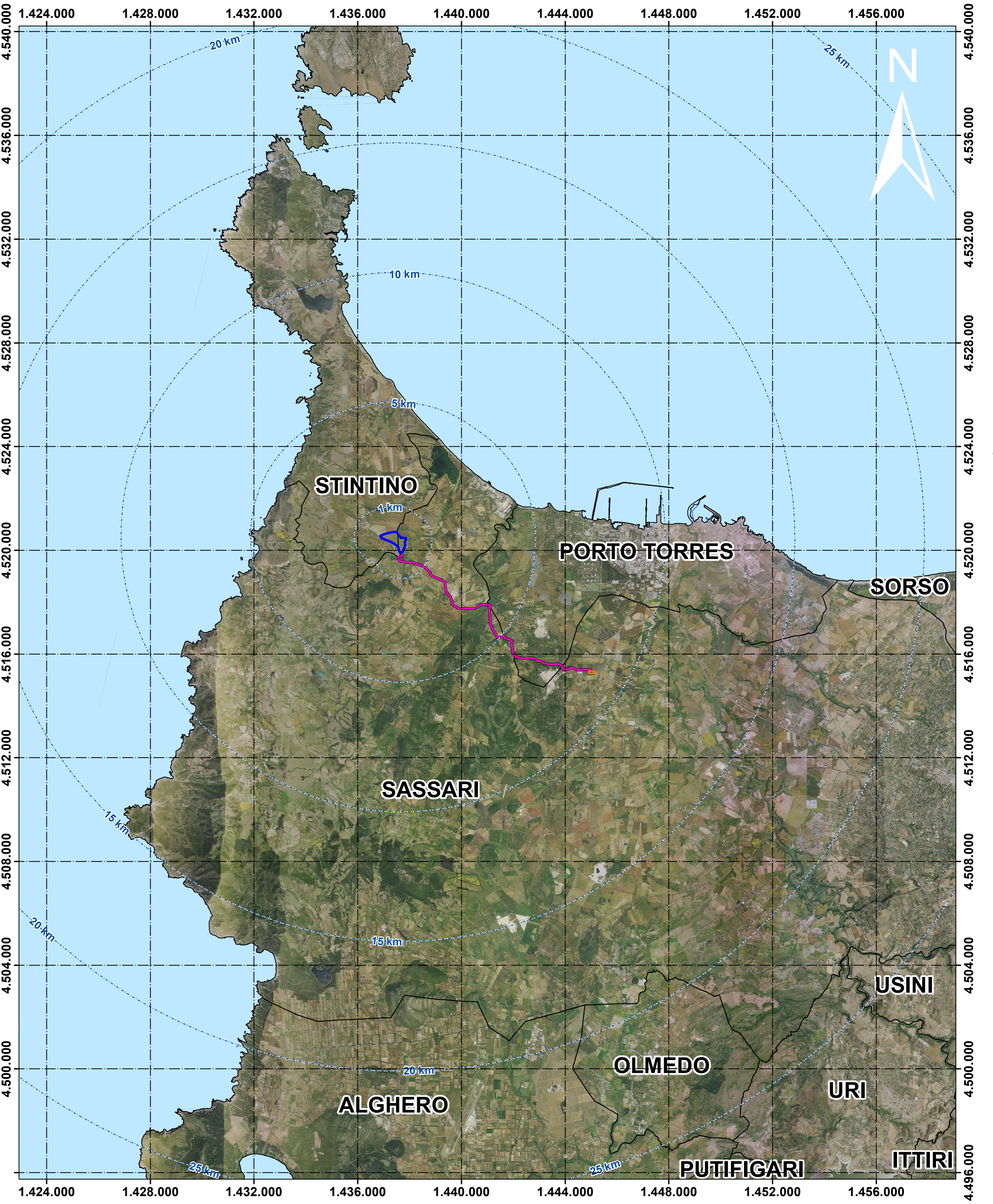
Pericolo Geomorfologico Rev. 42 (Pericolo Frana PAI)

scala 1:30.000 1 cm = 300 m



Art.8 Hg V.09 (Pericolo Frana PAI Art.8)

scala 1:100.000 1 cm = 1.000 m



Rischio Geomorfologico Rev. 42 (Rischio Frana PAI)

- Rg0
- Rg1
- Rg2
- Rg3
- Rg4
- V

Pericolo Geomorfologico Rev. 42 (Pericolo Frana PAI)

- Hg0
- Hg1
- Hg2
- Hg3
- Hg4

Art.8 Hg V.09 (Pericolo Frana PAI Art.8)

- Hg0
- Hg1
- Hg2
- Hg3
- Hg4

Legenda

- Buffer distanze da area di progetto
- Area di progetto
- SE Terna
- Cavidotto
- Confini comunali
- Mare



Link Sardegna Geoportale - PAI



IMPIANTO AGRIVOLTAICO LUNESTAS COMUNE DI SASSARI E STINTINO

PROPONENTE <b>Lunestas s.r.l.</b> Traversa Bacchileddu, n. 22 07100 SASSARI (SS)	
VALUTAZIONE DI IMPATTO AMBIENTALE <b>VIA TAV08b</b>	
OGGETTO: Inquadramento su PAI	GRUPPO DI LAVORO S.I.A. Dott. Ing. Cosimo Altar Dott. Ing. Fabio Massimo Cerasaro Dott. Carlo Cusi Dott. Arch. Fabrizio Deidda Dott. Ingeg. Gian Enrico Dott. Ingeg. Luca Giugonzo Dott. Cosimo Liguori Dott. Ing. Luca Manca Dott. Ing. Luca Saverio Dott. Ingeg. Alessandro Scano Dott. Nat. Fabio Serru Dott. Nat. Vincenzo Fenu Dott. Agr. Giuseppe Puggioni
REDATTORE: Dott. Carlo Cusi Dott. Ing. Silvio Krane Dott. Ing. Bruno Manca Dott. Ing. Luca Saverio	
REVISIONE DATA 01/05/2022	DESCRIZIONE REVISIONE Prima emissione
Comune: <b>07100 SASSARI (SS)</b>	