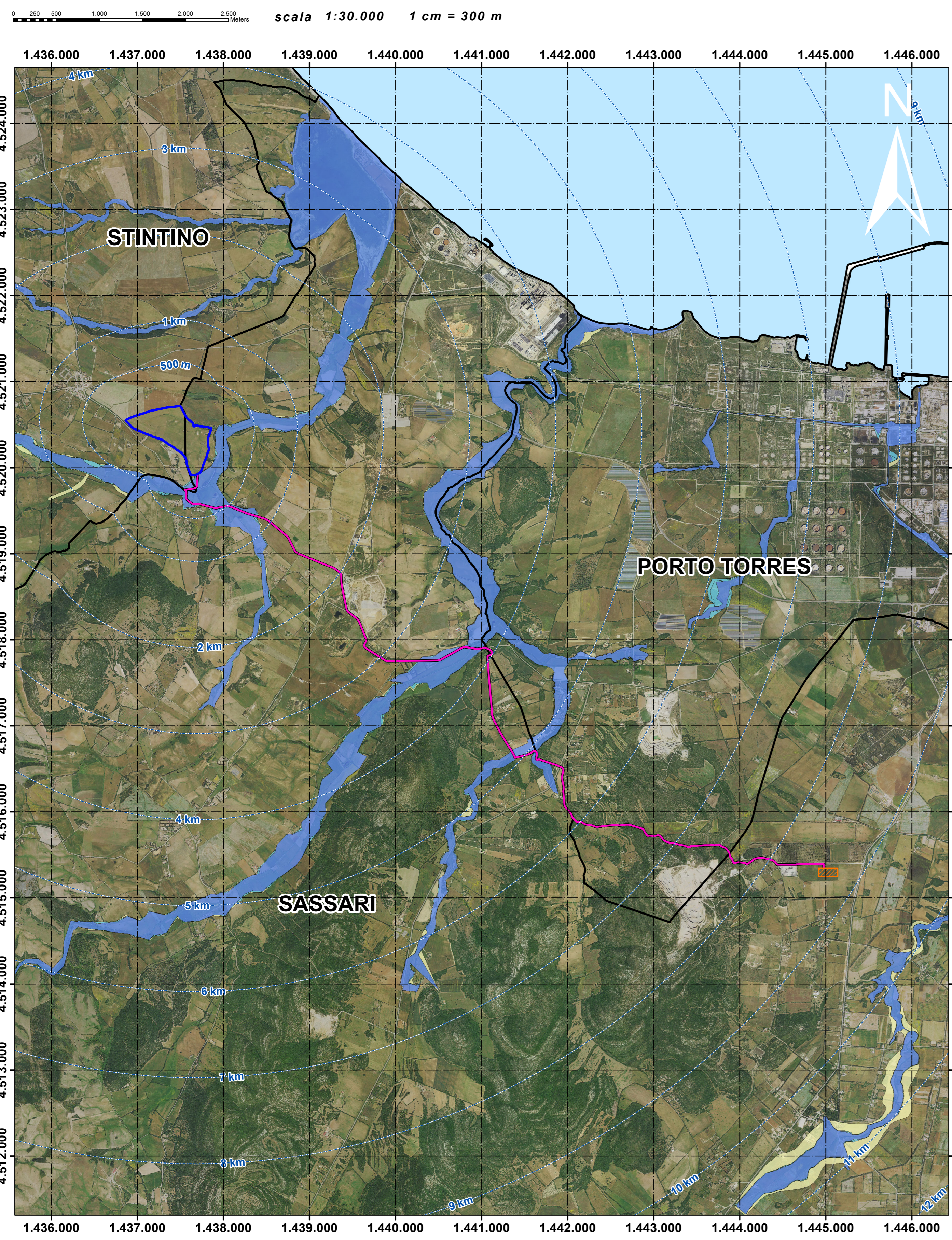
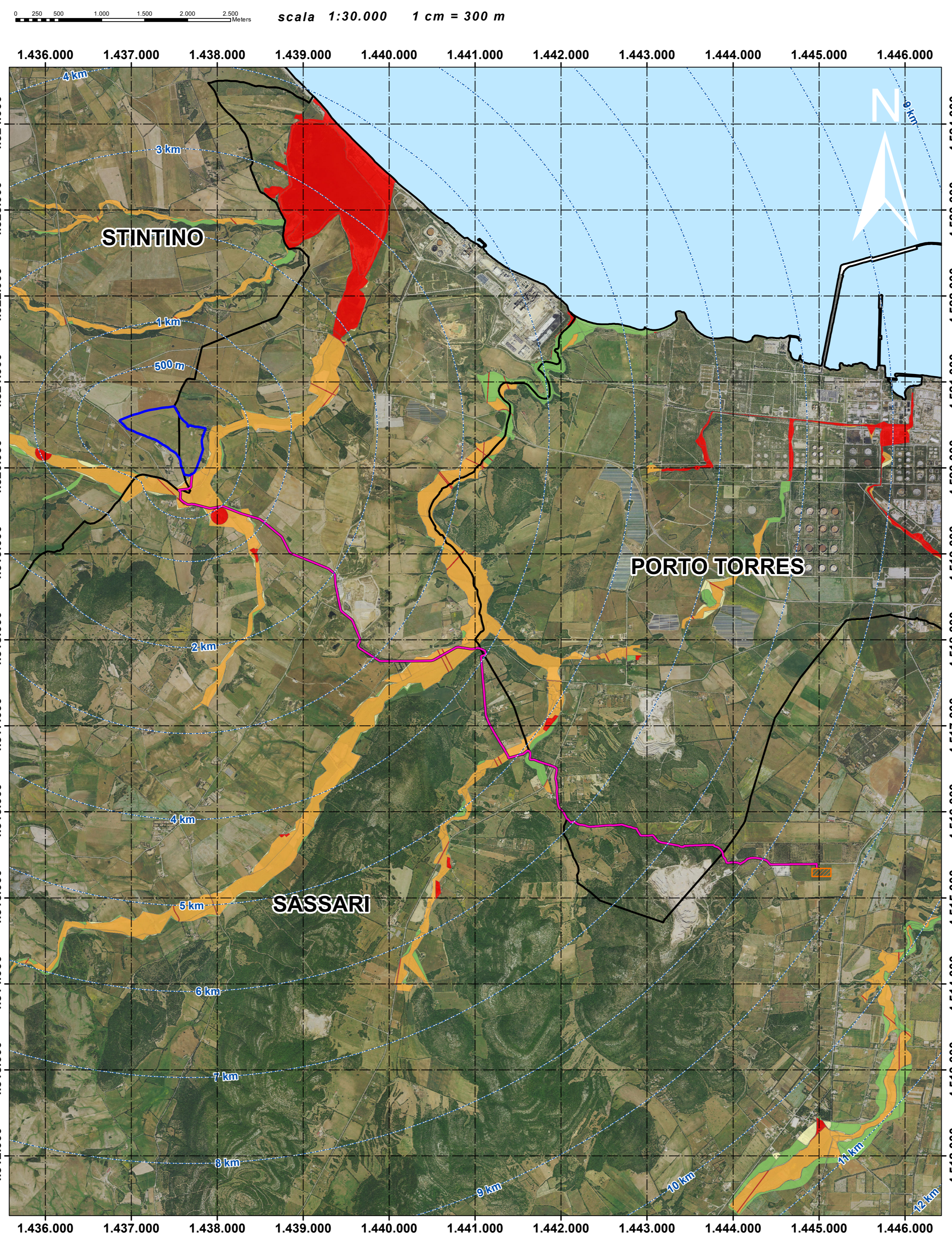


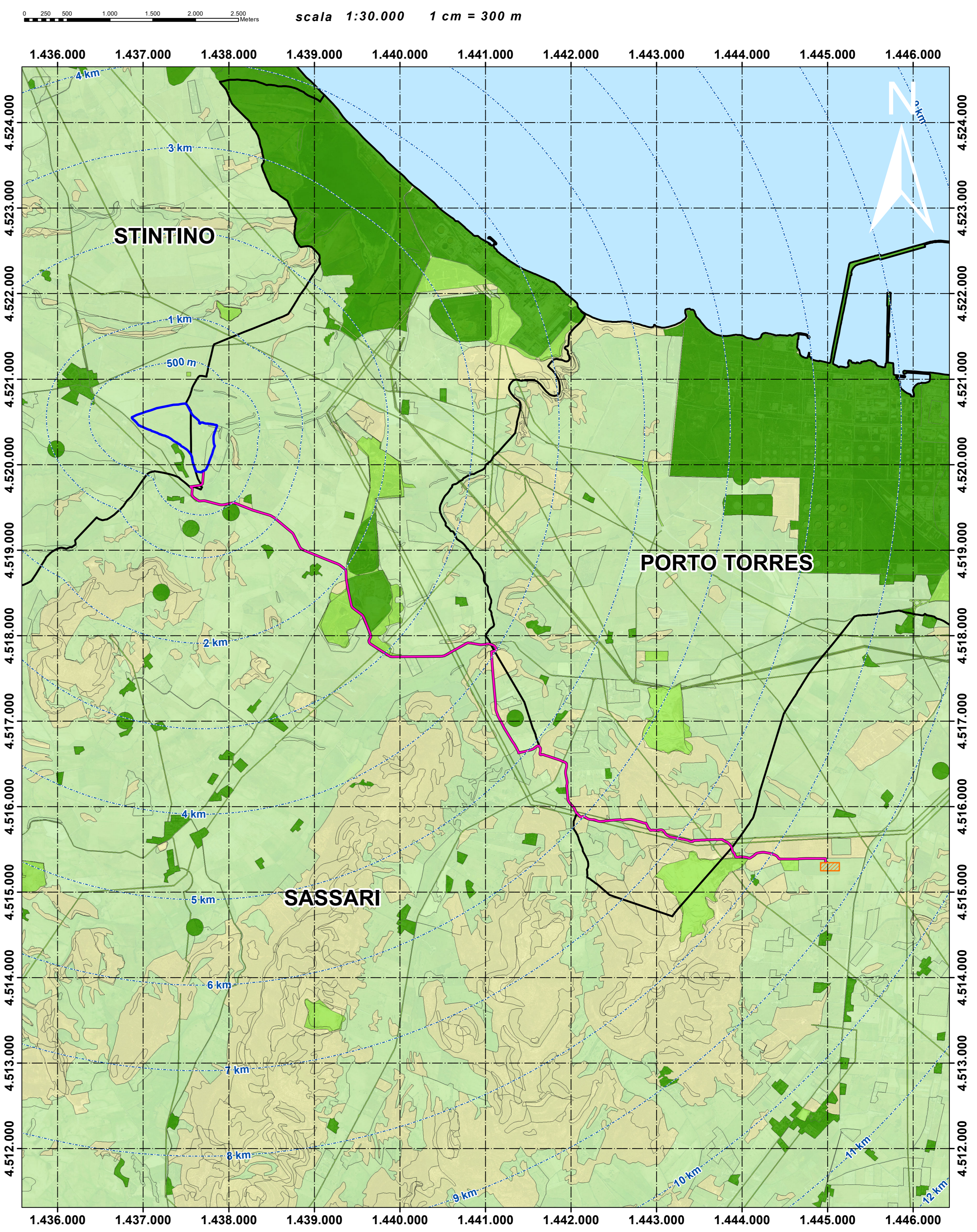
Pericolosità da Alluvione PGRA 2021



Rischio da Alluvione PGRA 2021



Danno potenziale PGRA 2021



Pericolosità da alluvione PGRA 2021

Classi di pericolosità

- P1 - Bassa
- P2 - Media
- P3 - Elevata

Rischio da Alluvione PGRA 2021

- Ri1
- Ri2
- Ri3
- Ri4

Danno Potenziale PGRA 2021

- D1
- D2
- D3
- D4

Legenda

- Buffer distanze da area di progetto
- Area di progetto
- SE Terna
- Cavidotto
- Confini comunali
- Mare



Link Sardegna Geoportale - PAI



IMPIANTO AGRIVOLTAICO LUNESTAS COMUNE DI SASSARI E STINTINO

PROPONENTE Lunestas s.r.l. Traversa Bacchidda, n. 22 07100 SASSARI (SS)	
VALUTAZIONE DI IMPATTO AMBIENTALE	
OGGETTO: Inquadramento su PAI	VIA TAV08d
COORDINAMENTO Studio Tecnico Dott. Ing Bruno Manca	GRUPPO DI LAVORO S.I.A. <small> Dott. Geo. Cosimo Altar Dott. Ing. Fabio Massimo Caramanna Dott. Carlo Cossu Dott. Arch. Fabrizio Chiusso Dott. Ingegn. Silvia Estera Dott. Ingegn. Rita Giugonno Dott. Ingegn. Luigi Dott. Ing. Luca Manca Dott. Ing. Luca Saverio Dott. Ingegn. Alessandro Scam Dott. Nat. Fabio Serru Dott. Nat. Vincenzo Fenu Dott. Agr. Giuseppe Puggioni </small>
REDATTORE: <small> Dott. Carlo Cossu Dott. Ingegn. Silvia Estera Dott. Ing. Bruno Manca Dott. Ing. Luca Saverio </small>	
REVISI DATA 01/05/2022	DESCRIZIONE REVISIONE prima emissione
COPIA 100.00/1000.000	