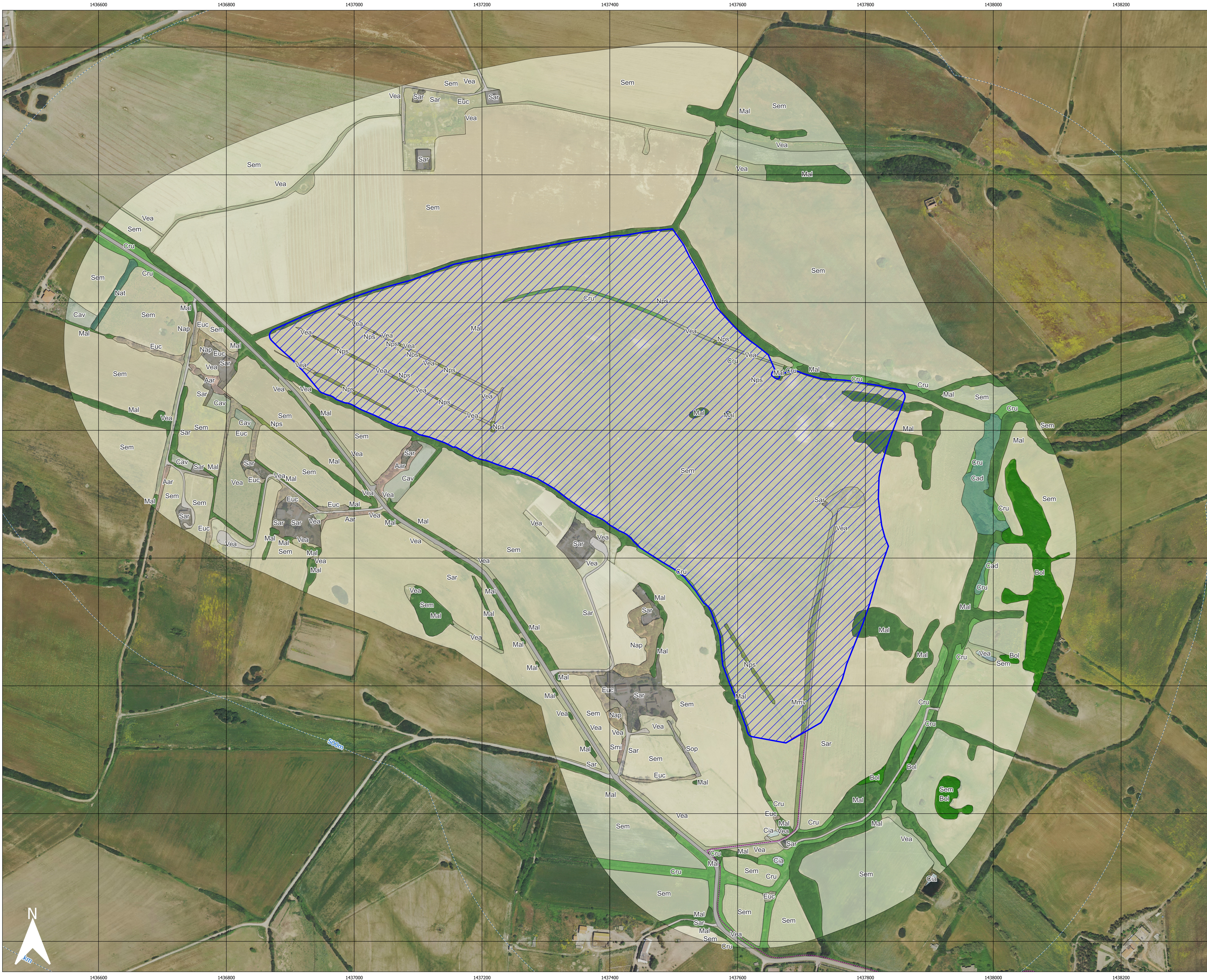




Scala 1:2000 1 cm = 20 m CRS EPSG:3003



Legenda

- Area di progetto
- Buffer distanze da area di progetto
- Cavidotto
- Lunestas tavola vegetazione**
- Bol - Boscgie di Olea europaea var. sylvestris (Oleo-Ceratonion siliquae)
- Mal - Macchie alte e boscgie di Pistacia lentiscus, Olea europaea var. sylvestris e Rhamnus alaternus (Oleo-Ceratonion siliquae)
- Nat - Nuclei arboreescenti di tamerici (Tamarix sp. pl.)
- Cad - Canneti di Arundo donax
- Mmv - Mosaico di macchie basse a Pistacia lentiscus, arbusteti aperti di Pyrus spinosa e vegetazione erbacea, antropozogena, nitrofila e subnitrofila annua e perenne/bienne (Stellarietea mediae, Artemisietea vulgaris)
- Nps - Nuclei, fasce discontinue ed esemplari singoli di Pyrus spinosa associati a sporadici esemplari arbustivi di Pistacia lentiscus e/o Rubus ulmifolius
- Cru - Cespuglieti e siepi di Rubus ulmifolius
- Vea - Vegetazione erbacea, antropozogena, nitrofila e subnitrofila annua e perenne/bienne di incolti, coltivi a riposo, margini stradali e fossi (Stellarietea mediae, Artemisietea vulgaris), incl. popolamenti di Dittrichia viscosa
- Sem - Seminativi
- Cav - Colture orticole e vigneti
- Euc - Eucalipteti di Eucalyptus camaldulensis
- Nap - Nuclei arborei di pini (Pinus sp. pl.) ornamentali
- Aar - Alberature artificiali miste a latifoglie (Eucalyptus camaldulensis) e conifere (Pinus sp. pl., Cupressus sempervirens)
- Smi - Siepi artificiali di Myoporum insulare
- Sop - Siepi di Opuntia ficus-indica
- Cia - Corpi idrici artificiali
- Sar - Strade sterrate e tratturi
- Sar - Strade asfaltate
- Sar - Strutture antropiche e relative pertinenze



IMPIANTO AGRIVOLTAICO LUNESTAS COMUNE DI SASSARI E STINTINO

PROPRONENTE Lunestas s.r.l. Traversa Bacchileddu, n. 22 07100 SASSARI (SS)		CODICE ELABORAZIONE VIA TAV25
VALUTAZIONE DI IMPATTO AMBIENTALE OGGETTO: Tavola della vegetazione		GRUPPO DI LAVORO S.I.A. Dott. Ing. Carlo Arca Dott. Ing. Nicola Maresca Calabro Dott. Geol. Carlo Dott. Arch. Nicola Deiana Dott. Arch. Nicola Deiana Dott. Ing. Bruno Manca Dott. Ing. Carlo Maresca Dott. Ing. Alessandro Scabro Dott. Arch. Nicola Deiana Dott. Arch. Vincenzo Fenu Dott. Arch. Giuseppe Puggioni
COORDINAMENTO Studio Tecnico Dott. Ing. Bruno Manca		REDATTORE Dott. Ing. Fabio Schirru
REL. DATA 01 Dicembre 2022	DESCRIZIONE REVISIONE Fase emissiva	FORMATO Lunestas - TUTTI I DIRITTI SONO RISERVATI A NORMA DI LEGGE