



Regione Basilicata
 Provincia di Matera
 Comuni di Pomarico, Bernalda e Montescaglioso



Impianto per la produzione di energia elettrica da fonte eolica denominato "Lama di Palio", costituito da 9 (nove) aerogeneratori per una potenza nominale totale di 61,20 MW da realizzarsi nei Comuni di Pomarico e Montescaglioso con relative opere connesse ed infrastrutture indispensabili nei comuni di Pomarico, Bernalda e Montescaglioso

Titolo:

CRONOPROGRAMMA

Numero documento:

Commessa						Fase	Tipo doc.	Prog. doc.	Rev.
2	2	4	3	1	3	D	R	0 1 2 7	0 0

Proponente:

FRI-EL

FRI-EL S.p.A.
 Piazza della Rotonda 2
 00186 Roma (RM)
fri-elspa@legalmail.it
 P. Iva 01652230218
 Cod. Fisc. 07321020153

PROGETTO DEFINITIVO

A.14.

Progettazione:



PROGETTO ENERGIA S.R.L.
 Via Serra 6 83031 Ariano Irpino (AV)
 Tel. +39 0825 891313
www.progettoenergia.biz - info@progettoenergia.biz



SERVIZI DI INGEGNERIA INTEGRATI
 INTEGRATED ENGINEERING SERVICES

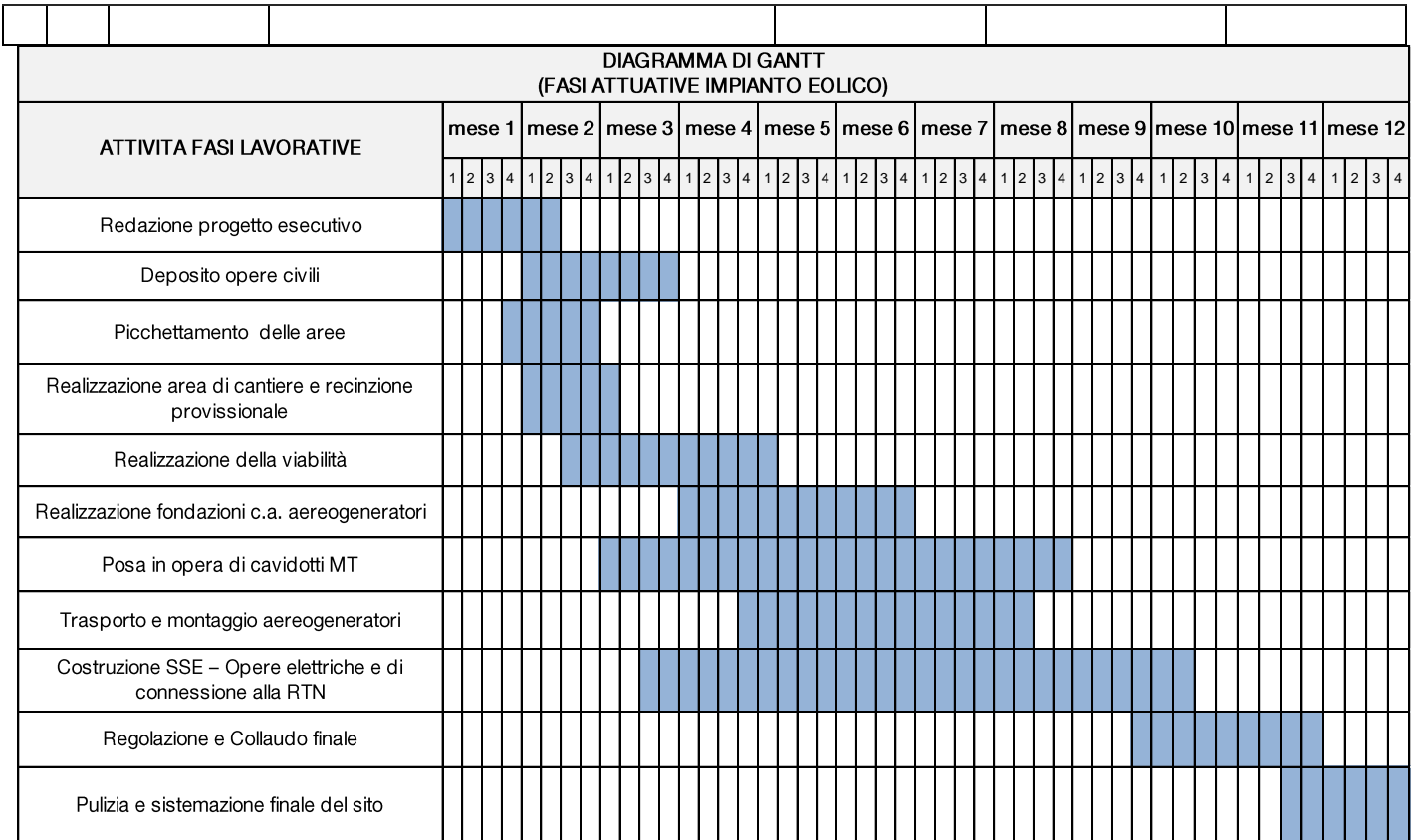
Progettista:

Ing. Massimo Lo Russo



Sul presente documento sussiste il DIRITTO di PROPRIETA'. Qualsiasi utilizzo non preventivamente autorizzato sarà perseguito ai sensi della normativa vigente

REVISIONI	N.	Data	Descrizione revisione	Redatto	Controllato	Approvato
		00	28.10.2022	EMISSIONE PER AUTORIZZAZIONE	E. FICETOLA	D. LO RUSSO



Progettista
 (ing. Massimo LO RUSSO)