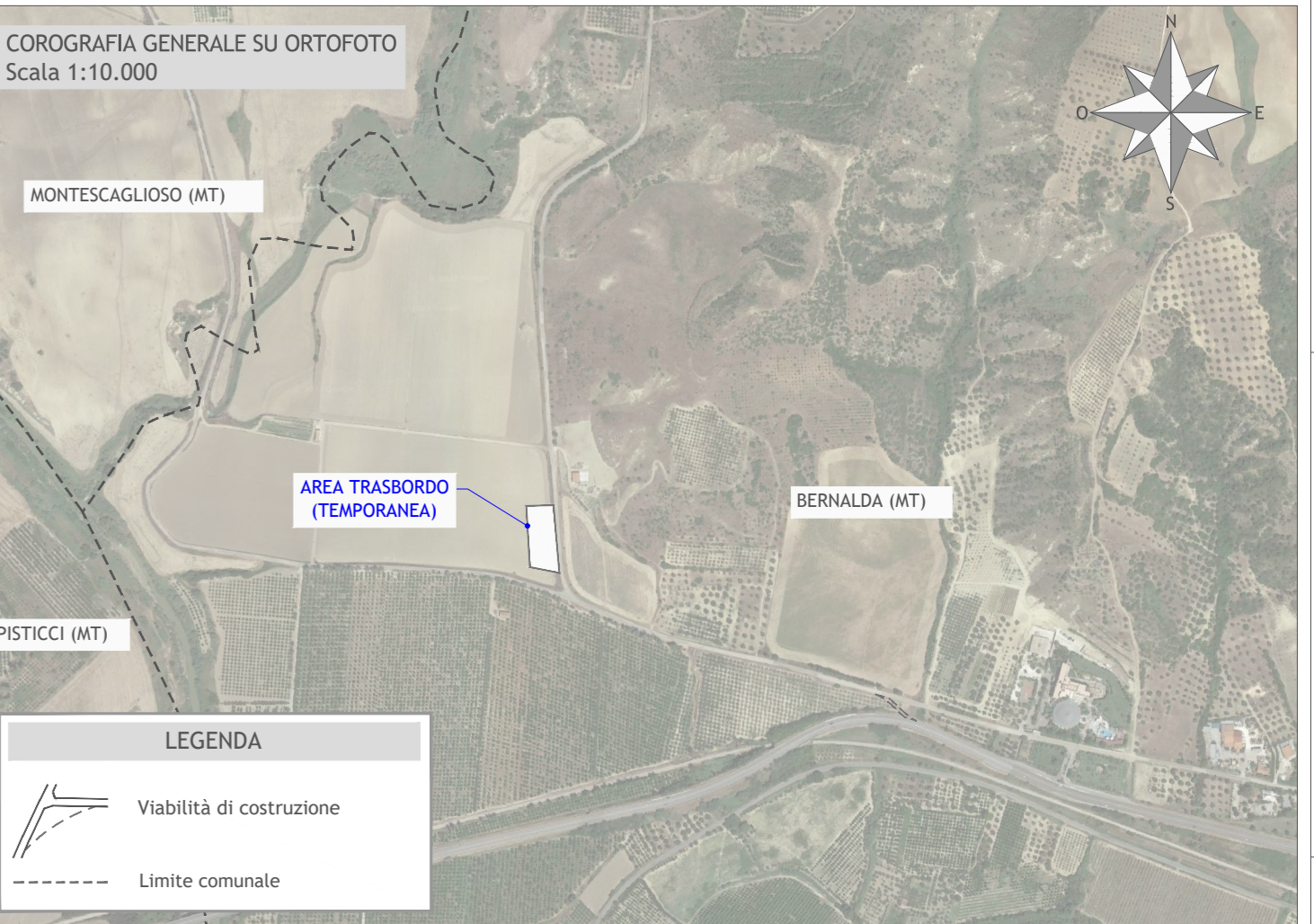


COROGRAFIA GENERALE SU ORTOFOTO  
Scala 1:10.000



COROGRAFIA GENERALE SU ORTOFOTO  
Scala 1:10.000

LEGENDA

- Viabilità di costruzione
- Limite comunale



Regione Basilicata  
Provincia di Matera  
Comuni di Pomarico, Bernalda e Montescaglioso

Impianto per la produzione di energia elettrica da fonte eolica denominato "Lama di Palio", costituito da 9 (nove) aerogeneratori per una potenza nominale totale di 61,20 MW da realizzarsi nei Comuni di Pomarico e Montescaglioso con relative opere connesse ed infrastrutture indispensabili nei comuni di Pomarico, Bernalda e Montescaglioso

TITOLO  
COROGRAFIA GENERALE SU ORTOFOTO  
(Fase di cantiere e Fase di esercizio)

Scala	Formato Stampa	Numero documento
1:10.000	A1+	
Foglio	Commissa	Fase
1 di 1	2 2 4 3 1 3	D
		Progr. doc.
		0 1 6 1
		Rev.
		0 0

Proponente  
**FRI-EL**  
FRI-EL S.p.A.  
Piazza della Rotonda 2  
00186 Roma (RM)  
fri-elspa@legalmail.it  
P. Iva 01652230218  
Cod. Fisc. 07321020153

PROGETTO DEFINITIVO  
Elaborato  
A.16.a.3.3.

Progettazione  
**PROGETTO ENERGIA S.R.L.**  
Via Senni 8/2001 - Arco Trono (AV)  
Tel. +39 0824 841113  
www.progettoenergia.biz - info@progettoenergia.biz  
SERVIZI DI INGEGNERIA INTEGRATI

Progettista  
Ing. MASSIMO LO RUSSO  
PROGETTO ENERGIA S.R.L.  
Via Senni 8/2001 - Arco Trono (AV)  
Tel. +39 0824 841113  
www.progettoenergia.biz - info@progettoenergia.biz  
SERVIZI DI INGEGNERIA INTEGRATI

Sul presente elaborato sussiste il DIRITTO DI PROPRIETA'. Qualsiasi utilizzo non preventivamente autorizzato sarà perseguibile ai sensi della normativa vigente.

Rev.	Data	Descrizione revisione	Redatto	Controllato	Approvato
00	28.10.2022	EMISSIONE PER AUTORIZZAZIONE	L. SCOPPETTOLUO	A. CATALDO	M. LO RUSSO