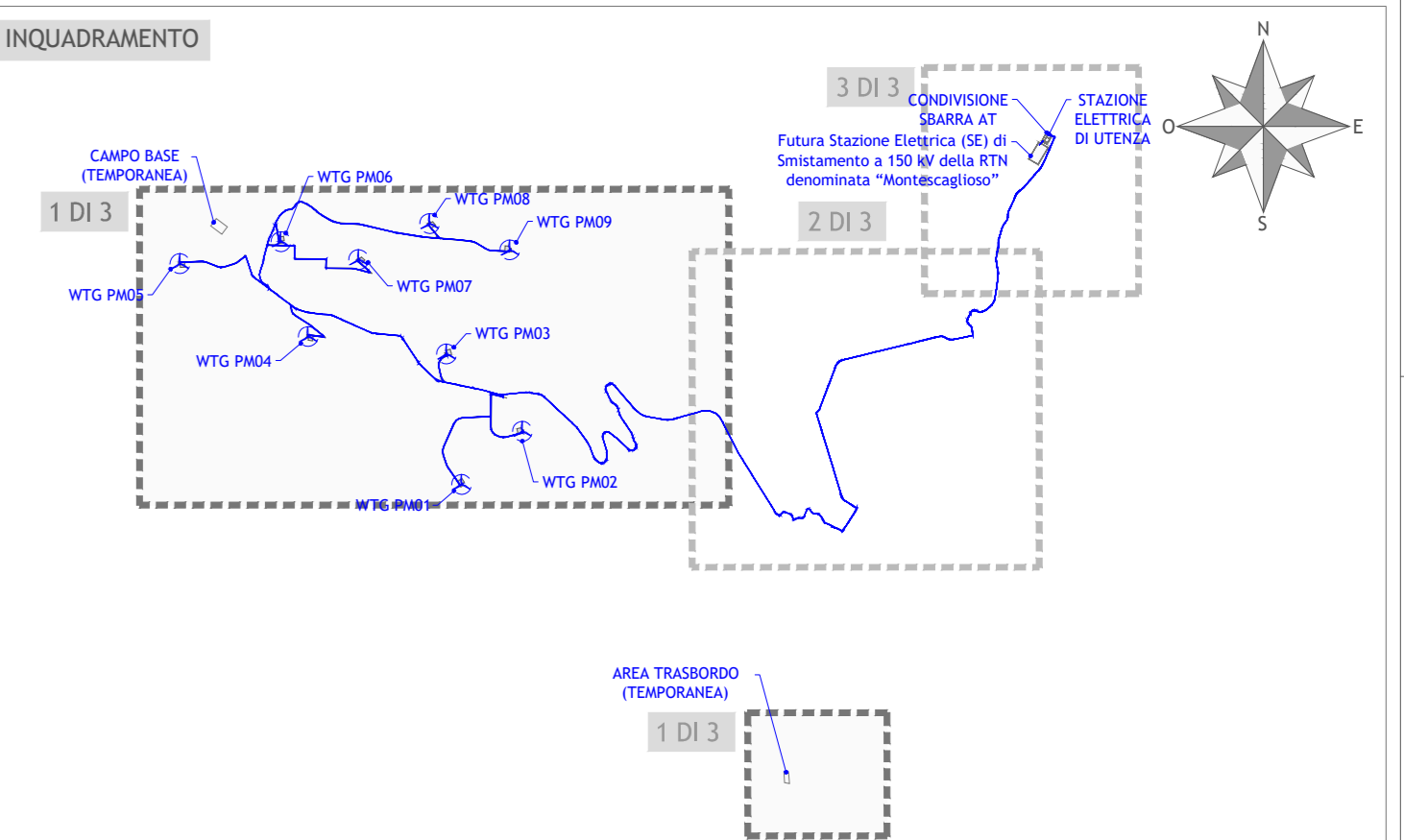
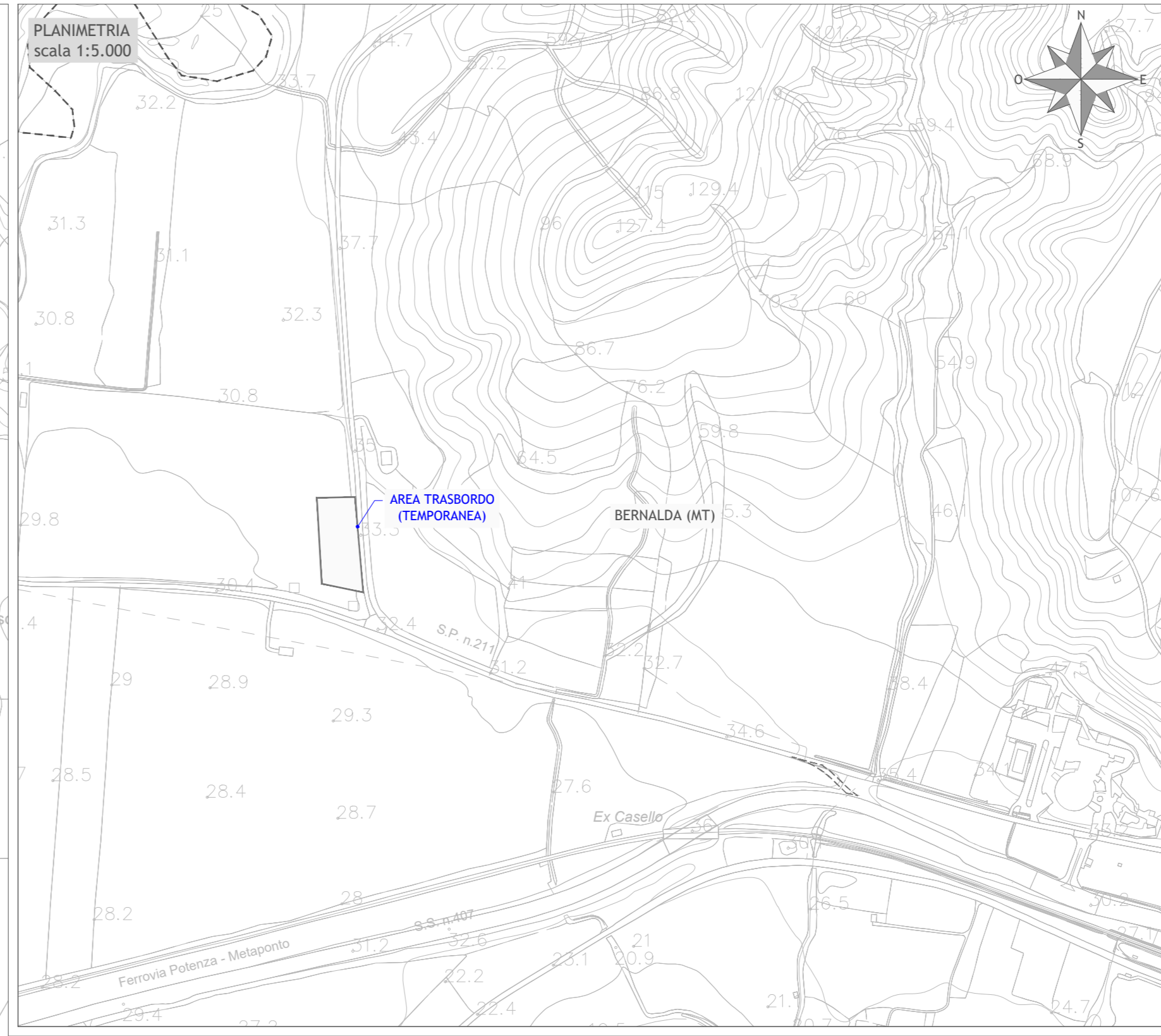


**LEGENDA**

- Cavidotto MT
- WTG Aerogeneratore
- Piazzole definitive e viabilità
- Nuova Viabilità
- Viabilità comunale/vicinale da potenziare
- Piazzole di costruzione
- Viabilità di costruzione
- Canale di raccolta delle acque
- Trincea drenante
- Limite comunale

**RIF. DETTAGLI COSTRUTTIVI**  
Elaborato A.16.c.1.



Regione Basilicata  
Provincia di Matera  
Comuni di Pomarico, Bernalda e Montescaglioso

Impianto per la produzione di energia elettrica da fonte eolica denominato "Lama di Palo", costituito da 9 (nove) aerogeneratori per una potenza nominale totale di 61,20 MW da realizzarsi nei Comuni di Pomarico e Montescaglioso con relative opere connesse ed infrastrutture indispensabili nei comuni di Pomarico, Bernalda e Montescaglioso

**PLANIMETRIA RETI ELETTRICHE**  
1 DI 3

Scala	Formato Stampa	Numero documento
1:5.000	A1+	
Foglio	Commissa	Fase
1 di 1	2 2 4 3 1 3	D
		Prigr. doc.
		0 3 6 1
		Rev.
		0 0

**FRI-EL**  
FRI-EL S.p.A.  
Piazza della Rotonda 2  
00186 Roma (RM)  
fri-elspa@legalmail.it  
P. Iva 01652230218  
Cod. Fisc. 07321020153

**PROGETTO DEFINITIVO**  
Elaborato  
A.16.b.6.1

Progettazione

**PROGETTO ENERGIA S.R.L.**  
Via Senni 8 80051 Arzano (NA)  
www.progettoenergia.it  
SERVIZIO DI INGEGNERIA INTEGRATA

Progettista  
**MASSIMO LO RUSSO**  
INGEGNERE  
PROFESSIONALITÀ N. 1555

Sul presente elaborato sussiste il DIRITTO DI PROPRIETÀ. Qualsiasi utilizzo non preventivamente autorizzato sarà perseguito ai sensi della normativa vigente.

Rev.	Data	Descrizione revisione	Redatto	Controllato	Approvato
00	28.10.2022	EMISSIONE PER AUTORIZZAZIONE	L. CONTE	A. CATALDO	M. LO RUSSO