



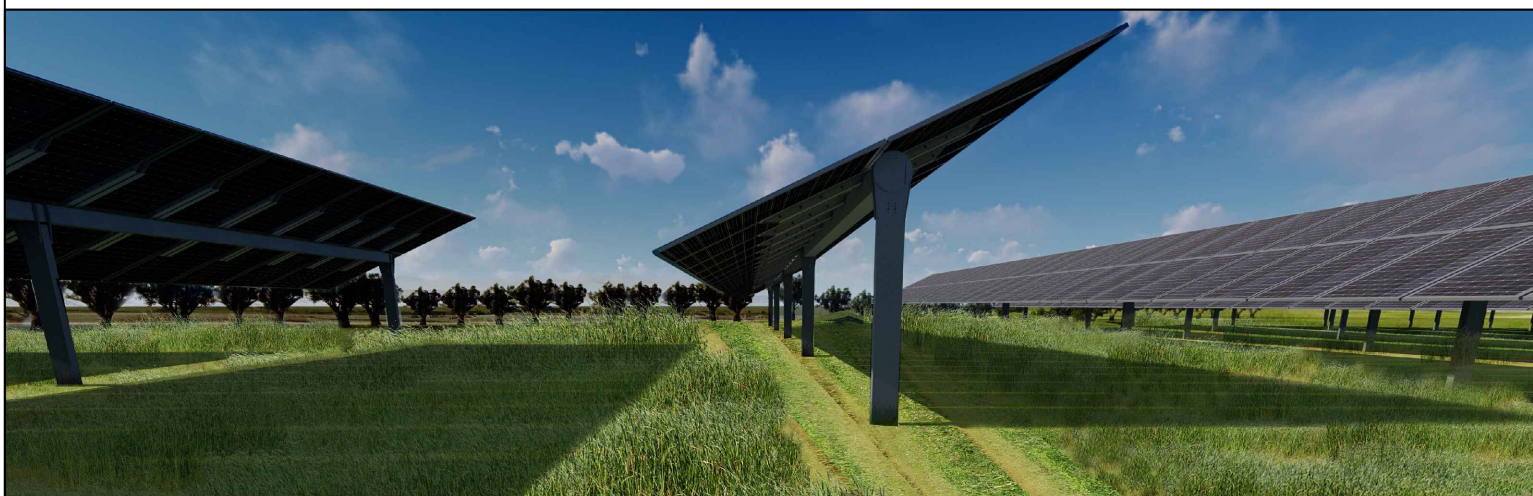
REGIONE MOLISE
 PROVINCIA DI CAMPOBASSO
 COMUNE DI MONTENERO DI BISACCIA



PROGETTO DELL' IMPIANTO SOLARE AGRIFOTOVOLTAICO E DELLE RELATIVE OPERE DI CONNESSIONE
 DA REALIZZARE NEL COMUNE DI MONTENERO DI BISACCIA (CB) IN LOCALITÀ GRUGNALE
 FOGLIO 29 P.LLE 36, 159, FOGLIO 30 P.LLE 51, 54, 59, 60, FOGLIO 32 P.LLE 13, 38, 109, 111, 114, 110,
 112, 113, 125, 132, 134, 12, 47, 136 E FOGLIO 33 P.LLE 8, 9, 10, 11, 47, 50.
 POTENZA DEL GENERATORE PARI A 31.914,68 kWp
 DENOMINATO "MONTENERO DI BISACCIA"

PROGETTO DEFINITIVO

COMPUTO METRICO OPERE DI DISMISSIONE



livello prog.	Cod.	tipo doc.	N° elaborato	N° foglio	Tot. fogli	NOME FILE	DATA	SCALA
PD	202100524		A27			MDB2022_A27	28/09/2022	-

REVISIONI

REV.	DATA	DESCRIZIONE	ESEGUITO	VERIFICATO	APPROVATO

PROPONENTE:

ASTEROPE SOL S.R.L.
 Via Mercato 3, 20121 Milano (MI)



TIMBRO ENTE

PROGETTAZIONE:



Ing. D. Siracusa
 Ing. A. Costantino
 Ing. C. Chiaruzzi
 Ing. G. Schillaci
 Ing. G. Buffa
 Ing. M.C. Musca

Arch. M. Gullo
 Arch. S. Martorana
 Arch. F. G. Mazzola
 Arch. A. Calandrino
 Arch. G. Vella



FIRMA DIGITALE PROGETTISTA

FIRMA PROGETTISTA

**COMPUTO METRICO ESTIMATIVO
IMPIANTO AGRIVOLTAICO "MONTENERO DI BISACCIA"**

N.	ART.	DESCRIZIONE LAVORI	U.M.	FATTORI				QUANTITA'	PREZZO	INC.	IMPORTO
				PARTI UGUALI	LUNGHEZZA	LARGHEZZA	ALTEZZA				
L											
COSTI DISMISSIONE E RIPRISTINO DEI LUOGHI											
52	P.R.Molise E01203	SMANTELLAMENTO Rimozione di ringhiere e parapetti stradali in profilati di ferro di qualunque tipo e sezione, compreso l'uso della fiamma ossidrica o di altri mezzi per il taglio alla base o agli incastrati - Strutture tracker monoassiali	Kg					199800	3,53 €		705.294,00 €
53	P.R.Molise B01120c	SMANTELLAMENTO Rimozione di condotti elettrici all'interno o all'esterno di fabbricati realizzati con tubi a vista, compreso lo sfilaggio dei conduttori, lo smontaggio di tutti gli accessori, quali raccordi, curve e fissaggi, il trasporto e il deposito dei materiali nel luogo indicato nell'ambito del cantiere, escluso l'onere di carico, trasporto e scarico a discarica autorizzata e relativi oneri di smaltimento: - Cavidotti	m					23401	2,96 €		69.266,96 €
54	P.R. Molise B01007	DEMOLIZIONI Demolizione di struttura in calcestruzzo di qualsiasi forma o spessore, compreso l'avvicinamento al luogo di deposito provvisorio in attesa del trasporto allo scarico: - Platee cabine e cabine CAV servizi ausiliari	m ³					423,0592	157,00 €		66.420,29 €
55	P.R.Molise B01132	Trasporto a discarica controllata secondo il DLgs 13 gennaio 2003, n. 36 dei materiali di risulta provenienti da demolizioni, previa caratterizzazione di base ai sensi del DM 27 settembre 2010 da computarsi a parte, con autocarro di portata fino a 50 q, compresi carico, viaggio di andata e ritorno e scarico con esclusione degli oneri di discarica -Conglomerati in cls da demolizione; -Materiale di risulta scavi cavidotti su strada non riutilizzabile.	m ³					423,0592	48,62 €		20.569,14 €
56	P.R.Molise E01010a	RIPRISTINI TERRA VEGETALE Rinterro compreso l'avvicinamento dei materiali, il compattamento a strati dei materiali impiegati fino al raggiungimento delle quote del terreno preesistente ed il costipamento prescritto: - Rinterri aree delle platee; - Rinterri aree cavidotti.	m ²					54608,26	4,24 €		231.539,02 €
SEZIONE C) COSTI DI DISMISSIONE E RIPRISTINO											
TOTALE C											
IMPORTO TOTALE DISMISSIONE E RIPRISTINO AL NETTO DELL'IVA										1.093.089,42 €	
IMPORTO TOTALE DISMISSIONE E RIPRISTINO AL LORDO DELL'IVA (10%)										1.202.398,36 €	