



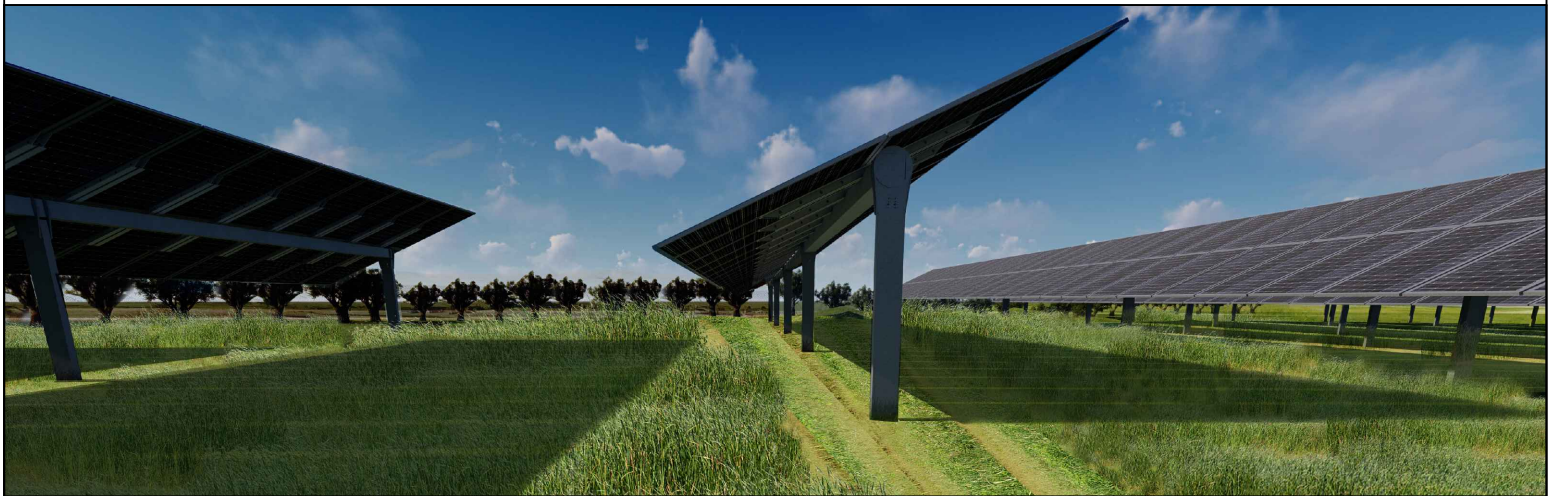
REGIONE MOLISE  
 PROVINCIA DI CAMPOBASSO  
 COMUNE DI MONTENERO DI BISACCIA



PROGETTO DELL' IMPIANTO SOLARE AGRIFOTOVOLTAICO E DELLE RELATIVE OPERE DI CONNESSIONE  
 DA REALIZZARE NEL COMUNE DI MONTENERO DI BISACCIA (CB) IN LOCALITÀ GRUGNALE  
 FOGLIO 29 P.LLE 36, 159, FOGLIO 30 P.LLE 51, 54, 59, 60, FOGLIO 32 P.LLE 13, 38, 109, 111, 114, 110,  
 112, 113, 125, 132, 134, 12, 47, 136 E FOGLIO 33 P.LLE 8, 9, 10, 11, 47, 50.  
 POTENZA DEL GENERATORE PARI A 31.914,68 kWp  
 DENOMINATO "MONTENERO DI BISACCIA"

PROGETTO DEFINITIVO

PIANO PARTICELLARE



livello prog.	Cod.	tipo doc.	N° elaborato	N° foglio	Tot. fogli	NOME FILE	DATA	SCALA
PD	202100524		A30			MDB2022_A30	14/07/2022	varie

REVISIONI

REV.	DATA	DESCRIZIONE	ESEGUITO	VERIFICATO	APPROVATO

PROPONENTE:

ATEROPE SOL S.R.L.  
 Via Mercato 3, 20121 Milano (MI)



TIMBRO ENTE

PROGETTAZIONE:



Ing. D. Siracusa  
 Ing. A. Costantino  
 Ing. C. Chiaruzzi  
 Ing. G. Schillaci  
 Ing. G. Buffa  
 Ing. C. Musca

Arch. M. Gullo  
 Arch. S. Martorana  
 Arch. F. G. Mazzola  
 Arch. A. Calandrino  
 Arch. G. Vella



FIRMA DIGITALE PROGETTISTA

FIRMA PROGETTISTA

## 1. INTRODUZIONE

Il progetto in esame prevede la realizzazione di un impianto agrivoltaico sito nel territorio comunale di Montenero di Bisaccia (CB) in località “Grugnale” su lotti di terreno ricadenti in zona “E” – agricola, e distinti al N.T.C. come segue:

- Foglio 29: particelle 36 e 159;
- Foglio 30: particelle 51, 54, 59, 60;
- Foglio 32: particelle 13, 38, 109, 111, 114, 110, 112, 113, 125, 132, 134, 12, 47, 136;
- Foglio 33: particelle 8, 9, 10, 11, 47, 50.

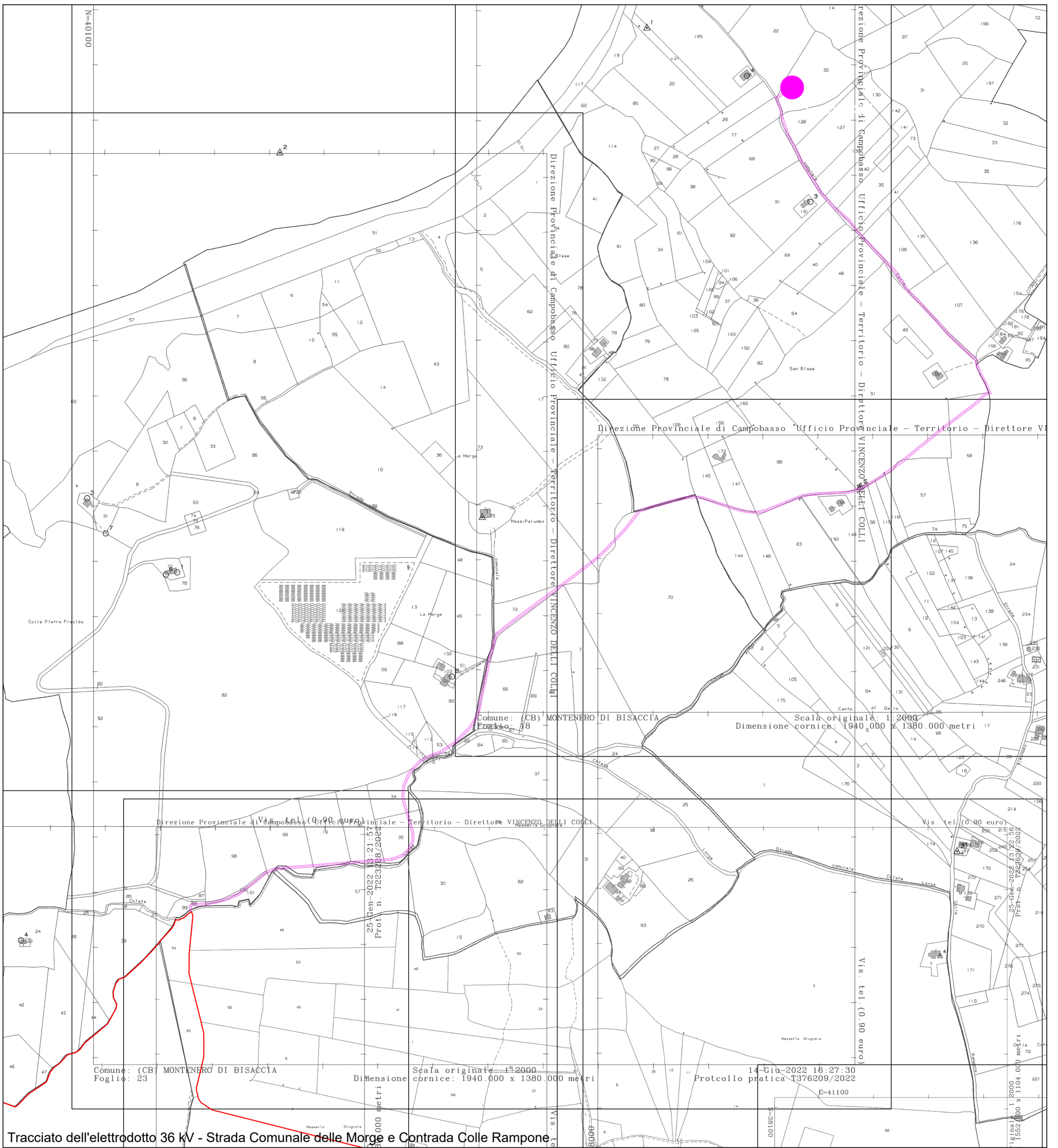
Il sito ricade in Località Grugnale, ad una quota compresa tra 70,0 e 140,0 m s.l.m., a circa 5 km a nord-ovest rispetto al centro abitato del comune di Montenero di Bisaccia (CB) e a circa 1,3 km ad est dal confine naturale, rappresentato dal corso d'acqua del Fiume Trigno, che separa la Regione Molise dalla Regione Abruzzo.

L'estensione complessiva del terreno è di circa 54 ettari, mentre l'area occupata dagli inseguitori (area captante) risulta pari a circa 15,2 ettari, determinando sulla superficie catastale complessiva assoggettata all'impianto, un'incidenza pari a circa il 28%.

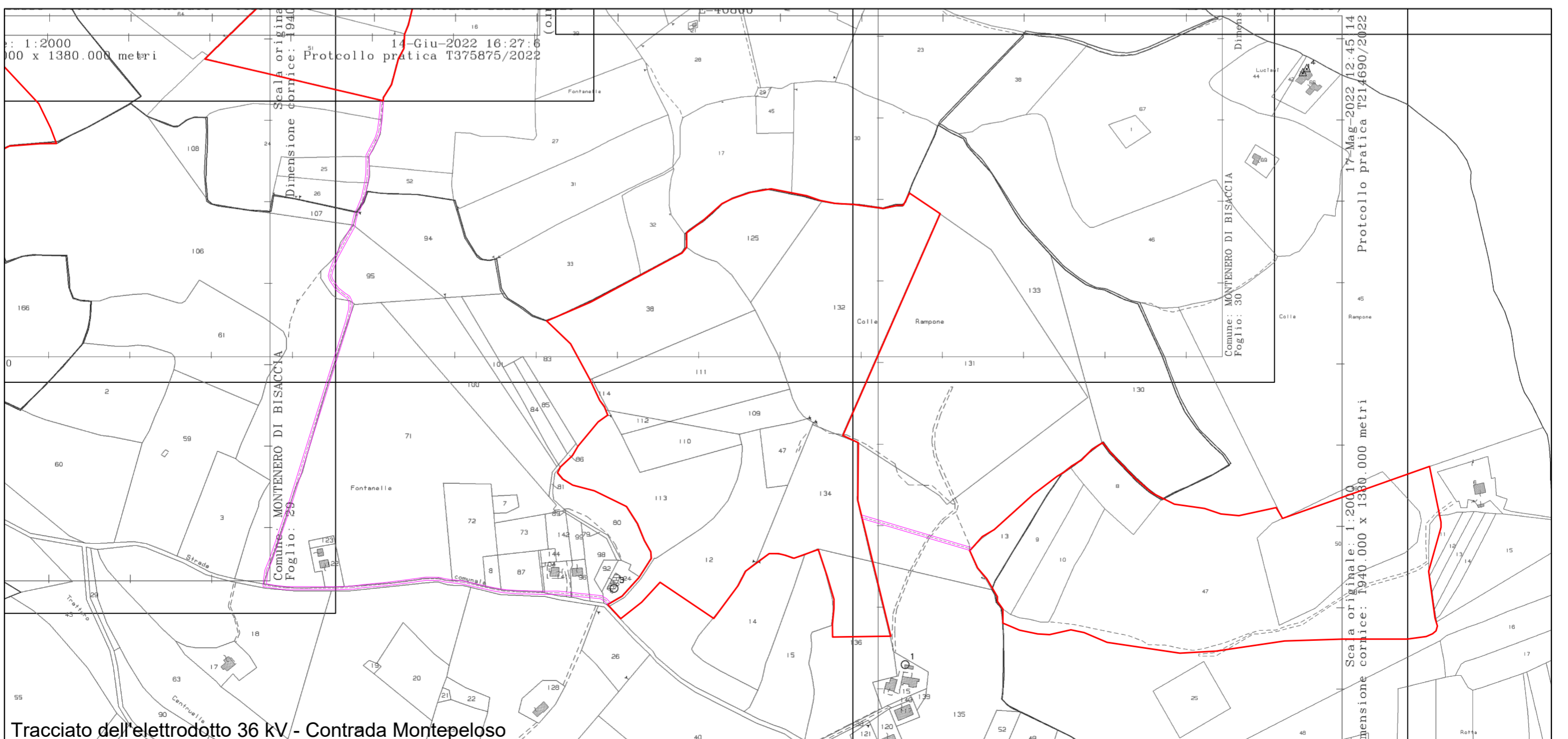
L'area del Plot 1 è accessibile tramite la Strada Comunale delle Morge e strada interpodereale esistente, pertanto non è necessario realizzare opere di viabilità d'accesso; l'area del Plot 2 è accessibile direttamente da Contrada Montepeloso, mentre per il Plot 3 verrà predisposta una diramazione dalla Contrada Colle Rampone da utilizzare come accesso al sito di impianto e servitù di passaggio.

L'impianto di produzione dell'energia elettrica da fonte energetica rinnovabile di tipo fotovoltaica, oggetto della seguente relazione tecnica, sarà collegato in antenna a 36 kV con una nuova stazione elettrica (SE) di trasformazione 150/36 kV della RTN da inserire in entra - esce alla linea RTN a 150 kV “San Salvo - Montecilfone”, previa realizzazione dell'elettrodotto RTN 380 kV “Foggia – Larino - Gissi”, di cui al Piano di Sviluppo Terna.

L'elettrodotto a 36kV tra la cabina di raccolta e nuova Stazione Elettrica Terna, della lunghezza di 2,9 km, andrà su strada pubblica, ovvero Strada Comunale Morge e Contrada Colle Rampone. L'elettrodotto 36kV di collegamento tra il Plot 3 ed il Plot 2 insisterà sulla particella 133 del Foglio 32, per una lunghezza di circa 140 metri. L'elettrodotto 36kV di collegamento tra il Plot 2 ed il Plot 1 (dove è collocata la Cabina di Raccolta) sarà lungo circa 1.700 metri e sarà disposto su strada pubblica lungo la Contrada Montepeloso e su strada interpodereale esistente.



Tracciato dell'elettrodotto 36 kV - Strada Comunale delle Morge e Contrada Colle Rampone



Tracciato dell'elettrodotto 36 kV - Contrada Montepeloso



Futura SE

Direzione Provinciale di Territorio e Urbanistica - Ufficio Provinciale - Territorio - Direttore VINCENZO DELLA COLLI

Comune di MONTENAPOLI DI BISACCIA

Scala originale: 1:2000  
Dimensione cartacea: 1380 000 x 1380 000 metri

14 Giu 2022  
Protocollo pratica T21/2022

Direzione Provinciale di Territorio e Urbanistica - Ufficio Provinciale - Territorio - Direttore VINCENZO DELLA COLLI

Comune di MONTENAPOLI DI BISACCIA

Vis. tel. (0 90 euro)

Vis. tel. (0 90 euro)

Comune di MONTENAPOLI DI BISACCIA

Scala originale: 1:2000  
Dimensione cartacea: 1380 000 x 1380 000 metri

14 Giu 2022 14:27:40  
Protocollo pratica T21/2022  
E 41169

Direzione Provinciale di Territorio e Urbanistica - Ufficio Provinciale - Territorio - Direttore VINCENZO DELLA COLLI

Comune di MONTENAPOLI DI BISACCIA

Vis. tel. (0 90 euro)

Coordinate: E 2930  
E: 1940 000 x 1380 000 metri

Scala originale: 1:2000  
Dimensione cartacea: 1380 000 x 1380 000 metri

Comune di MONTENAPOLI DI BISACCIA

17 Mag 2022 14:45:15  
Protocollo pratica T21/2022

Scala originale: 1:2000  
Dimensione cartacea: 1380 000 x 1380 000 metri

PIANO PARTICELLARE COMUNE DI MONTENERO DI BISACCIA (CB)									
COMUNE	FOGLIO	PARTI CELLA	DITTA/ PROPRIETARIO	P.IVA / C.F.	CATEGORIA	SPECIFICHE DI SERVITÙ	LUNGHEZZA (m)	AREA (mq)	
Montenero di Bisaccia	30	16	SACCHETTA MICHELE nato a ROMA (RM) il 09/07/1955	SCCMHL55L09H501S	seminativo	Elettrodotto 36kV	24,4	97,6	
Montenero di Bisaccia	30	24	SACCHETTA MICHELE nato a ROMA (RM) il 09/07/1955	SCCMHL55L09H501S	seminativo	Elettrodotto 36kV	52,1	208,4	
Montenero di Bisaccia	30	25	SACCHETTA MICHELE nato a ROMA (RM) il 09/07/1955	SCCMHL55L09H501S	seminativo	Elettrodotto 36kV	28,5	114	
Montenero di Bisaccia	30	26	SACCHETTA MICHELE nato a ROMA (RM) il 09/07/1955	SCCMHL55L09H501S	seminativo	Elettrodotto 36kV	37,9	151,6	
Montenero di Bisaccia	22	89	CREMONESE ALBERTO nato a MONTENERO DI BISACCIA (CB) il 03/09/1948 CREMONESE RITA nata a MONTENERO DI BISACCIA (CB) il 11/08/1949 INTESTAZIONE PARZIALE	CRMLRT48P03F576P CRMRTI49M51F576E	pascolo cespug seminativo	Elettrodotto 36kV	38,6	154,4	
Montenero di Bisaccia	22	100	STOCCAGGI GAS ITALIA S.P.A. con sede in SAN DONATO MILANESE (MI)	13271380159	seminativo	Elettrodotto 36kV	128,8	437,92	
Montenero di Bisaccia	22	101	STOCCAGGI GAS ITALIA S.P.A. con sede in SAN DONATO MILANESE (MI)	13271380159	seminativo	Buffer dell'elettrodotto 36kV	-	77,28	
Montenero di Bisaccia	22	99	CATALANO MICHELE nato a MONTENERO DI BISACCIA (CB) il 26/04/1950 D ASCENZO ROSINA IMMACOLATA nata a MONTENERO DI BISACCIA (CB) il 26/12/1929	CTLMHL50D26F576P DSCRNM29T66F576M	seminativo	Elettrodotto 36kV	60,5	242	
Montenero di Bisaccia	22	30	ZAPPITELLI INES nata a MONTENERO DI BISACCIA (CB) il 28/06/1954	ZPPNSI54H68F576R	seminativo	Elettrodotto 36kV	48,4	193,6	
Montenero di Bisaccia	22	19	ZAPPITELLI INES nata a MONTENERO DI BISACCIA (CB) il 28/06/1954	ZPPNSI54H68F576R	seminativo	Elettrodotto 36kV	62,3	249,2	
Montenero di Bisaccia	22	35	ZAPPITELLI INES nata a MONTENERO DI BISACCIA (CB) il 28/06/1954	ZPPNSI54H68F576R	seminativo	Elettrodotto 36kV	119,8	479,2	
Montenero di Bisaccia	22	34	ZAPPITELLI INES nata a MONTENERO DI BISACCIA (CB) il 28/06/1954	ZPPNSI54H68F576R	seminativo	Elettrodotto 36kV	86,2	344,8	
Montenero di Bisaccia	22	82	CREMONESE ALBERTO nato a MONTENERO DI BISACCIA (CB) il 03/09/1948 INTESTAZIONE PARZIALE	CRMLRT48P03F576P	seminativo irriguo	Elettrodotto 36kV	23,6	94,4	
Montenero di Bisaccia	22	110	BERARDINI ENZO nato a VASTO (CH) il 02/12/1972 SAGITTA SOCIETA' DI GESTIONE DEL RISPARMIO - SOCIETA' PER AZIONI con sede in MILANO (MI)	BRNZE72T02E372W 01653630564	canneto	Buffer dell'elettrodotto 36kV	-	1,78	
Montenero di Bisaccia	22	112	BERARDINI ENZO nato a VASTO (CH) il 02/12/1972 SAGITTA SOCIETA' DI GESTIONE DEL RISPARMIO - SOCIETA' PER AZIONI con sede in MILANO (MI)	BRNZE72T02E372W 01653630564	uliveto vigneto	Elettrodotto 36kV	11	44	
Montenero di Bisaccia	22	111	BERARDINI ENZO nato a VASTO (CH) il 02/12/1972 SAGITTA SOCIETA' DI GESTIONE DEL RISPARMIO - SOCIETA' PER AZIONI con sede in MILANO (MI)	BRNZE72T02E372W 01653630564	canneto	Buffer dell'elettrodotto 36kV	-	8,45	
Montenero di Bisaccia	22	113	BERARDINI ENZO nato a VASTO (CH) il 02/12/1972 SAGITTA SOCIETA' DI GESTIONE DEL RISPARMIO - SOCIETA' PER AZIONI con sede in MILANO (MI)	BRNZE72T02E372W 01653630564	uliveto vigneto seminativo	Elettrodotto 36kV	11,5	46	
Montenero di Bisaccia	22	57	DEMANIO PUBBLICO DELLO STATO con sede in ROMA (RM)	97905300854	incoltura produttiva	Elettrodotto 36kV		0	
Montenero di Bisaccia	22	53	ZAPPITELLI ROSINA nata a MONTENERO DI BISACCIA (CB) il 05/07/1951	ZPPNSI51L45F576C	seminativo uliv. vign.	Elettrodotto 36kV	31,94	127,76	
Montenero di Bisaccia	22	54	ZAPPITELLI ROSINA nata a MONTENERO DI BISACCIA (CB) il 05/07/1951	ZPPNSI51L45F576C	canneto	Buffer del Cavidotto 36kV	-	1	
Montenero di Bisaccia	22	90	ZAPPITELLI ROSINA nata a MONTENERO DI BISACCIA (CB) il 05/07/1951	ZPPNSI51L45F576C	seminativo uliveto	Elettrodotto 36kV	73,9	295,6	
Montenero di Bisaccia	23	57	MANES ROBERTO nato a MONTENERO DI BISACCIA (CB) il 18/01/1977	MNSRRT77A18F576Q	seminativo	Elettrodotto 36kV	16,9	67,6	
Montenero di Bisaccia	23	66	ZAPPITELLI ROSINA nata a MONTENERO DI BISACCIA (CB) il 05/07/1951	ZPPNSI51L45F576C	seminativo irriguo	Elettrodotto 36kV	62	248	
Montenero di Bisaccia	23	73	SOCIETA' AGRICOLA IL QUADRIFOGLIO DI GRIFONE ANNA ROSA & C. S.N.C. con sede in MONTENERO DI BISACCIA (CB)	1457480703	seminativo	Elettrodotto 36kV	66	264	
Montenero di Bisaccia	23	72	SOCIETA' AGRICOLA IL QUADRIFOGLIO DI GRIFONE ANNA ROSA & C. S.N.C. con sede in MONTENERO DI BISACCIA (CB)	1457480703	seminativo	Elettrodotto 36kV	202,1	808,4	
Montenero di Bisaccia	23	70	SOCIETA' AGRICOLA IL QUADRIFOGLIO DI GRIFONE ANNA ROSA & C. S.N.C. con sede in MONTENERO DI BISACCIA (CB)	1457480703	seminativo	Elettrodotto 36kV	174,7	698,8	
Montenero di Bisaccia	23	17	CATALANO MICHELE nato a MONTENERO DI BISACCIA (CB) il 26/04/1950 D ASCENZO ROSINA IMMACOLATA nata a MONTENERO DI BISACCIA (CB) il 26/12/1929	CTLMHL50D26F576P DSCRNM29T66F576M	seminativo	Elettrodotto 36kV	59,1	236,4	
Montenero di Bisaccia	18	144	POTALIVO INES nata a MONTENERO DI BISACCIA (CB) il 05/09/1951	PTLNSI51P45F576D	seminativo frutteto	Elettrodotto 36kV	62,23	124,46	
Montenero di Bisaccia	18	145	SPARVIERI NICOLA E C. S.A.S. con sede in MONTENERO DI BISACCIA (CB)	990800708	seminativo	Elettrodotto 36kV	62,23	124,46	
Montenero di Bisaccia	18	146	POTALIVO INES nata a MONTENERO DI BISACCIA (CB) il 05/09/1951	PTLNSI51P45F576D	seminativo frutteto	Elettrodotto 36kV	51	102	
Montenero di Bisaccia	18	147	SPARVIERI NICOLA E C. S.A.S. con sede in MONTENERO DI BISACCIA (CB)	990800708	seminativo	Elettrodotto 36kV	51	102	
Montenero di Bisaccia	18	98	TALONE DOMENICA ANGELA nata a ROCCASCALEGNA (CH) il 18/10/1936 DEL DUCA CATTIA nata a ROCCASCALEGNA (CH) il 15/09/1961 DEL DUCA DOMENICO MARCO nato a LANCIANO (CH) il 03/10/1959 DEL DUCA LUCCIANA nata a ROCCASCALEGNA (CH) il 22/09/1965 DEL DUCA MARIA PIA nata a ROCCASCALEGNA (CH) il 12/08/1963	TLNDNC36R58H442K DLDC7A61P55H442Z DLDDNCS90B5E235M DLDLNCS962H442J DLDMRP63M52H442B	uliveto vigneto	Elettrodotto 36kV	171,52	686,08	
Montenero di Bisaccia	18	63	RASPA ANTONIO nato a SAN SALVO (CH) il 11/07/1958	RSPNTN58L11H48W	seminativo irriguo uliveto seminativo	Buffer dell'elettrodotto 36kV	-	9,9	

Montenero di Bisaccia	18	150	RASPA ANTONIO nato a SAN SALVO (CH) il 11/07/1958	RSPNTN58L111148W	seminativo irriguo	Buffer dell'elettrodotto 36kV	-	1,12
Montenero di Bisaccia	18	149	RASPA ANTONIO nato a SAN SALVO (CH) il 11/07/1958	RSPNTN58L111148W	seminativo irriguo uliveto seminativo	Buffer dell'elettrodotto 36kV	-	140,2
Montenero di Bisaccia	18	51	VICOLI ANTONELLA nata a VASTO (CH) il 07/03/1969	VCLN69C47E372D	seminativo orto irriguo uliveto	Elettrodotto 36kV	106,8	427,2
Montenero di Bisaccia	18	51	VICOLI ANTONELLA nata a VASTO (CH) il 07/03/1969	VCLN69C47E372D	seminativo orto irriguo uliveto	Elettrodotto 36kV	80,49	321,96
Montenero di Bisaccia	18	57	SOCIETA' AGRICOLA IL QUADRIFOGLIO DI GRIFONE ANNA ROSA & C. S.N.C. con sede in MONTENERO DI BISACCIA (CB)	1457480702	seminativo	Elettrodotto 36kV	19,42	77,68
Montenero di Bisaccia	18	58	SOCIETA' AGRICOLA IL QUADRIFOGLIO DI GRIFONE ANNA ROSA & C. S.N.C. con sede in MONTENERO DI BISACCIA (CB)	1457480703	seminativo uliveto	Elettrodotto 36kV	91,3	365,2
Montenero di Bisaccia	18	108	RASPA LUCIANO nato a VASTO (CH) il 06/05/1962	RSPN62E06E372S	seminativo uliveto	Buffer dell'elettrodotto 36kV	57	228
Montenero di Bisaccia	18	35	FRANCESCHINI ALFREDO nato a MONTENERO DI BISACCIA (CB) il 18/01/1940	FRNL40A18F576M	seminativo orto irriguo uliveto	Elettrodotto 36kV	37,8	151,2
Montenero di Bisaccia	18	128	SOCIETA' AGRICOLA IL QUADRIFOGLIO DI GRIFONE ANNA ROSA & C. S.N.C. con sede in MONTENERO DI BISACCIA (CB)	1457480703	seminativo	Buffer dell'elettrodotto 36kV	30,52	122,08
Montenero di Bisaccia	18	77	SOCIETA' AGRICOLA IL QUADRIFOGLIO DI GRIFONE ANNA ROSA & C. S.N.C. con sede in MONTENERO DI BISACCIA (CB)	1457480703	seminativo	Buffer dell'elettrodotto 36kV	36,5	73
Montenero di Bisaccia	32	133	COMUNE DI MONTENERO DI BISACCIA DI MARTINO NICOLINA nato a TRENTOLA DUCENTA (CE) il 17/11/1963 MAGNATERRA NATALE nato a MONTENERO DI BISACCIA (CB) il 17/02/1954	DMRNL63S57L379Z MGNNL54B17F576B	seminativo	Elettrodotto 36kV	140,64	562,56
Montenero di Bisaccia	32	133	COMUNE DI MONTENERO DI BISACCIA DI MARTINO NICOLINA nato a TRENTOLA DUCENTA (CE) il 17/11/1963 MAGNATERRA NATALE nato a MONTENERO DI BISACCIA (CB) il 17/02/1954	DMRNL63S57L379Z MGNNL54B17F576B	seminativo	Elettrodotto 36kV	2,58	10,32
Montenero di Bisaccia	32	106	SOCIETA' AGRICOLA IL QUADRIFOGLIO DI GRIFONE ANNA ROSA & C. S.N.C. con sede in MONTENERO DI BISACCIA (CB)	1457480703	seminativo irriguo	Elettrodotto 36kV	365,67	1462,68
Montenero di Bisaccia	32	95	DI BELLO SILVANA nata a MONTENERO DI BISACCIA (CB) il 03/01/1959	DBLSVN59A43F576X	seminativo	Elettrodotto 36kV	109,8	439,2
Montenero di Bisaccia	32	94	DI BELLO MICHELINO nato a VALLEBONA (IM) il 05/09/1963	DBLMHL63P05L596E	seminativo	Elettrodotto 36kV	16,8	33,6
Montenero di Bisaccia	32	107	SACCHETTA MICHELE nato a ROMA (RM) il 09/07/1955	SCCMHL55L09H501S	seminativo	Elettrodotto 36kV	16,8	33,6
Montenero di Bisaccia	32	124	DI BELLO ADELINA nata a MONTENERO DI BISACCIA (CB) il 23/01/1953 DI BELLO MICHELINO nato a VALLEBONA (IM) il 05/09/1963 DI BELLO SILVANA nata a MONTENERO DI BISACCIA (CB) il 03/01/1959	DBLDLN53A63F576Y DBLMHL63P05L596E DBLSVN59A43F576X	Ente urbano (Perinenza del fabbricato)	Elettrodotto 36kV	9,78	39,12
Montenero di Bisaccia	32	98	DI BELLO MICHELINO nato a VALLEBONA (IM) il 05/09/1963	DBLMHL63P05L596E	seminativo	Elettrodotto 36kV	17,23	68,92
Montenero di Bisaccia	32	96	DI BELLO SILVANA nata a MONTENERO DI BISACCIA (CB) il 03/01/1959	DBLSVN59A43F576X	Ente urbano (Perinenza del fabbricato)	Elettrodotto 36kV	21,79	87,16
Montenero di Bisaccia	32	141	D'ANGELO ALESSIA nato a TERMOLI (CB) il 28/03/1985	DNGLSS85C68L113T	Ente urbano (Perinenza del fabbricato)	Elettrodotto 36kV	33,4	133,6