

**REGIONE MOLISE**  
**PROVINCIA DI CAMPOBASSO**  
**COMUNE DI MONTENERO DI BISACCIA**

PROGETTO DELL'IMPIANTO SOLARE AGRIFOTVOLTAICO E DELLE RELATIVE OPERE DI CONNESSIONE DA REALIZZARE NEL COMUNE DI MONTENERO DI BISACCIA (CB) IN LOCALITÀ GRUGNALE  
 FOGLIO 29 P.LLE 36, 159, FOGLIO 30 P.LLE 51, 54, 59, 60, FOGLIO 32 P.LLE 13, 38, 109, 111, 114, 110, 112, 113, 125, 132, 134, 12, 47, 136 E FOGLIO 33 P.LLE 8, 9, 10, 11, 47, 50.  
 POTENZA DEL GENERATORE PARI A 31.914,68 kWp  
 DENOMINATO "MONTENERO DI BISACCIA"

**PROGETTO DEFINITIVO**

**INQUADRAMENTO TERRITORIALE**



livello prog.	Cod.	tipo doc.	N° elaborati	N° fogli	Tot. fogli	NOME FILE	DATA	SCALA
PD	202100524	C3				MDB2022_C3	03/10/2022	varie

REVISIONI		
REV.	DATA	DESCRIZIONE

PROPONENTE:  
**ASTEROPE SOL S.R.L.**  
 Via Mercato 3, 20121 Milano (MI)

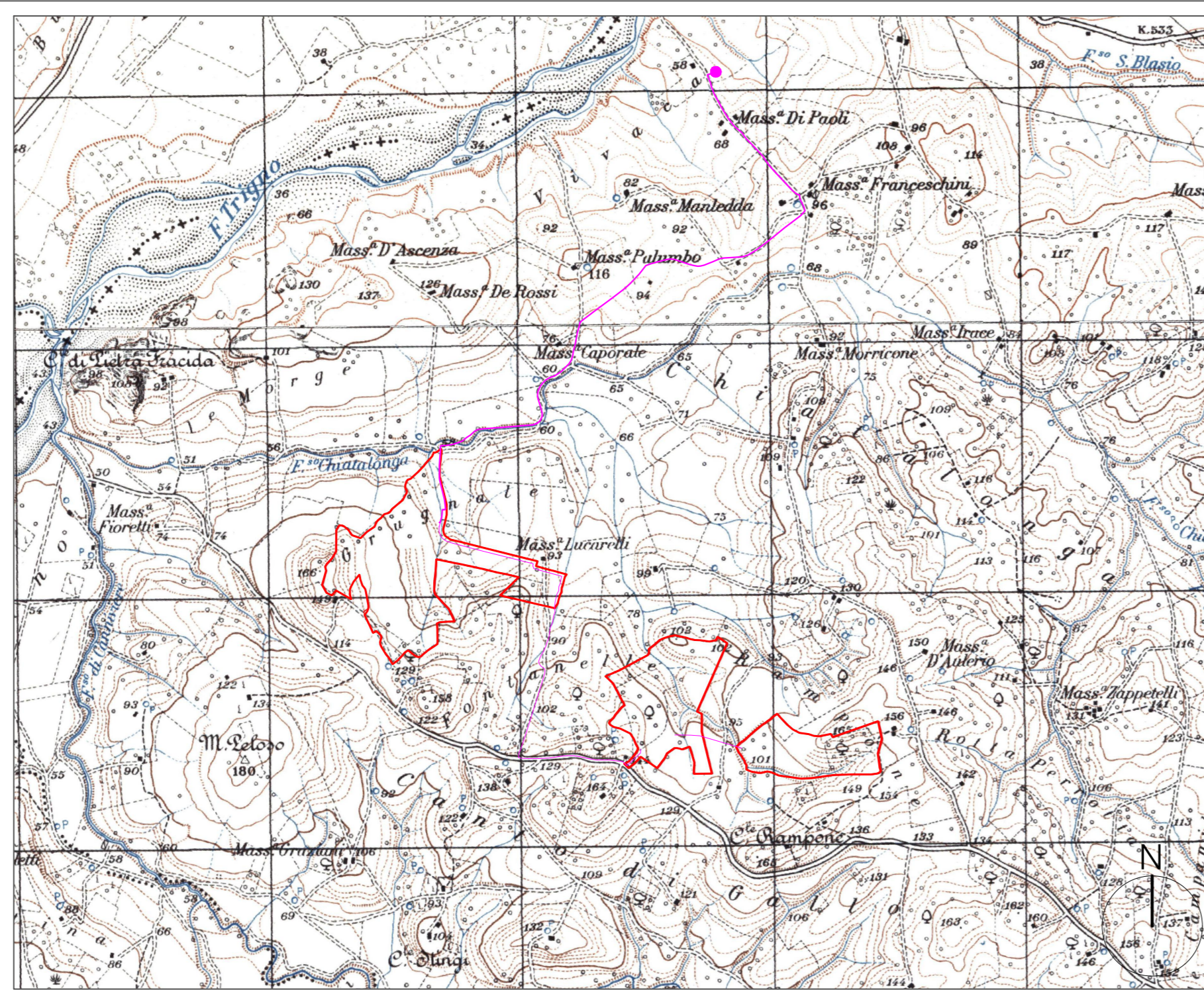
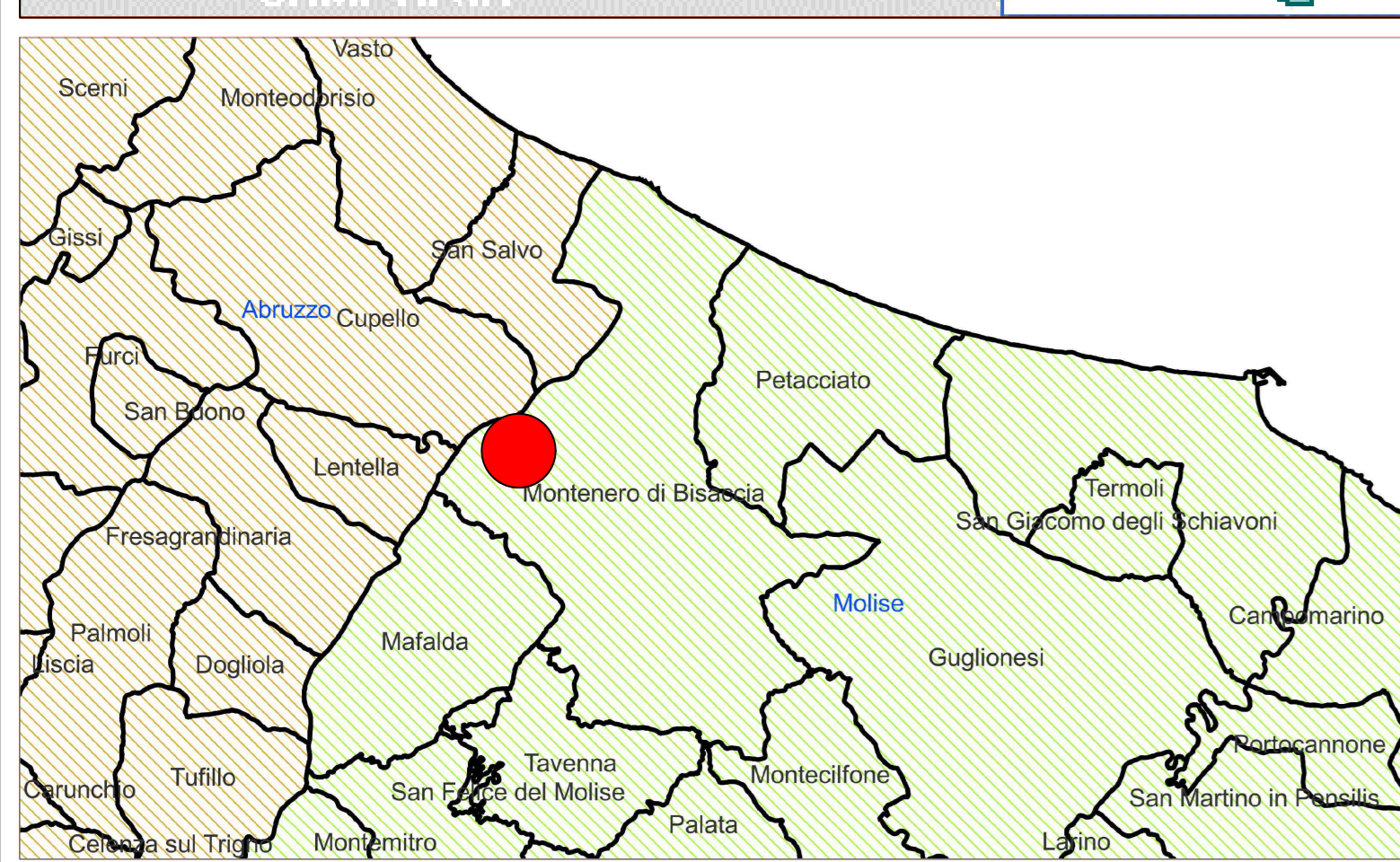
TIMBRO ENTE

PROGETTAZIONE:  
**HORIZONFIRM**

Ing. D. Siracusa  
 Ing. A. Costantino  
 Ing. C. Chianza  
 Ing. G. Schillaci  
 Ing. G. Boffa  
 Ing. M.C. Musca

Arch. M. Gallo  
 Arch. S. Marvona  
 Arch. F. G. Mazzola  
 Arch. A. Calabrese  
 Arch. G. Vella

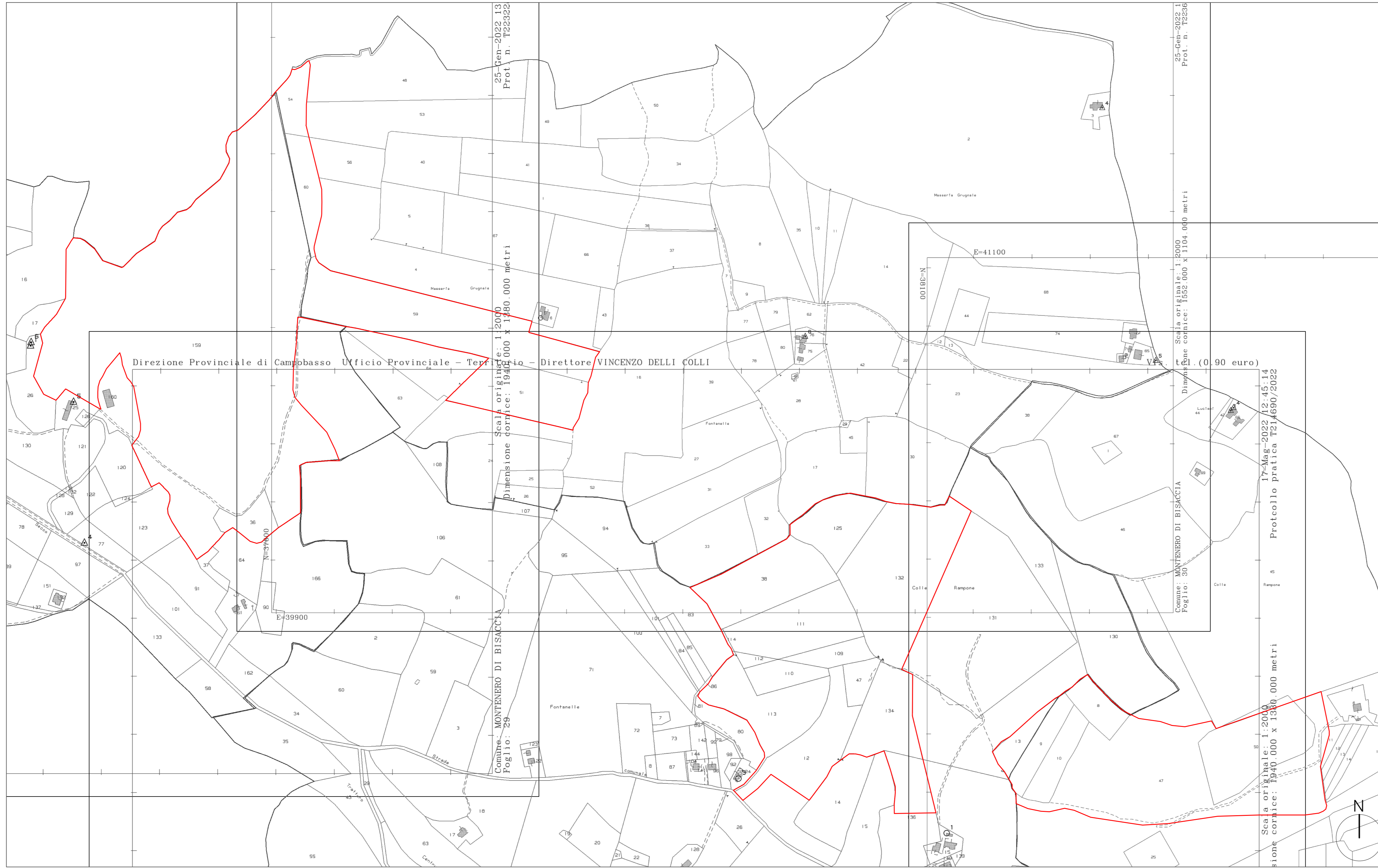
TERMINI DI PROGETTAZIONE



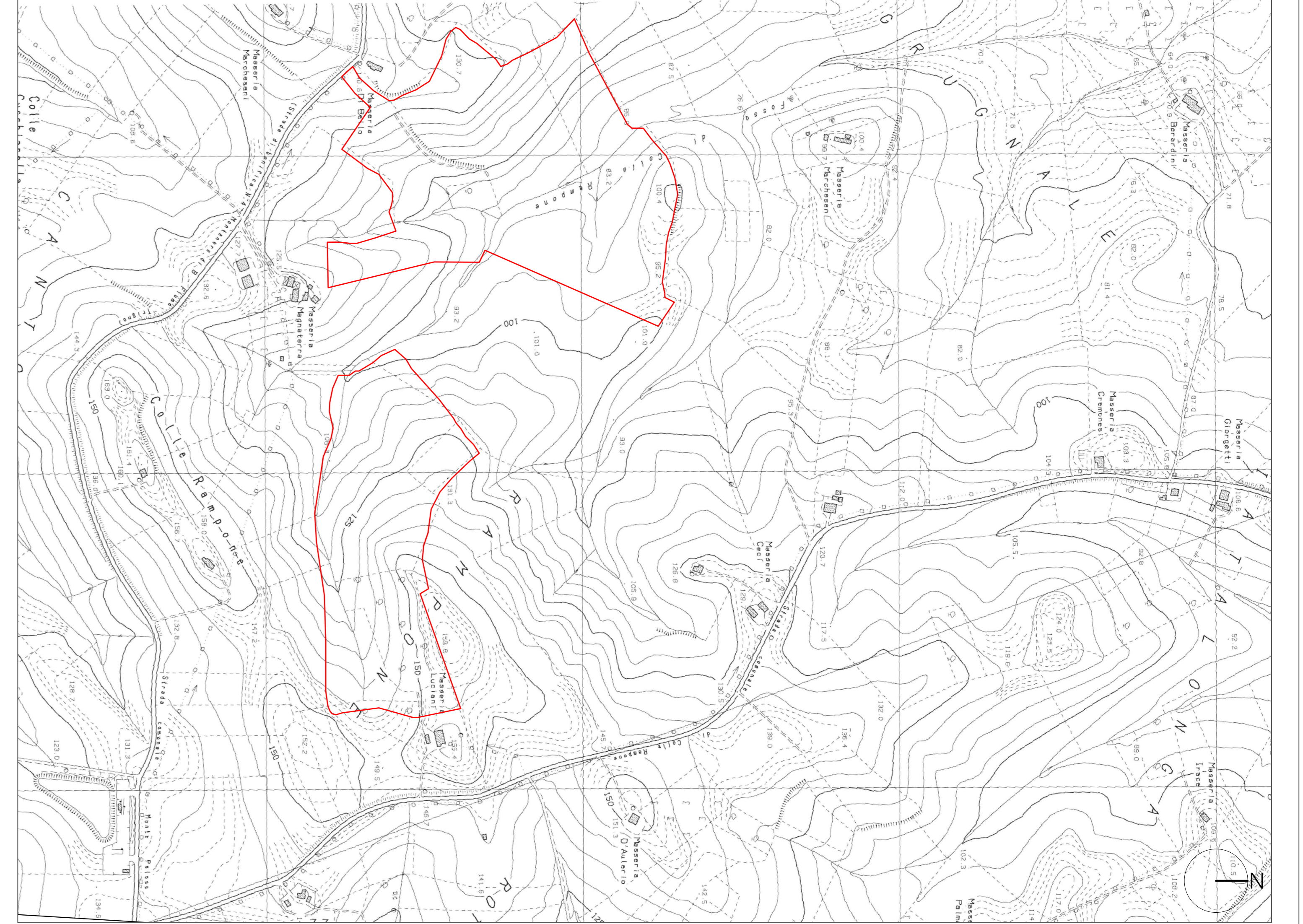
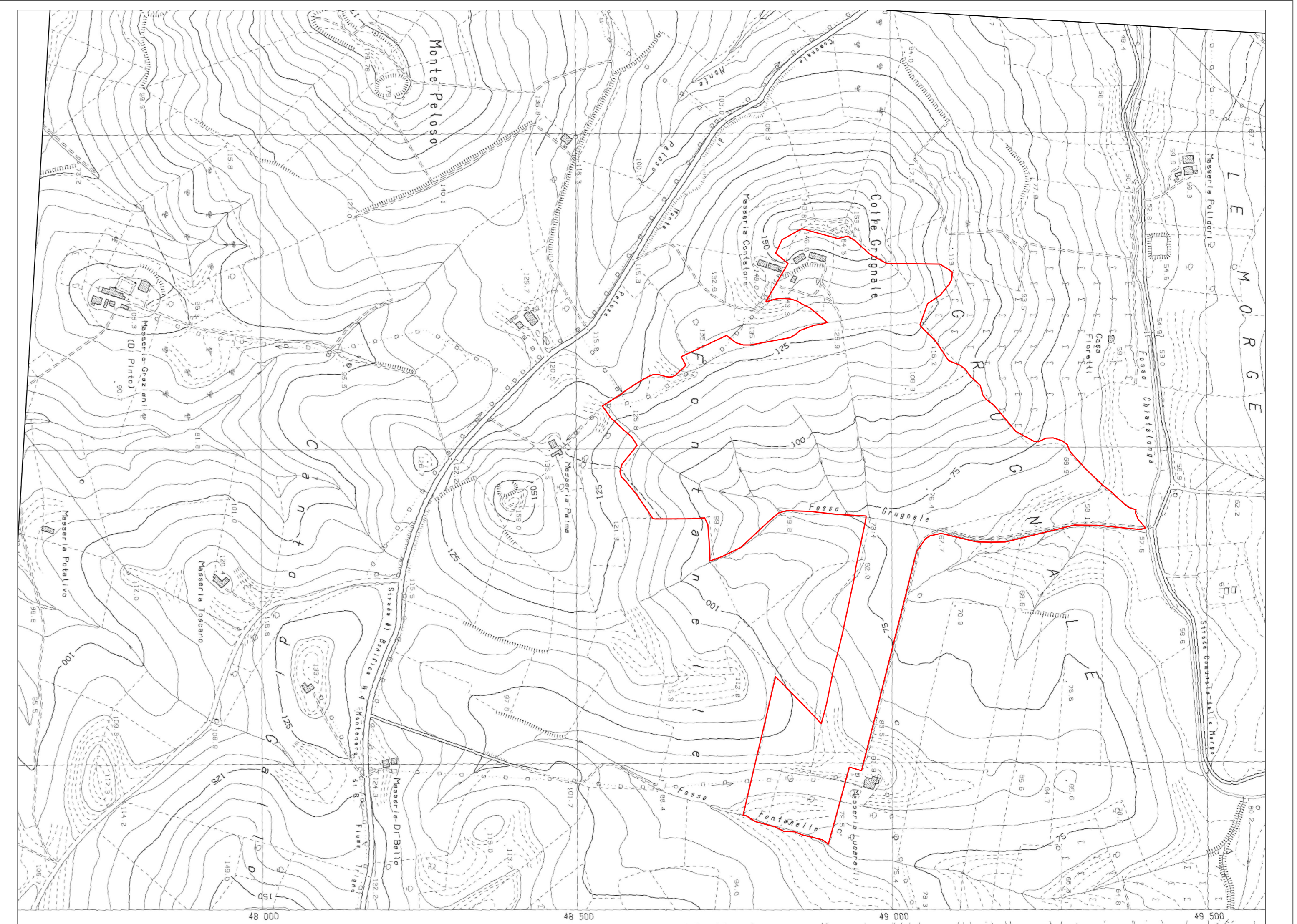
STRALCIO IGM N°381 - IV - MONTENERO DI BISACCIA (CB) SCALA 1:20.000



ORTOFOTO SITO SCALA 1:15.000



STRALCIO FOGLI CATASTRALI N°29-30-32-33 - COMUNE DI MONTENERO DI BISACCIA(CB) SCALA 1:4.000



CTR N° 381011 MONTENERO DI BISACCIA (CB) SCALA 1:5.000