



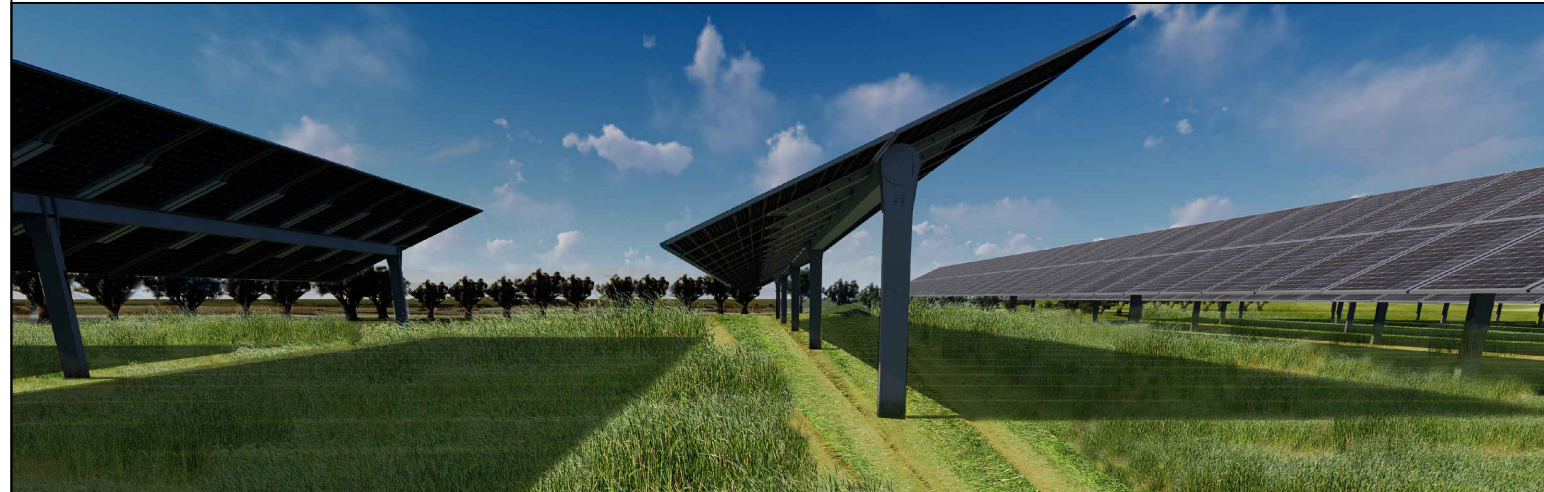
REGIONE MOLISE
 PROVINCIA DI CAMPOBASSO
 COMUNE DI MONTENERO DI BISACCIA



PROGETTO DELL' IMPIANTO SOLARE AGRIFOTOVOLTAICO E DELLE RELATIVE OPERE DI CONNESSIONE
 DA REALIZZARE NEL COMUNE DI MONTENERO DI BISACCIA (CB) IN LOCALITÀ GRUGNALE
 FOGLIO 29 P.LLE 36, 159, FOGLIO 30 P.LLE 51, 54, 59, 60, FOGLIO 32 P.LLE 13, 38, 109, 111, 114, 110,
 112, 113, 125, 132, 134, 12, 47, 136 E FOGLIO 33 P.LLE 8, 9, 10, 11, 47, 50.
 POTENZA DEL GENERATORE PARI A 31.914,68 kWp
 DENOMINATO "MONTENERO DI BISACCIA"

PROGETTO DEFINITIVO

SEZIONE TIPO CAVIDOTTI 36kV



livello prog.	Cod.	tipo doc.	N° elaborato	N° foglio	Tot. fogli	NOME FILE	DATA	SCALA
PD	202100524		C8			MDB2022_C8	21/10/2022	-

REVISIONI

REV.	DATA	DESCRIZIONE	ESEGUITO	VERIFICATO	APPROVATO

PROPONENTE:

ATEROPE SOL S.R.L.
 Via Mercato 3, 20121 Milano (MI)



TIMBRO ENTE

PROGETTAZIONE:



Ing. D. Siracusa
 Ing. A. Costantino
 Ing. C. Chiaruzzi
 Ing. G. Schillaci
 Ing. G. Buffa
 Ing. M.C. Musca

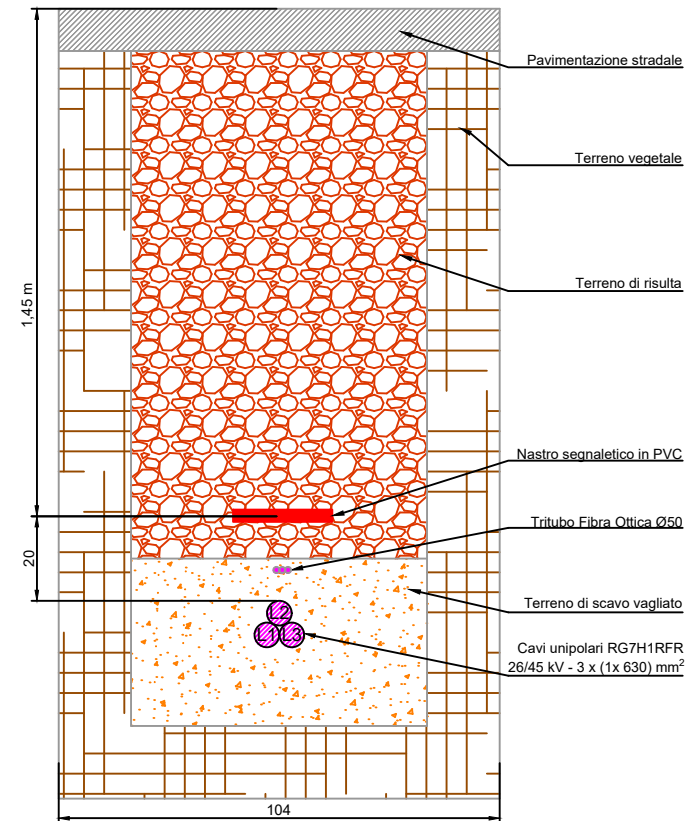
Arch. M. Gullo
 Arch. S. Martorana
 Arch. F. G. Mazzola
 Arch. A. Calandrino
 Arch. G. Vella

FIRMA DIGITALE PROGETTISTA

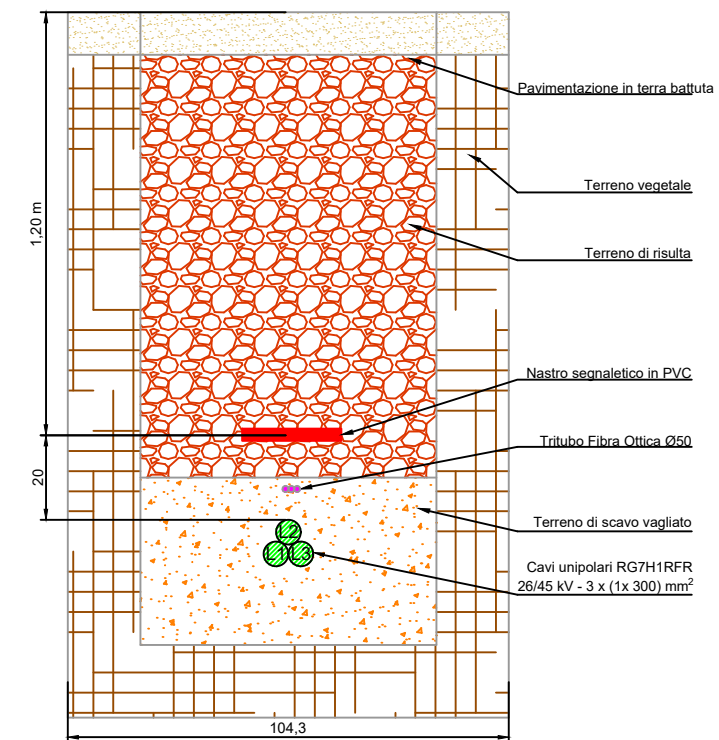
FIRMA PROGETTISTA



PARTICOLARE DI POSA DI UNA
 DORSALE A 36 kV IN USCITA
 DALLA CABINA DI RACCOLTA SU
 STRADA PUBBLICA



PARTICOLARE DI POSA
 DI UNA LINEA 36 kV
 INTERNA ALL'IMPIANTO
 D'UTENZA



PARTICOLARE DI POSA
 DEL TRATTO A LINEA 36 kV
 INTERNA ALL'IMPIANTO
 D'UTENZA

