



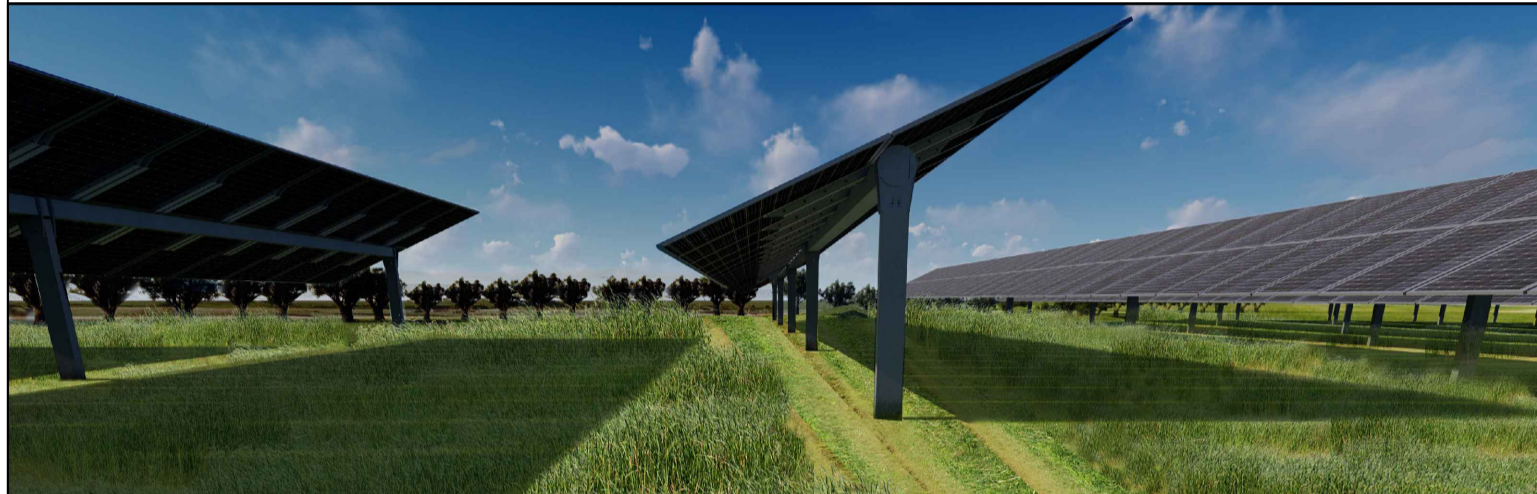
REGIONE MOLISE
 PROVINCIA DI CAMPOBASSO
 COMUNE DI MONTENERO DI BISACCIA



PROGETTO DELL' IMPIANTO SOLARE AGRIFOTOVOLTAICO E DELLE RELATIVE OPERE DI CONNESSIONE
 DA REALIZZARE NEL COMUNE DI MONTENERO DI BISACCIA (CB) IN LOCALITÀ GRUGNALE
 FOGLIO 29 P.LLE 36, 159, FOGLIO 30 P.LLE 51, 54, 59, 60, FOGLIO 32 P.LLE 13, 38, 109, 111, 114, 110,
 112, 113, 125, 132, 134, 12, 47, 136 E FOGLIO 33 P.LLE 8, 9, 10, 11, 47, 50.
 POTENZA DEL GENERATORE PARI A 31.914,68 kWp
 DENOMINATO "MONTENERO DI BISACCIA"

PROGETTO DEFINITIVO

CARTA USO DEL SUOLO - CORINE LAND COVER 2012



livello prog.	Cod.	tipo doc.	N° elaborato	N° foglio	Tot. fogli	NOME FILE	DATA	SCALA
PD	202100524		D7			MDB2022_D7	21/06/2022	1:25.000

REVISIONI

REV.	DATA	DESCRIZIONE	ESEGUITO	VERIFICATO	APPROVATO

RICHIEDENTE E PRODUTTORE

ATEROPE SOL S.R.L.
 Via Mercato 3, 20121 Milano (MI)



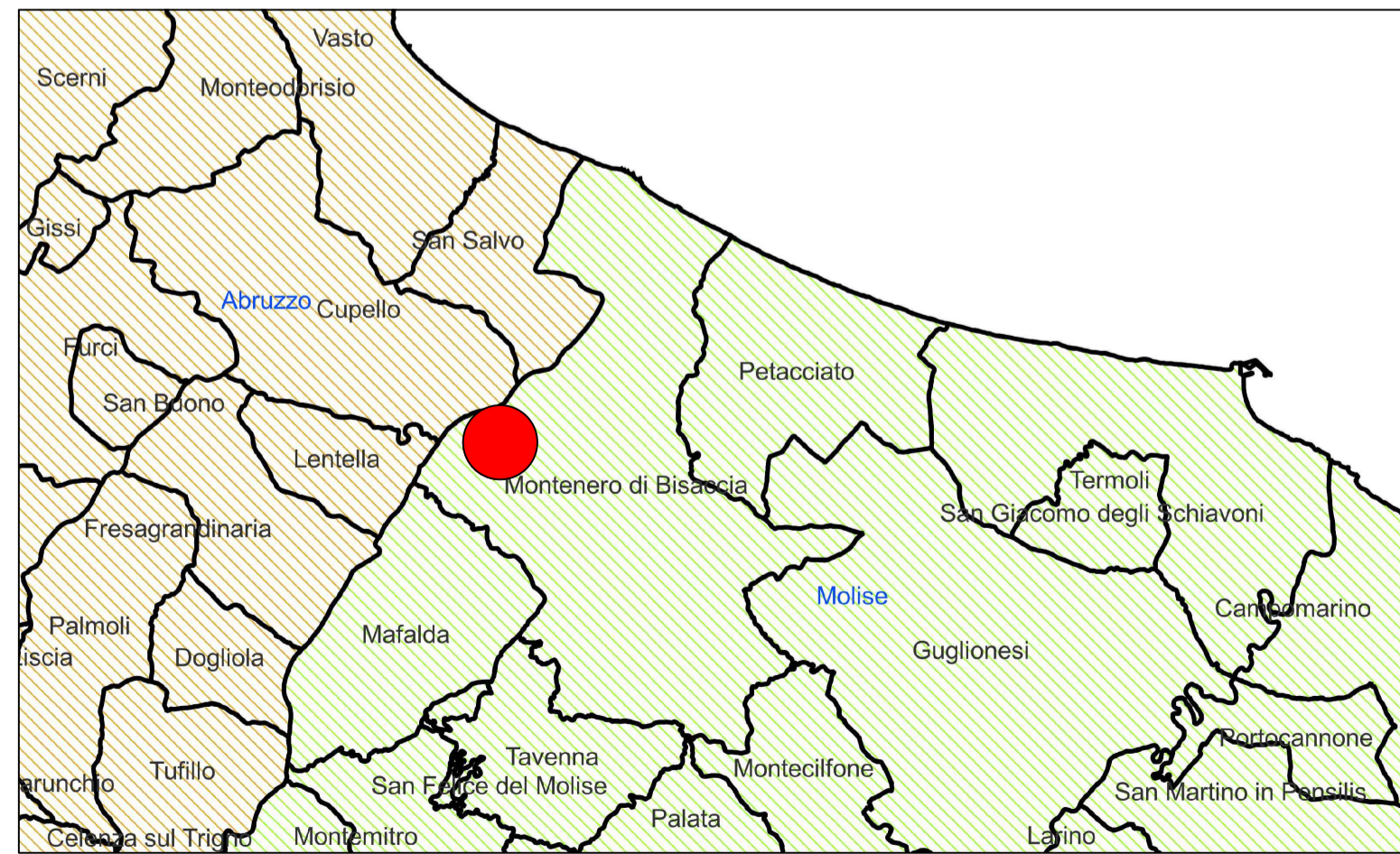
TIMBRO ENTE

PROGETTAZIONE

HORIZONFIRM

Ing. D. Siracusa
 Ing. A. Costantino
 Ing. C. Chiaruzzi
 Ing. G. Schillaci
 Ing. G. Butta
 Ing. C. Musca

Arch. M. Gullo
 Arch. S. Martorana
 Arch. F. G. Mazzola
 Arch. A. Calandrino
 Arch. G. Vella



MONTENERO DI BISACCIA

Area di Impianto
 Elettrodotto 36kV

Corine Land Cover anno 2012 IV Livello

- 1.1.1. Tessuto urbano continuo
- 1.1.2. Tessuto urbano discontinuo
- 1.2.1. Aree industriali o commerciali
- 1.2.2. Reti stradali e ferroviarie
- 1.2.3. Aree portuali
- 1.2.4. Aeroporti
- 1.3.1. Aree estrattive
- 1.3.2. Discariche
- 1.3.3. Cantieri
- 1.4.1. Aree verdi urbane
- 1.4.2. Aree sportive e ricreative
- 2.1.1. Seminativi in aree non irrigue
- 2.1.2. Seminativi in aree irrigue
- 2.1.3. Risaie
- 2.2.1. Vigneti
- 2.2.2. Frutteti e frutti minori
- 2.2.3. Oliveti
- 2.2.4. Arboricoltura da legno
- 2.3.1. Prati stabili
- 2.4.1. Colture annuali associate a colture permanenti
- 2.4.2. Sistemi colturali e particellari complessi
- 2.4.3. Aree prevalentemente occupate da colture agrarie
- 2.4.4. Aree agroforestali
- 3.1.1. Boschi di latifoglie
- 3.1.2. Boschi di conifere
- 3.1.3. Boschi misti
- 3.2.1. Aree a pascolo naturale
- 3.2.2. Brughiere e cespuglieti
- 3.2.3. Aree a vegetazione sclerofilla
- 3.2.4. Aree a vegetazione boschiva ed arbustiva in evoluzione
- 3.3.1. Spiagge, dune e sabbie
- 3.3.2. Rocce nude, falesie, rupi e affioramenti
- 3.3.3. Aree con vegetazione rada
- 3.3.4. Aree percorse da incendi
- 3.3.5. Ghiacciai e nevi perenni
- 4.1.1. Paludi interne
- 4.1.2. Torbiere
- 4.2.1. Paludi salmastre
- 4.2.2. Saline
- 4.2.3. Zone intertidali
- 5.1.1. Corsi d'acqua, canali e idrovie
- 5.1.2. Bacini d'acqua
- 5.2.1. Lagune
- 5.2.2. Estuari
- 5.2.3. Mare
- 1.2.1.1. Insediamento industriale o artigianale con spazi annessi
- 2.1.1.1. Colture intensive
- 2.1.1.2. Colture estensive
- 2.2.4.1. Pioppicoltura
- 2.2.4.2. Latifoglie pregiate
- 2.2.4.3. Eucalitteti
- 2.2.4.4. Conifere
- 2.2.4.5. Impianti misti di latifoglie e conifere
- 3.1.1.1. Boschi a prevalenza di querce e altre latifoglie sempreverdi (quali leccio e sughera)
- 3.1.1.2. Boschi a prevalenza di querce caducifoglie (cerro e/o roverella e/o farnetto e/o rovere e/o farnia)
- 3.1.1.3. Boschi misti a prevalenza di altre latifoglie autoctone (latifoglie mesofile e mesotermofile quali acero-frassino, carpini)
- 3.1.1.4. Boschi a prevalenza di castagno
- 3.1.1.5. Boschi a prevalenza di faggio
- 3.1.1.6. Boschi a prevalenza di igrofite (quali salici e/o pioppi e/o ontani, ecc.)
- 3.1.1.7. Boschi ed ex-piantagioni a prevalenza di latifoglie esotiche (quali robinia, e ailanto)
- 3.1.2.1. Boschi a prevalenza di pini mediterranei e cipressi (pino domestico, pino marittimo, pino d'aleppo)
- 3.1.2.2. Boschi a prevalenza di pini oro-mediterranei e montani (pino nero e laricio, pino silvestre, pino loricato)
- 3.1.2.3. Boschi a prevalenza di abeti (quali bianco e/o rosso)
- 3.1.2.4. Boschi a prevalenza di larice e/o pino cembro
- 3.1.2.5. Boschi ed ex-piantagioni a prevalenza di conifere esotiche (quali douglasia, pino insignis, pino strobo)
- 3.2.1.1. Praterie continue
- 3.2.1.2. Praterie discontinue
- 3.2.3.1. Macchia alta
- 3.2.3.2. Macchia bassa e garighe
- 3.2.4.1. Cespuglieti con presenza significativa di specie arbustive alte ed arboree
- 3.1.3.1.1. Boschi misti di conifere e latifoglie a prevalenza di querce e altre latifoglie sempreverdi (quali leccio e sughera)
- 3.1.3.1.2. Boschi misti di conifere e latifoglie a prevalenza di querce caducifoglie (cerro e/o roverella e/o farnetto e/o rovere)
- 3.1.3.1.3. Boschi misti di conifere e latifoglie a prevalenza di altre latifoglie autoctone (latifoglie mesofile e mesotermofile quali)
- 3.1.3.1.4. Boschi misti di conifere e latifoglie a prevalenza di castagno
- 3.1.3.1.5. Boschi misti di conifere e latifoglie a prevalenza di faggio
- 3.1.3.1.6. Boschi misti di conifere e latifoglie a prevalenza di igrofite (quali salici e/o pioppi e/o ontani, ecc.)
- 3.1.3.1.7. Boschi misti di conifere e latifoglie a prevalenza di specie esotiche
- 3.1.3.2.1. Boschi misti di conifere e latifoglie a prevalenza di pini mediterranei e cipressi (pino domestico, pino marittimo, pino)
- 3.1.3.2.2. Boschi misti di conifere e latifoglie a prevalenza di pini oro-mediterranei e montani (pino nero e laricio, pino silvestre)
- 3.1.3.2.3. Boschi misti di conifere e latifoglie a prevalenza di abeti (quali bianco e/o rosso)
- 3.1.3.2.4. Boschi misti di conifere e latifoglie a prevalenza di larice e/o pino cembro
- 3.1.3.2.5. Boschi misti di conifere e latifoglie a prevalenza di conifere esotiche (quali douglasia, pino insignis, pino strobo)