

Legenda
Elementi progettuali

- WTG
- Cavidotto AT 150 kV
- Cavidotto MT
- SE trasformazione-utenza 30/150 kV
- SE Esistente Terna 150/380 kV

Limiti amministrativi

- Limiti regionali
- Limiti comunali
- Area contermina (9.975 m)

L'area contermina è stata definita calcolando 50 volte l'altezza dell'aerogeneratore pari a 199,5 m (199,5 x 50=9.975 m).

- Cartografia di base: IGM 1:25.000
- CLC (Corine Land Cover) IV liv.2012 Fonte: Ispra



PROGETTO DEFINITIVO PER LA REALIZZAZIONE DI UN PARCO EOLICO DA 34 MW NEL COMUNE DI SAVIGNANO IRPINO (AV), CON OPERE DI CONNESSIONE IN CASTELFRANCO IN MISCANO (BN) E ARIANO IRPINO (AV)

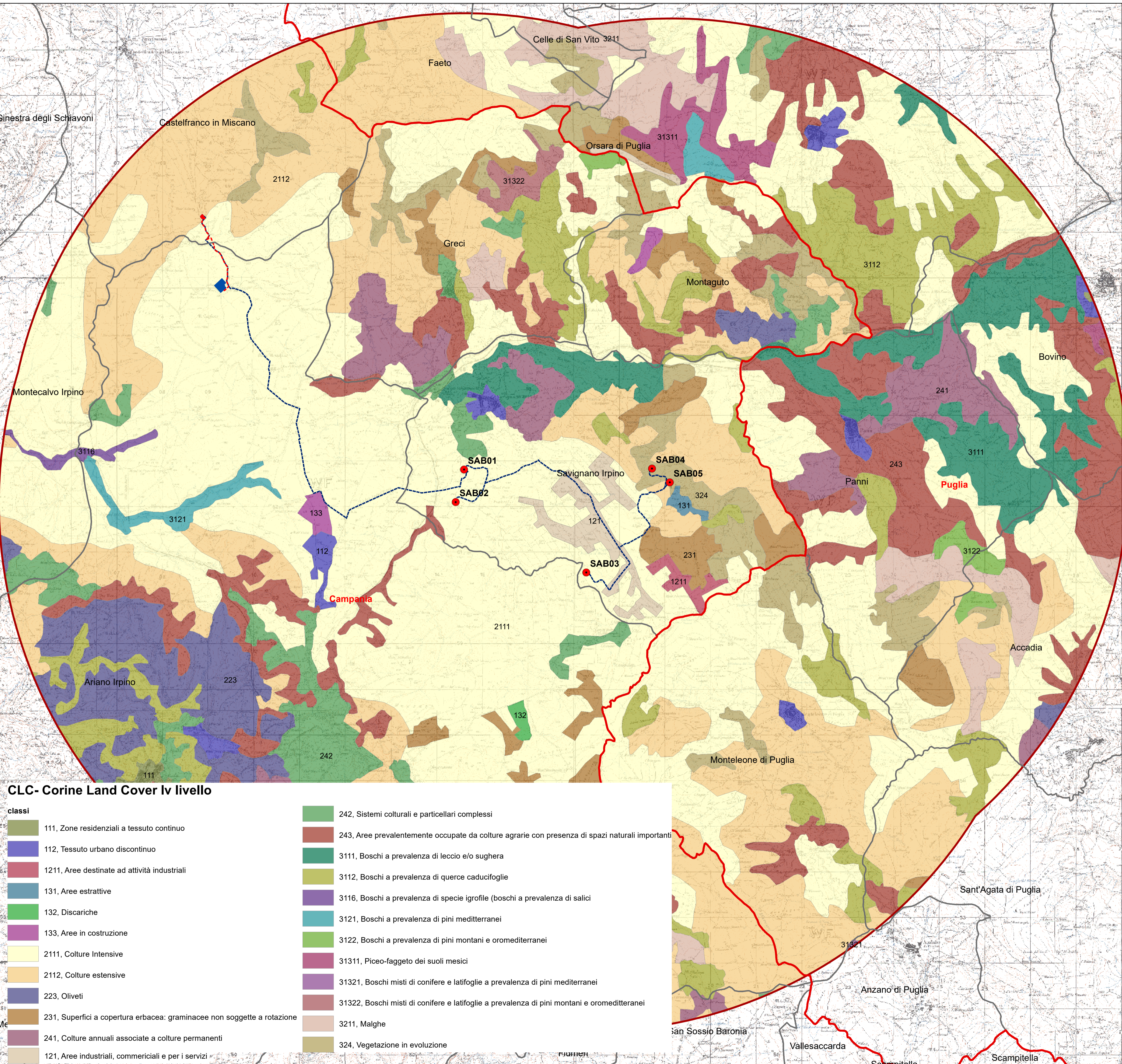


Proprietario: GIGLIO RINNOVABILI S.R.L.
Largo Augusto n.3
20122 Milano
pec: gigliorinnovabili@legalmil.it

Progettazione: INSE
Via Michelangelo, 71
80129 Napoli
TEL.081 579 7998
mail: tecnico@insest.it

Elaborato: Nome Elaborato: **CARTA DELL'USO DEL SUOLO (CLC)**

00	Giugno 2022	PRIMA EMISSIONE	INSE Srl	INSE Srl	Giglio rinnovabili s.r.l.
Rev.	Data	Oggetto della revisione	Elaborazione	Verifica	Approvazione
Scala:	1:40.000				
Formato:	A1	Codice Pratica: 5251	Codice Elaborato: 85251-B1006-D		



CLC- Corine Land Cover Iv livello

classi	
	111, Zone residenziali a tessuto continuo
	112, Tessuto urbano discontinuo
	1211, Aree destinate ad attività industriali
	131, Aree estrattive
	132, Discariche
	133, Aree in costruzione
	2111, Colture intensive
	2112, Colture estensive
	223, Oliveti
	231, Superfici a copertura erbacea: graminacee non soggette a rotazione
	241, Colture annuali associate a colture permanenti
	121, Aree industriali, commerciali e per i servizi
	242, Sistemi colturali e particellari complessi
	243, Aree prevalentemente occupate da colture agrarie con presenza di spazi naturali importanti
	3111, Boschi a prevalenza di leccio e/o sughera
	3112, Boschi a prevalenza di querce caducifoglie
	3116, Boschi a prevalenza di specie igrofile (boschi a prevalenza di salici)
	3121, Boschi a prevalenza di pini mediterranei
	3122, Boschi a prevalenza di pini montani e oromediterranei
	31311, Piceo-faggeto dei suoli mesici
	31322, Boschi misti di conifere e latifoglie a prevalenza di pini montani e oromediterranei
	3211, Malghe
	324, Vegetazione in evoluzione