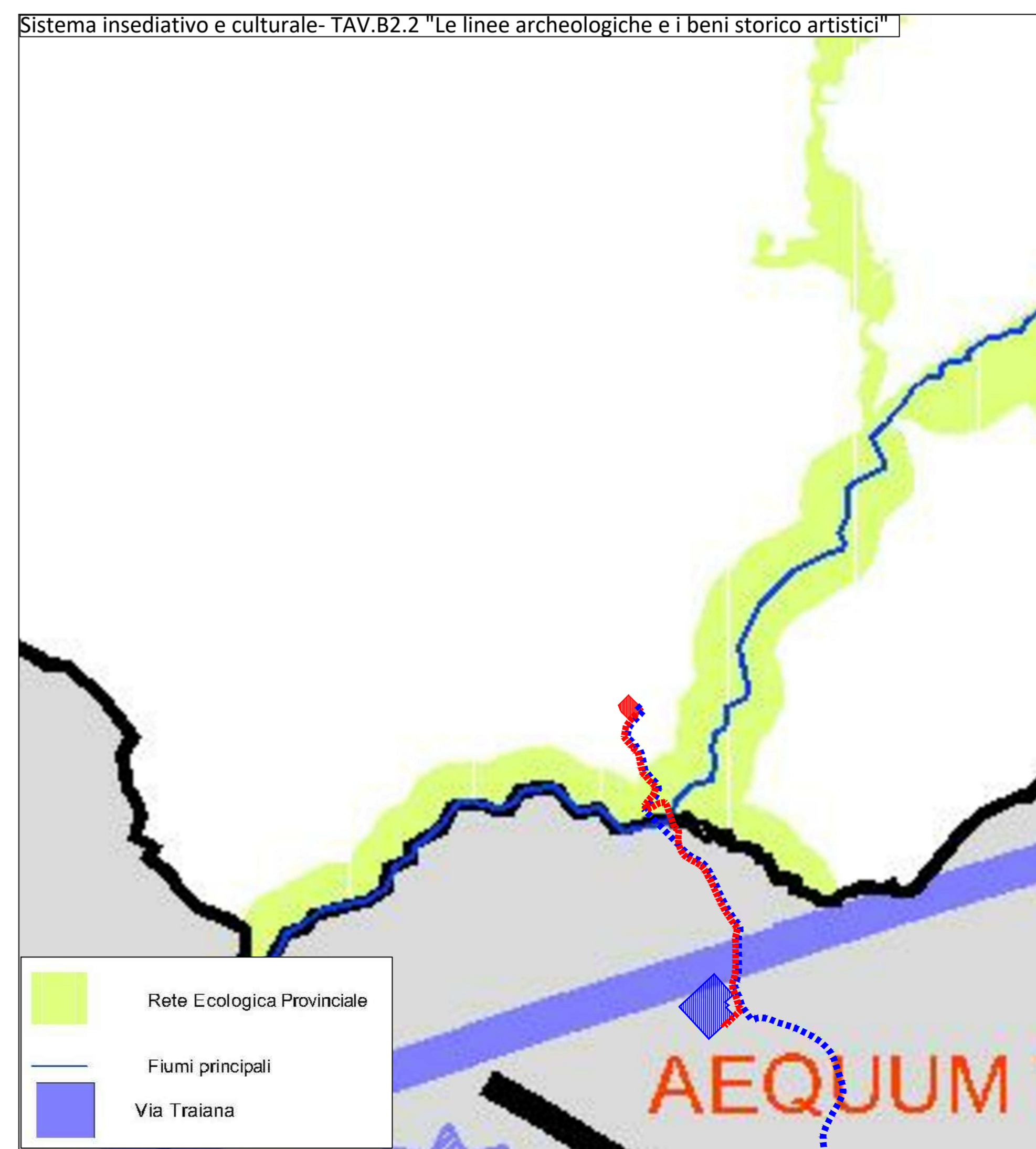
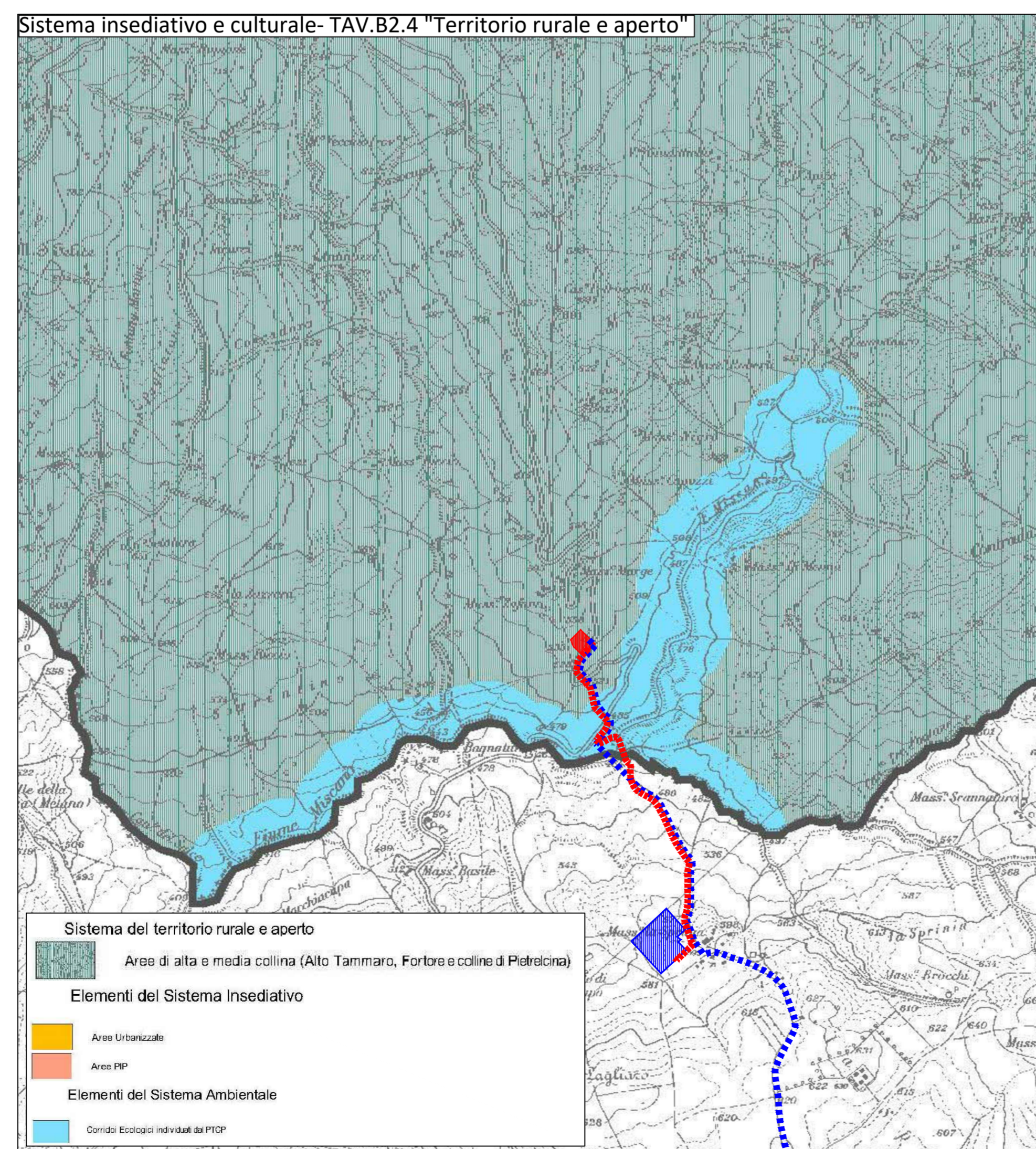
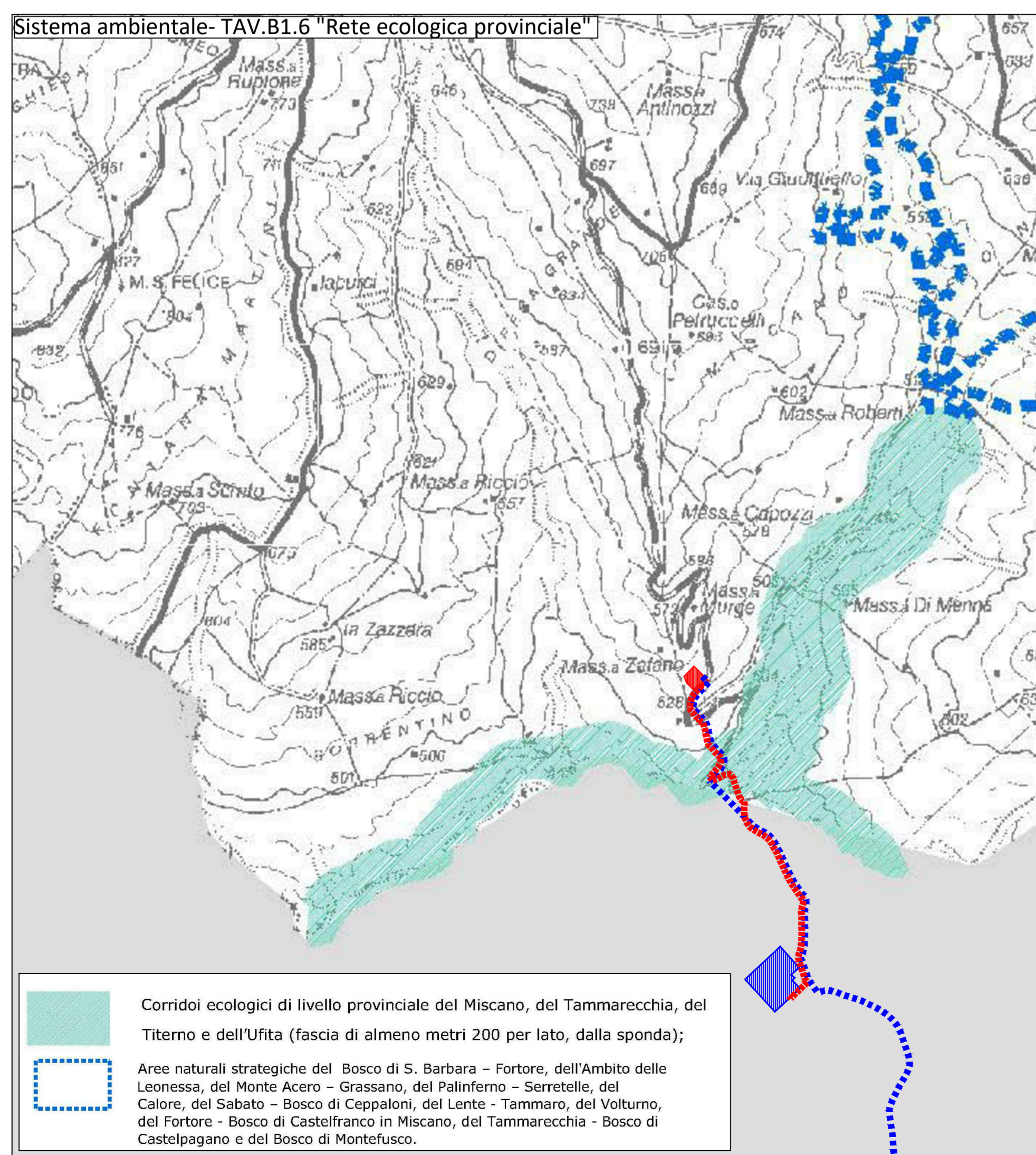


Legenda

	Cavidotto MT 30kV
	Cavidotto AT 150kV
	SE di trasformazione - utenza 30/150kV
	Punto di connessione alla RTN - Stazione autorizzata Terna 150/380 kV



REGIONI CAMPANIA **PROVINCIA DI AVELLINO** **COMUNE DI SAVIGNANO IRPINO** **PROVINCIA DI BENEVENTO** **COMUNE DI CASTELFRANCO IN MISCANO** **COMUNE DI ARIANO IRPINO**

PROGETTO DEFINITIVO PER LA REALIZZAZIONE DI UN PARCO EOLICO DA 34 MW NEL COMUNE DI SAVIGNANO IRPINO (AV), CON OPERE DI CONNESSIONE IN CASTELFRANCO IN MISCANO (BN) E ARIANO IRPINO (AV)

PROPOSTORE: GIGLIO RINNOVABILI S.R.L.
 Largo Augusto n.3
 20122 Milano
 pec: gigliorinnovabili@legatmail.it

PROGETTISTA: INSE
 Viale Michelangelo, 71
 80129 Napoli
 TEL.081 579 7998
 mail: tecnico@inse.it

ELABORAZIONE: INQUADRAMENTO PROGRAMMATICO PTPC PROVINCIA DI BENEVENTO

00	Giugno 2022	PRIMA EMISSIONE	INSE Srl	INSE Srl	Giglio rinnovabili s.r.l.
Rev.	Data	Oggetto della revisione	Elaborazione	Verifica	Approvazione

Scala: **1:20.000**
 Formato: **1010x594**

Codice Pratica: **S251** Codice Elaborato: **FS251-U002-D_2**