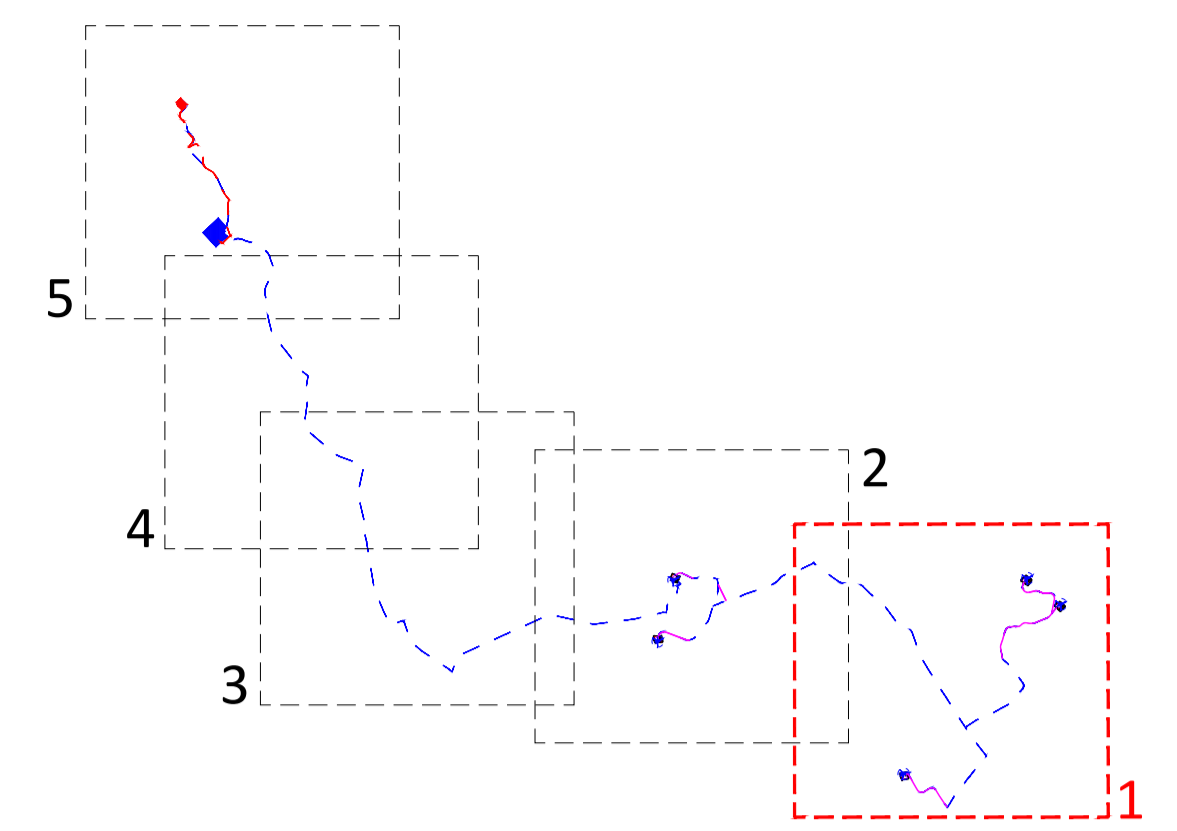


Quadro di unione



Legenda

	Aerogeneratore di progetto
	Cavidotto MT 30kV
	Cavidotto AT 150kV
	Piazzola in fase di costruzione
	Piazzola in fase di esercizio
	SE di trasformazione - utenza 30/150kV
	Punto di connessione alla RTN - Stazione autorizzata Terna 150/380 kV
	Viabilità di nuova costruzione








PROGETTO DEFINITIVO PER LA REALIZZAZIONE DI UN PARCO EOLICO DA 34 MW NEL COMUNE DI SAVIGNANO IRPINO (AV), CON OPERE DI CONNESSIONE IN CASTELFRANCO IN MISCANO (BN) E ARIANO IRPINO (AV)



Proprietario: GIGLIO RINNOVABILI S.R.L.
Largo Augusto n.3
20122 Milano
pec: gigliorinnovabili@legalmail.it

Progettazione: INSE
Via Michelangelo, 71
80129 Napoli
TEL. 081 579 7998
mail: tecnico@inse.it

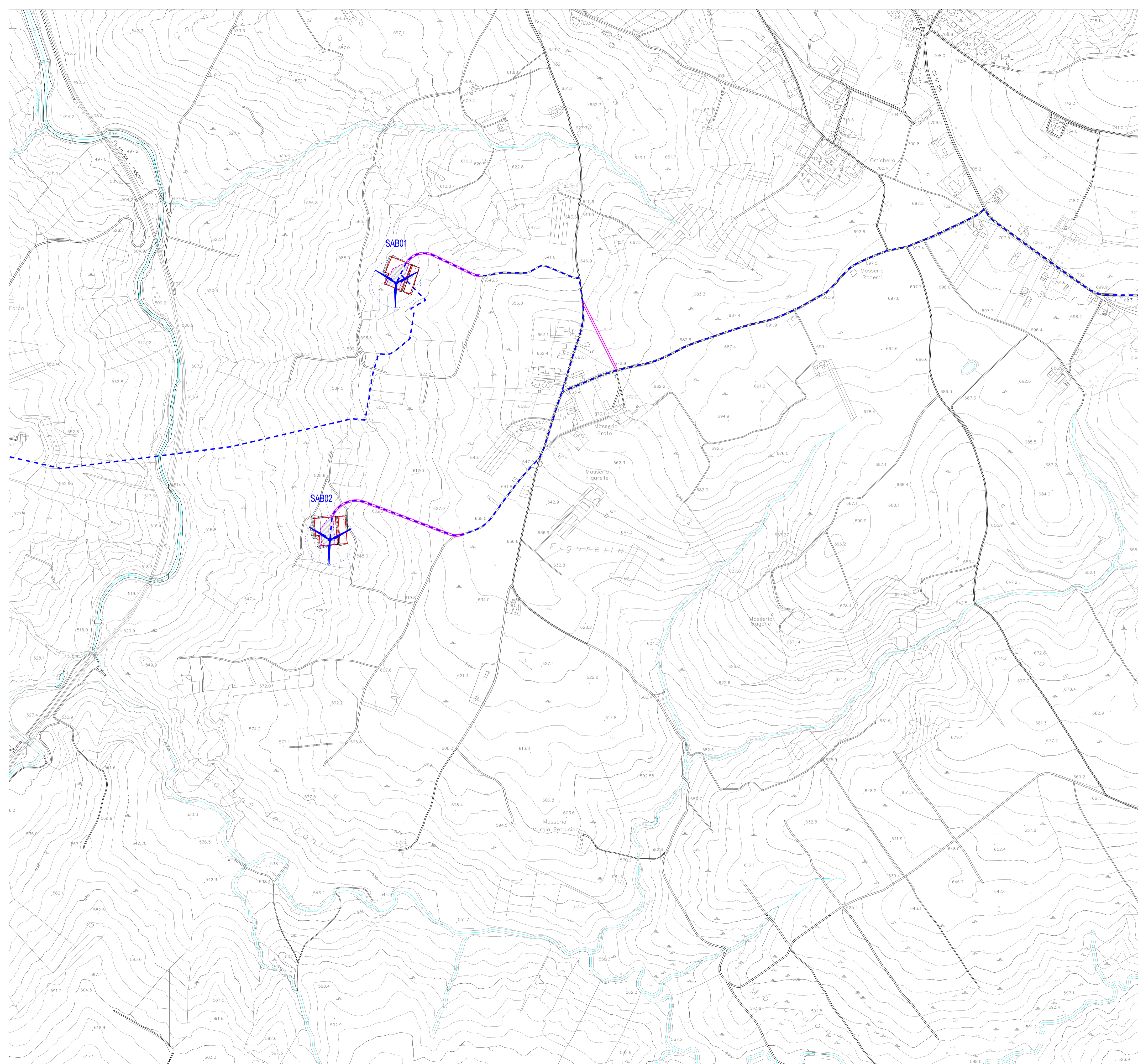
Comune di Castelfranco in Miscano:
Arch. Nicola Gaiduro
Ing. Pasquale Esposto

Comune di Ariano Irpino:
Arch. M. Perillo
Arch. C. Casaduro
Ing. F. Quarto
Arch. M. Mauro
Studio Rinnovabili Srl

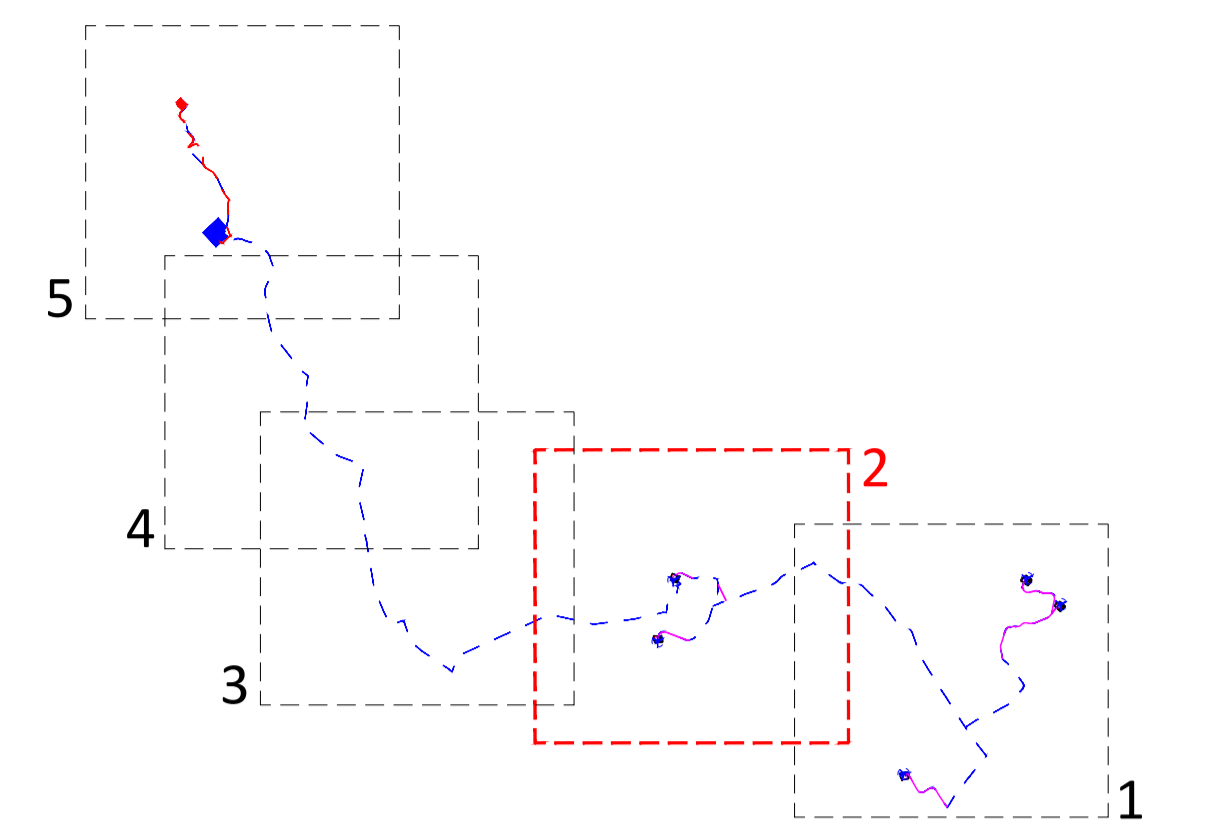
INQUADRAMENTO TERRITORIALE SU CTR - AEROGENERATORI E OPERE CONNESSE - 1 di 5

00	Giugno 2022	PRIMA EMISSIONE	INSE Srl	INSE Srl	Giglio rinnovabili s.r.l.
Rev.	Data	Oggetto della revisione	Elaborazione	Verifica	Approvazione





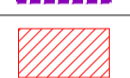

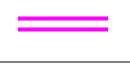
Scala: **1:5.000**
 Formato: **A1** Codice Pratica: **S251** Codice Elaborato: **GS251-OC10-D**



Quadro di unione



Legenda

-  Aerogeneratore di progetto
-  Cavidotto MT 30kV
-  Cavidotto AT 150kV
-  Piazzola in fase di costruzione
-  Piazzola in fase di esercizio
-  SE di trasformazione - utenza 30/150kV
-  Punto di connessione alla RTN - Stazione autorizzata Terna 150/380 kV
-  Viabilità di nuova costruzione


 REGIONE CAMPANIA


 PROVINCIA DI AVELLINO


 COMUNE DI SAVIGNANO IRPINO


 PROVINCIA DI BENEVENTO

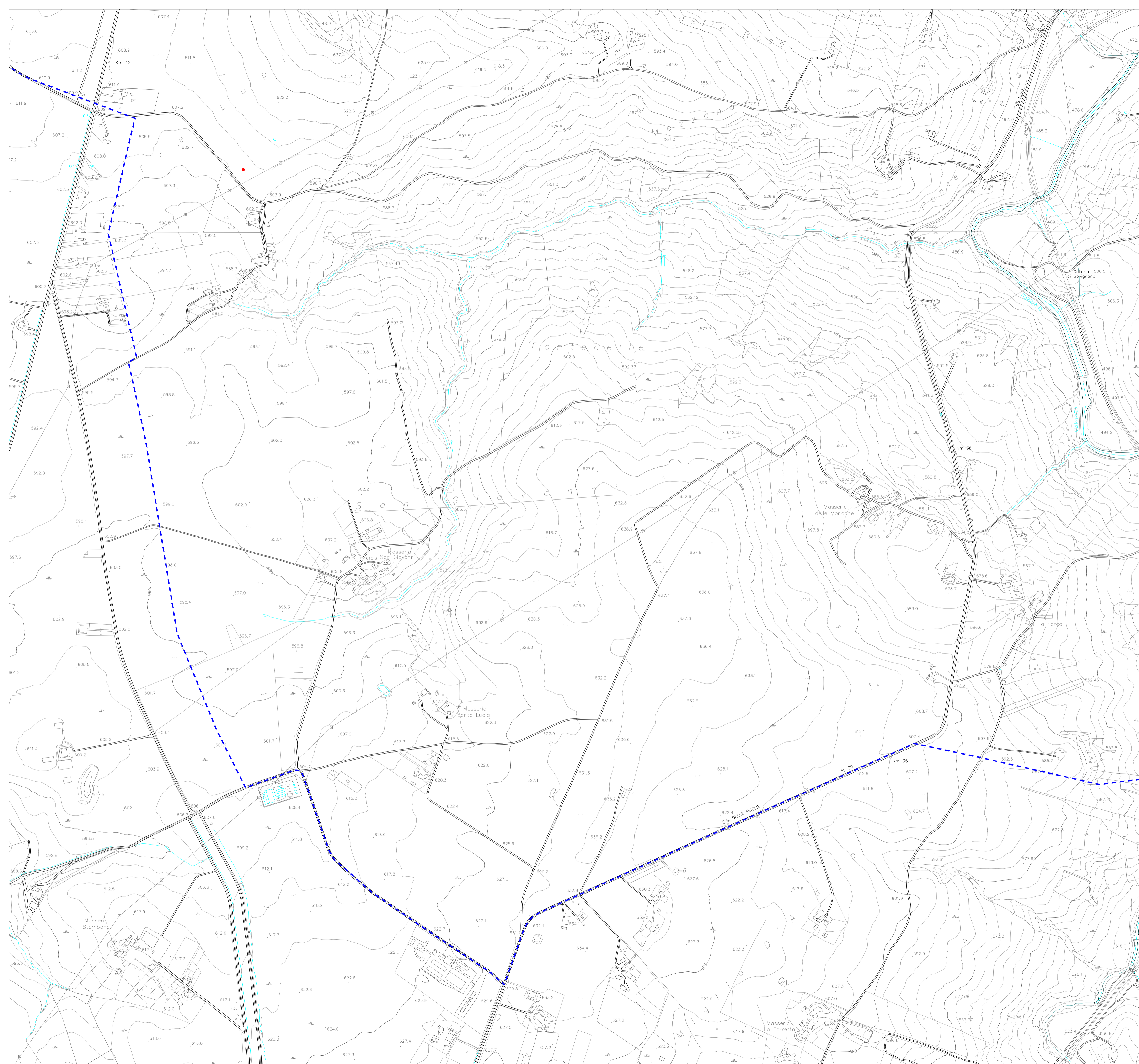

 COMUNE DI CASTELFRANCO IN MISCANO


 COMUNE DI ARIANO IRPINO

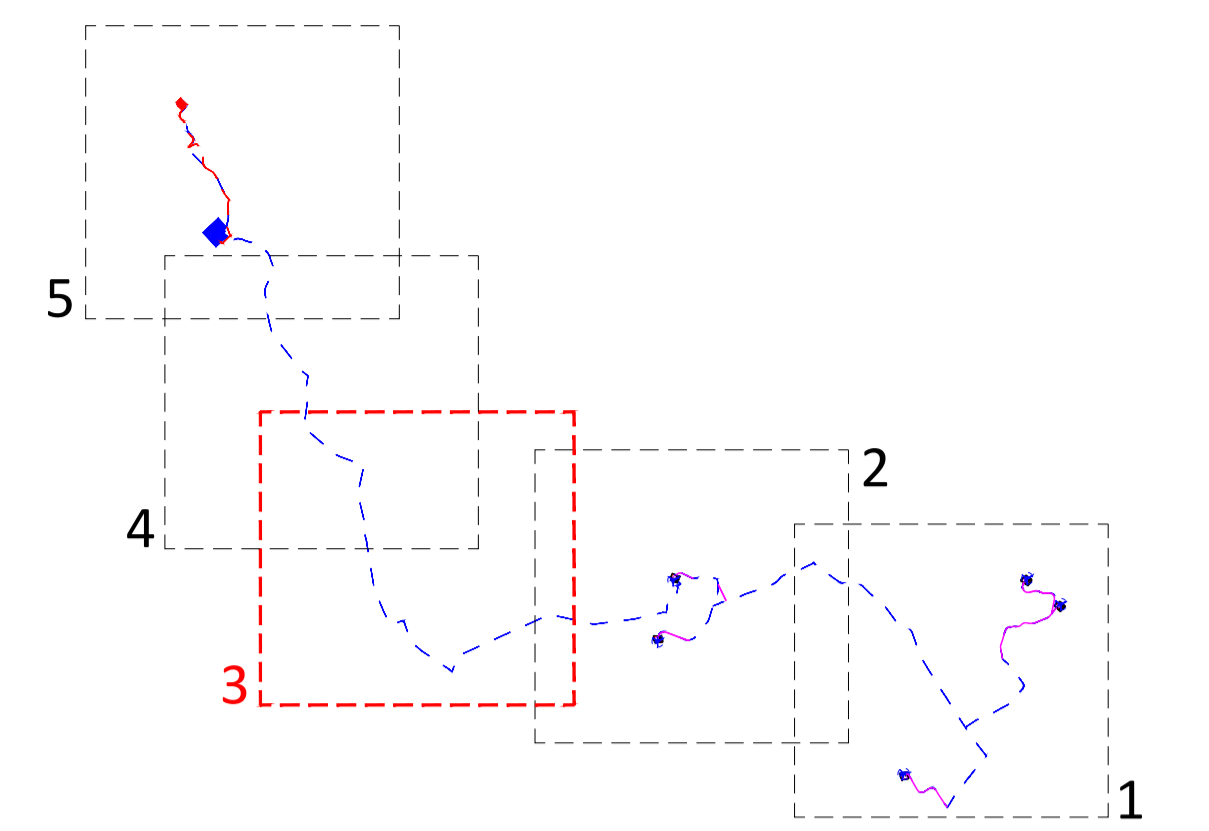
PROGETTO DEFINITIVO PER LA REALIZZAZIONE DI UN PARCO EOLICO DA 34 MW NEL COMUNE DI SAVIGNANO IRPINO (AV), CON OPERE DI CONNESSIONE IN CASTELFRANCO IN MISCANO (BN) E ARIANO IRPINO (AV)



Proprietà	 GIGLIO RINNOVABILI S.R.L. Largo Augusto n.3 20122 Milano pec: gigliorinnovabili@legalmail.it					
Progettazione	 INSE Viale Michelangelo, 71 80129 Napoli TEL.081.579.7998 mail: tecnico@inse.it		Collaboratori: Geol. V.E. Iervolino Dott. Agr. A. Ianni Arch. A. Vella Arch. M. Perillo Arch. C. Casdeno Ing. F. Quarto Arch. M. Mauro Studio Rinnovabili Srl			
Elaborato	Nome Elaborato: INQUADRAMENTO TERRITORIALE SU CTR - AEROGENERATORI E OPERE CONNESSE - 2 di 5					
Rev.	00	Giugno 2022	PRIMA EMISSIONE	INSE Srl	INSE Srl	Giglio rinnovabili s.r.l.
Rev.	Data	Oggetto della revisione	Elaborazione	Verifica	Approvazione	
Scala:	1:5.000					
Formato:	A1	Codice Pratica	S251	Codice Elaborato	GS251-OC10-D	



Quadro di unione



Legenda

- Aerogeneratore di progetto
- Cavidotto MT 30kV
- Cavidotto AT 150kV
- Piazzola in fase di costruzione
- Piazzola in fase di esercizio
- SE di trasformazione - utenza 30/150kV
- Punto di connessione alla RTN - Stazione autorizzata Terna 150/380 kV
- Viabilità di nuova costruzione



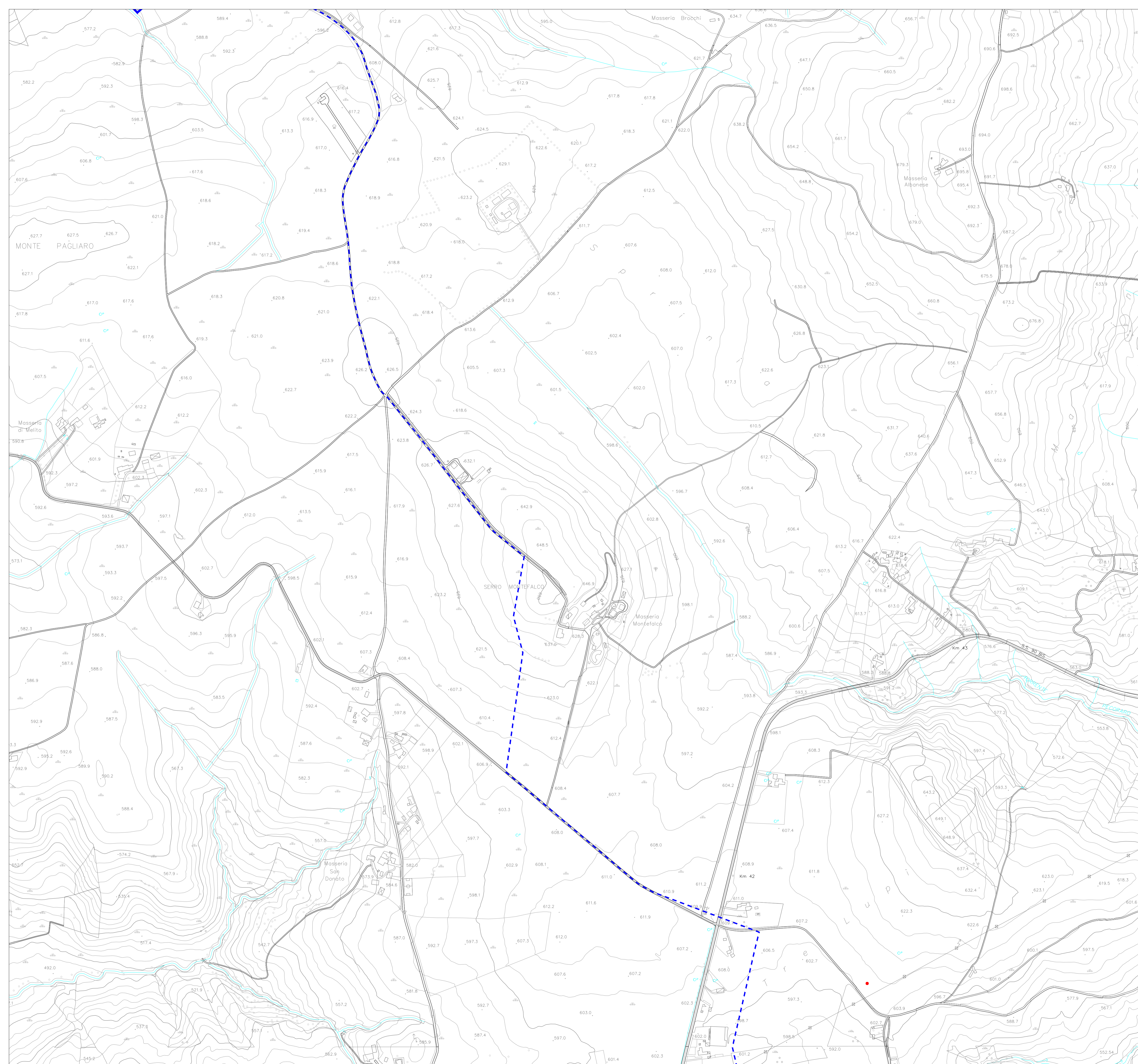




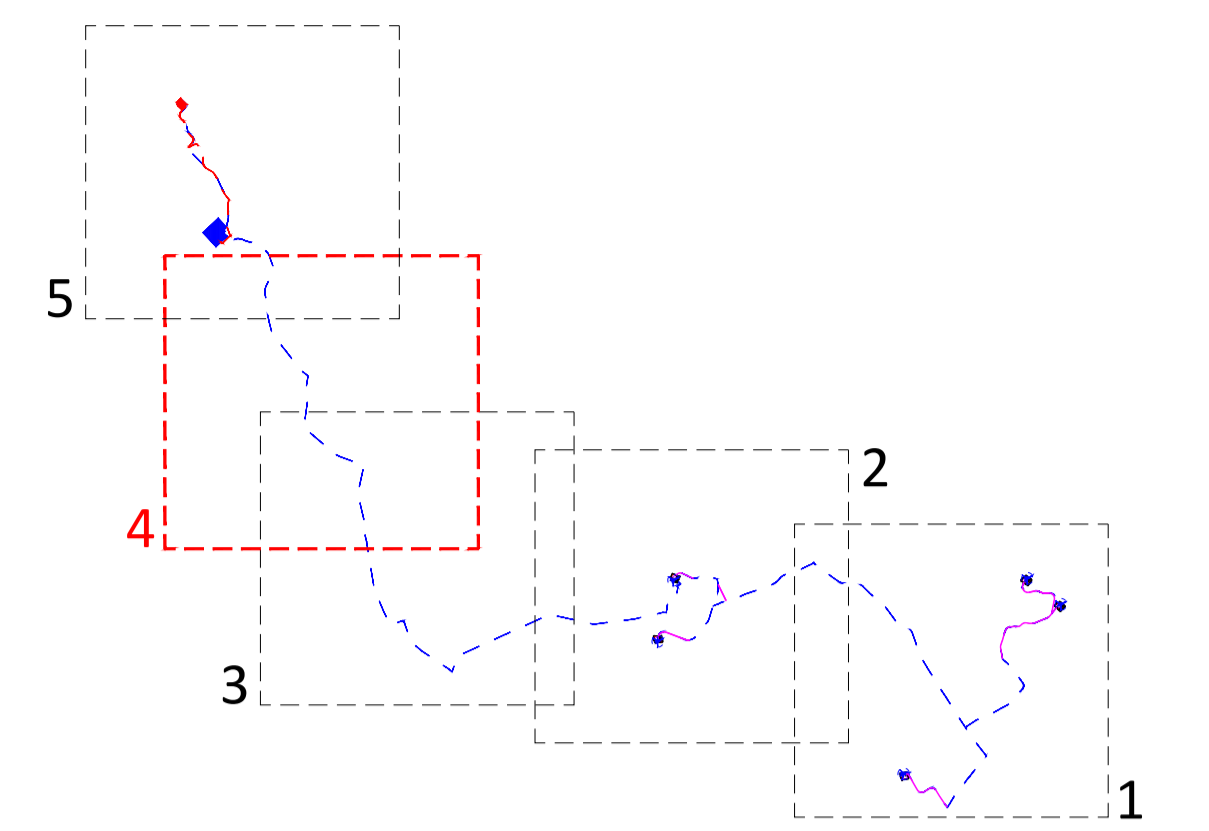

PROGETTO DEFINITIVO PER LA REALIZZAZIONE DI UN PARCO EOLICO DA 34 MW NEL COMUNE DI SAVIGNANO IRPINO (AV), CON OPERE DI CONNESSIONE IN CASTELFRANCO IN MISCANO (BN) E ARIANO IRPINO (AV)



Proprietà	 GIGLIO RINNOVABILI S.R.L. Largo Augusto n.3 20122 Milano pec: gigliorinnovabili@legalmail.it		
Progettazione	 Viale Michelangelo, 71 80129 Napoli TEL.081.579.7998 mail: tecnico@inse.it		Collaboratori: Geol. V.E. Iervolino Dott. Agr. A. Ianni Arch. A. Vella Arch. M. Perillo Arch. C. Casdeno Ing. F. Quarto Arch. M. Mauro Studio Rinnovabili Srl
Elaborato	Nome Elaborato: INQUADRAMENTO TERRITORIALE SU CTR - AEROGENERATORI E OPERE CONNESSE - 3 di 5		
00	Giugno 2022	PRIMA EMISSIONE	INSE Srl
Rev.	Data	Oggetto della revisione	Elaborazione Verifica Approvazione
Scala:	1:5.000		
Formato:	A1	Codice Pratica S251	Codice Elaborato GS251-OC10-D



Quadro di unione



Legenda

	Aerogeneratore di progetto
	Cavidotto MT 30kV
	Cavidotto AT 150kV
	Piazzola in fase di costruzione
	Piazzola in fase di esercizio
	SE di trasformazione - utenza 30/150kV
	Punto di connessione alla RTN - Stazione autorizzata Terna 150/380 kV
	Viabilità di nuova costruzione



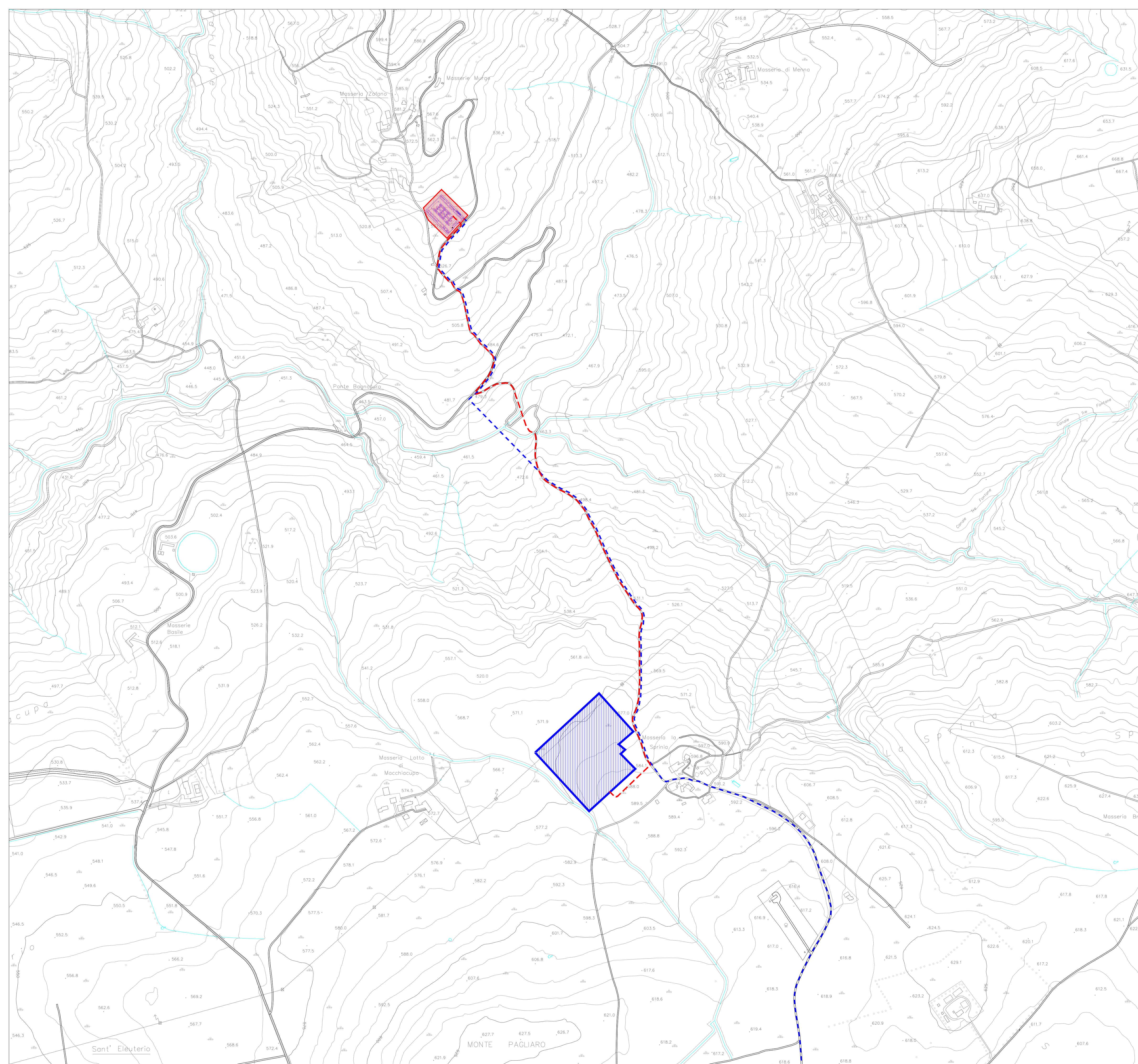




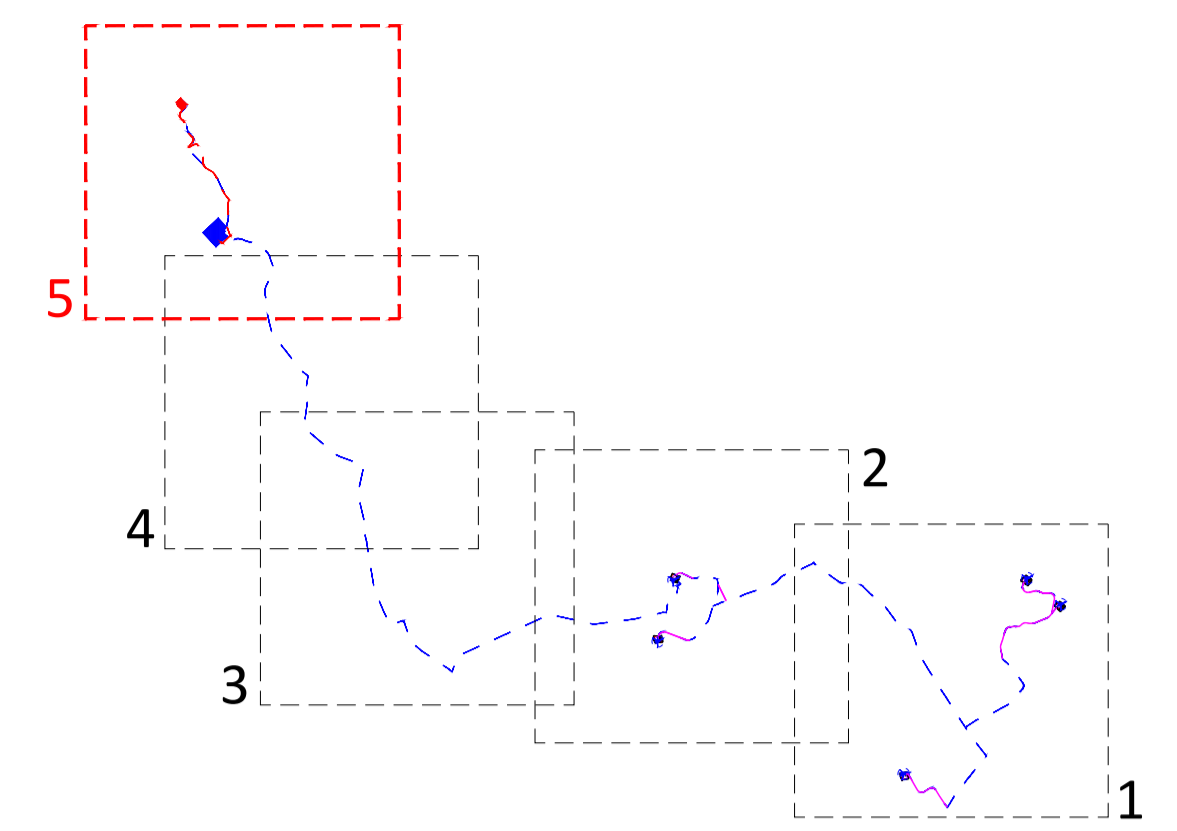

PROGETTO DEFINITIVO PER LA REALIZZAZIONE DI UN PARCO EOLICO DA 34 MW NEL COMUNE DI SAVIGNANO IRPINO (AV), CON OPERE DI CONNESSIONE IN CASTELFRANCO IN MISCANO (BN) E ARIANO IRPINO (AV)



Proprietà	 GIGLIO RINNOVABILI S.R.L. Largo Augusto n.3 20122 Milano pec: gigliorinnovabili@legalmail.it		
Progettazione	 INSE Viale Michelangelo, 71 80129 Napoli TEL. 081 579 7998 mail: tecnico@inse.it		
Elaborato	Nome Elaborato: INQUADRAMENTO TERRITORIALE SU CTR - AEROGENERATORI E OPERE CONNESSE - 4 di 5		
Collaboratori	Geol. V.E. Iervolino Dott. Agr. A. Ianni Arch. A. Vella Arch. M. Perillo Arch. C. Casdeno Ing. F. Quarto Arch. M. Mauro Studio Rinnovabili Srl		
00	Giugno 2022	PRIMA EMISSIONE	INSE Srl
Rev.	Data	Oggetto della revisione	Elaborazione
Scala:	1:5.000		
Formato:	A1	Codice Pratica	S251
		Codice Elaborato	GS251-OC10-D



Quadro di unione



Legenda

	Aerogeneratore di progetto
	Cavidotto MT 30kV
	Cavidotto AT 150kV
	Piazzola in fase di costruzione
	Piazzola in fase di esercizio
	SE di trasformazione - utenza 30/150kV
	Punto di connessione alla RTN - Stazione autorizzata Terna 150/380 kV
	Viabilità di nuova costruzione








PROGETTO DEFINITIVO PER LA REALIZZAZIONE DI UN PARCO EOLICO DA 34 MW NEL COMUNE DI SAVIGNANO IRPINO (AV), CON OPERE DI CONNESSIONE IN CASTELFRANCO IN MISCANO (BN) E ARIANO IRPINO (AV)



Proprietà	 GIGLIO RINNOVABILI S.R.L. Largo Augusto n.3 20122 Milano pec: gigliorinnovabili@legalmail.it						
Progettazione	 INSE Viale Michelangelo, 71 80129 Napoli TEL. 081 579 7998 mail: tecnico@inse.it						
Elaborato	Nome Elaborato: INQUADRAMENTO TERRITORIALE SU CTR - AEROGENERATORI E OPERE CONNESSE - 5 di 5						
Collaboratori	Geol. V.E. Iervolino Dott. Agr. A. Ianni Arch. A. Vella Arch. M. Perillo Arch. C. Casdeno Ing. F. Quarto Arch. M. Mauro Studio Rinnovabili Srl						
Rev.	00	Giugno 2022	PRIMA EMISSIONE	Elaborazione	Verifica	Approvazione	
Scala:	1:5.000						
Formato:	A1		Codice Pratica	S251		Codice Elaborato	GS251-OC10-D