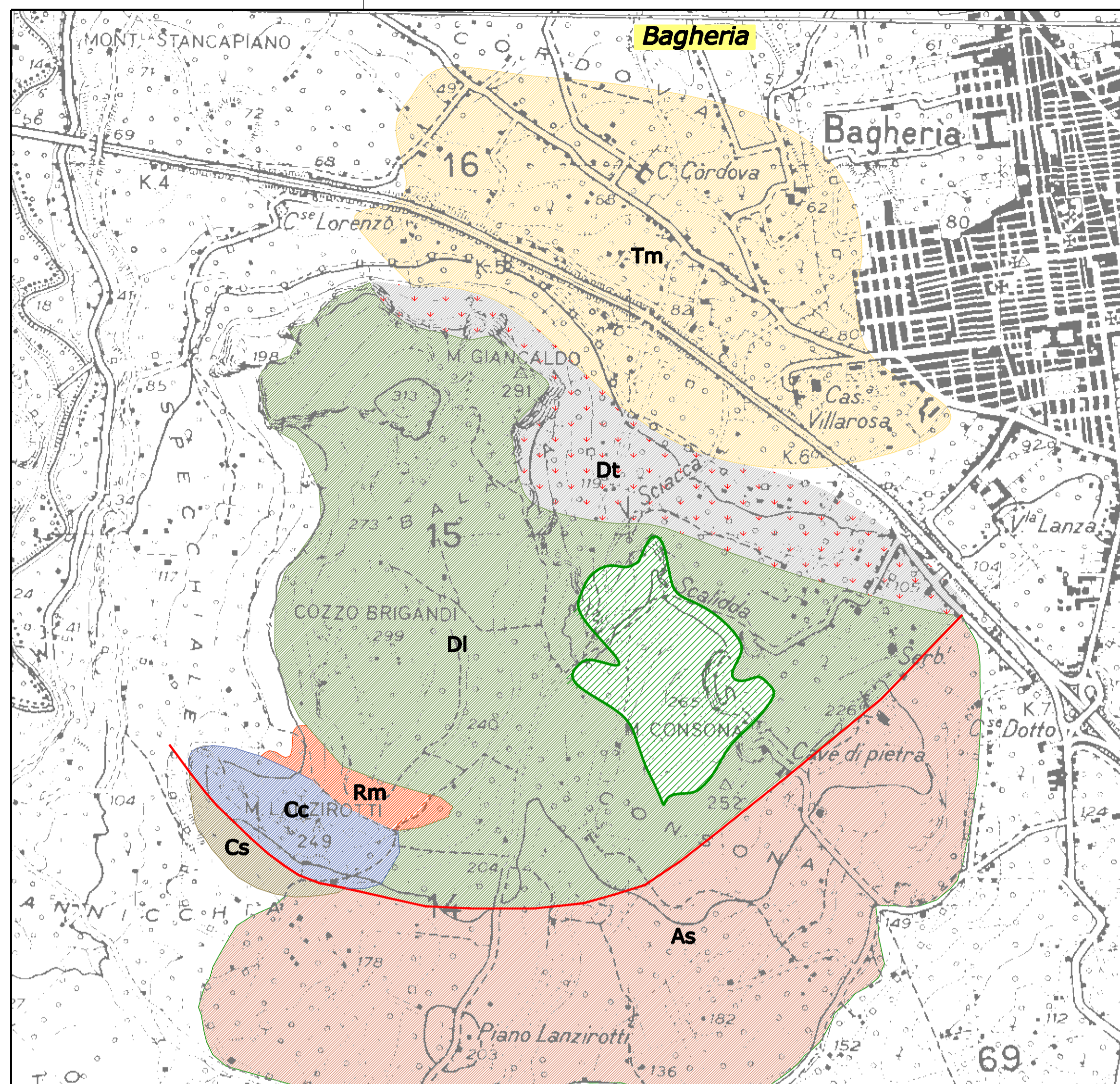
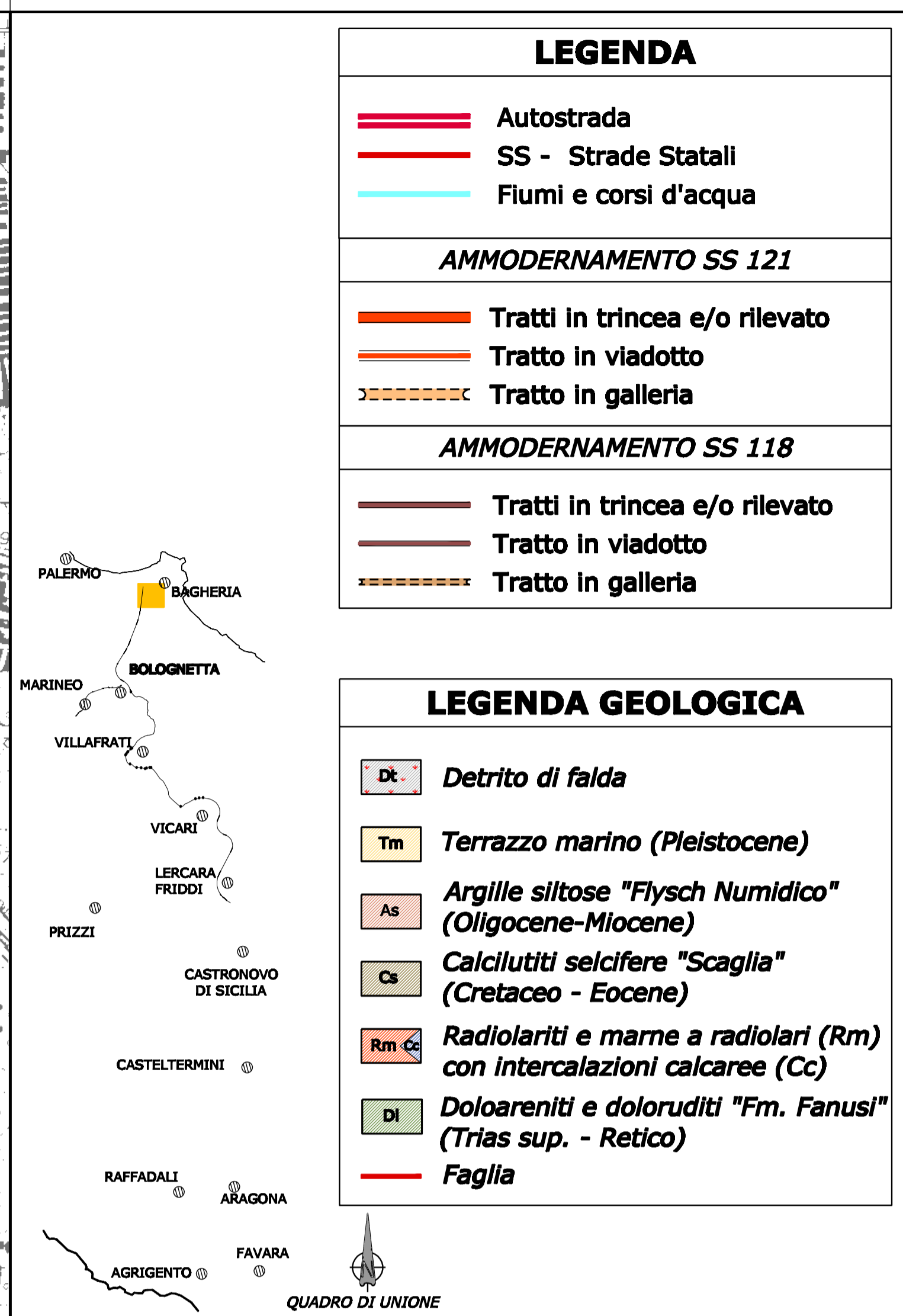


STRALCIO PLANIMETRICO SCALA 1:10000



STRALCIO CARTA GEOLOGICA SCALA 1:10000



DENOMINAZIONE CAVA:	CAVA MONTE CONSONA
PROPRIETA':	Ditta BUTTITTA GIUSEPPE
UBICAZIONE:	BAGHERIA (PA)
QUALITA' LITOLOGICA E MINERALOGICA DEL MATERIALE ESTRATTO:	CALCARE PER INERTI DOLOARENITI E DOLORUDITI BIANCO-GRIGIASTRE
SUPERFICIE CAVA (mq):	200.000 mq
CUBATURA RESIDUA GIACIMENTO (mc):	Oltre 1.000.000 mc IN POSTO
PRODUZIONE MEDIA ANNUA DI ESTRAZIONE (mc/anno):	250.000 mc/anno
DISCARICA AUTORIZZATA INERTI:	NO (*)
CUBATURA MEDIA ANNUA DI MATERIALE INERTE SMALTITO (mc/anno):	150.000 mc/anno
DISTANZA DAL CANTIERE GENERALE 1:	3,5 km

NOTE E COMMENTI

LA CAVA HA ANNESSO IMPIANTO DI FRANTUMAZIONE E VAGLIATURA CON UNA POTENZIALITA' PRODUTTIVA FINO A 5.000 Tonn/giorno.
 LA DITTA DISPONE DI TERRENI LIMITROFI SUSCETTIBILI DI SFRUTTAMENTO DEL RELATIVO GIACIMENTO FINO A CIRCA 20.000.000 mc IN POSTO.

(*) NELLE CAVE DEL GRUPPO BUTTITTA (CONSONA, CASACHELLA, GIARDINELLO, VALLERENA) E' POSSIBILE IL DEPOSITO DI mc 2.000.000 DI MATERIALE DA UTILIZZARE PER LA SISTEMAZIONE AMBIENTALE.

NOTA
 Le cave Consona, Valle Rena, Giardinello e Casachella dispongono di ampi terreni limitrofi utilizzabili per lo stoccaggio temporaneo dei materiali di risulta degli scavi.

SCHEDA SINTETICA DELL'ATTIVITA' DI CAVA



Foto N° 1



Foto N° 2

STATO DEI LUOGHI



ITINERARIO
 PALERMO - AGRIGENTO (SS121-SS189)
 AMMODERNAMENTO DEL TRATTO PALERMO-LERCARA

PROGETTO PRELIMINARE / STUDIO DI IMPATTO AMBIENTALE

GRUPPO DI PROGETTAZIONE ANAS RESPONSABILE DI PROGETTO Dott. Ing. Fabrizio Arciuli	PROGETTISTA: Dott. Ing. M. Averardi Ordine Ing. di Roma n. 8770 Dott. Ing. A. Valente Ordine Ing. di Roma n. 20739
RESPONSABILI TECNICI Geom. Michele Pacelli Dott. Ing. Giampiero Liberati Dott. Ing. Fulvio Saccodato Dott. Ing. Giuseppe Imbraguglio Dott. Geol. Flavio Capozucca Dott. Arch. Barbara Bianchini Dott. Ing. Francesco Betzi Dott. Ing. Pierluigi Fabbro Dott. Arch. Roberto Roggi Dott. Ing. Pier Giorgio D'Armini	ASSISTENZA ALLA PROGETTAZIONE: Ing. F. Nigrelli - Coordinatore ATKINS Responsabile Ing. P.R. Elliott SERING Ingegneria Responsabile Ing. S. Di Maio
Traccianti Geotecnica Idraulica Strutture Geologia Ambiente Impianti Espropri/Interferenze Computi Studio Trasportistico	Ing. F. Amico Ing. D. Ariello Ing. G. Baker Ing. G. Bonincontro Ing. F. Busiolo Ing. V. Canzoneri Ing. M. Chubb Arch. P. Coniglio Prof. Ing. G. Giambanco Arch. F. Giambanco Arch. F. Giangreco Arch. G. Graziani Ing. M. Hawley Ing. R. Kimber Ing. M. Lascari Arch. G. Luzzo Geom. A. Lo Prinzì Prof. D. Lo Bosco Ing. S. Nigrelli Ing. A. Fontalena Ing. V. Plescia Ing. G. Rosone Ing. T. Short Ing. G. Speciale Ing. V. Sykes Geom. M. Vallone Ing. H. Woods Ing. M. Wright

VISTO: IL RESP. DEL PROCEDIMENTO Dott. Ing. Massimiliano Fidenzi	DATA PROTOCOLLO
---	--------------------

QUADRO DI RIFERIMENTO PROGETTUALE
 CANTIERIZZAZIONE
 SCHEDE DELLE CAVE/DISCARICHE DI POTENZIALE UTILIZZO

CODICE PROGETTO LO410A P 0301	CODICE FILE PO01A22CANLF00	REVISIONE A	FOGLIO 01 di 09	SCALA: 1:10000
C				
B				
A	EMISSIONE	30/05/07		ARCIULI VALENTE
REV.	DESCRIZIONE	DATA	REDATTO	VERIFICATO APPROVATO