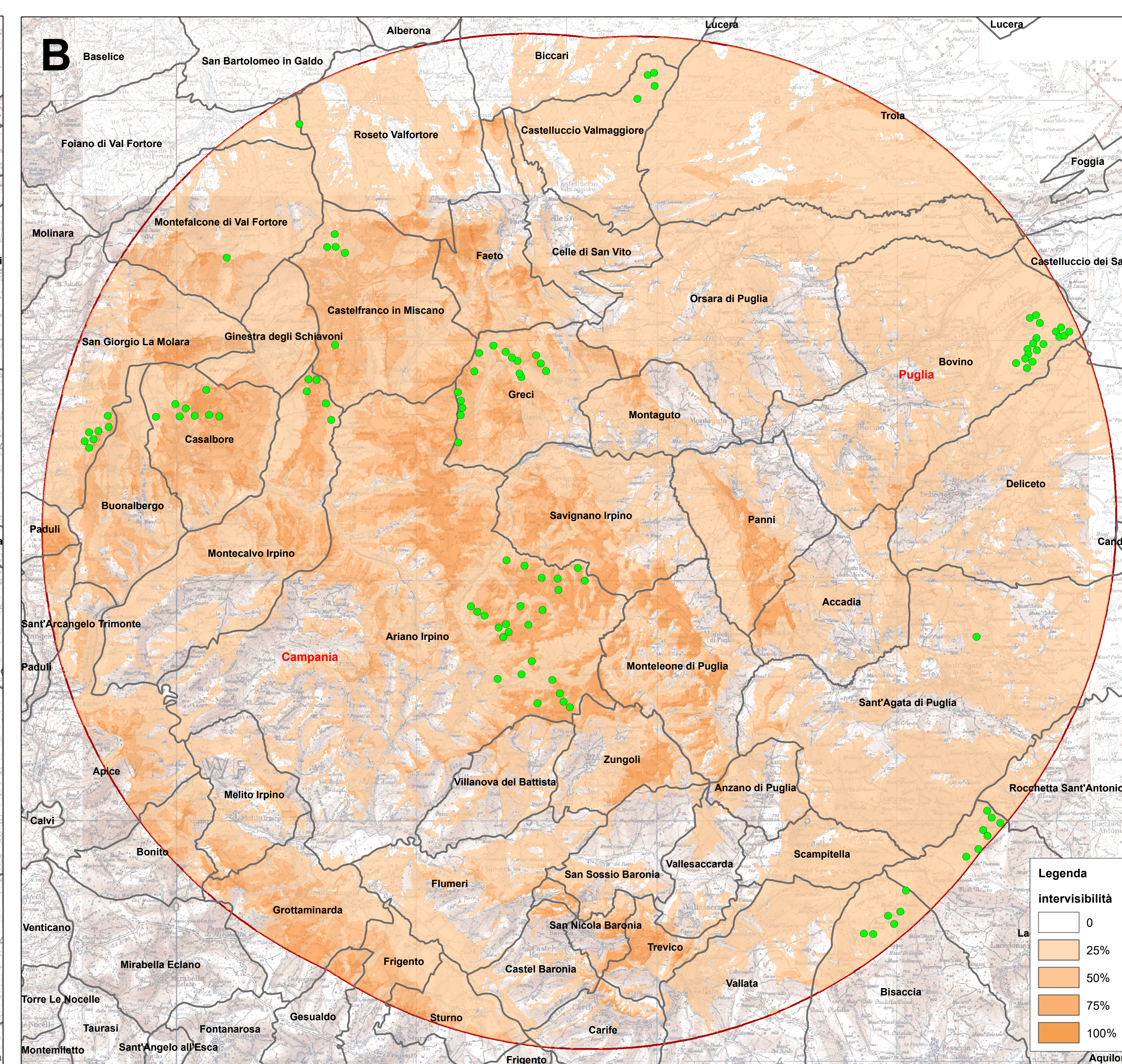
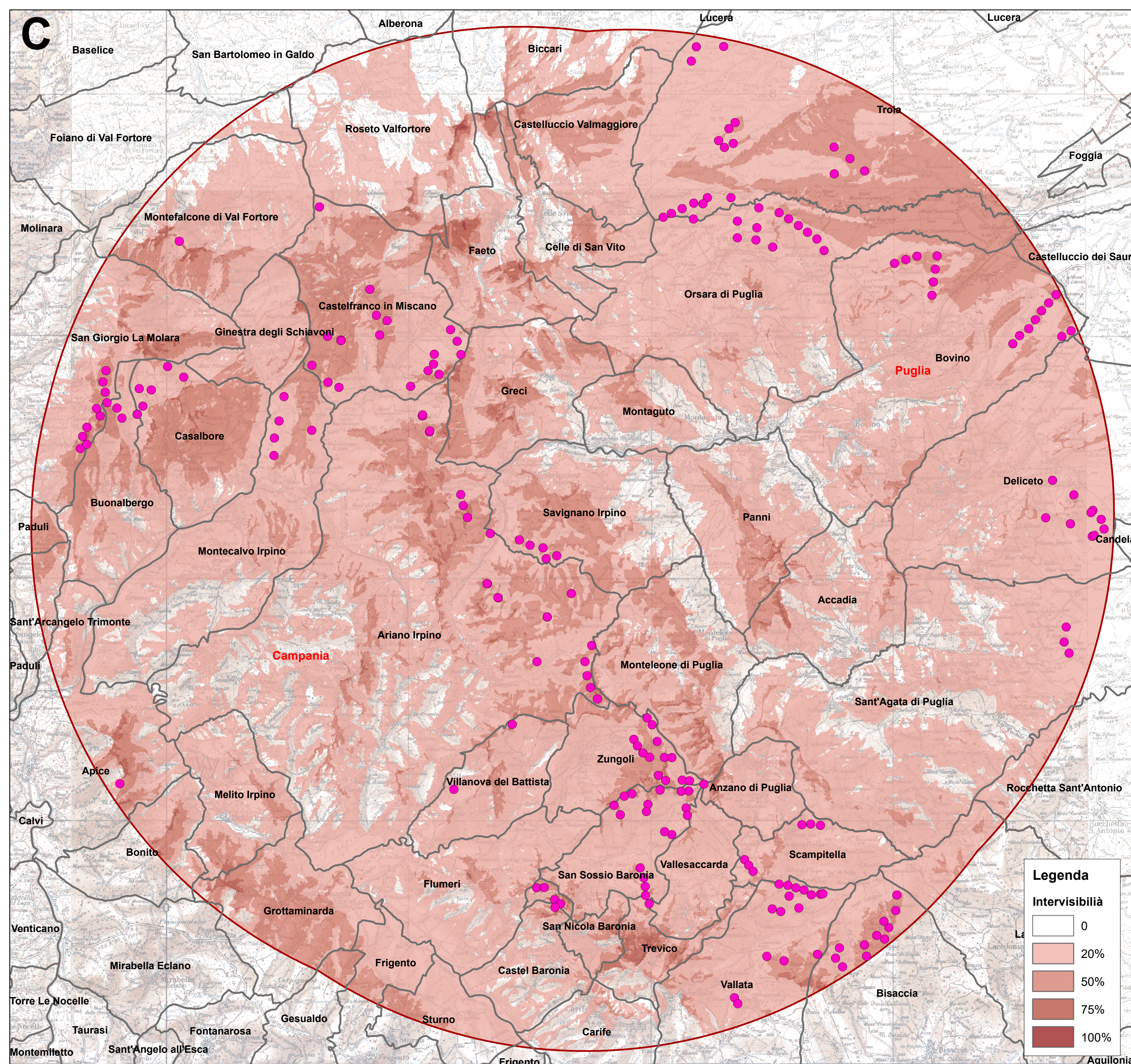


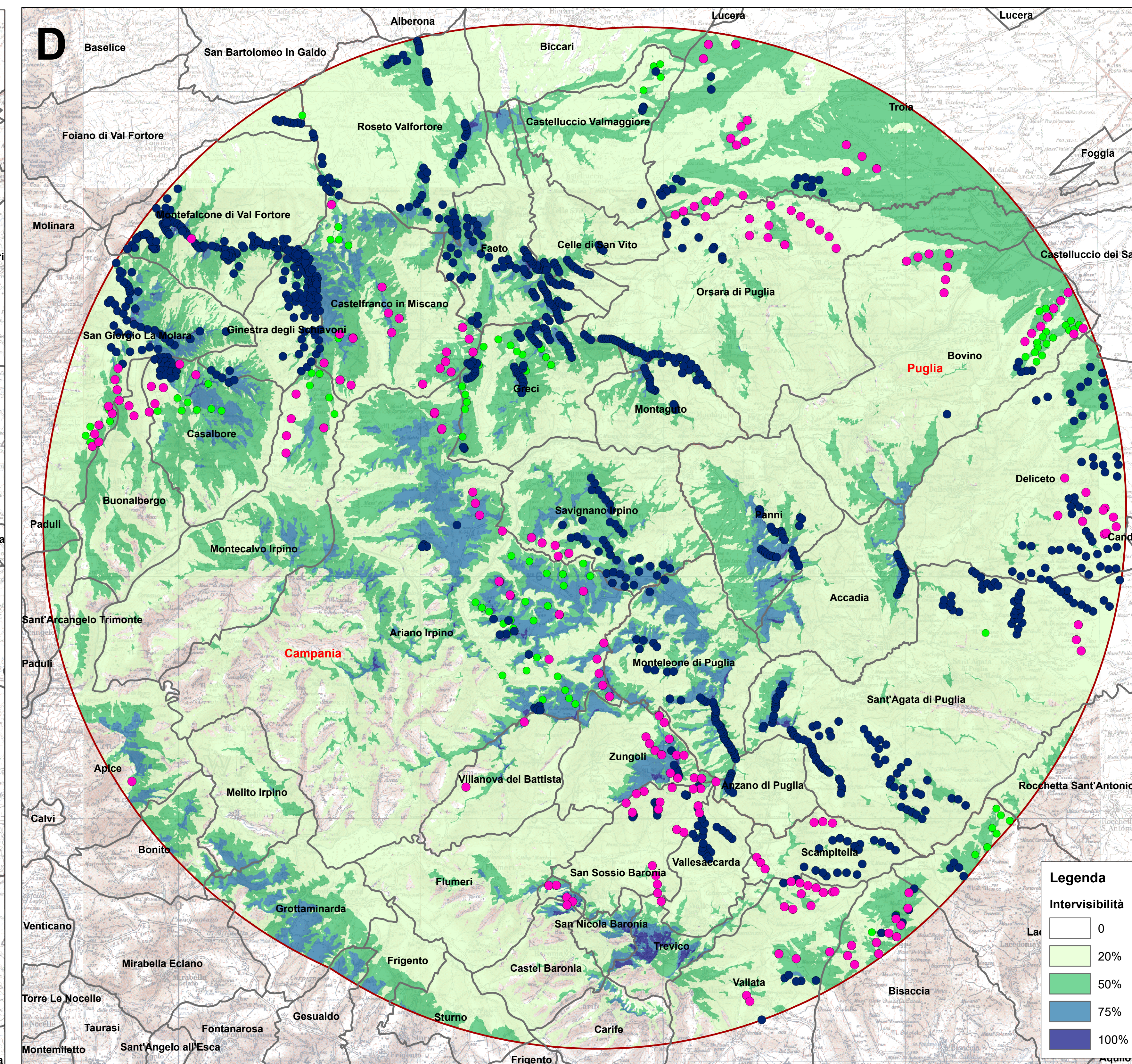
A: Carta dell'intervisibilità degli impianti esistenti (scala 1:100.000)
 La mappa rappresenta la visibilità di tutti gli impianti costruiti presenti nella ZVT. La visibilità dei parchi è rappresentata dalla scala di azzurro mentre la non visibilità è rappresentata in bianco.



B: Carta dell'intervisibilità degli impianti autorizzati (scala 1:100.000)
 La mappa rappresenta la visibilità di tutti gli impianti autorizzati presenti nella ZVT. La visibilità dei parchi è rappresentata dalla scala di arancio mentre la non visibilità è rappresentata in bianco.



C: Carta dell'intervisibilità degli impianti in autorizzazione (scala 1:100.000)
 La mappa rappresenta la visibilità di tutti gli impianti in autorizzazione presenti nella ZVT. La non visibilità dei parchi rappresenta il 16% del totale.



D: Carta dell'intervisibilità cumulativa degli impianti costruiti, in autorizzazione, autorizzati (scala 1:100.000)
 La mappa rappresenta la visibilità di tutti gli impianti (costruiti, in autorizzazione e autorizzati) senza il parco di progetto nella ZVT. La visibilità dei parchi rappresenta circa il 94% del totale.

Legenda
 Limiti amministrativi
 Limiti comunali
 Limiti regionali
 Buffer 20 km (ZVT)

Impianti FER
 Impianti esistenti
 Impianti autorizzati
 Impianti in autorizzazione

L'area contornata di 20 km rappresenta invece la ZVT (zona di visibilità teorica), così come da DGR 532/2016 Regione Campania.
 Base di riferimento:
 - Carta Topografica 1:100.000 - Istituto Geografico Militare - Regione Campania
 - Limiti Comunali e Località Principali - Dati Istat 2011
 - I dati inerenti gli impianti in autorizzazione, autorizzati e costruiti sono stati recepiti tramite l'accesso agli atti della Regione Campania.
 - I dati relativi agli impianti costruiti, autorizzati e in autorizzazione nel territorio della Puglia, sono stati reperiti tramite SIT Puglia Impianti FER (DGR 2122).
 - L'Analisi di Visibilità è stata realizzata in ambiente GIS grazie all'applicativo "Visibility Analysis" di QGIS

REGIONE CAMPANIA
 PROVINCIA DI AVELLINO
 COMUNE DI SAVIGNANO IRPINO
 PROVINCIA DI BENEVENTO
 COMUNE DI CASTELFRANCO IN MISCANO
 COMUNE DI ARIANO IRPINO

PROGETTO DEFINITIVO PER LA REALIZZAZIONE DI UN PARCO EOLICO DA 34 MW NEL COMUNE DI SAVIGNANO IRPINO (AV), CON OPERE DI CONNESSIONE IN CASTELFRANCO IN MISCANO (BN) E ARIANO IRPINO (AV)

Proprietà: **GIGLIO RINNOVABILI S.R.L.**
 Largo Augusto n. 3
 20122 Milano
 tel: 02 59 798 7988
 email: tecnico@insev.it

Progettazione: **INSE**
 Viale Michelangelo, 71
 20129 Poggio
 Tel: 02 59 798 7988
 email: tecnico@insev.it

Nome Documento: **CARTA DELL'INTERVISIBILITA' DEI PARCHI COSTRUITI, AUTORIZZATI E IN AUTORIZZAZIONE - ZVI**

00	Giugno 2022	PRIMA EMISSIONE	INSE Srl	Giglio rinnovabili s.r.l.
Rev.	Data	Oggetto della revisione	Elaborazione	Verifica
Scala: 1:100.000				
Formato: 1180x960		Codice Pratica: S251	Codice Elaborato: AS251-SIA05-D_2	