



REGIONE  
CAMPANIA



PROVINCIA  
DI  
AVELLINO



COMUNE DI  
SAVIGNANO IRPINO



PROVINCIA  
DI  
BENEVENTO



COMUNE DI  
CASTELFRANCO  
IN MISCANO



COMUNE DI  
ARIANO IRPINO

## PROGETTO DEFINITIVO PER LA REALIZZAZIONE DI UN PARCO EOLICO DA 34 MW NEL COMUNE DI SAVIGNANO IRPINO (AV) , CON OPERE DI CONNESSIONE IN CASTELFRANCO IN MISCANO (BN) E ARIANO IRPINO (AV)



Proponente



**GIGLIO RINNOVABILI S.R.L.**

Largo Augusto n.3  
20122 Milano  
pec: [gigliorinnovabili@legalmail.it](mailto:gigliorinnovabili@legalmail.it)

Progettazione



Viale Michelangelo, 71  
80129 Napoli  
TEL.081 579 7998  
mail: [tecnico@inesrli.it](mailto:tecnico@inesrli.it)

*Alessandra Vella*  
*Stefano Pansiro*

Amm. Francesco Di Maso  
Ing. Nicola Galdiero  
Ing. Pasquale Esposito

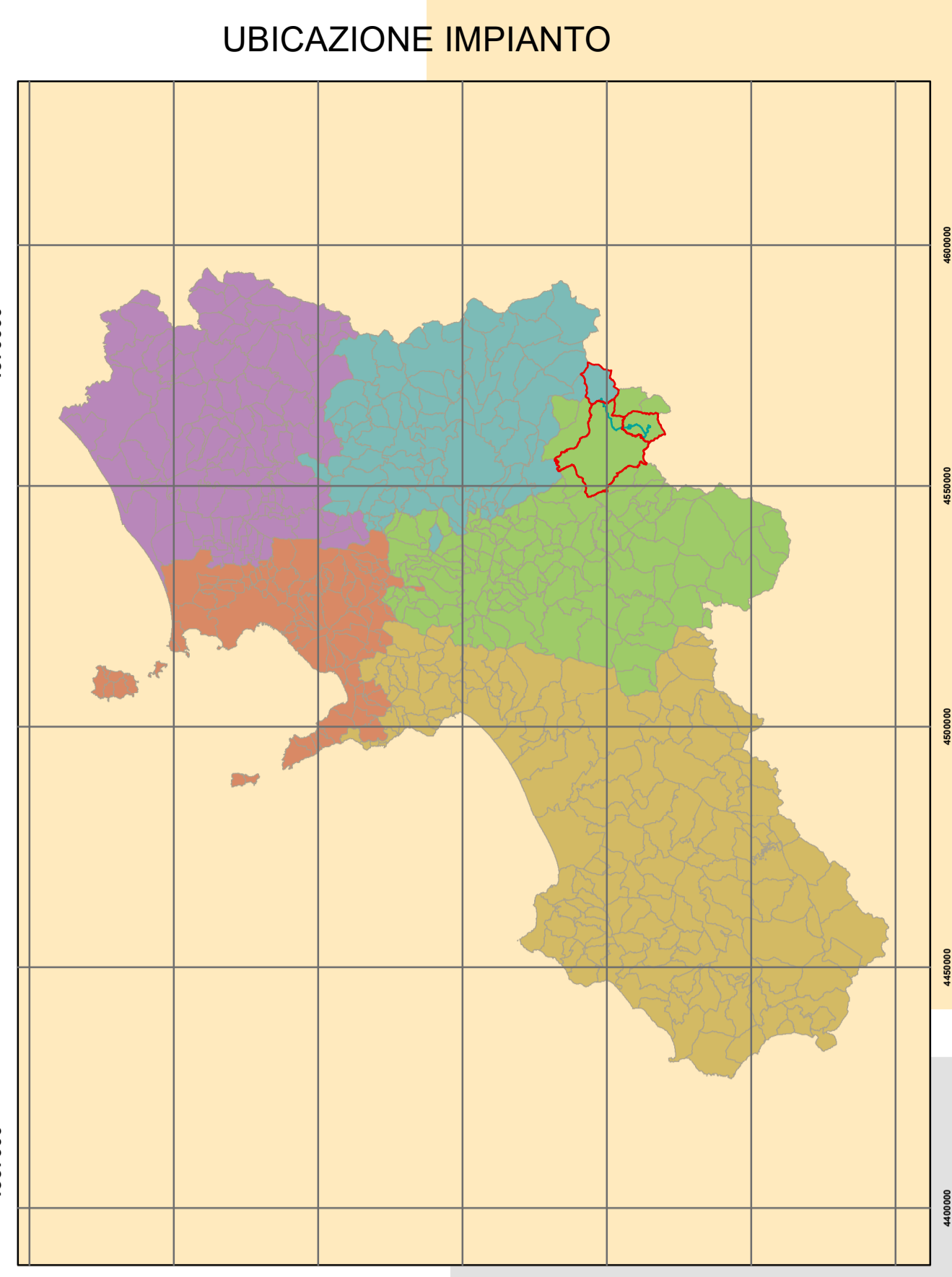
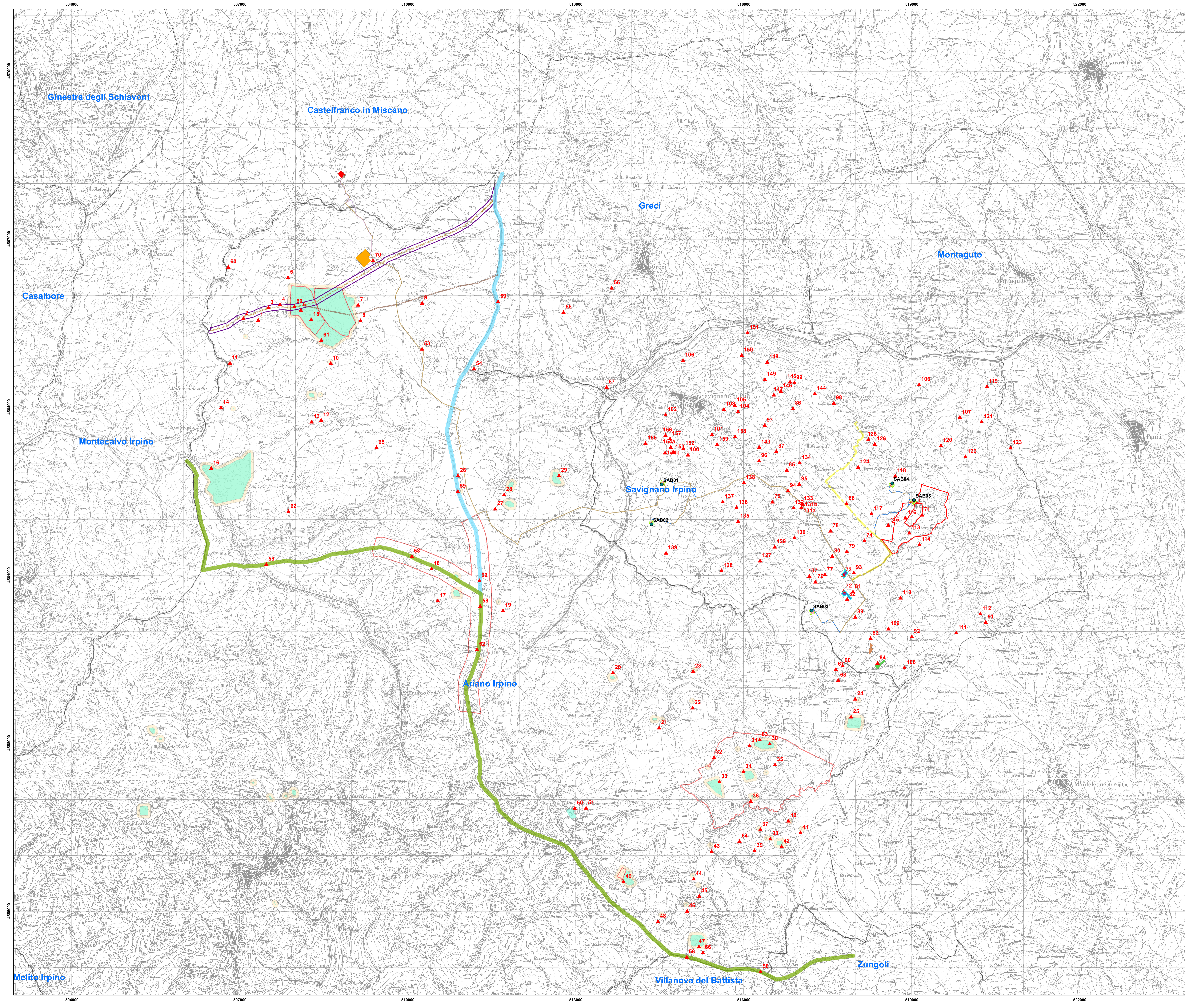
Collaboratori:  
Geol. V.E. Iervolino  
Dott.Agr. A. Ianiro  
Archeol. A.Vella  
Archeol. S. Paradiso  
Arch. M. Perillo  
Arch. C. Gaudiero  
Ing. F.Quarto  
Arch. M. Mauro  
Studio Rinnovabili Srl

Elaborato

Nome Elaborato:

**CARTA DEI SITI**

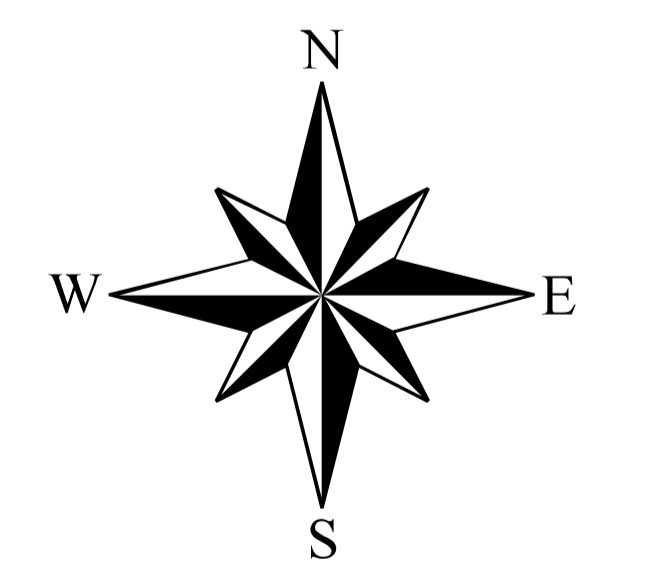
00	Giugno 2022	PRIMA EMISSIONE	INSE Srl	INSE Srl	Giglio rinnovabili s.r.l.
Rev.	Data	Oggetto della revisione	Elaborazione	Verifica	Approvazione
Scala:	<b>1:20000</b>				
Formato:	<b>A4</b>	Codice Pratica	<b>S251</b>	Codice Elaborato	<b>ES251-AR04-D</b>



- Legenda**
- ▲ SITI NOTI
  - VIA TRAIANA IPOTESI CERAUDO
  - REGIO TRATTURO PESCIASSEROLI-CANDELA
  - TRATTURELLO FOGGIA-CAMPORALE
  - VIA TRAIANA IPOTESI ASHBY
  - RISPETTO VIA TRAIANA (P.U.C. ARIANO IRPINO)
  - VINCOLO ARCHEOLOGICO(P.U.C. ARIANO IRPINO)
  - AREE ARCHEOLOGICHE(P.U.C. ARIANO IRPINO)
  - RISPETTO AREE ARCHEOLOGICHE(P.U.C. ARIANO IRPINO)
  - VINCOLO ARCHEOLOGICO(P.U.C. SAVIGNANO IRPINO)
  - TRATTURONE (P.U.C. SAVIGNANO IRPINO)
- AREE DI INTERESSE ARCHEOLOGICO (P.U.C. SAVIGNANO IRPINO)**
- 1-INSEDIAMENTO SANNITICO
  - 2-SITO DI ETA' ROMANA
  - 3-NECROPOLI TARDO ANTICA

- Legenda Elementi di Progetto**
- AEROGENERATORI
  - STRADA DI PROGETTO
  - CAVIDOTTO AT
  - CAVIDOTTO MT
  - PIAZZOLE DEFINITIVE
  - PIAZZOLE OCCUPAZIONE TEMPORANEA
  - STAZIONE AT
  - STAZIONE MT-AT
  - LIMITI AMMINISTRATIVI

**OPERE DI PROGETTO  
SU  
CARTA DEI SITI**



SCALA  
1:25000

