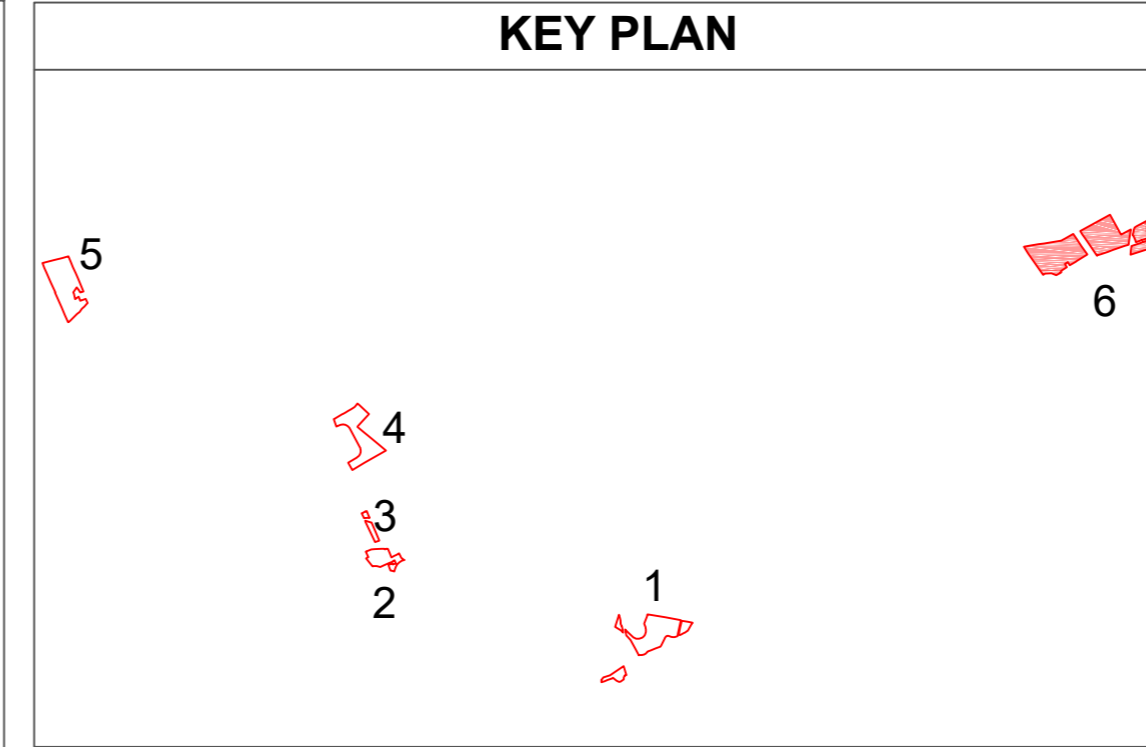
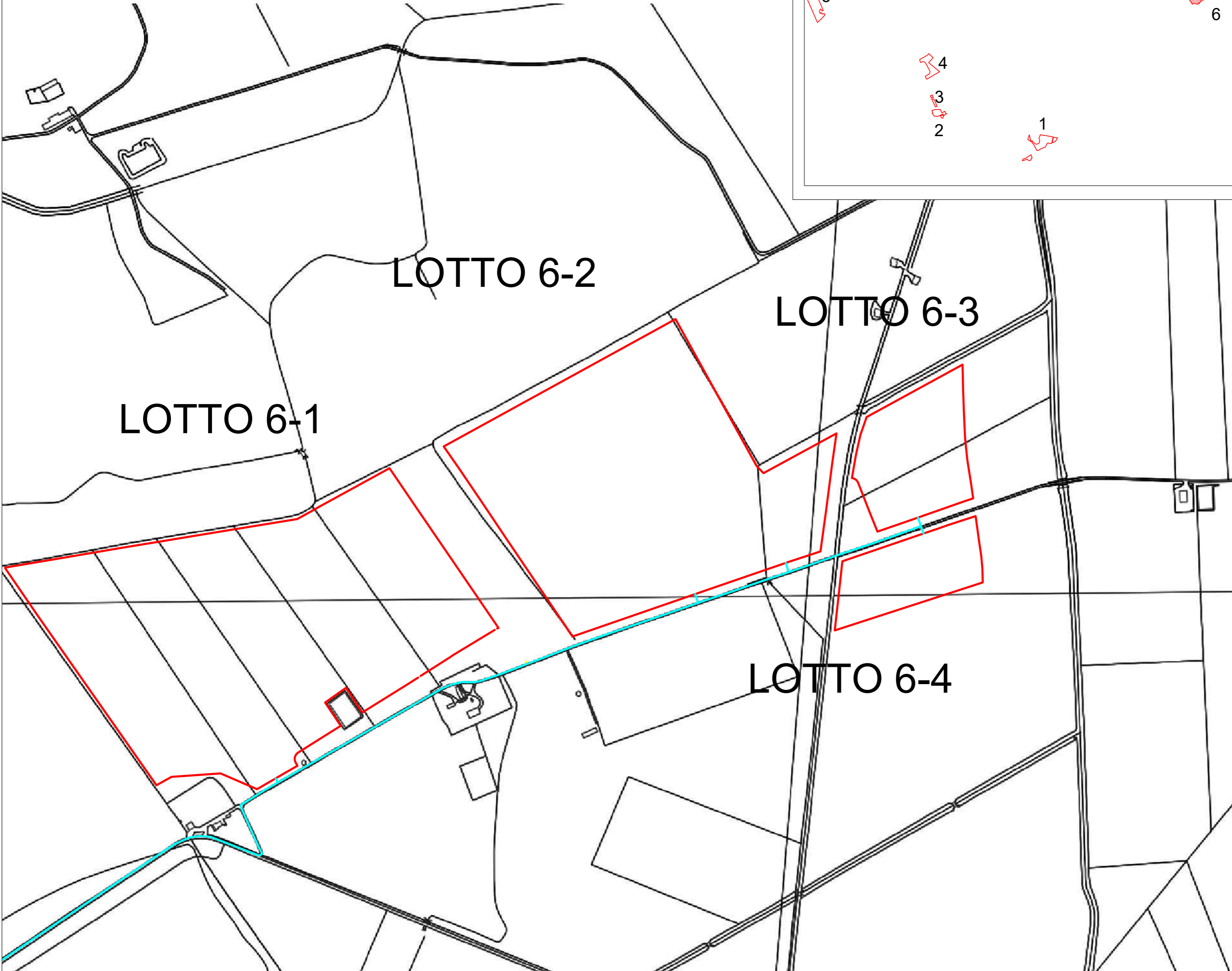
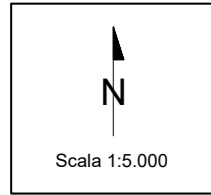


INQUADRAMENTO DI DETTAGLIO SU BASE CTR - LOTTO 6



LEGENDA

— Area di impianto

00	07/02/2023	Emissione Definitiva	L.Spaccino	V.Bretti		
REV.	DATE	DESCRIPTION	PREPARED	CHECKED	APPROVED	
		PROJECT: Progetto di un impianto agrivoltaico della potenza complessiva di 103.314,00 kWp con sistema di accumulo di capacità pari a 20 MW e relative opere di connessione alla rete. Da realizzarsi nei Comuni di Foggia, Manfredonia (FG) e Zapponeta (FG)				
CLIENT'S LOGO Foggia Solar S.r.l.		FILE NAME: FOM.ENG.TAV.004.00 INQUADRAMENTO DI DETTAGLIO DEI SINGOLI LOTTI SU BASE CTR.DWG	CLASSIFICATION: Company	FORMAT: 1:5.000	SCALE: 1:1	PLOT SCALE: 6 di / of 6
CLIENT VALIDATION		TITLE: Inquadrimento di dettaglio dei singoli lotti su base CTR				
VALIDATED BY: VERIFIED BY: COLLABORATORS:	UTILIZATION SCOPE: Basic Design		CLIENT CODE			
		IMP FOM.ENG.TAV	GROUP 004	DOC 004	PROGRESSIVE 004	REVISION 00