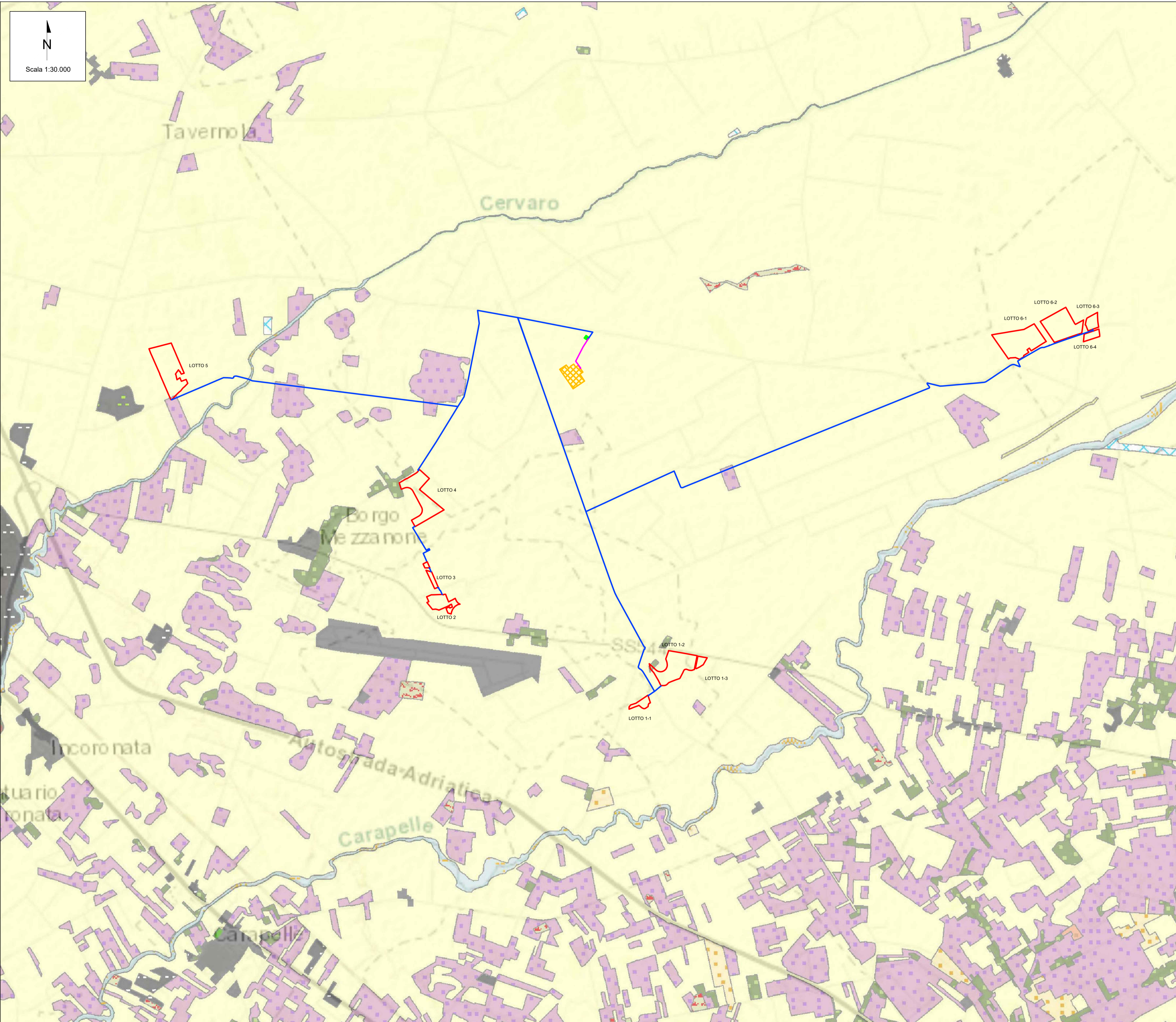


CARTA DEGLI HABITAT



LEGENDA

- Cavidotto MT
- Cavidotto AT
- Area di impianto
- SEU
- SE Manfredonia 380/150 kV
- 86.3-Siti industriali attivi
- 86.31-Cave, sbancamenti e discariche
- 53.1-Canneti a Phragmites australis e altre elofite
- 83.21-Vigneti
- 44.61-Boschi ripariali a pioppi
- 85-Parchi, giardini e aree verdi
- 83.322-Piantagioni di eucalipti
- 86.1-Città, centri abitati
- 34.8-Praterie subnitrofile
- 34.81-Prati mediterranei subnitrofilii (incl. vegetazione mediterranea e submediterranea postcolturale)
- 34.8_m-Praterie subnitrofile
- 24.53-Sponde, banchi e letti fluviali fangosi con vegetazione a carattere mediterraneo
- 41.737B-Boschi submediterranei orientali di quercia bianca dell'Italia meridionale
- 83.11-Oliveti
- 89-Lagune e canali artificiali
- 82.1-Colture intensive

FONTE: CARTA DEGLI HABITAT DELLA REGIONE PUGLIA
<https://pugliacon.regione.puglia.it/web/sit-puglia-sit/habitat-e-specie-animali-e-vegetali1>

00	07/02/2023	Emissione Definitiva				L.Spaccino			
REV.	DATE	DESCRIPTION	PREPARED	CHECKED	APPROVED	A. Gernone	A.Fata	V.Bretti	
CONTRACTOR'S LOGO									
CLIENT'S LOGO									
		PROGETTO: Progetto di un impianto agrivoltaico della potenza complessiva di 103.314,00 kWp con sistema di accumulo di capacità pari a 20 MW e relative opere di connessione alla rete. Da realizzarsi nei Comuni di Foggia, Manfredonia (FG) e Zapponea (FG)							
		FILE NAME: FOM.ENG.TAV.010.00_CARTA DEGLI HABITAT.DWG							
		CLASSIFICATION:	FORMAT:	SCALE:	PLOT SCALE:	SHEET:			
		Company	A1	1:30.000	1:1	di / of			
		Carta degli habitat							
CLIENT VALIDATION									
VALIDATED BY:		UTILIZATION SCOPE:		CLIENT CODE					
VERIFIED BY:		Basic Design		IMP	GROUP	DOC	PROGRESSIVE	REVISION	
COLLABORATORS:				FOM ENG TAV		010		00	