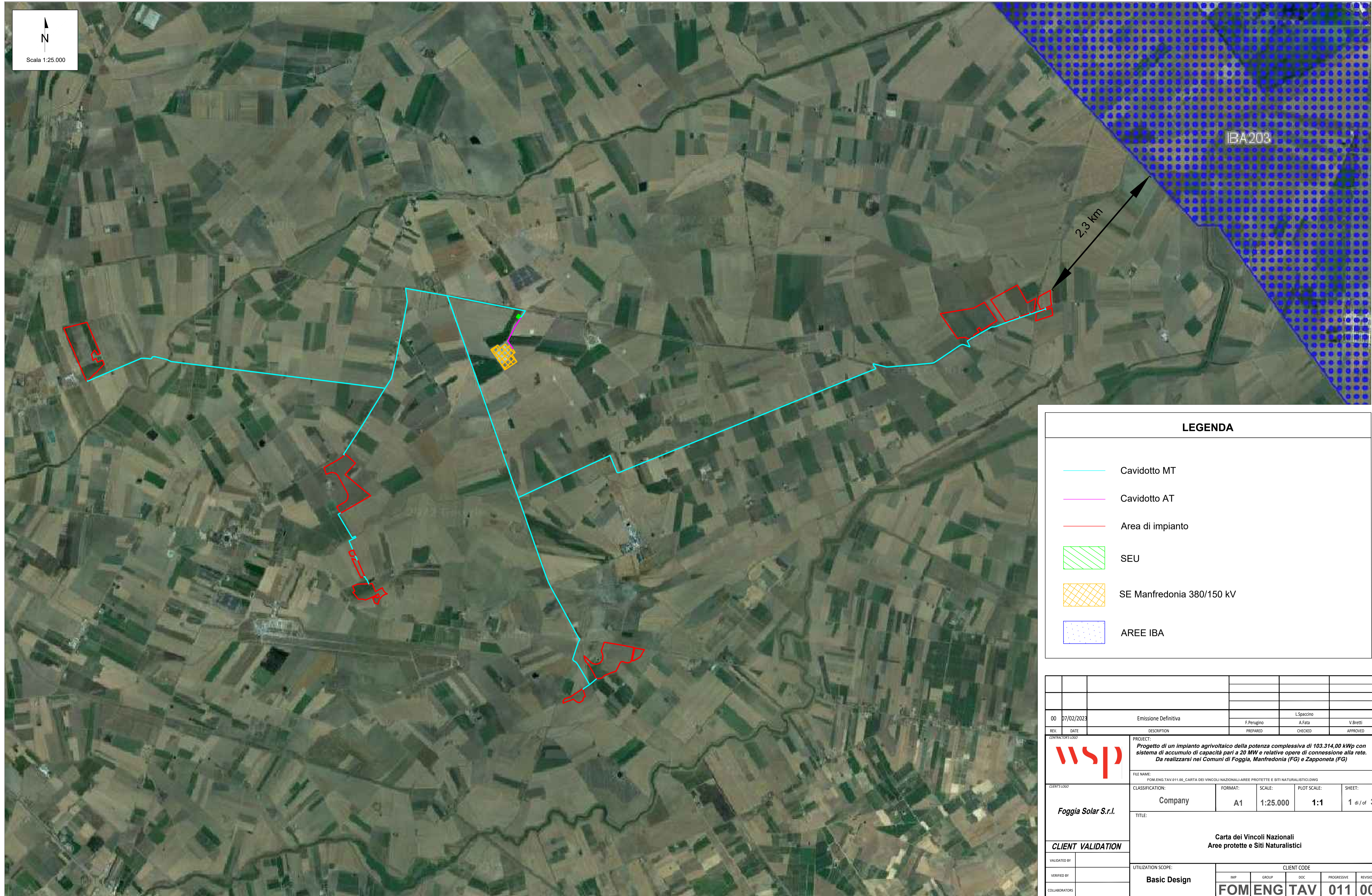



CARTA VINCOLI NAZIONALI - AREE IBA



LEGENDA

-  Cavidotto MT
-  Cavidotto AT
-  Area di impianto
-  SEU
-  SE Manfredonia 380/150 kV
-  AREE IBA

REV.	DATE	DESCRIPTION	PREPARED	CHECKED	APPROVED			
00	07/02/2023	Emissione Definitiva	F.Perugino	L.Spaccino	V.Bretti			
CONTRIBUTOR'S LOGO 			PROJECT: Progetto di un impianto agrivoltaico della potenza complessiva di 103.314,00 kWp con sistema di accumulo di capacità pari a 20 MW e relative opere di connessione alla rete. Da realizzarsi nei Comuni di Foggia, Manfredonia (FG) e Zapponeta (FG)					
CLIENT'S LOGO Foggia Solar S.r.l.			FILE NAME: FOM.ENG.TAV.011.00_CARTA DEI VINCOLI NAZIONALI-AREE PROTETTE E SITI NATURALISTICI.DWG	CLASSIFICATION: Company	FORMAT: A1	SCALE: 1:25.000	PLOT SCALE: 1:1	SHEET: 1 di 3
CLIENT VALIDATION			TITLE: Carta dei Vincoli Nazionali Aree protette e Siti Naturalistici					
VALIDATED BY: 	UTILIZATION SCOPE: Basic Design		CLIENT CODE					
VERIFIED BY: 	INP	GROUP	DOC	PROGRESSIVE	REVISION			
COLLABORATORS	FOM ENG TAV 011 00							