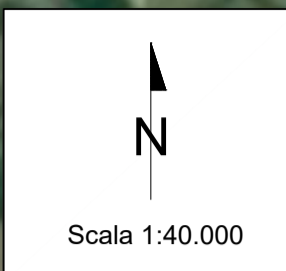
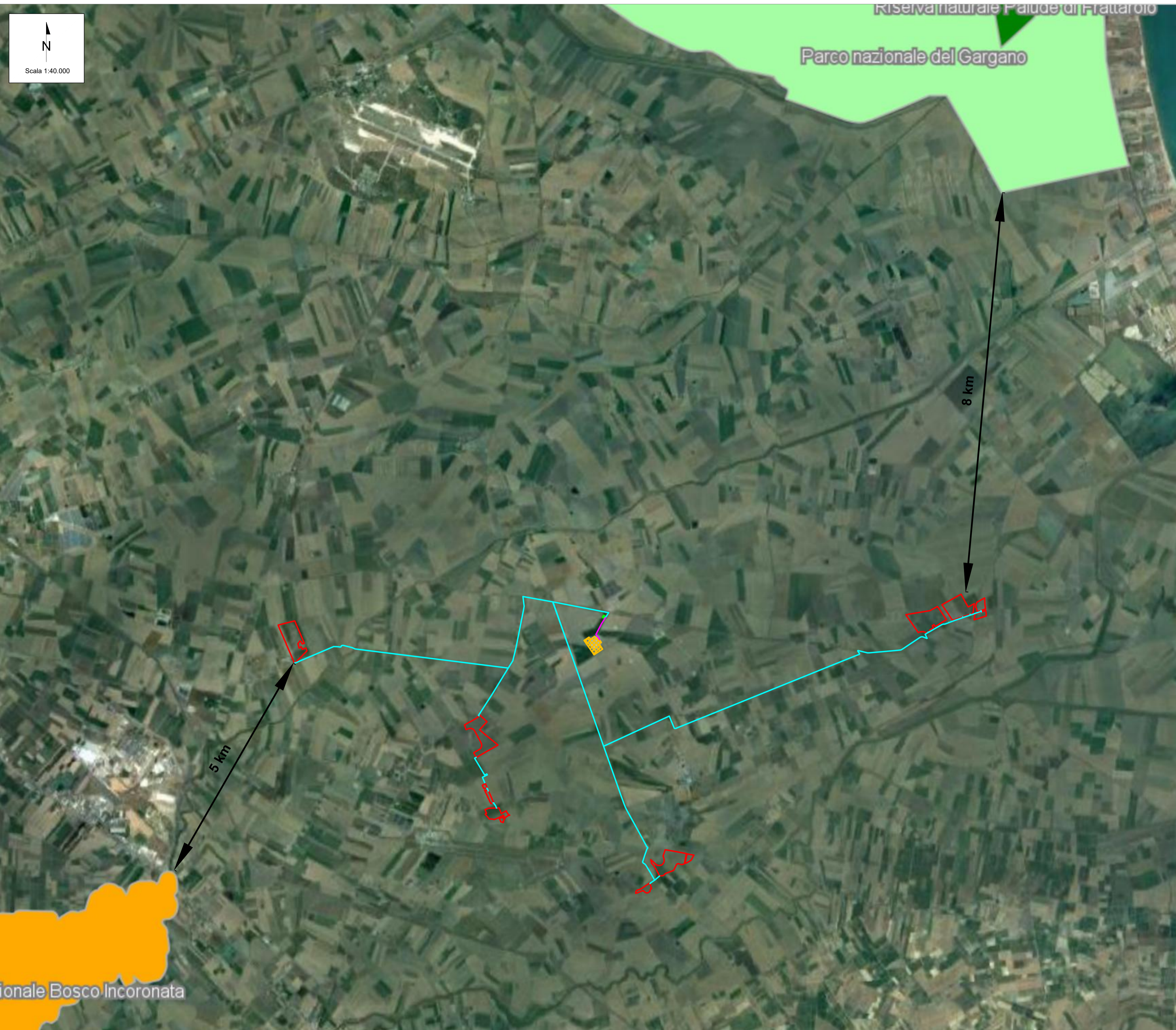


CARTA VINCOLI NAZIONALI - AREE EUAP



LEGENDA

- Cavidotto MT
- Cavidotto AT
- Area di impianto
- SEU
- SE Manfredonia 380/150 kV
- PARCHI NATURALI REGIONALI
- PARCHI NATURALI NAZIONALI
- RISERVE NATURALI STATALI

00	07/02/2023	Emissione Definitiva				L.Spaccino			
REV.	DATE	DESCRIPTION	PREPARED	CHECKED	APPROVED				
		PROJECT: <i>Progetto di un impianto agrivoltaico della potenza complessiva di 103.314,00 kWp con sistema di accumulo di capacità pari a 20 MW e relative opere di connessione alla rete. Da realizzarsi nei Comuni di Foggia, Manfredonia (FG) e Zapponeta (FG)</i>							
Foggia Solar S.r.l.		FILE NAME: FOM.ENG.TAV.011.00_CARTA DEI VINCOLI NAZIONALI-AREE PROTETTE E SITI NATURALISTICI.DWG							
CLIENT VALIDATION		CLASSIFICATION:	FORMAT:	SCALE:	PLOT SCALE:	SHEET:			
VALIDATED BY:		Company	A1	1:40.000	1:1	2 di / of 3			
VERIFIED BY:		Carta dei Vincoli Nazionali Aree protette e Siti Naturalistici							
COLLABORATORS:		UTILIZATION SCOPE:		CLIENT CODE					
		Basic Design		IMP	GROUP	DOC	PROGRESSIVE	REVISION	
				FOM ENG TAV 011 00					

This document is property of Foggia Solar S.r.l. It is strictly forbidden to reproduce this document, in whole or in part, and to provide to others any related information without the previous written consent by Foggia Solar S.r.l.