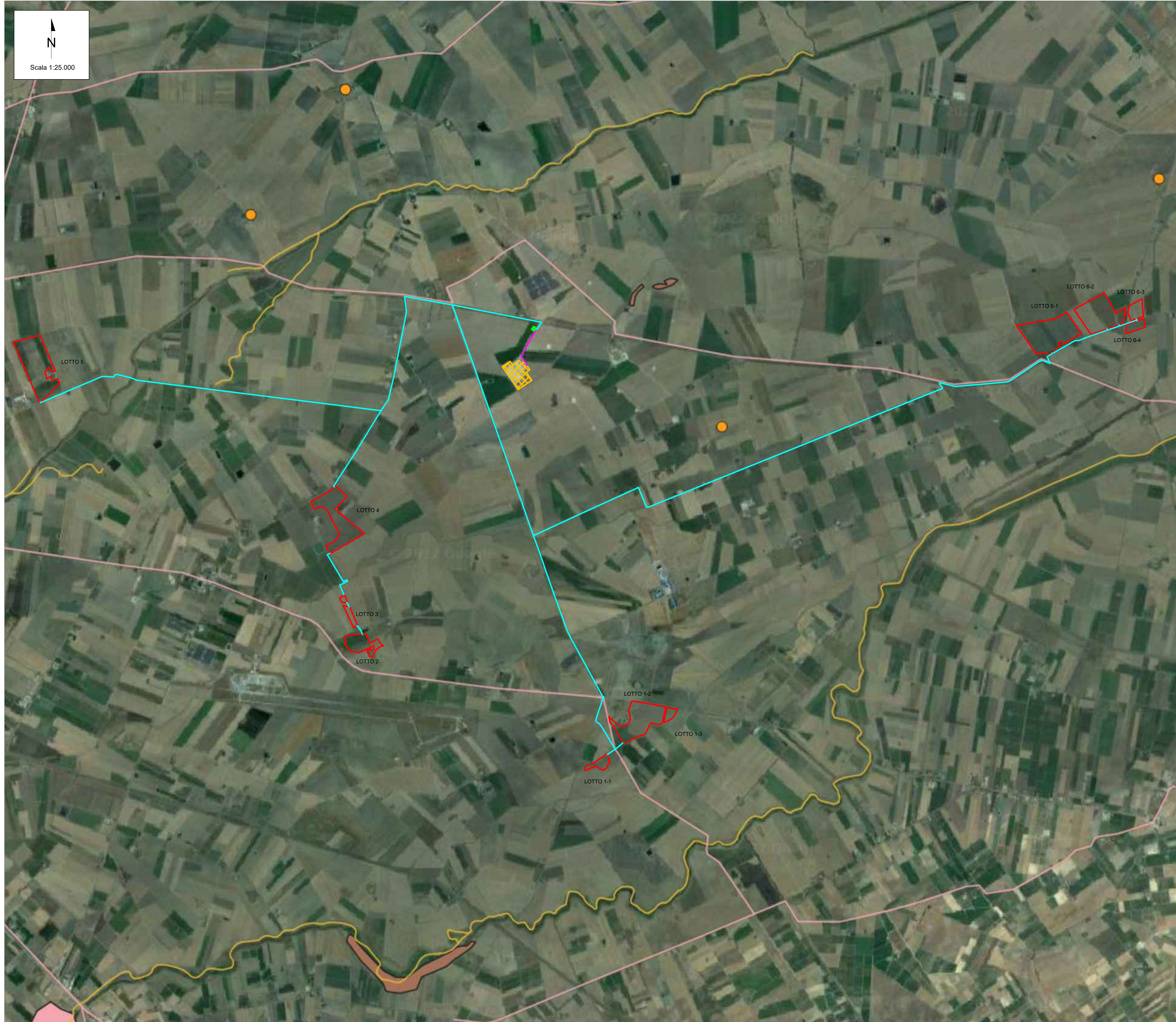


INQUADRAMENTO DELL' INTERVENTO SUL PIANO URBANISTICO TERRITORIALE TEMATICO DEL PAESAGGIO - AMBITI TERRITORIALI DISTINTI



LEGENDA

- Cavidotto MT
- Cavidotto AT
- Area di impianto
- SEU
- SE Manfredonia 380/150 kV

Legenda

- TEMATICHE_PUTT_PUTT_VINCOLO_ARCHITETT — PUTT_VINCOLO_ARCHITETT
- TEMATICHE_PUTT_PUTT_VINCOLO_ARCHEO — PUTT_VINCOLO_ARCHEO
- TEMATICHE_PUTT_PUTT_USI_CIVICI — PUTT_USI_CIVICI
- TEMATICHE_PUTT_PUTT_TRULLI — PUTT_TRULLI
- TEMATICHE_PUTT_PUTT_TRATTURI — PUTT_TRATTURI
- TEMATICHE_PUTT_PUTT_SEGN_ARCHITETT — PUTT_SEGN_ARCHITETT
- TEMATICHE_PUTT_PUTT_SEGN_ARCHEO — PUTT_SEGN_ARCHEO
- TEMATICHE_PUTT_PUTT_PARCHI — PUTT_PARCHI
- TEMATICHE_PUTT_PUTT_OASI — PUTT_OASI
- TEMATICHE_PUTT_PUTT_MACCHIA — PUTT_MACCHIA
- TEMATICHE_PUTT_PUTT_GROTTE — PUTT_GROTTE
- TEMATICHE_PUTT_PUTT_CPUB_SELV — PUTT_CPUB_SELV
- TEMATICHE_PUTT_PUTT_CPRI_SELV — PUTT_CPRI_SELV
- TEMATICHE_PUTT_PUTT_CORSIACQUA — PUTT_CORSIACQUA
- TEMATICHE_PUTT_PUTT_CACCIA — PUTT_CACCIA
- TEMATICHE_PUTT_PUTT_BOSCHI — PUTT_BOSCHI
- TEMATICHE_PUTT_PUTT_BIOTIPI — PUTT_BIOTIPI
- TEMATICHE_PUTT_PUTT_BACINI — PUTT_BACINI
- TEMATICHE_PUTT_PUTT_AZIENDE_FAUVEN — PUTT_AZIENDE_FAUVEN
- TEMATICHE_PUTT_PUTT_VINCOLO_EXL — PUTT_VINCOLO_EXL

00	07/02/2023	Emissione Definitiva	C. Cecocchi	A.Fata	V.Bretti
REV.	DATE	DESCRIPTION	PREPARED	CHECKED	APPROVED

		PROJECT: Progetto di un impianto agrivoltaico della potenza complessiva di 103.314,00 kWp con sistema di accumulo di capacità pari a 20 MW e relative opere di connessione alla rete. Da realizzarsi nei Comuni di Foggia, Manfredonia (FG) e Zappaneta (FG)					
CLIENT'S LOGO Foggia Solar S.r.l.		FILE NAME: FOM.ENG.TAV.016.00 INQUADRAMENTO DELL'INTERVENTO SUL PIANO URBANISTICO TERRITORIALE TEMATICO DEL PAESAGGIO - AMBITI TERRITORIALI DISTINTI	CLASSIFICATION: Company	FORMAT: A1	SCALE: 1:25.000	PLOT SCALE: 1:1	SHEET: 1 di / of 1
CLIENT VALIDATION		Inquadramento dell'intervento sul piano urbanistico territoriale tematico del paesaggio - AMBITI TERRITORIALI DISTINTI					
VALIDATED BY:	VERIFIED BY:	UTILIZATION SCOPE: Basic Design	CLIENT CODE				
COLLABORATORS:			INP	GROUP	DOC	PROGRESSIVE	REVISION
			FOM.ENG.TAV.016.00				