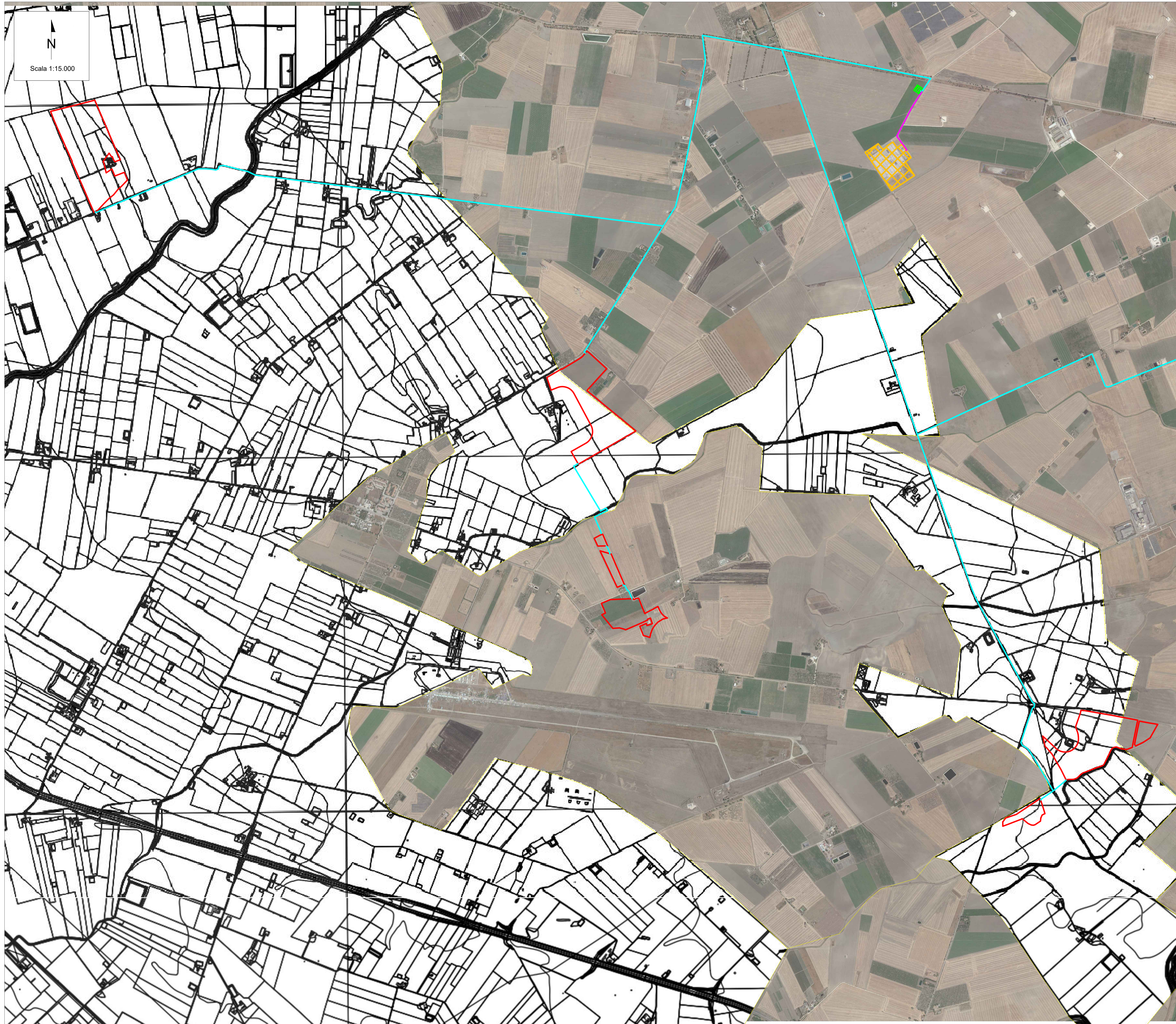


# CARTA DELLA DISCIPLINA URBANISTICA COMUNALE STUDIO DI INSERIMENTO URBANISTICO - PIANO REGOLATORE GENERALE COMUNE DI FOGGIA



## LEGENDA

- Cavidotto MT
- Cavidotto AT
- Area di impianto
- Limite amministrativo
- SEU
- SE Manfredonia 380/150 kV

## LEGENDA - P.R.G.

- ZONE A**
  - ZONA A1 CITTÀ MURATA
  - ZONA A2 SOGGIORNI ANTIQUE
- ZONE B**
  - ZONA B1 EDILIZIA RESIDENZIALE ORGANIZZATA PER ISOLARI
  - ZONA B2.1 EDILIZIA RESIDENZIALE INDIPENDENTE DAI COMPRESI DEGLI ISOLARI, ESISTENTE
  - ZONA B2.2 EDILIZIA RESIDENZIALE INDIPENDENTE DAI COMPRESI DEGLI ISOLARI, NUOVA
  - ZONA B3 EDILIZIA RESIDENZIALE SU AREE SOTTOSTATE A PIANO ESECUTIVO
- ZONE C**
  - ZONA C1 EDILIZIA RESIDENZIALE SU AREE PUBBLICHE
  - ZONA C2 EDILIZIA RESIDENZIALE SU SUOLI GIÀ EDIFICATI
  - ZONA C3 EDILIZIA MISTA, RESIDENZIALE E DIREZIONALE
- ZONE D**
  - ZONA D1 AREE PER GRANDI INDUSTRIE
  - ZONA D2 AREE PER ATTREZZATURE TECNOLOGICHE PUBBLICHE
  - ZONA D3 AREE PER IL COMMERCIO ALL'INGROSSO
  - ZONA D4 AREE PER LABORATORI ARTIGIANALI
  - ZONA D5 AREE PER ATTREZZATURE TURISTICHE DIREZIONALI
  - ZONA D6 AREE PER ATTREZZATURE, DIREZIONALI E SERVIZI PUBBLICI
  - OSSERVAZIONI ACCOLTE IN TERMINI DI RICONOSCIMENTO DELLO STATO DI FATTO (N° 155 - 2485)
- ZONE E**
  - ZONA E1 AREE AGRICOLE
  - ZONA E2 AREE AGRICOLE TUTELATE
- ZONE SP**
  - ZONA SP1 ATTREZZATURE PUBBLICHE DI QUARTIERE
  - AREE PER SERVIZI
    - SO1 = QUADRANTE
    - SO2 = QUADRANTE
    - SO3 = QUADRANTE
    - SO4 = QUADRANTE
    - SO5 = QUADRANTE
    - SO6 = QUADRANTE
    - SO7 = QUADRANTE
    - SO8 = QUADRANTE
    - SO9 = QUADRANTE
    - SO10 = QUADRANTE
    - SO11 = QUADRANTE
    - SO12 = QUADRANTE
    - SO13 = QUADRANTE
    - SO14 = QUADRANTE
    - SO15 = QUADRANTE
    - SO16 = QUADRANTE
    - SO17 = QUADRANTE
    - SO18 = QUADRANTE
    - SO19 = QUADRANTE
    - SO20 = QUADRANTE
    - SO21 = QUADRANTE
    - SO22 = QUADRANTE
    - SO23 = QUADRANTE
    - SO24 = QUADRANTE
    - SO25 = QUADRANTE
    - SO26 = QUADRANTE
    - SO27 = QUADRANTE
    - SO28 = QUADRANTE
    - SO29 = QUADRANTE
    - SO30 = QUADRANTE
    - SO31 = QUADRANTE
    - SO32 = QUADRANTE
    - SO33 = QUADRANTE
    - SO34 = QUADRANTE
    - SO35 = QUADRANTE
    - SO36 = QUADRANTE
    - SO37 = QUADRANTE
    - SO38 = QUADRANTE
    - SO39 = QUADRANTE
    - SO40 = QUADRANTE
    - SO41 = QUADRANTE
    - SO42 = QUADRANTE
    - SO43 = QUADRANTE
    - SO44 = QUADRANTE
    - SO45 = QUADRANTE
    - SO46 = QUADRANTE
    - SO47 = QUADRANTE
    - SO48 = QUADRANTE
    - SO49 = QUADRANTE
    - SO50 = QUADRANTE
    - SO51 = QUADRANTE
    - SO52 = QUADRANTE
    - SO53 = QUADRANTE
    - SO54 = QUADRANTE
    - SO55 = QUADRANTE
    - SO56 = QUADRANTE
    - SO57 = QUADRANTE
    - SO58 = QUADRANTE
    - SO59 = QUADRANTE
    - SO60 = QUADRANTE
    - SO61 = QUADRANTE
    - SO62 = QUADRANTE
    - SO63 = QUADRANTE
    - SO64 = QUADRANTE
    - SO65 = QUADRANTE
    - SO66 = QUADRANTE
    - SO67 = QUADRANTE
    - SO68 = QUADRANTE
    - SO69 = QUADRANTE
    - SO70 = QUADRANTE
    - SO71 = QUADRANTE
    - SO72 = QUADRANTE
    - SO73 = QUADRANTE
    - SO74 = QUADRANTE
    - SO75 = QUADRANTE
    - SO76 = QUADRANTE
    - SO77 = QUADRANTE
    - SO78 = QUADRANTE
    - SO79 = QUADRANTE
    - SO80 = QUADRANTE
    - SO81 = QUADRANTE
    - SO82 = QUADRANTE
    - SO83 = QUADRANTE
    - SO84 = QUADRANTE
    - SO85 = QUADRANTE
    - SO86 = QUADRANTE
    - SO87 = QUADRANTE
    - SO88 = QUADRANTE
    - SO89 = QUADRANTE
    - SO90 = QUADRANTE
    - SO91 = QUADRANTE
    - SO92 = QUADRANTE
    - SO93 = QUADRANTE
    - SO94 = QUADRANTE
    - SO95 = QUADRANTE
    - SO96 = QUADRANTE
    - SO97 = QUADRANTE
    - SO98 = QUADRANTE
    - SO99 = QUADRANTE
    - SO100 = QUADRANTE
- ZONE F**
  - ZONA F1 ATTREZZATURE PUBBLICHE DI INTERESSE GENERALE
  - AREE PER SERVIZI SUPERIORI
  - AREE PER ATTREZZATURE SANITARIE
  - PARCHI
  - ALTRE
- ZONA FERROVIARIA
- VINCULO DI CONSERVAZIONE DI FACCIATA
- EDIFICIO RAPPRESENTATIVO DELLA MEMORIA STORICA
- RESPECTO CIMITERIALE
- OSSERVAZIONI ACCOLTE IN TERMINI DI RICONOSCIMENTO DELLO STATO DI FATTO (N° 155 - 2485)
- STRADA DI PREVISIONE

Fonte: PRG di Foggia (FG) Tav. 7A "Centro Urbano Maglie Urbanistiche" - Piano adottato con Delibera di C.C. n. 64 del 06/11/92 e n. 62 del 26/04/99 soggetto a modifiche di cui alle DGR n. 7914 del 11/11/97 e n. 1005 del 20/07/01.

00	07/02/2023	Emissione Definitiva	F.Perugino	A.Fata	V.Bretti
REV.	DATE	DESCRIPTION	PREPARED	CHECKED	APPROVED
		<b>PROJECT:</b> Progetto di un impianto agrivoltaico della potenza complessiva di 103.314,00 kWp con sistema di accumulo di capacità pari a 20 MW e relative opere di connessione alla rete. Da realizzarsi nei Comuni di Foggia, Manfredonia (FG) e Zappalonia (FG)			
<b>CLIENT'S LOGO</b> Foggia Solar S.r.l.		<b>FILE NAME:</b> FOM.ENG.TAV.018_00_CARTA DELLA DISCIPLINA URBANISTICA COMUNALE-STUDIO DI INSERIMENTO URBANISTICO.DWG			
<b>CLIENT VALIDATION</b>		CLASSIFICATION: Company	FORMAT: A1	SCALE: 1:15.000	PLOT SCALE: 1:1
VALIDATED BY:		UTILIZATION SCOPE: Basic Design			
VERIFIED BY:		CLIENT CODE: IMP    GROUP    DOC    PROGRESSIVE    REVISION			
COLLABORATORS:		<b>FOM.ENG.TAV.018_00</b>			