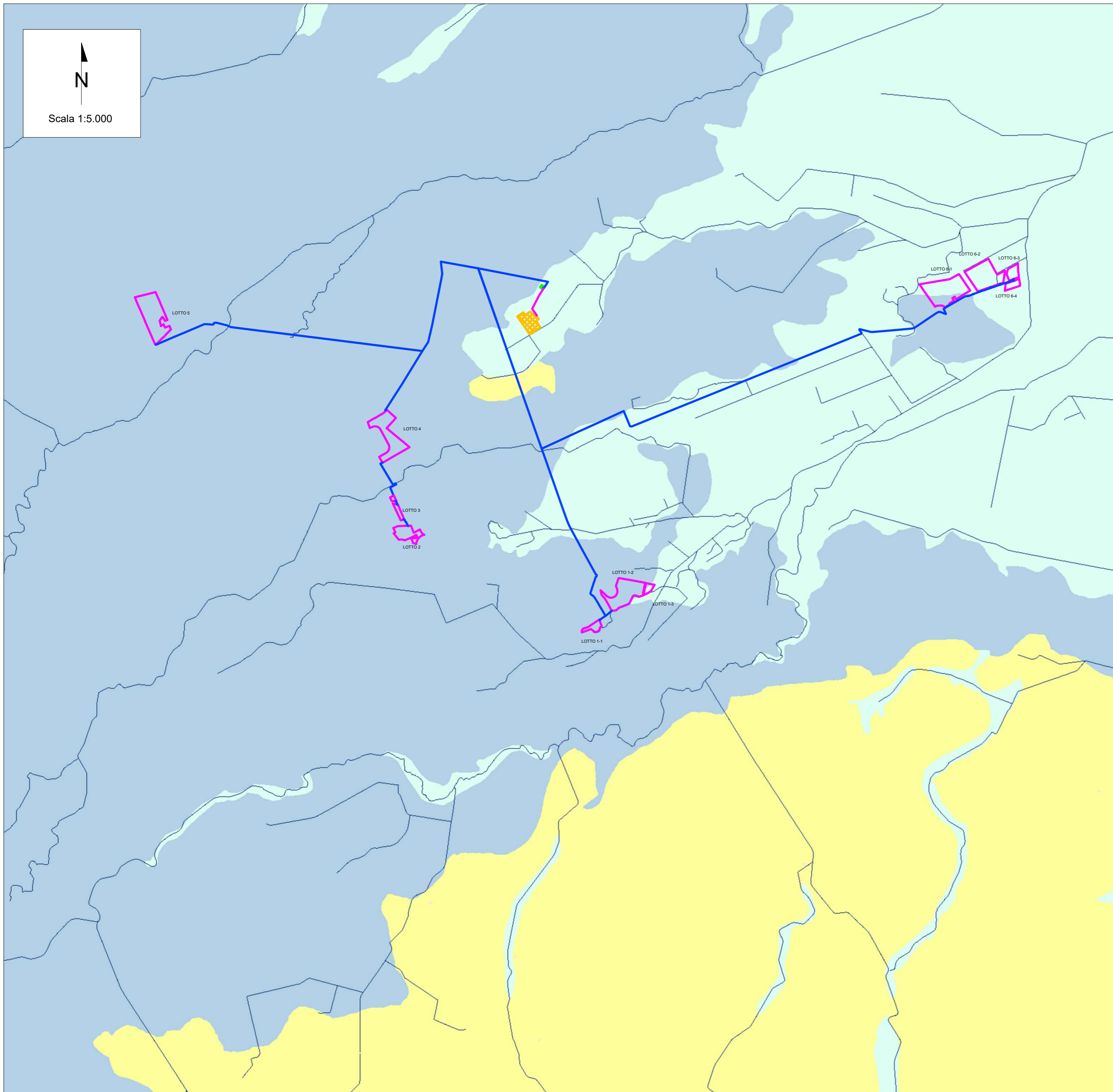


Carta Idrogeomorfologica



Legenda

BACINI IDRICI

- Lago naturale
- Lago artificiale
- Laguna
- Salina
- Stagno, acquitrino, zona palustre

LITOLOGIA DEL SUBSTRATO

- Unità prevalentemente calcarea o dolomitica
- Unità a prevalente componente argillosa
- Unità a prevalente componente siltoso-sabbiosa e/o arenitica
- Unità a prevalente componente arenitica
- Unità a prevalente componente ruditica
- Unità costituite da alternanze di rocce a composizione e/o granulometria variabile

- Unità a prevalente componente argillitica con un generale assetto caotico
- Depositi sciolti a prevalente componente sabbioso-ghiaiosa
- Depositi sciolti a prevalente componente pelitica
- Ingresso di grotta naturale
- Voragine, inghiottitoio o pozzo di crollo
- Orlo di depressione carsica a morfologia complessa
- Dolina
- Dolina

Corso d'acqua

- Corso d'acqua
- Corso d'acqua episodico
- Corso d'acqua obliterato
- Corso d'acqua tombato
- Canale lagunare
- Recapito finale di bacino endoreico
- Ripa di erosione
- Ciglio di sponda
- Nicchia di distacco
- Corpo di frana
- Cono di detrito
- Area a calanchi e forme similari
- Orlo di scarpata delimitante forme semispianate

00	07/02/2023	Emissione Definitiva			
REV.	DATE	DESCRIPTION	PREPARED	CHECKED	APPROVED
			C. Cerocchi	A.Fata	V.Bretti
CONTRACTOR'S LOGO		PROJECT: Progetto di un impianto agrivoltaico della potenza complessiva di 103.314,00 kWp con sistema di accumulo di capacità pari a 20 MW e relative opere di connessione alla rete. Da realizzarsi nei Comuni di Foggia, Manfredonia (FG) e Zapponeta (FG)			
		FILE NAME: FOM.ENG.TAV.022.00_CARTA IDROGEOMORFOLOGICA (ADB-PUGLIA).DWG			
CLIENT'S LOGO		CLASSIFICATION:	FORMAT:	SCALE:	PLOT SCALE:
		Company	A2	1:5.000	1:1
		SHEET: 1 di / of 1			
		TITLE: Carta idrogeomorfologica (AdB-PUGLIA)			
CLIENT VALIDATION		UTILIZATION SCOPE:			
VALIDATED BY:		Basic Design			
VERIFIED BY:		CLIENT CODE			
COLLABORATORS:		IMP	GROUP	DOC	PROGRESSIVE
		FOM ENG TAV		022 00	